

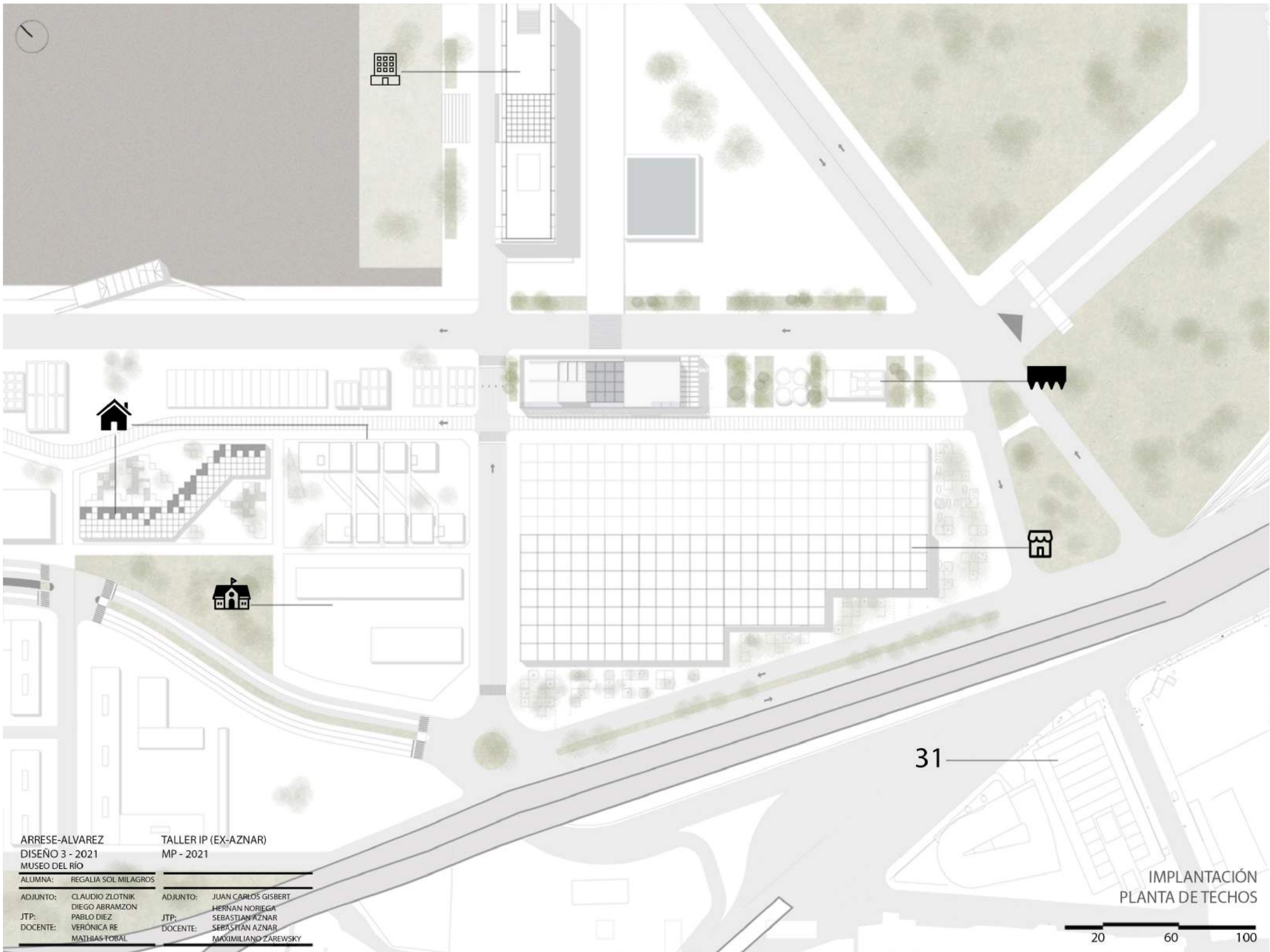


MUSEO DEL PUERTO

El predio se encuentra ubicado frente a la dársena F, en una zona portuaria y en relación directa con el río, con mucha presencia de areneras, silos e industrias, donde predomina el acero como uno de los materiales principales.

Se plantea el acceso principal como un lugar pasante, que permite continuar el barrio 31 siguiendo el camino desde el mercado y hacia el puerto, y dejar el acceso secundario o salida frente a las areneras del terreno, conformando una gran plaza pública como extensión del edificio. La entrada de servicio y la parte educativa se encuentra en relación de la calle secundaria y escuela. La circulación principal del museo envuelve el edificio dándonos la sensación de estar al aire libre y en relación directa con el exterior, pero a la vez en un lugar protegido por la piel envolvente.

La estructura de acero nos da una sensación de pertenencia con la zona, y al ser modular nos permite organizar e ir adecuando cada espacio a su función, a diferentes visuales y sensaciones.



ARRESE-ALVAREZ
 DISEÑO 3 - 2021
 MUSEO DEL RÍO

TALLER IP (EX-AZNAR)
 MP - 2021

ALUMNA: REGALIA SOL MILAGROS

ADJUNTO: CLAUDIO ZLOTNIK
 DIEGO ABRAMZON

JTP: PABLO DIEZ

DOCENTE: VERÓNICA RE

MATHIAS TOBAL

ADJUNTO: JUAN CARLOS GISBERT

HERNAN NORIEGA

JTP: SEBASTIAN AZNAR

DOCENTE: SEBASTIAN AZNAR

MAXIMILIANO ZAREWSKY

31

IMPLANTACIÓN
 PLANTA DE TECHOS

20 60 100



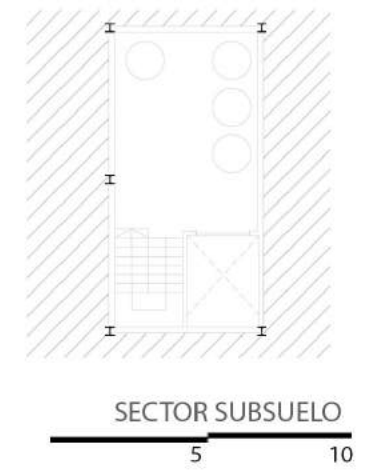
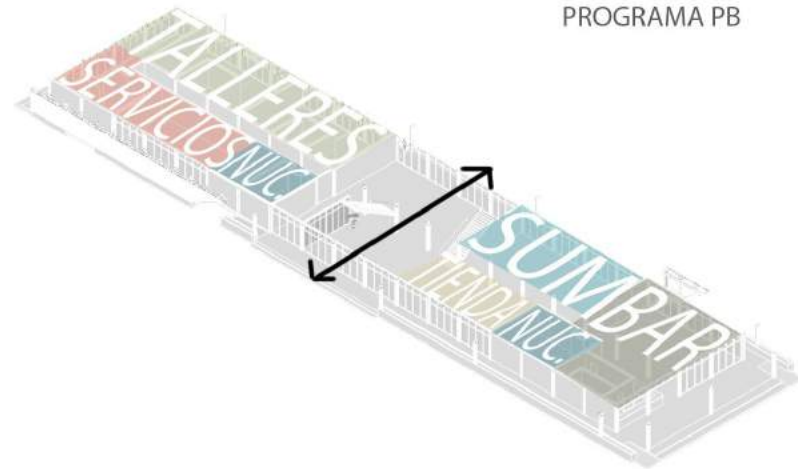
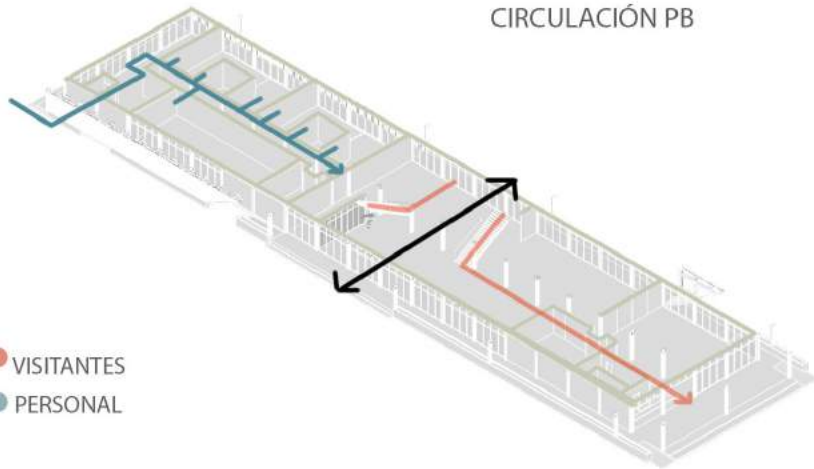
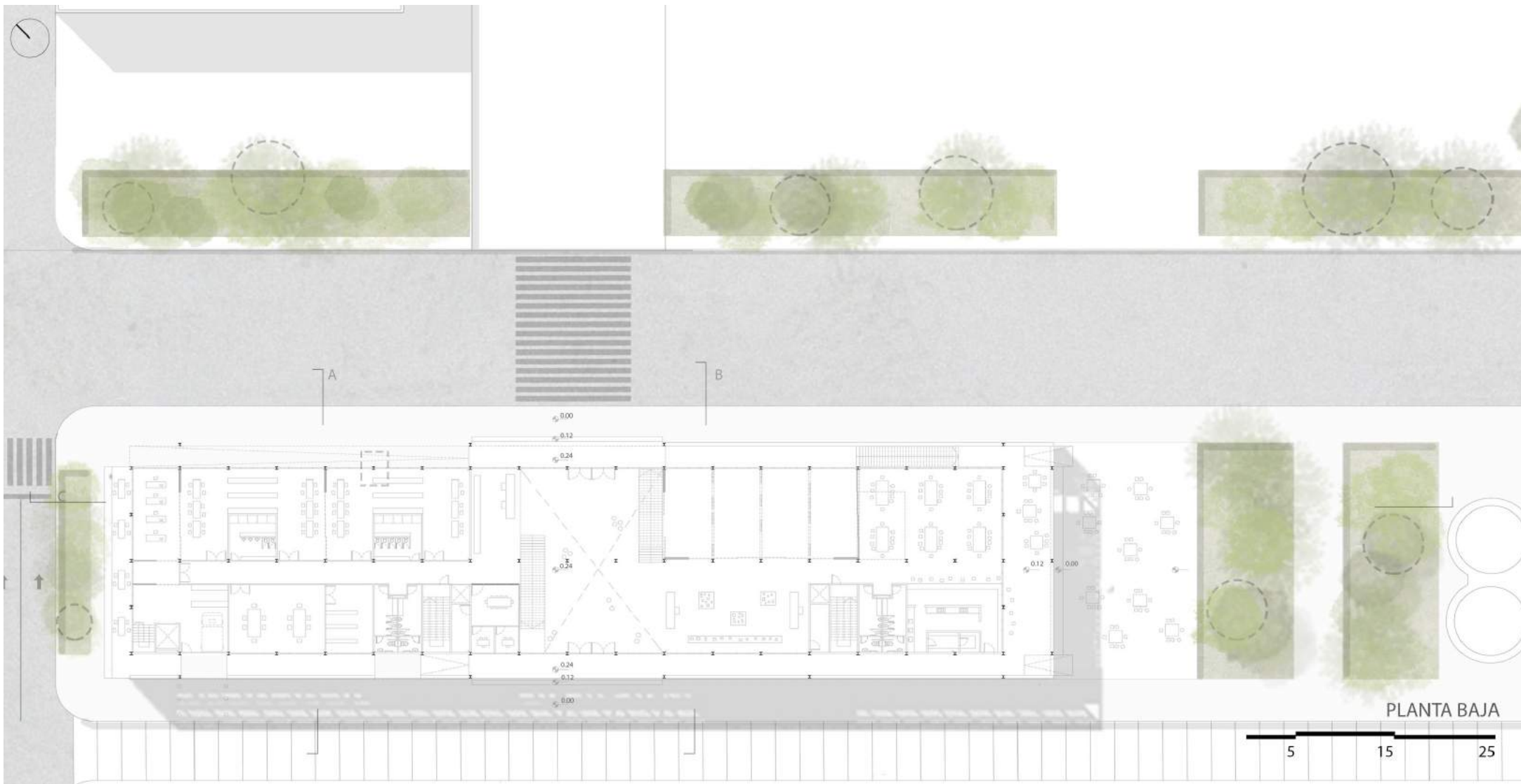
AV COSTANERA

CALLE ALVARO ARRESE

CALLE 12

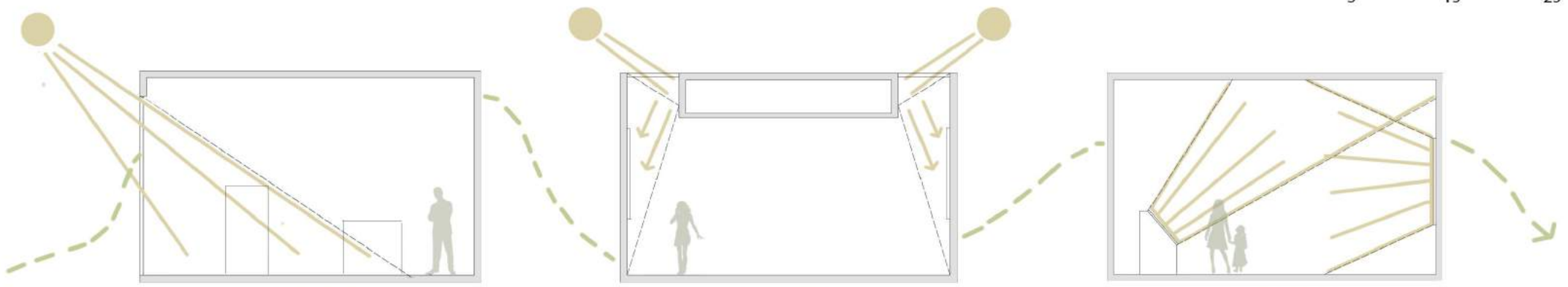
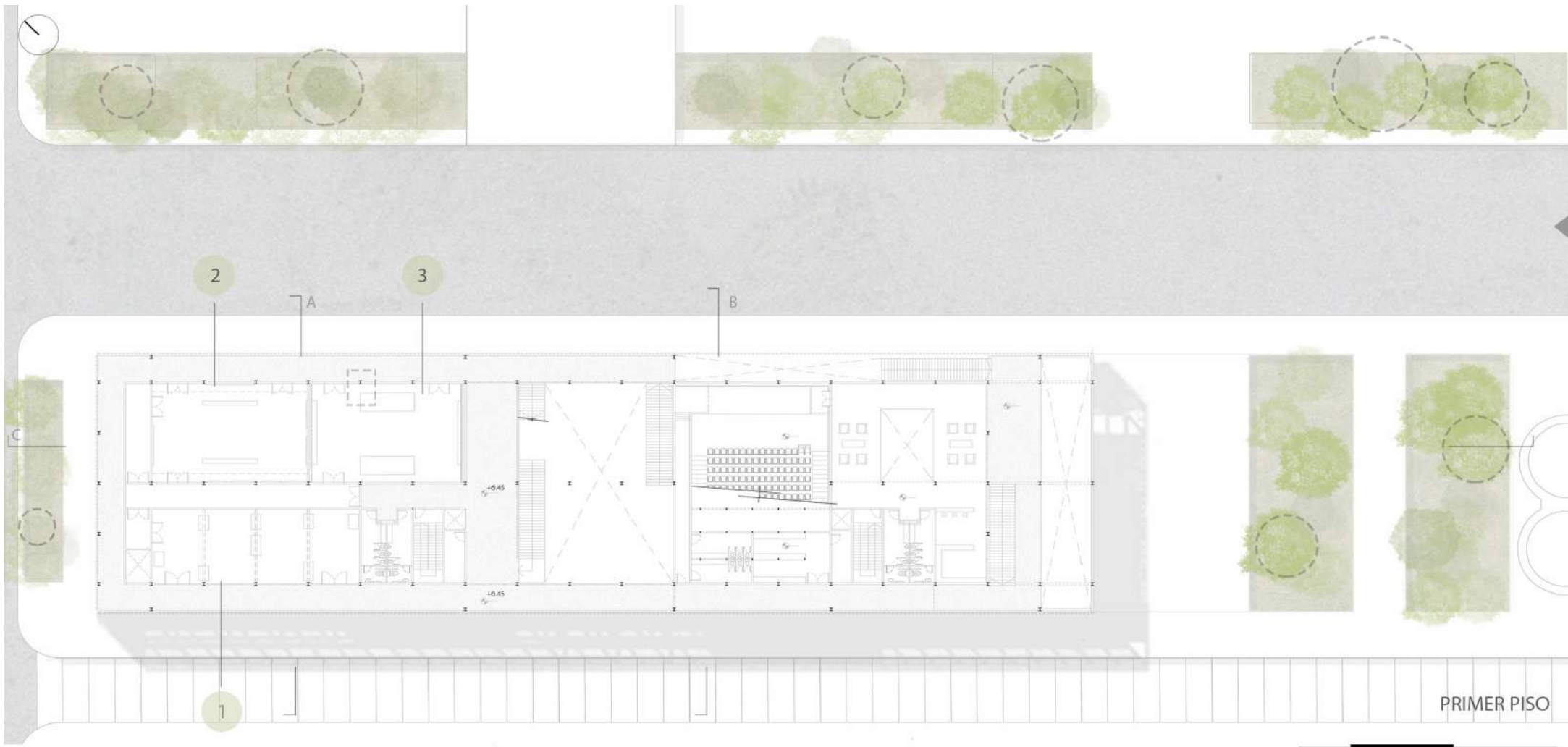
IMPLANTACIÓN
PLANTA BAJA

20 60 100





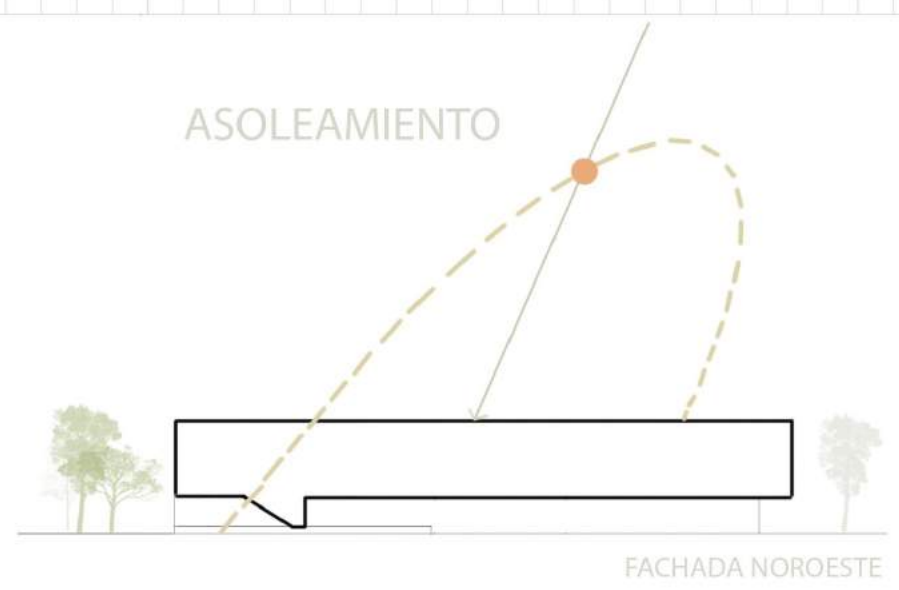
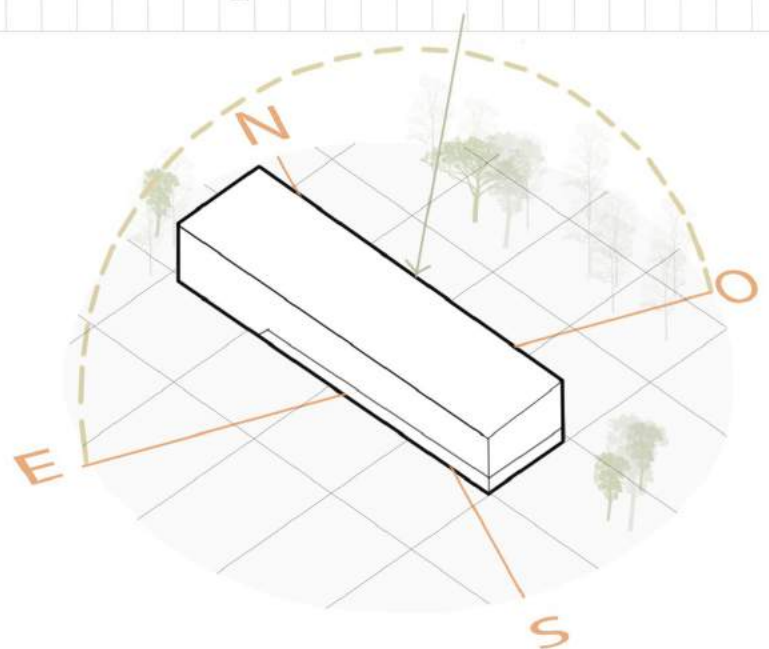
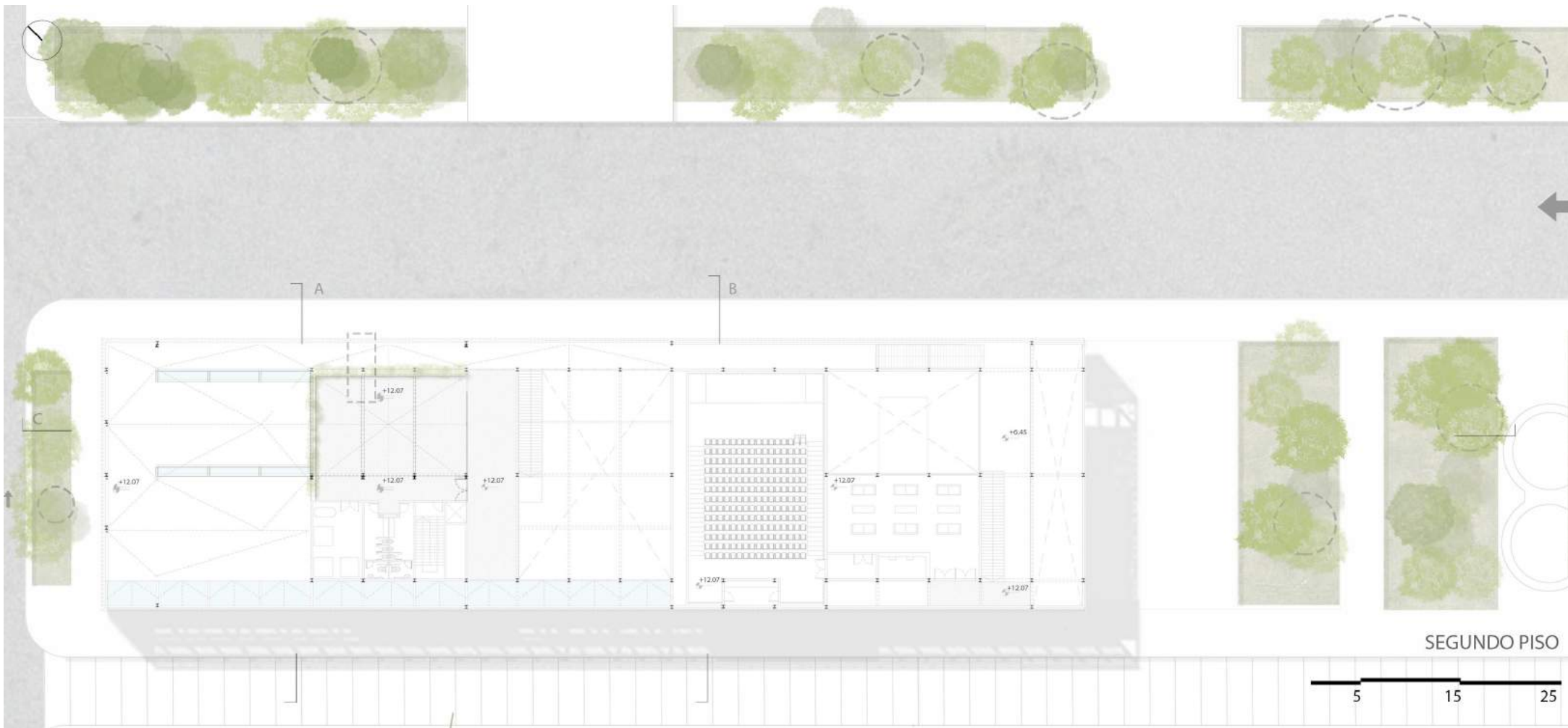


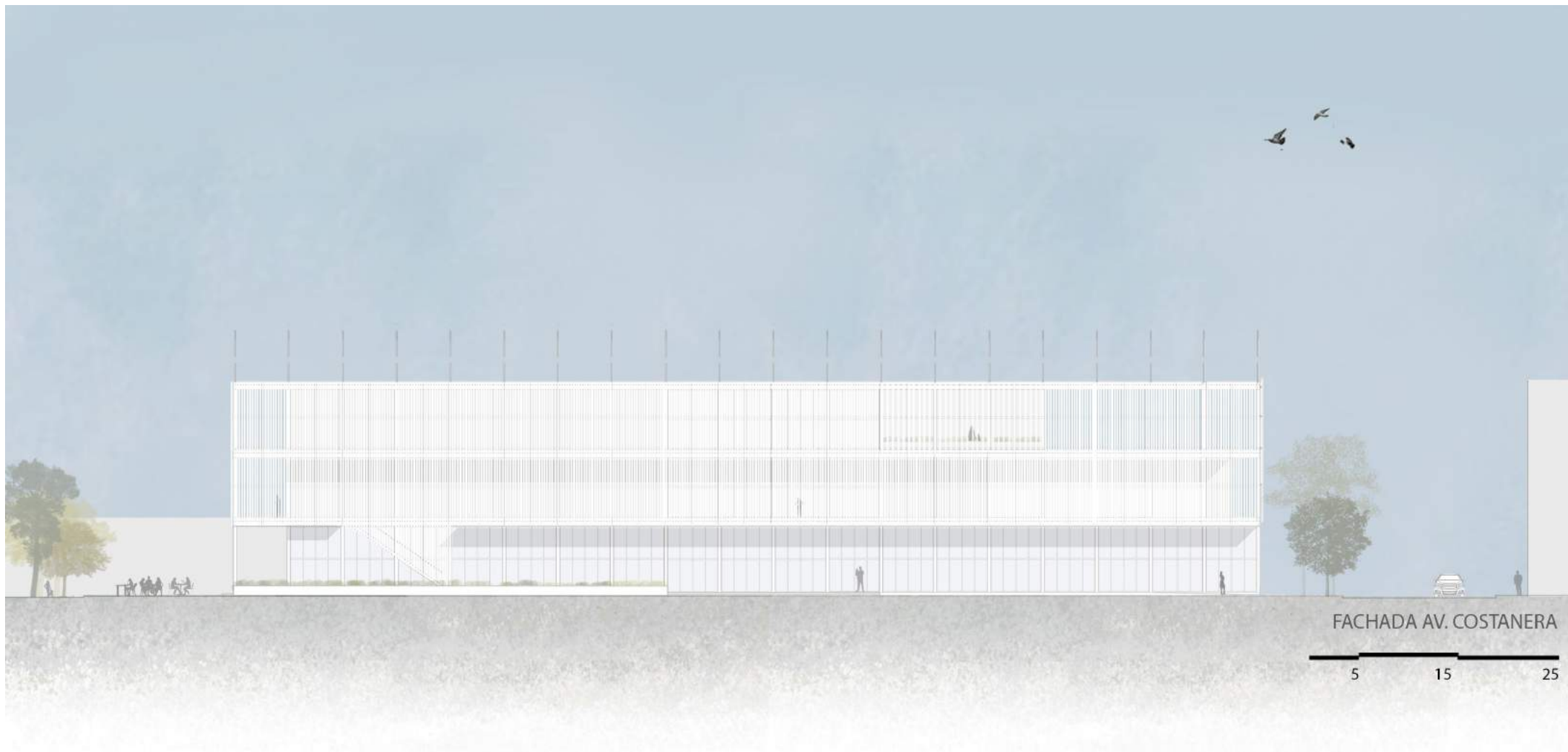


SALA 1
 LUZ TOTAL
 EXPOSICIÓN DE OBJETOS

SALA 2
 LUZ CONTROLADA
 EXPOSICIÓN DE CUADROS

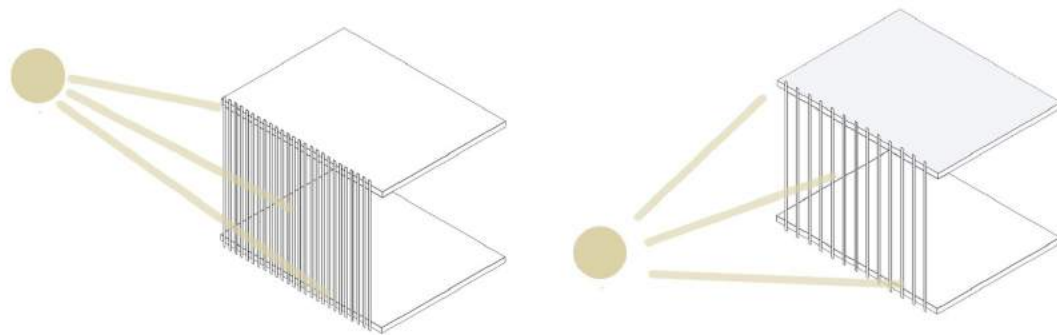
SALA 3
 LUZ NULA-ARTIFICIAL
 EXPOSICIÓN AUDIOVISUAL





FACHADA AV. COSTANERA

5 15 25



La disposición de los parasoles verticales cambia en relación a la orientación, dividiendo la cantidad de varillas a la mitad en la cara sur.

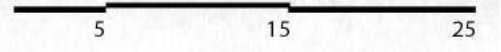
La orientación también influye en los aleros, mientras al norte se materializa un espacio totalmente cubierto, al sur podemos encontrar un aleros traslúcido.



FACHADA PLAZA ARENERAS



FACHADA CALLE ALVARO ARRESE



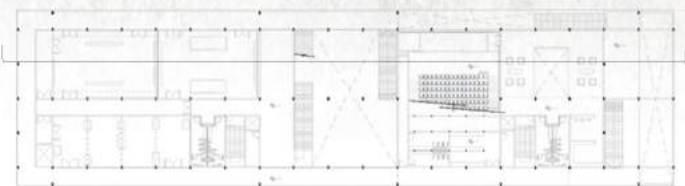




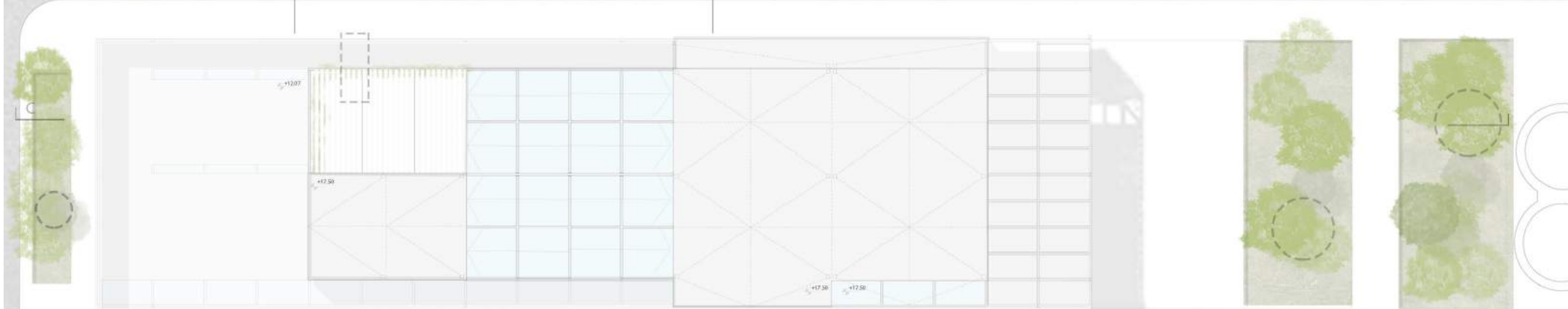
FACHADA MERCADO



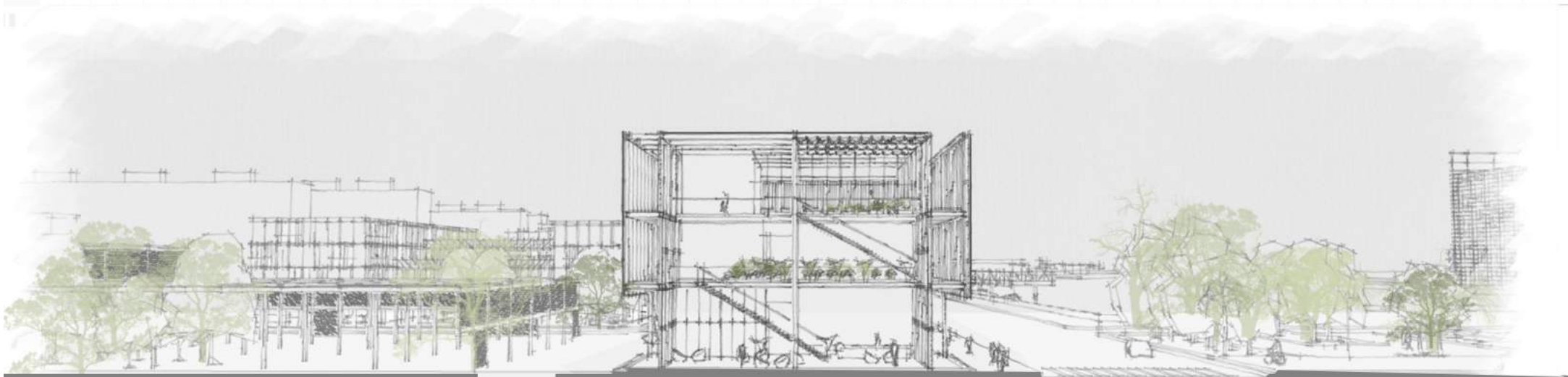
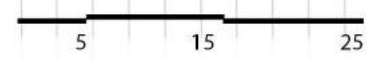
CORTE C



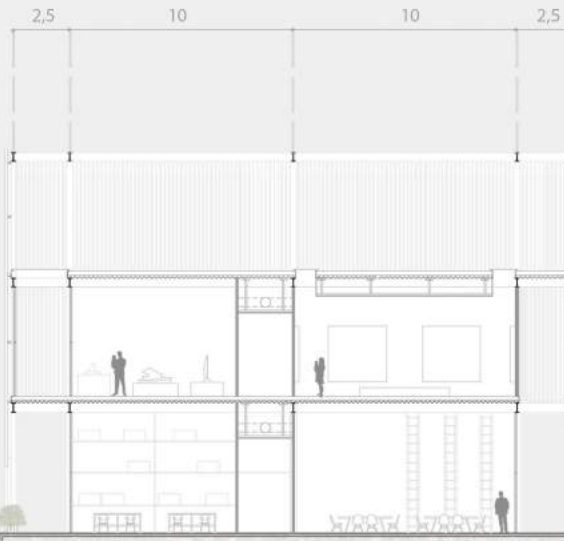
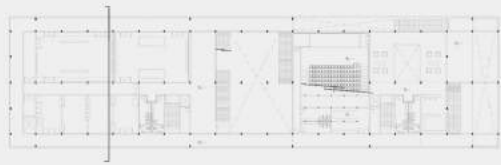




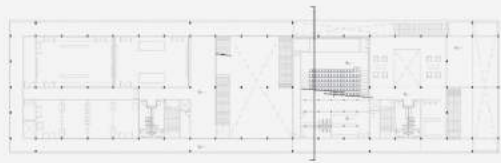
PLANTA DE TECHOS







CORTE A

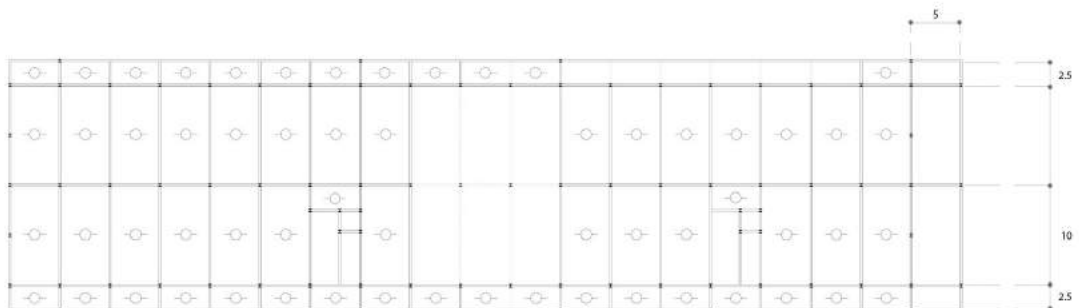


CORTE B

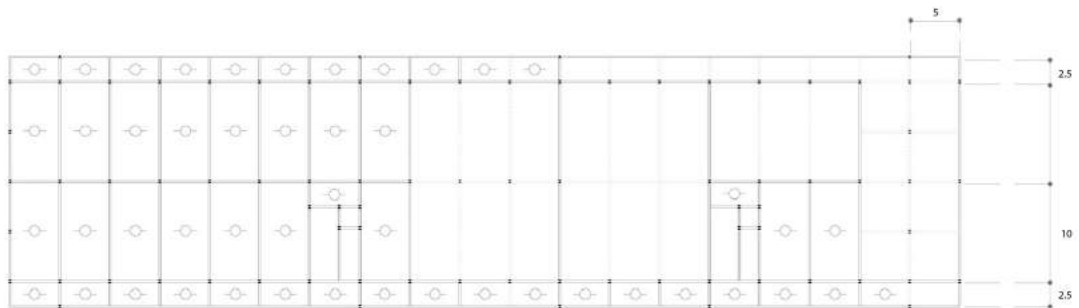




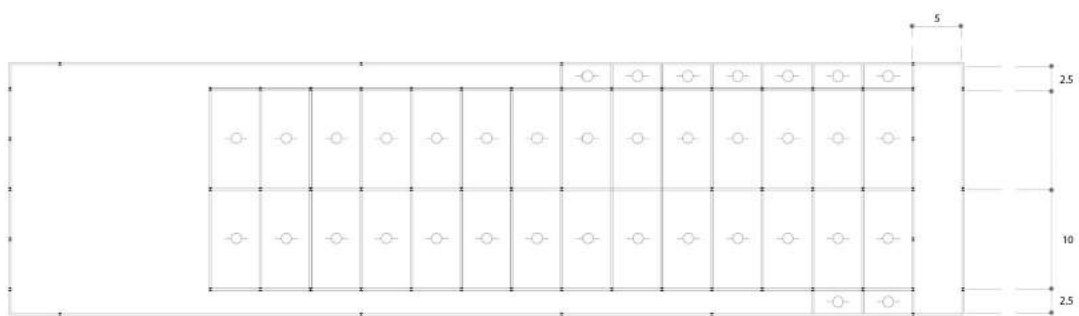
ESQUEMA ESTRUCTURAL FUNDACIONES



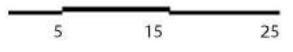
ESQUEMA ESTRUCTURAL SOBRE PLANTA BAJA



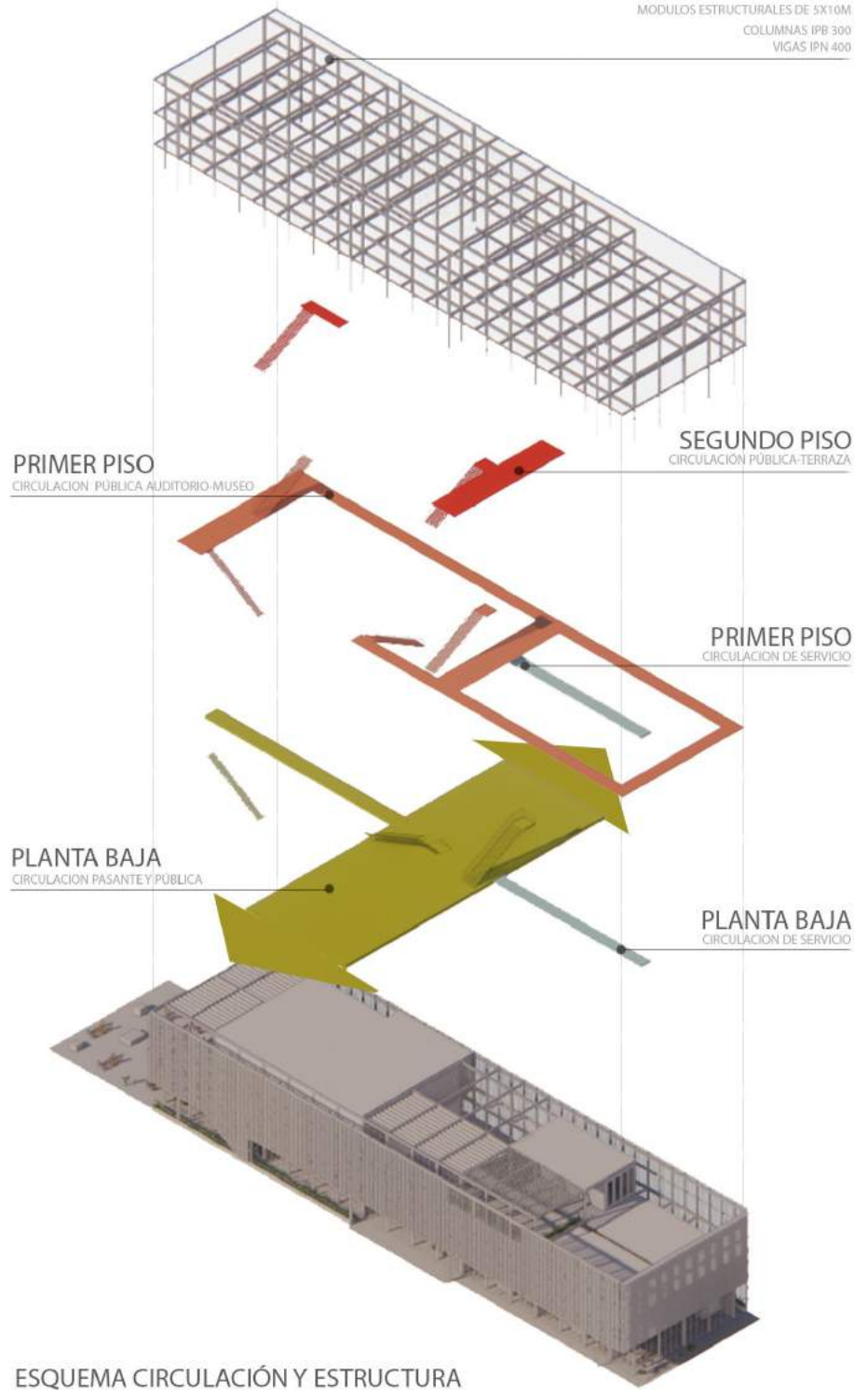
ESQUEMA ESTRUCTURAL SOBRE PRIMER PISO



ESQUEMA ESTRUCTURAL SOBRE SEGUNDO PISO

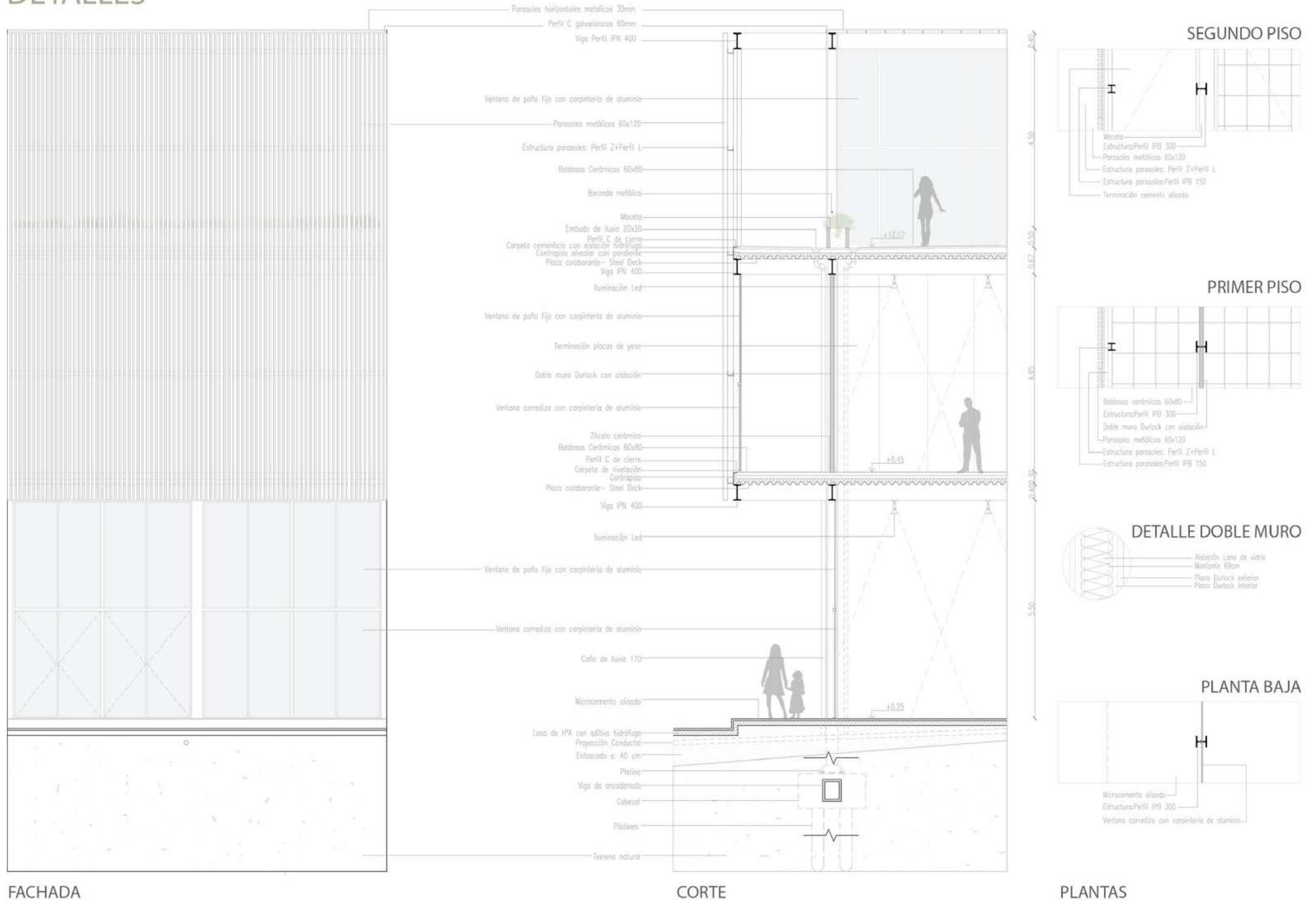


ESTRUCTURA
 MODULOS ESTRUCTURALES DE 5X10M
 COLUMNAS IPB 300
 VIGAS IPN 400



ESQUEMA CIRCULACIÓN Y ESTRUCTURA

DETALLES



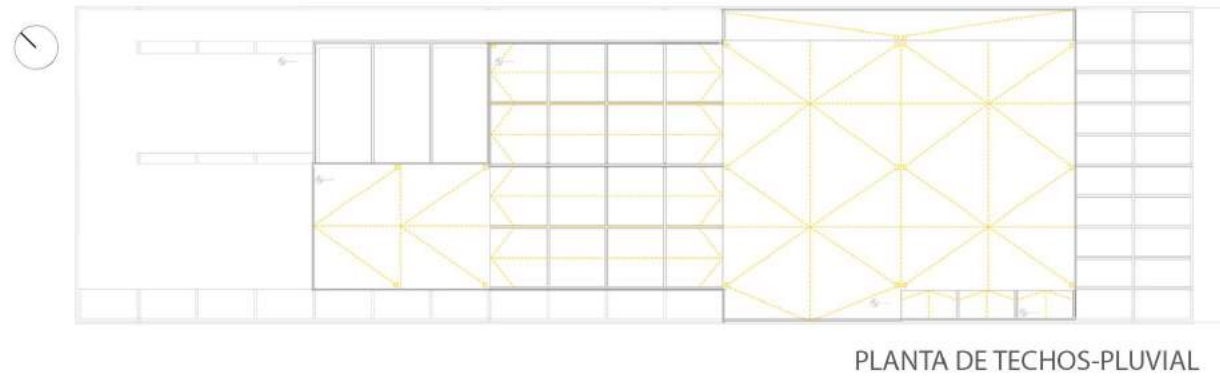
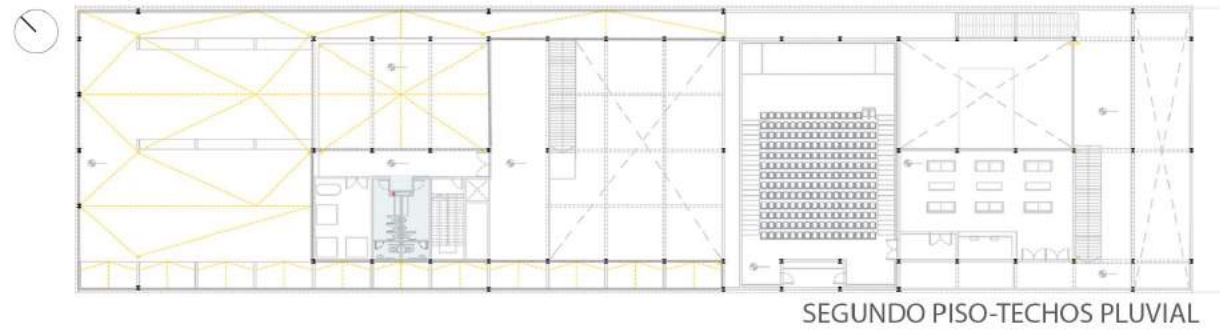
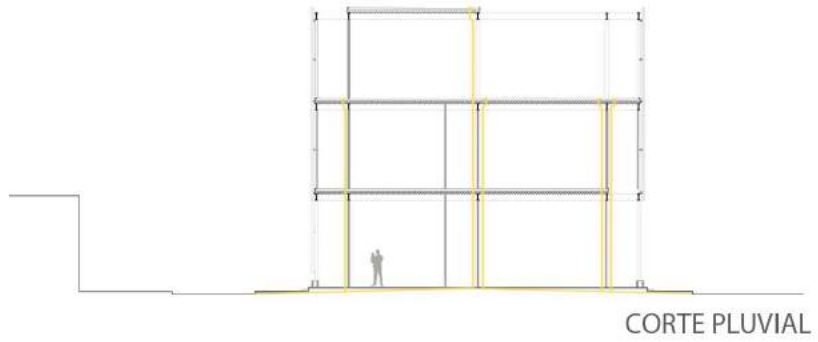
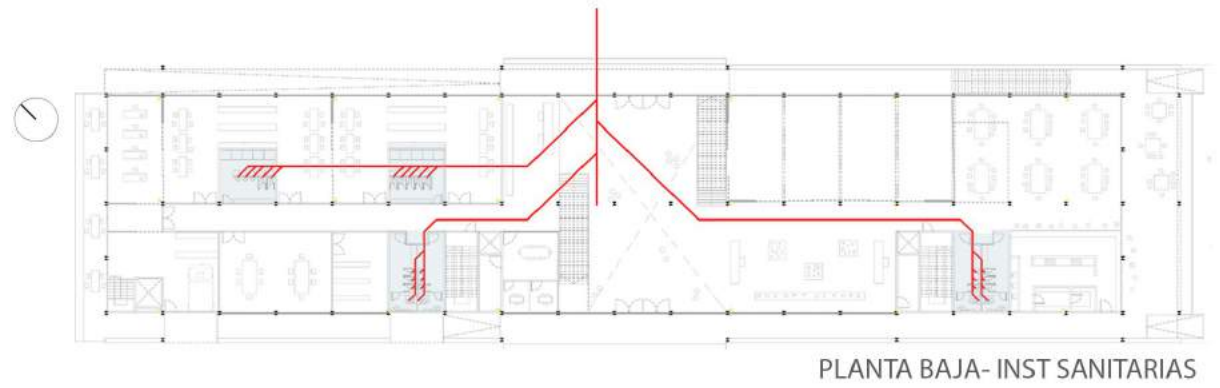
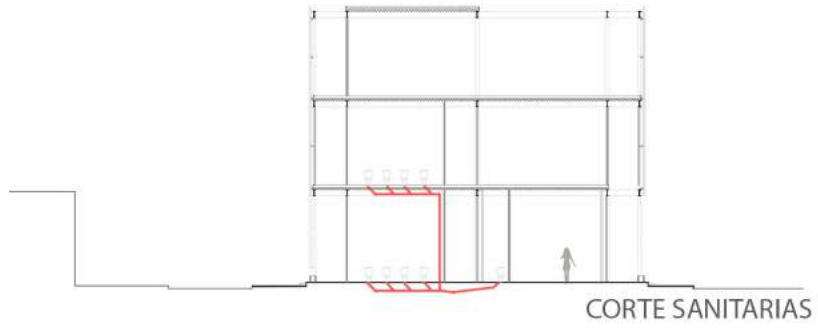
FACHADA

CORTE

PLANTAS



ESQUEMAS INSTALACIONES





ARRESE-ALVAREZ
DISEÑO 3 - 2021
MUSEO DEL RÍO

TALLER IP (EX-AZNAR)
MP - 2021

ALUMNA: REGALIA SOL MILAGROS

ADJUNTO: CLAUDIO ZLOTNIK
DIEGO ABRAMZON

JTP: PABLO DIEZ

DOCENTE: VERÓNICA RE
MATHIAS TOBAL

ADJUNTO: JUAN CARLOS GISBERT

HERNAN NORIEGA

JTP: SEBASTIAN AZNAR

DOCENTE: SEBASTIAN AZNAR

MAXIMILIANO ZAREWSKY