



A+A ARRESE - ALVAREZ  
DISEÑO 3 - 2021 - PROGRAMA: MUSEO NAVAL

ALUMNA: Reidman, Melanie

ADJUNTOS: Zlotnik, Claudio - Abramzon, Diego  
JTP: Diez, Pablo

DOCENTES: Tovares, Ana Laura - Steinsleger, Andrea

TALLER IP - EX AZNAR  
MATERIALIZACIÓN DE PROYECTOS - 2021

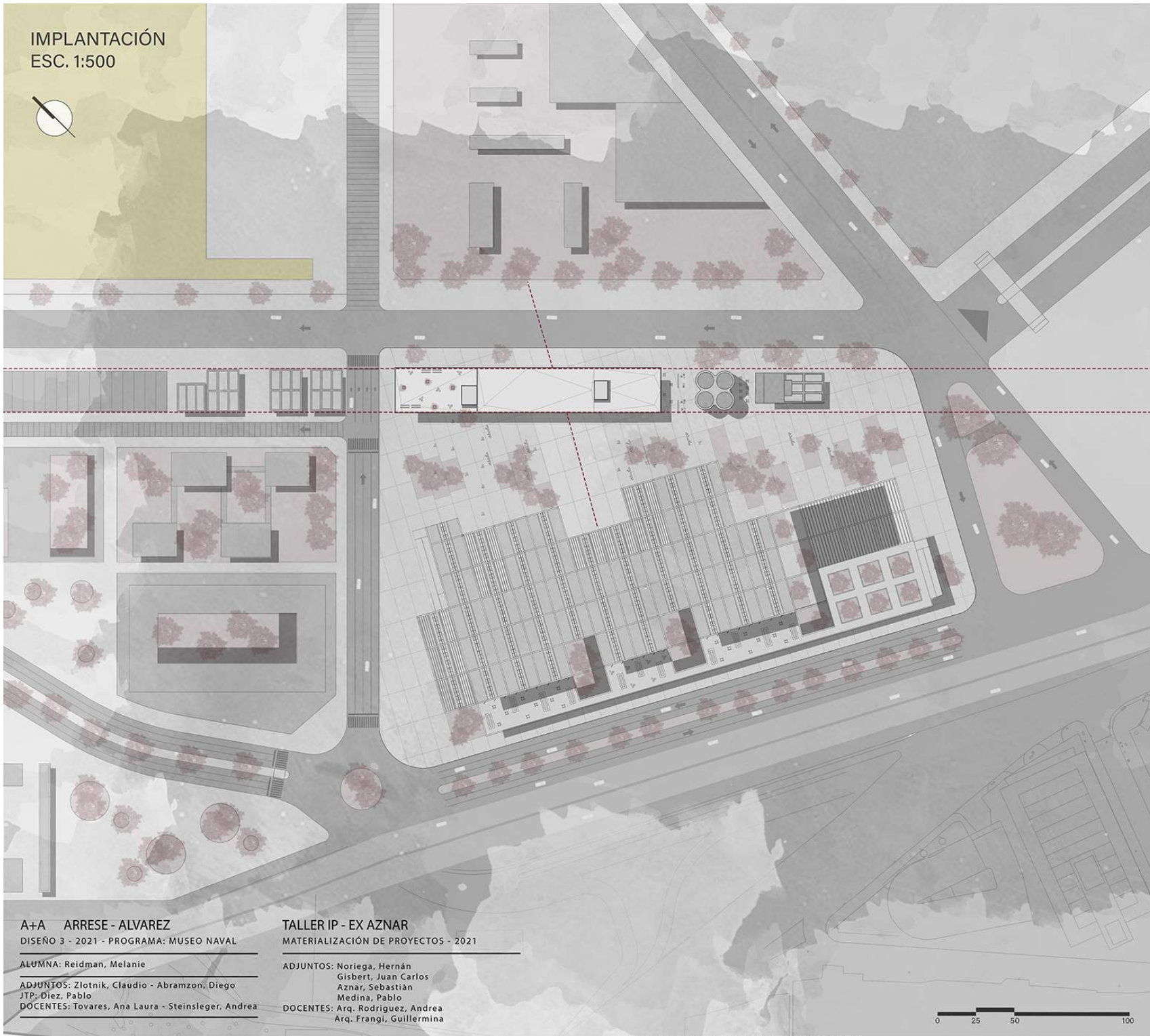
ADJUNTOS: Noriega, Hernán

Gisbert, Juan Carlos  
Aznar, Sebastián  
Medina, Pablo

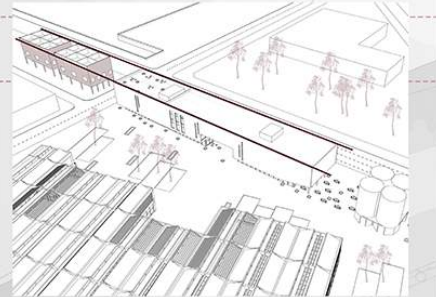
DOCENTES: Arq. Rodríguez, Andrea  
Arq. Frangi, Guillermina

MEMORIA DESCRIPTIVA: El Museo Naval se encuentra en Dársena F, en la costanera de Buenos Aires. Se identifica la geometría lintera para armar un proyecto que sea continuo con lo existente respecto de las Areneras, manteniendo una misma proporción en altura y ancho y de esta manera componer el paisaje portuario. Se busca generar una conexión entre la ciudad y el río, por lo cual se decide abrir el edificio para que haga de arco a un pasaje por debajo del mismo y a su vez genere una plaza de acceso al Museo que invite al peatón a ingresar. El proyecto se materializa en un volumen macizo y pesado de hormigón armado, mimetizándose con su entorno en base al Mercado y las Areneras, que aparece flotando de alguna manera sobre una planta baja libre y permeable, reforzando entonces la idea de conexión estrecha con el frente costero. Este volumen se va horadando, buscando relacionarse con el exterior a través de distintos recortes y visuales contenidas, que van enmarcando lo que ocurre en las diferentes caras del terreno, mientras que en su interior, aparecen diversas entradas de luz con múltiples espacialidades a lo largo del recorrido.

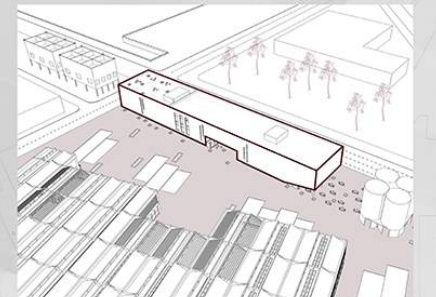
IMPLANTACIÓN  
ESC. 1:500



*Conexión estrecha desde la ciudad con el río y el frente costero, generando una plaza que atraviesa el proyecto y asimismo arma el sector de ingreso al edificio .*



*La identificación de la geometría línnea para armar un proyecto que sea continuo con lo existente respecto de las Areneras y el entorno.*



*Una planta baja liberada y permeable al entorno, en contraposición a un volumen más pesado que se posa sobre ella.*

A+A ARRESE - ALVAREZ  
DISEÑO 3 - 2021 - PROGRAMA: MUSEO NAVAL

ALUMNA: Reidman, Melanie

ADJUNTOS: Zlotnik, Claudio - Abramzon, Diego  
JTP: Diez, Pablo

DOCENTES: Tovares, Ana Laura - Steinsleger, Andrea

TALLER IP - EX AZNAR  
MATERIALIZACIÓN DE PROYECTOS - 2021

ADJUNTOS: Noriega, Hernán  
Gisbert, Juan Carlos  
Aznar, Sebastián  
Medina, Pablo

DOCENTES: Arq. Rodríguez, Andrea  
Arq. Frangi, Guillermina

0 25 50 100



A+A ARRESE - ALVAREZ

DISEÑO 3 - 2021 - PROGRAMA: MUSEO NAVAL

ALUMNA: Reidman, Melanie

ADJUNTOS: Zlotnik, Claudio - Abramzon, Diego

JTP: Diez, Pablo

DOCENTES: Tovares, Ana Laura - Steinsleger, Andrea

TALLER IP - EX AZNAR

MATERIALIZACIÓN DE PROYECTOS - 2021

ADJUNTOS: Noriega, Hernán

Gisbert, Juan Carlos

Aznar, Sebastián

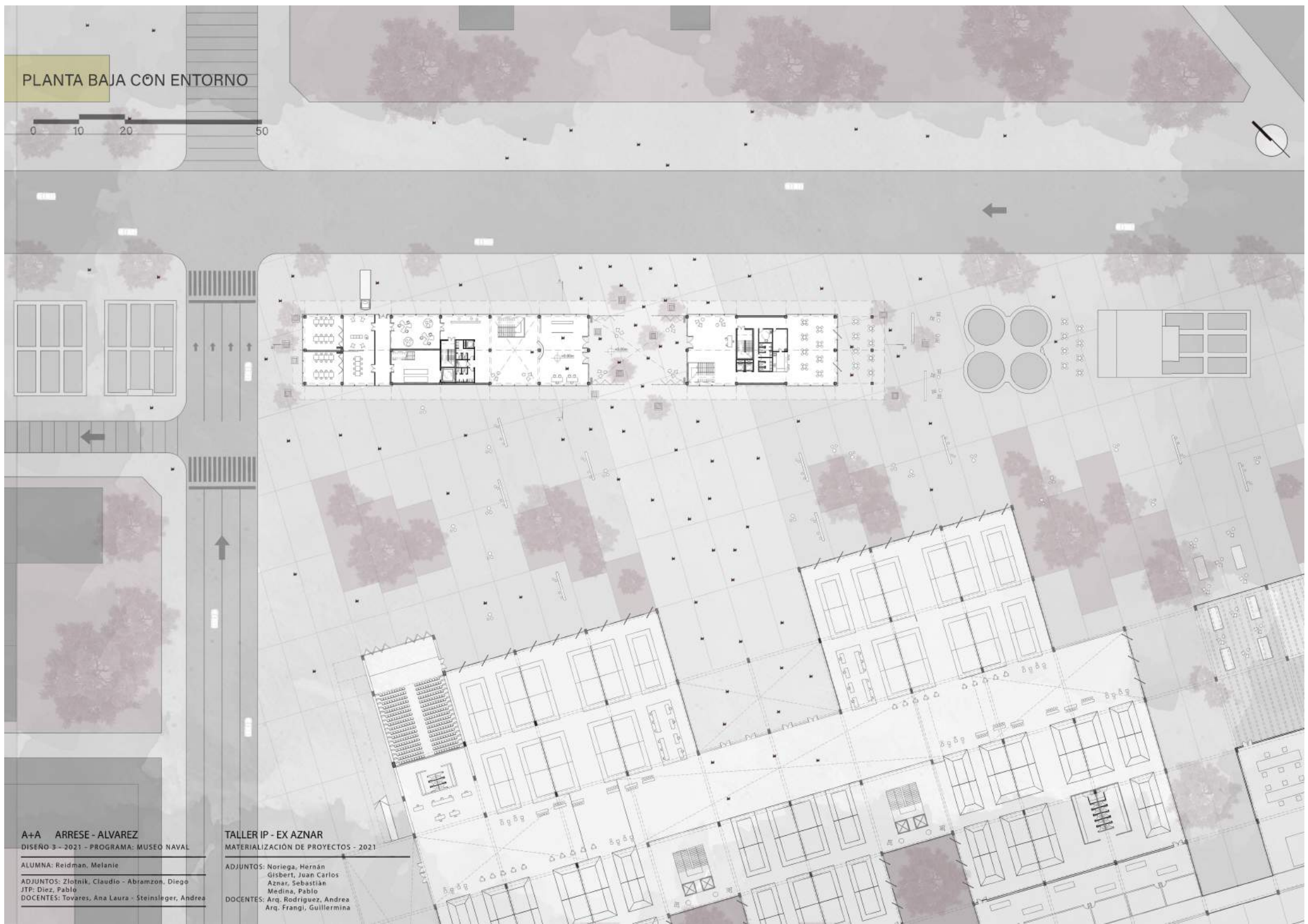
Medina, Pablo

DOCENTES: Arq. Rodríguez, Andrea

Arq. Frangi, Guillermina

# PLANTA BAJA CON ENTORNO

0 10 20 50



**A+A ARRESE - ALVAREZ**  
DISEÑO 3 - 2021 - PROGRAMA: MUSEO NAVAL

ALUMNA: Reidman, Melanie  
ADJUNTOS: Zlotnik, Claudio - Abramzon, Diego  
JTP: Diez, Pablo  
DOCENTES: Tovares, Ana Laura - Steinsleger, Andrea

**TALLER IP - EX AZNAR**  
MATERIALIZACIÓN DE PROYECTOS - 2021

ADJUNTOS: Noriega, Hernán  
Gisbert, Juan Carlos  
Aznar, Sebastián  
Medina, Pablo  
DOCENTES: Arq. Rodríguez, Andrea  
Arq. Frangi, Guillermina



A+A ARRESE - ALVAREZ  
DISEÑO 3 - 2021 - PROGRAMA: MUSEO NAVAL

ALUMNA: Reidman, Melanie

ADJUNTOS: Zlotnik, Claudio - Abramzon, Diego  
JTP: Diez, Pablo

DOCENTES: Tovares, Ana Laura - Steinsleger, Andrea

TALLER IP - EX AZNAR  
MATERIALIZACIÓN DE PROYECTOS - 2021

ADJUNTOS: Noriega, Hernán  
Gisbert, Juan Carlos  
Aznar, Sebastián  
Medina, Pablo

DOCENTES: Arq. Rodríguez, Andrea  
Arq. Frangi, Guillermina

## PROGRAMA



## CIRCULACIÓN



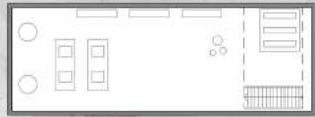
- VISITANTES
- SERVICIO / OBRA
- AUDITORIO

## PLANTA BAJA ESC. 1:100

0 5 10 25



S.S.



**A+A ARRESE - ALVAREZ**  
DISEÑO 3 - 2021 - PROGRAMA: MUSEO NAVAL

**TALLER IP - EX AZNAR**  
MATERIALIZACIÓN DE PROYECTOS - 2021

ALUMNA: Reidman, Melanie

ADJUNTOS: Noriega, Hernán  
Gisbert, Juan Carlos  
Aznar, Sebastián  
Medina, Pablo

ADJUNTOS: Zlotnik, Claudio - Abramzon, Diego  
JTP: Diez, Pablo  
DOCENTES: Tovares, Ana Laura - Steinsleger, Andrea

DOCENTES: Arq. Rodriguez, Andrea  
Arq. Frangi, Guillermina



A+A ARRESE - ALVAREZ  
DISEÑO 3 - 2021 - PROGRAMA: MUSEO NAVAL

ALUMNA: Reidman, Melanie

ADJUNTOS: Zlotnik, Claudio - Abramzon, Diego  
JTP: Diez, Pablo  
DOCENTES: Tovares, Ana Laura - Steinsleger, Andrea

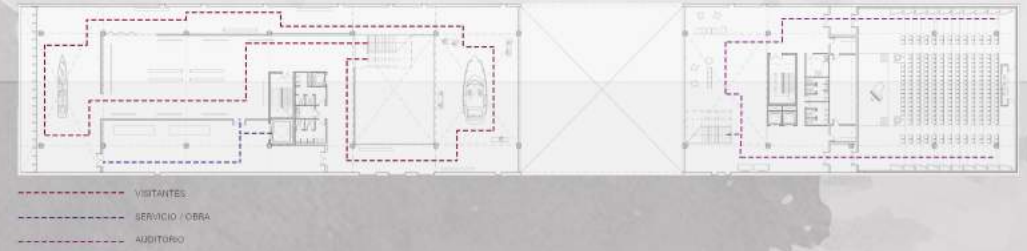
TALLER IP - EX AZNAR  
MATERIALIZACIÓN DE PROYECTOS - 2021

ADJUNTOS: Noriega, Hernán  
Gisbert, Juan Carlos  
Aznar, Sebastián  
Medina, Pablo  
DOCENTES: Arq. Rodríguez, Andrea  
Arq. Frangi, Guillermina

## PROGRAMA

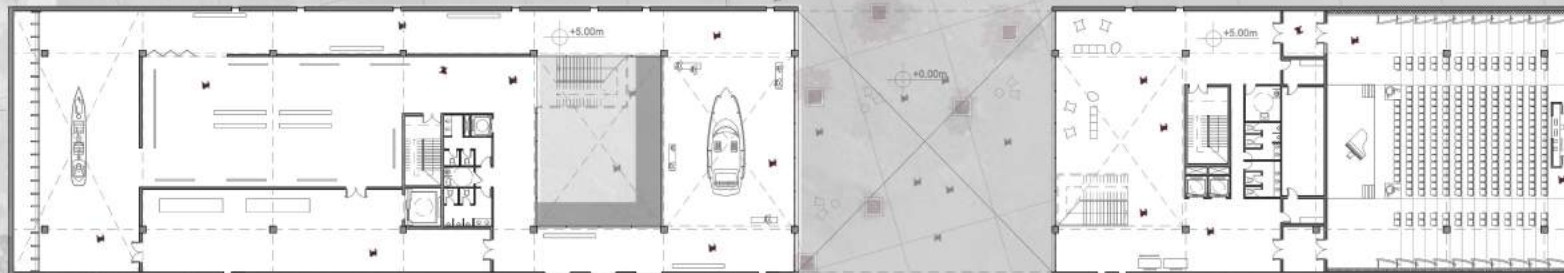


## CIRCULACIÓN



## PLANTA 1 ESC. 1:100

0 5 10 25



A+A ARRESE - ALVAREZ

DISEÑO 3 - 2021 - PROGRAMA: MUSEO NAVAL

ALUMNA: Reidman, Melanie

ADJUNTOS: Zlotnik, Claudio - Abramzon, Diego

JTP: Diez, Pablo

DOCENTES: Tovares, Ana Laura - Steinsleger, Andrea

TALLER IP - EX AZNAR

MATERIALIZACIÓN DE PROYECTOS - 2021

ADJUNTOS: Noriega, Hernán

Gisbert, Juan Carlos

Aznar, Sebastián

Medina, Pablo

DOCENTES: Arq. Rodriguez, Andrea

Arq. Frangi, Guillermina





**A+A ARRESE - ALVAREZ**

DISEÑO 3 - 2021 - PROGRAMA: MUSEO NAVAL

ALUMNA: Reidman, Melanie

ADJUNTOS: Zlotnik, Claudio - Abramzon, Diego

JTP: Diez, Pablo

DOCENTES: Tovares, Ana Laura - Steinsleger, Andrea

**TALLER IP - EX AZNAR**

MATERIALIZACIÓN DE PROYECTOS - 2021

ADJUNTOS: Noriega, Hernán

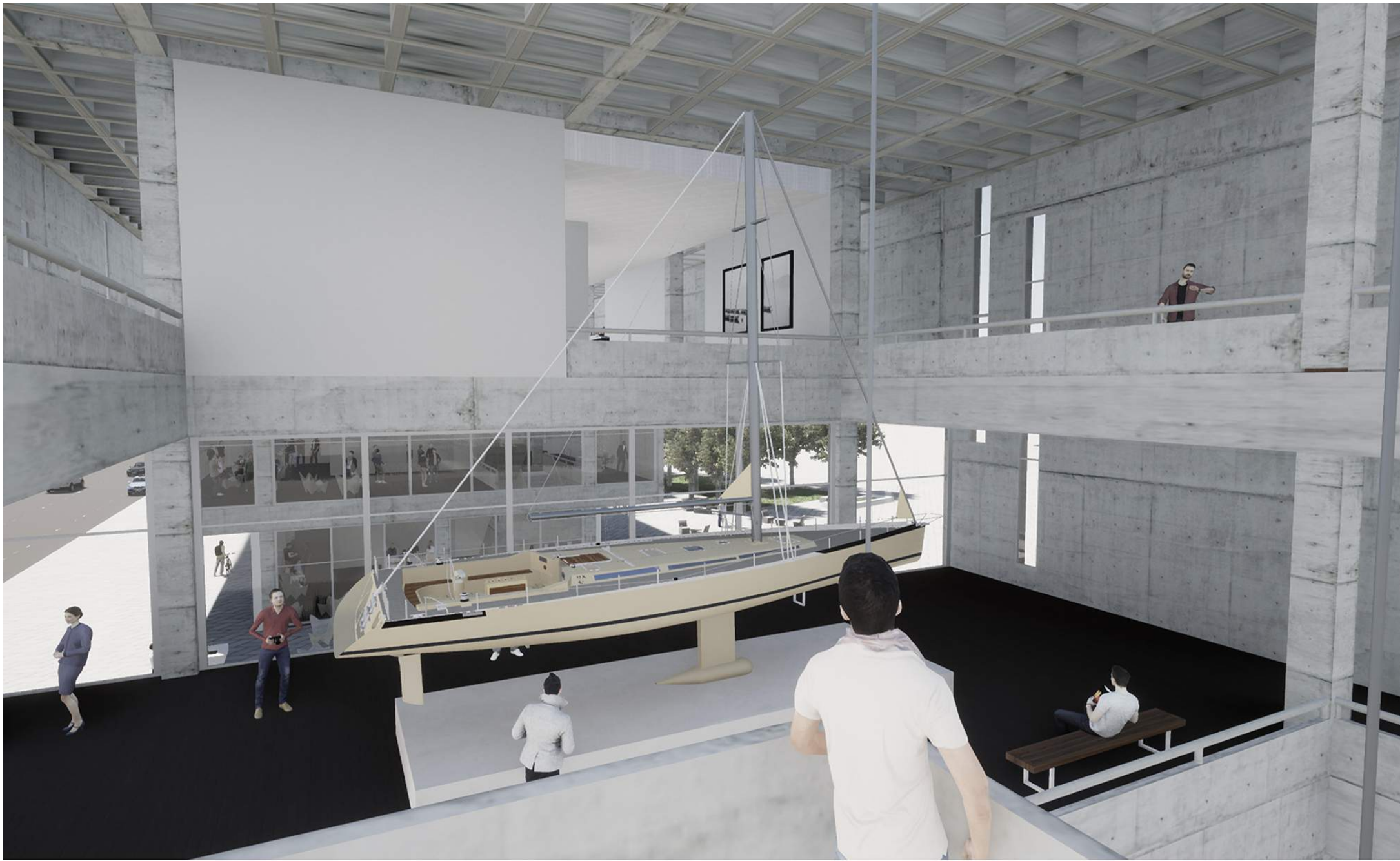
Gisbert, Juan Carlos

Aznar, Sebastián

Medina, Pablo

DOCENTES: Arq. Rodríguez, Andrea

Arq. Frangi, Guillermina



A+A ARRESE - ALVAREZ

DISEÑO 3 - 2021 - PROGRAMA: MUSEO NAVAL

ALUMNA: Reidman, Melanie

ADJUNTOS: Zlotnik, Claudio - Abramzon, Diego

JTP: Diez, Pablo

DOCENTES: Tovares, Ana Laura - Steinsleger, Andrea

TALLER IP - EX AZNAR

MATERIALIZACIÓN DE PROYECTOS - 2021

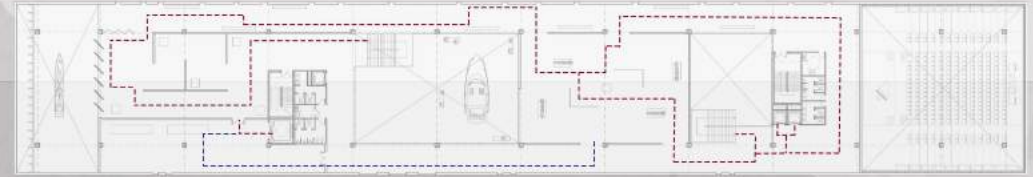
ADJUNTOS: Noriega, Hernán  
Gisbert, Juan Carlos  
Aznar, Sebastián  
Medina, Pablo

DOCENTES: Arq. Rodríguez, Andrea  
Arq. Frangi, Guillermina

## PROGRAMA



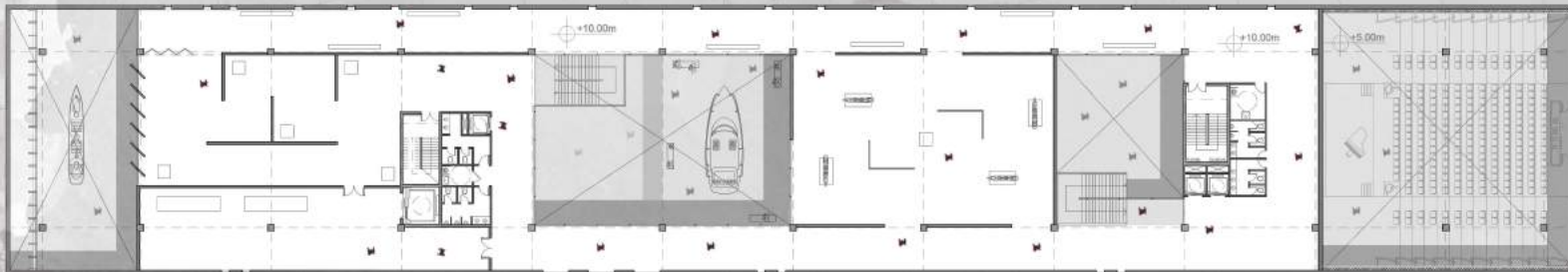
## CIRCULACIÓN



- VISITANTES
- SERVICIO / OBRA
- AUDITORIO

## PLANTA 2 ESC. 1:100

0 5 10 25



**A+A ARRESE - ALVAREZ**  
DISEÑO 3 - 2021 - PROGRAMA: MUSEO NAVAL

ALUMNA: Reidman, Melanie

ADJUNTOS: Zlotnik, Claudio - Abramzon, Diego  
JTP: Diez, Pablo

DOCENTES: Tovares, Ana Laura - Steinsleger, Andrea

**TALLER IP - EX AZNAR**  
MATERIALIZACIÓN DE PROYECTOS - 2021

ADJUNTOS: Noriega, Hernán  
Gisbert, Juan Carlos  
Aznar, Sebastián  
Medina, Pablo

DOCENTES: Arq. Rodríguez, Andrea  
Arq. Frangi, Guillermina



**A+A ARRESE - ALVAREZ**  
 DISEÑO 3 - 2021 - PROGRAMA: MUSEO NAVAL

ALUMNA: Reidman, Melanie

ADJUNTOS: Zlotnik, Claudio - Abramzon, Diego

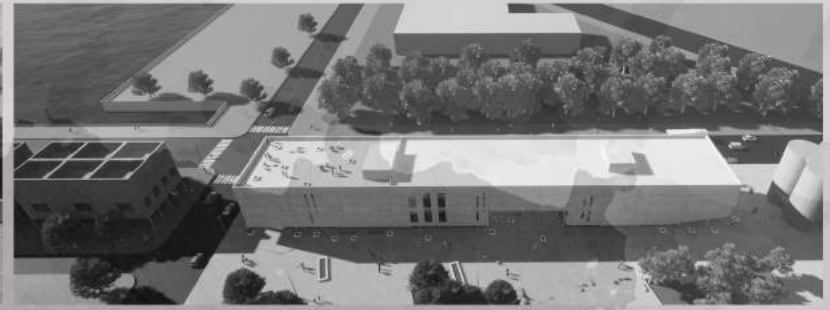
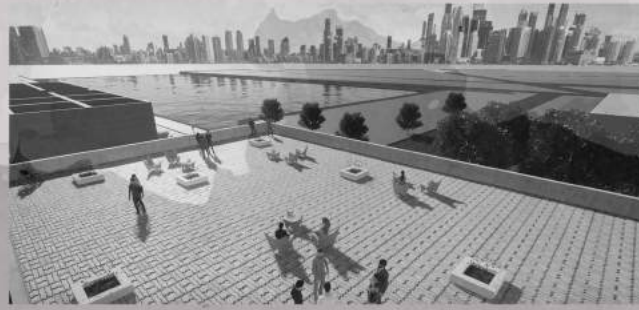
JTP: Díez, Pablo

DOCENTES: Tovares, Ana Laura - Steinsleger, Andrea

**TALLER IP - EX AZNAR**  
 MATERIALIZACIÓN DE PROYECTOS - 2021

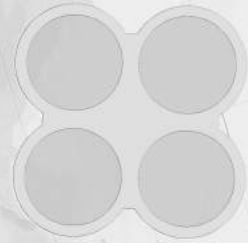
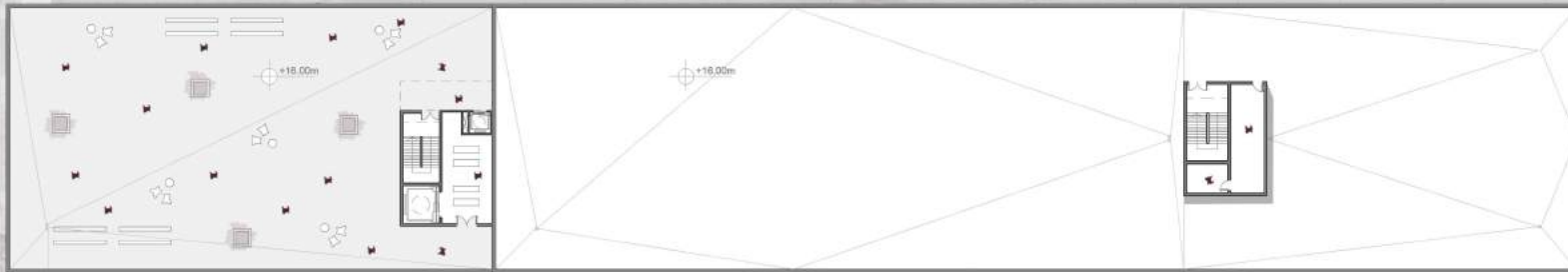
ADJUNTOS: Noriega, Hernán  
 Gisbert, Juan Carlos  
 Aznar, Sebastián  
 Medina, Pablo

DOCENTES: Arq. Rodríguez, Andrea  
 Arq. Frangi, Guillermina



PLANTA 3  
ESC. 1:100

0 5 10 25



Á+A ARRESE - ALVAREZ

DISEÑO 3 - 2021 - PROGRAMA: MUSEO NAVAL

ALUMNA: Reidman, Melanie

ADJUNTOS: Zlotnik, Claudio - Abramzon, Diego

JTP: Diez, Pablo

DOCENTES: Tovares, Ana Laura - Steinsleger, Andrea

TALLER IP - EX AZNAR

MATERIALIZACIÓN DE PROYECTOS - 2021

ADJUNTOS: Noriega, Hernán

Gisbert, Juan Carlos

Aznar, Sebastián

Medina, Pablo

DOCENTES: Arq. Rodríguez, Andrea

Arq. Frangi, Guillermina



A+A ARRESE - ALVAREZ

DISEÑO 3 - 2021 - PROGRAMA: MUSEO NAVAL

ALUMNA: Reidman, Melanie

ADJUNTOS: Zlotnik, Claudio - Abramzon, Diego

JTP: Diez, Pablo

DOCENTES: Tovares, Ana Laura - Steinsleger, Andrea

TALLER IP - EX AZNAR

MATERIALIZACIÓN DE PROYECTOS - 2021

ADJUNTOS: Noriega, Hernán

Gisbert, Juan Carlos

Aznar, Sebastián

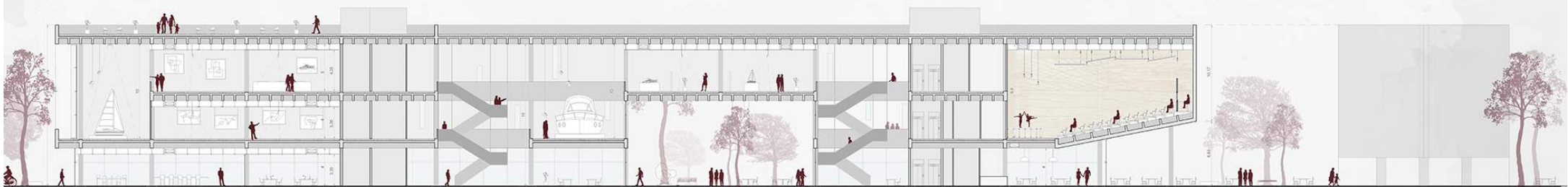
Medina, Pablo

DOCENTES: Arq. Rodríguez, Andrea

Arq. Frangi, Guillermina



CORTE LONGITUDINAL B-B



A+A ARRESE - ALVAREZ  
 DISEÑO 3 - 2021 - PROGRAMA: MUSEO NAVAL  
 ALUMNA: Reidman, Melanie  
 ADJUNTOS: Zlotnik, Claudio - Abramson, Diego  
 JTP: Diaz, Pablo  
 DOCENTES: Tovares, Ana Laura - Steinsleger, Andrea

TALLER IP - EX AZNAR  
 MATERIALIZACION DE PROYECTOS - 2021  
 ADJUNTOS: Noriega, Hernán  
 Gisbert, Juan Carlos  
 Azaric, Sebastián  
 Medina, Pablo  
 DOCENTES: Ana, Rodríguez, Andrea  
 Ariq, Frangi, Guillermina



A+A ARRESE - ALVAREZ

DISEÑO 3 - 2021 - PROGRAMA: MUSEO NAVAL

ALUMNA: Reidman, Melanie

ADJUNTOS: Zlotnik, Claudio - Abramzon, Diego

JTP: Diez, Pablo

DOCENTES: Tovares, Ana Laura - Steinsleger, Andrea

TALLER IP - EX AZNAR

MATERIALIZACIÓN DE PROYECTOS - 2021

ADJUNTOS: Noriega, Hernán

Gisbert, Juan Carlos

Aznar, Sebastián

Medina, Pablo

DOCENTES: Arq. Rodríguez, Andrea

Arq. Frangi, Guillermina





VISTA AV. COSTANERA RAFAEL OBLIGADO



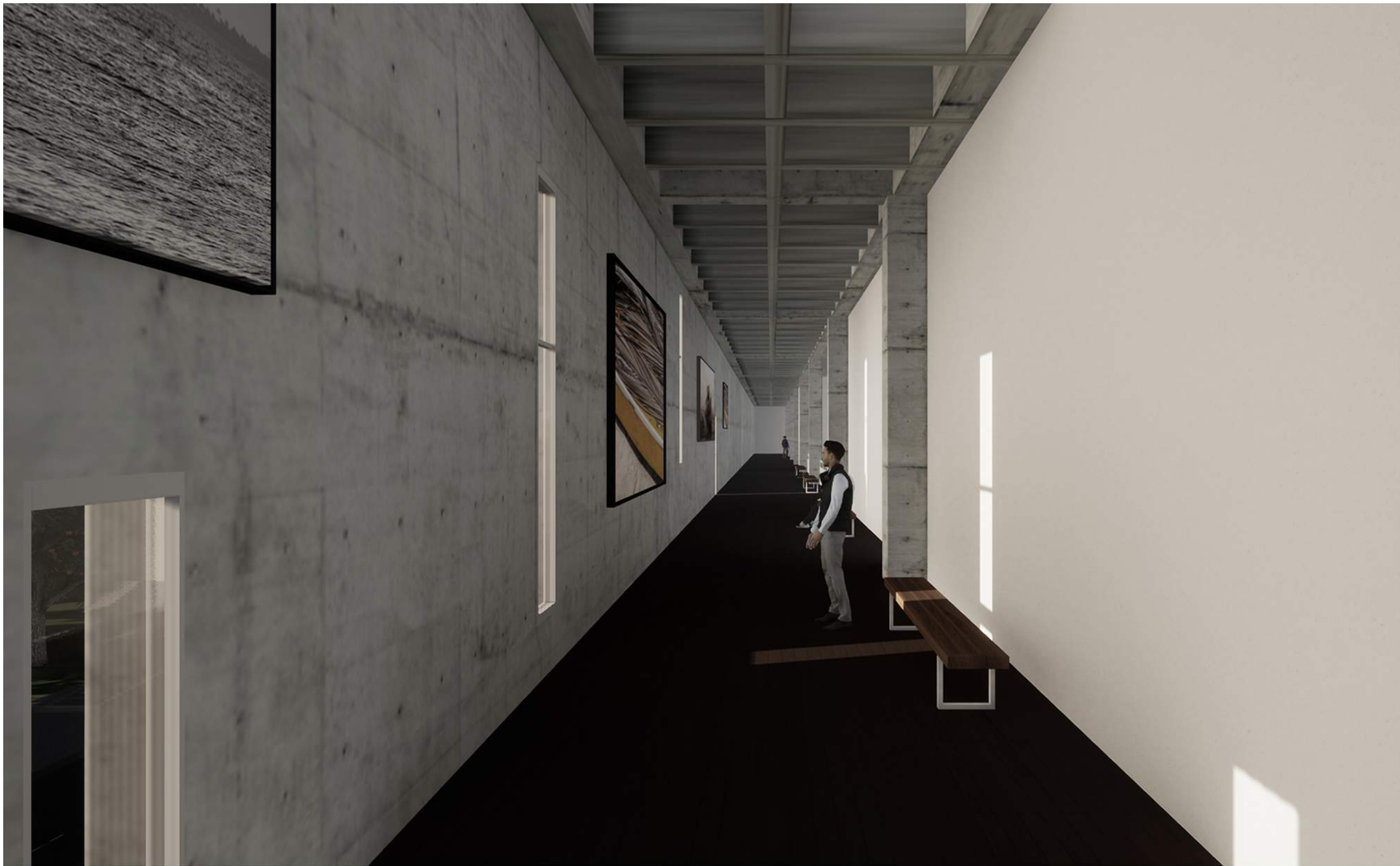
CORTE TRANSVERSAL A-A



VISTA DESDE ARENERAS

A+A ARRESE - ALVAREZ  
 DISEÑO 3 - 2021 - PROGRAMA: MUSEO NAVAL  
 ALUMNA: Reidman, Melanie  
 ADJUNTOS: Zlotnik, Claudio - Abramzon, Diego  
 ITF: Diez, Pablo  
 DOCENTES: Tovares, Ana Laura - Steinsleger, Andrea

TALLER IP - EX AZNAR  
 MATERIALIZACIÓN DE PROYECTOS - 2021  
 ADJUNTOS: Noriega, Hernán  
 Gislbert, Juan Carlos  
 Aznar, Sebastián  
 Medina, Pablo  
 DOCENTES: Arq. Rodríguez, Andrea  
 Arq. Frangi, Guillermina



**A+A ARRESE - ALVAREZ**

DISEÑO 3 - 2021 - PROGRAMA: MUSEO NAVAL

ALUMNA: Reidman, Melanie

ADJUNTOS: Zlotnik, Claudio - Abramzon, Diego  
JTP: Diez, Pablo

DOCENTES: Tovares, Ana Laura - Steinsleger, Andrea

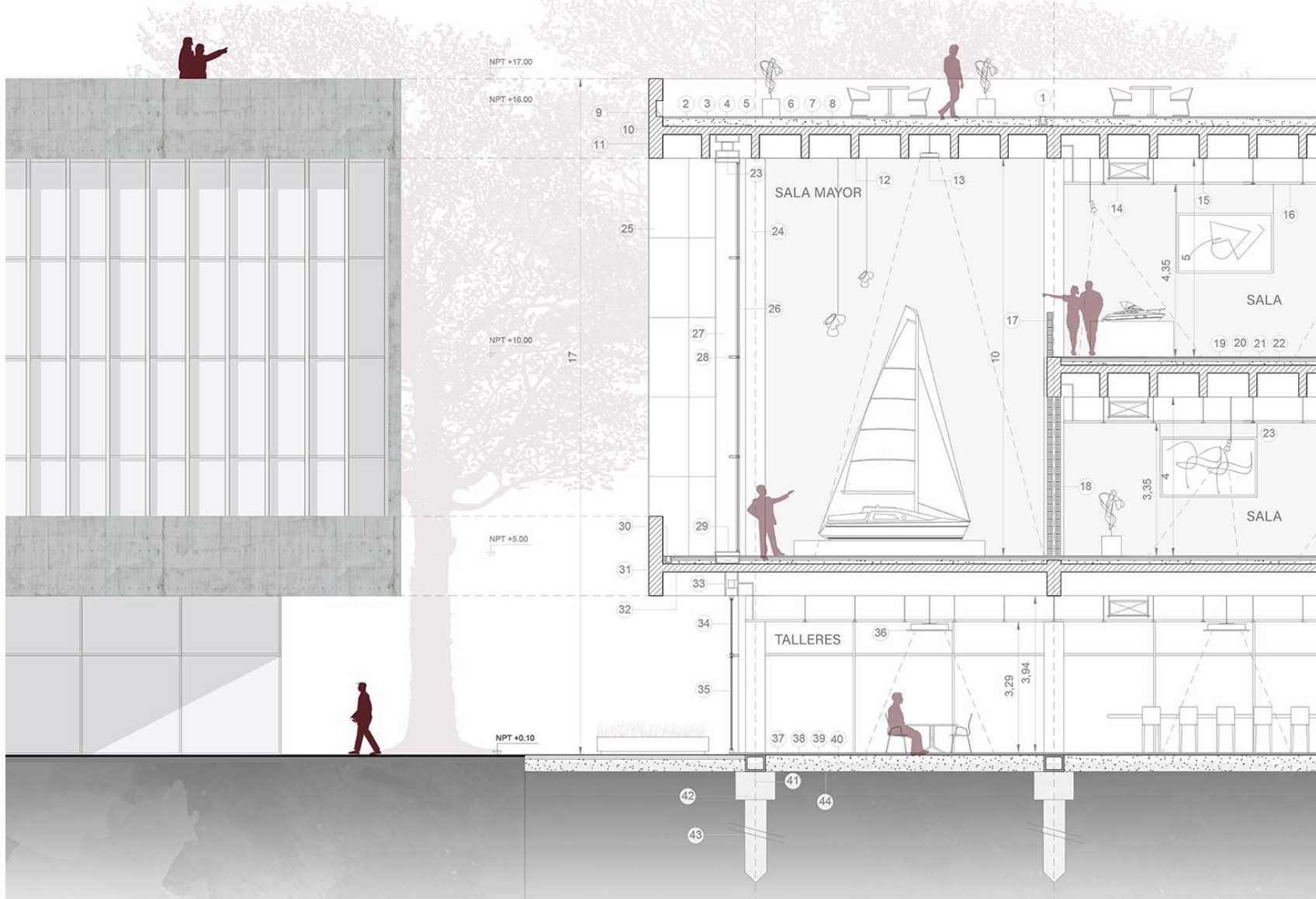
**TALLER IP - EX AZNAR**

MATERIALIZACIÓN DE PROYECTOS - 2021

ADJUNTOS: Noriega, Hernán  
Gisbert, Juan Carlos  
Aznar, Sebastián  
Medina, Pablo

DOCENTES: Arq. Rodríguez, Andrea  
Arq. Frangi, Guillermina

DETALLE SECTOR CORTE - VISTA  
ESC. 1:20



REFERENCIAS

- 1 - EMBUDO DESAGÜE PLUVIAL 30X30 CAÑO PPRC Ø110
- 2 - PASTO
- 3 - TIERRA VEGETAL
- 4 - CAPA SEPARADORA GEOTEXTIL FILTRANTE
- 5 - CONTRAPISO CON PENDIENTE H° POBRE
- 6 - MEMBRANA ASFÁLTICA
- 7 - AISLACIÓN TÉRMICA: POLIESTIRENO EXPANDIDO
- 8 - BARRERA DE VAPOR: FILM DE POLIETILENO
- 9 - BABETA
- 10 - LOSA DE H°A° e=20cm
- 11 - VIGA Y MURO DE CARGA DE H°A°
- 12 - CASERONADO: VIGAS DE H°A° DE 20cmX60cm
  
- 13 - SPOT DE ILUMINACIÓN DE EMBUTIR
- 14 - CONDUCTO AA - CHAPA GALVANIZADA
- 15 - VELA RÍGIDA CON MONTANTE C/1,25m
- 16 - CIELORRASO SUSPENDIDO DE YESO. COLOR BLANCO
- 17 - BARRANDA MAMPUESTO DEL 12 REVOCADO
- 18 - MURO INTERIOR DOBLE CON CÁMARA DE AIRE - DE LADRILLO HUECO CONREVESTIMIENTO
- 19 - SOLADO PISO FLOTANTE MADERA
- 20 - MORTERO DE ASIENTO
- 21 - CARPETA NIVELADORA
- 22 - CONTRAPISO HHRP
- 23 - LUMINARIA COLGANTE LUZ CÁLIDA PUNTUAL
  
- 24 - COLUMNA CUADRADA DE H°A° CON AISLANTE HIDRÓFUGO COLOR GRIS e=50cmX50cm
- 25 - HORMIGÓN VISTO ENCOFRADO
- PLACAS FENÓLICAS VERTICALES 1X2 SIN BUÑA
- 26 - DVH - 4+9+4 mm
- 27 - MARCO DE ALUMINIO FRENTE INTEGRAL: ESTRUCTURA RIGIDIZADORA VERTICAL
- 28 - MARCO DE ALUMINIO FRENTE INTEGRAL: ESTRUCTURA RIGIDIZADORA HORIZONTAL
- 29 - CONTRAMARCO DE ALUMINIO
- 30 - REJILLA DESAGÜE PLUVIAL
  
- 31 - VIGA DE H°A°
- 32 - LOSA DE H°A° e=20cm
- 33 - DINTEL DE CIERRE
- 34 - DVH - CARPINTERÍA FIJA ALUMINIO MARCA OBLACK
- 35 - DVH - CARPINTERÍA FIJA ALUMINIO MARCA OBLACK
- 36 - SPOT DE ILUMINACIÓN DE EMBUTIR
- 37 - SOLADO ALISADO TIPO CEMENTO
- 38 - MORTERO DE ASIENTO
- 39 - CARPETA NIVELADORA
- 40 - CONTRAPISO HHRP
- 41 - CAJÓN HIDRÓFUGO
- 42 - VIGA DE FUNDACIÓN DE H°A°
- 43 - PILOTE DE FUNDACIÓN DE HORMIGÓN ARMADO
- 44 - FILM DE POLIETILENO

A+A ARRESE - ALVAREZ  
DISEÑO 3 - 2021 - PROGRAMA: MUSEO NAVAL

---

ALUMNA: Reidman, Melanie

---

ADJUNTOS: Zlotnik, Claudio - Abramzon, Diego  
JTP: Diez, Pablo  
DOCENTES: Tovares, Ana Laura - Steinsleger, Andrea

TALLER IP - EX AZNAR  
MATERIALIZACIÓN DE PROYECTOS - 2021

---

ADJUNTOS: Noriega, Hernán  
Gisbert, Juan Carlos  
Aznar, Sebastián  
Medina, Pablo  
DOCENTES: Arq. Rodríguez, Andrea  
Arq. Frangi, Guillermina



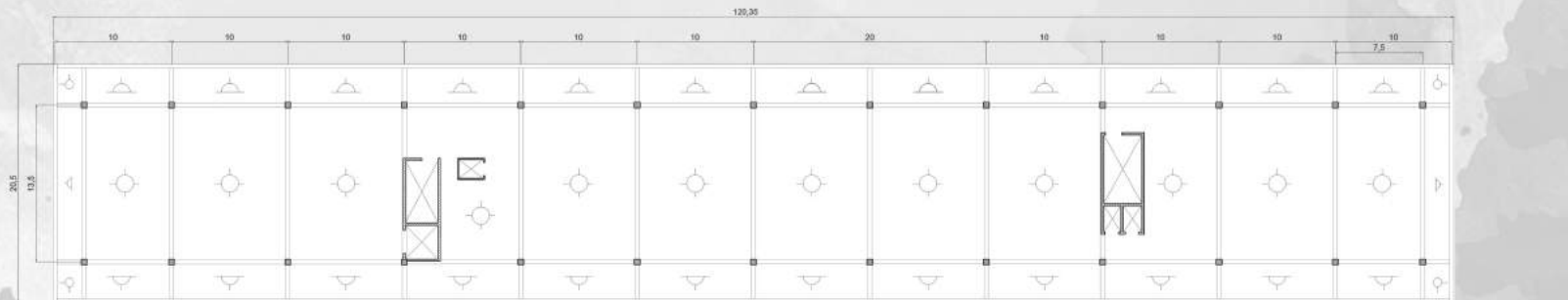
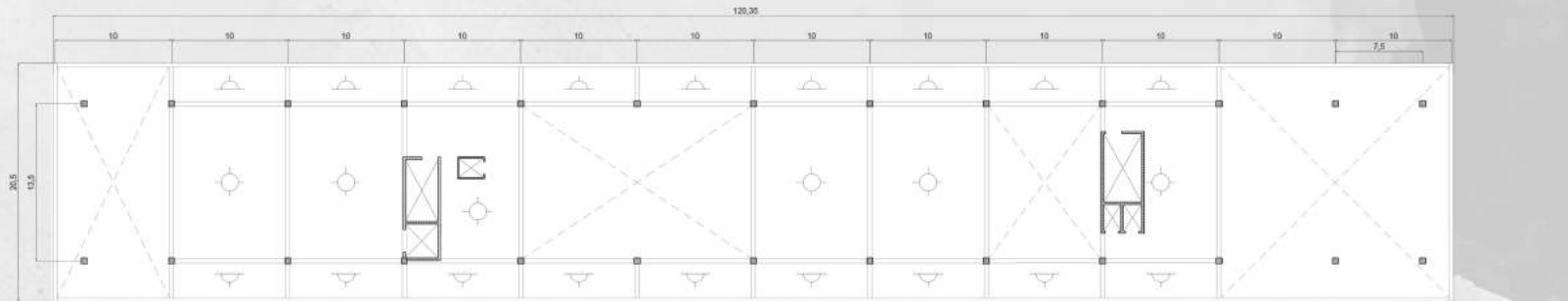
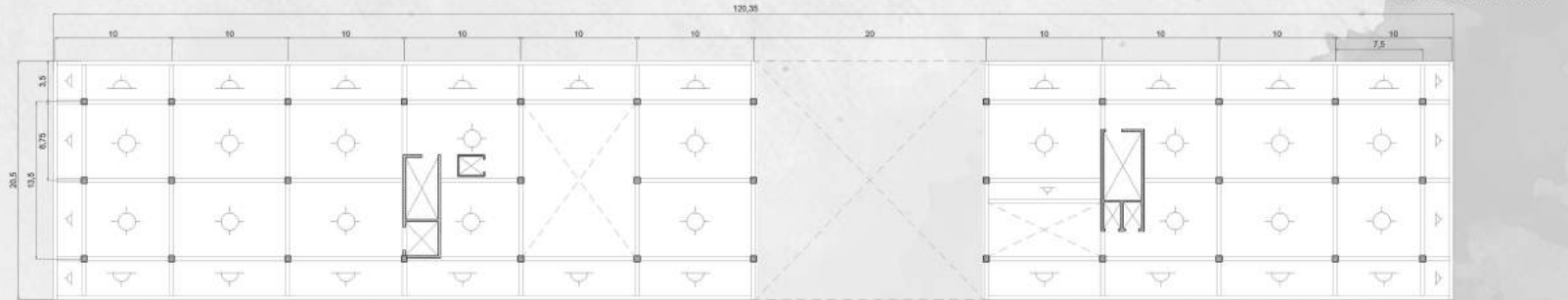
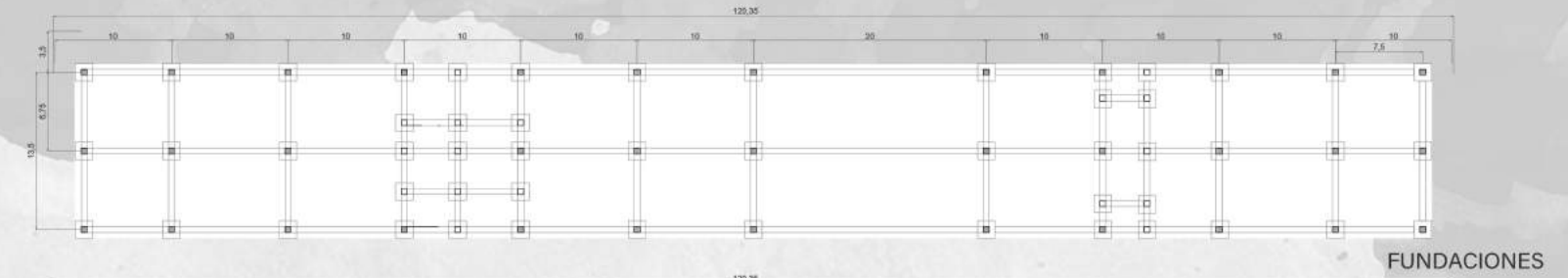
A+A ARRESE - ALVAREZ  
 DISEÑO 3 - 2021 - PROGRAMA: MUSEO NAVAL

ALUMNA: Reidman, Melanie  
 ADJUNTOS: Zlotnik, Claudio - Abramzon, Diego  
 JTP: Diez, Pablo  
 DOCENTES: Tovares, Ana Laura - Steinsleger, Andrea

TALLER IP - EX AZNAR  
 MATERIALIZACIÓN DE PROYECTOS - 2021

ADJUNTOS: Noriega, Hernán  
 Gisbert, Juan Carlos  
 Aznar, Sebastián  
 Medina, Pablo  
 DOCENTES: Arq. Rodríguez, Andrea  
 Arq. Frangi, Guillermina

PLANTAS  
ESTRUCTURALES



A+A ARRESE - ALVAREZ  
DISEÑO 3 - 2021 - PROGRAMA: MUSEO NAVAL

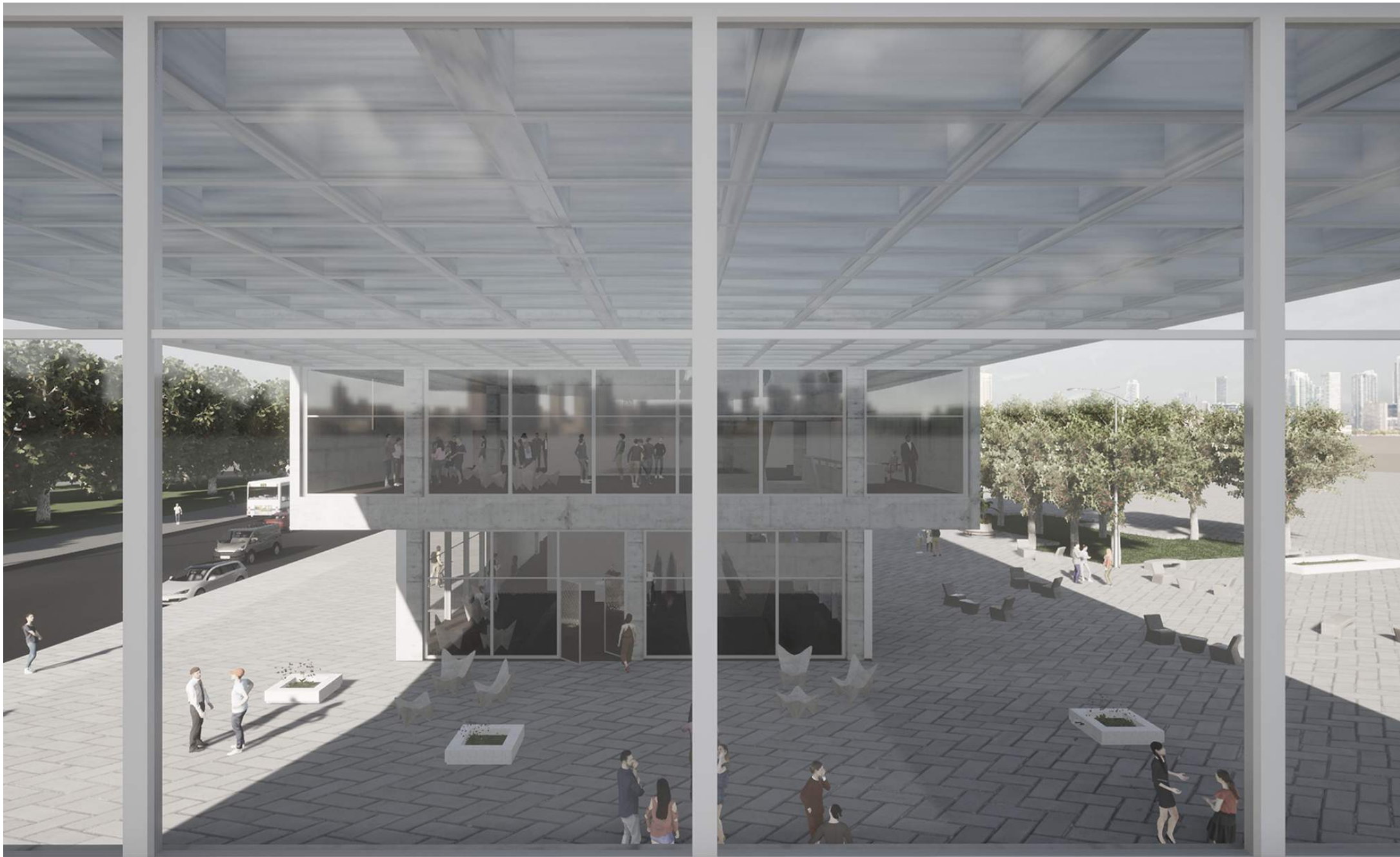
ALUMNA: Reidman, Melanie

ADJUNTOS: Zlotnik, Claudio - Abramzon, Diego  
JTP: Diez, Pablo  
DOCENTES: Tovares, Ana Laura - Steinsleger, Andrea

TALLER IP - EX AZNAR  
MATERIALIZACION DE PROYECTOS - 2021

ADJUNTOS: Noriega, Hernán  
Gisbert, Juan Carlos  
Aznar, Sebastián  
Medina, Pablo  
DOCENTES: Arq. Rodríguez, Andrea  
Arq. Frangi, Guillermina

SOBRE PLANTA 2



**A+A ARRESE - ALVAREZ**

DISEÑO 3 - 2021 - PROGRAMA: MUSEO NAVAL

ALUMNA: Reidman, Melanie

ADJUNTOS: Zlotnik, Claudio - Abramzon, Diego

JTP: Diez, Pablo

DOCENTES: Tovares, Ana Laura - Steinsleger, Andrea

**TALLER IP - EX AZNAR**

MATERIALIZACIÓN DE PROYECTOS - 2021

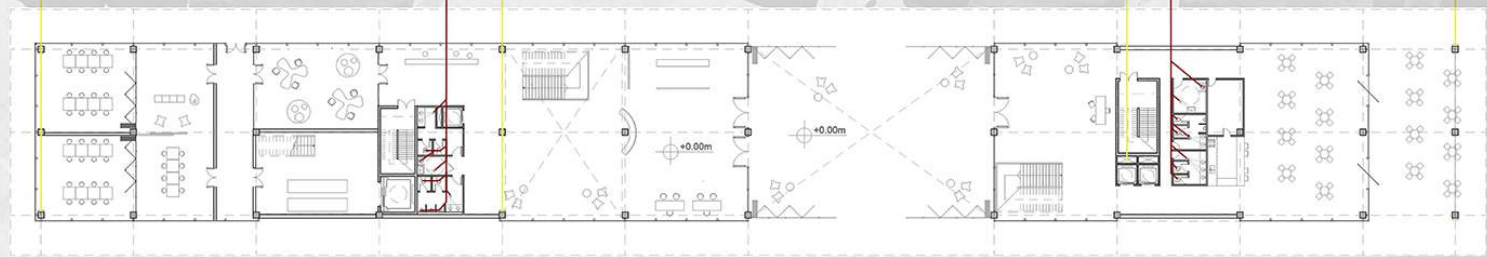
ADJUNTOS: Noriega, Hernán  
Gisbert, Juan Carlos  
Aznar, Sebastián

Medina, Pablo  
DOCENTES: Arq. Rodríguez, Andrea  
Arq. Frangi, Guillermina

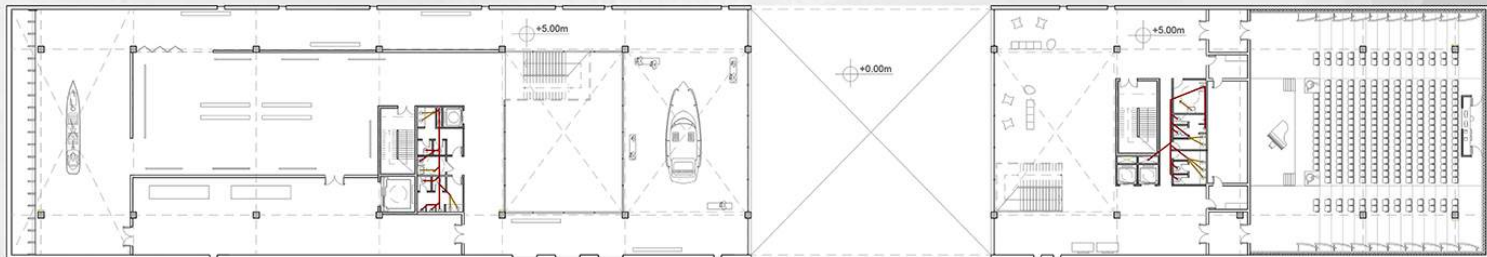
# ESQUEMAS DE INSTALACIONES

DESCARGA A CORDÓN VEREDA

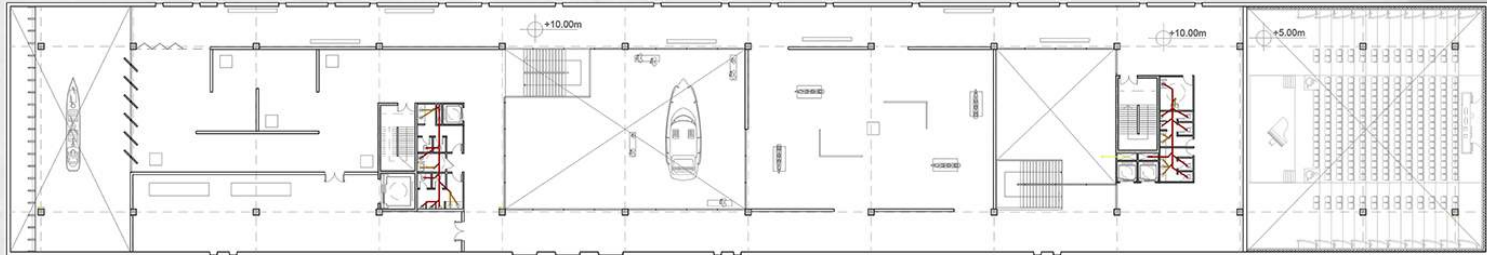
PLANTA BAJA



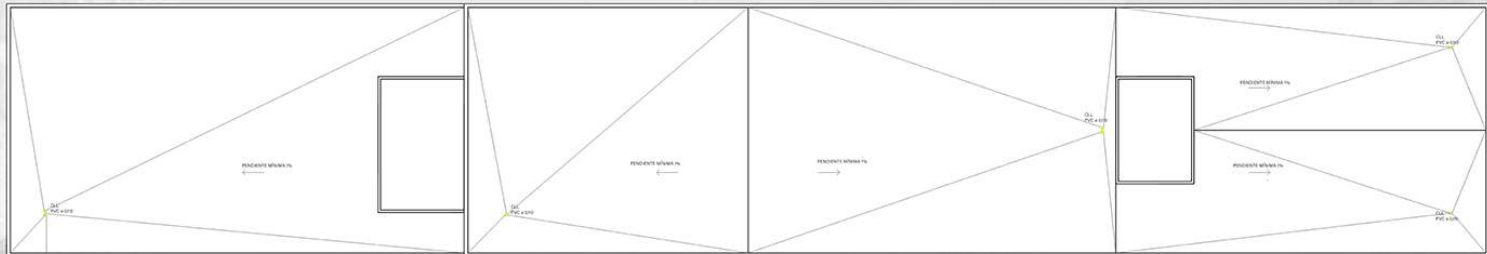
PLANTA 1



PLANTA 2



PLANTA TECHOS

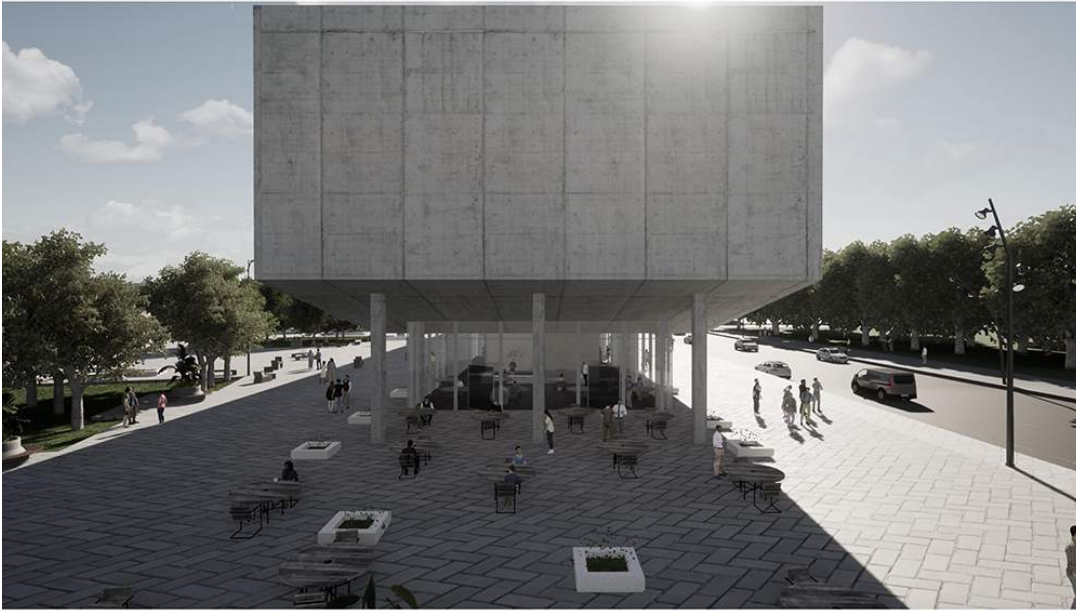


A+A ARRESE - ALVAREZ  
DISEÑO 3 - 2021 - PROGRAMA: MUSEO NAVAL

ALUMNA: Reidman, Melanie  
ADJUNTOS: Zlotnik, Claudio - Abramzon, Diego  
JTP: Diez, Pablo  
DOCENTES: Tovares, Ana Laura - Steinsleger, Andrea

TALLER IP - EX AZNAR  
MATERIALIZACIÓN DE PROYECTOS - 2021

ADJUNTOS: Noriega, Hernán  
Gisbert, Juan Carlos  
Aznar, Sebastián  
Medina, Pablo  
DOCENTES: Arq. Rodriguez, Andrea  
Arq. Frangi, Guillermina



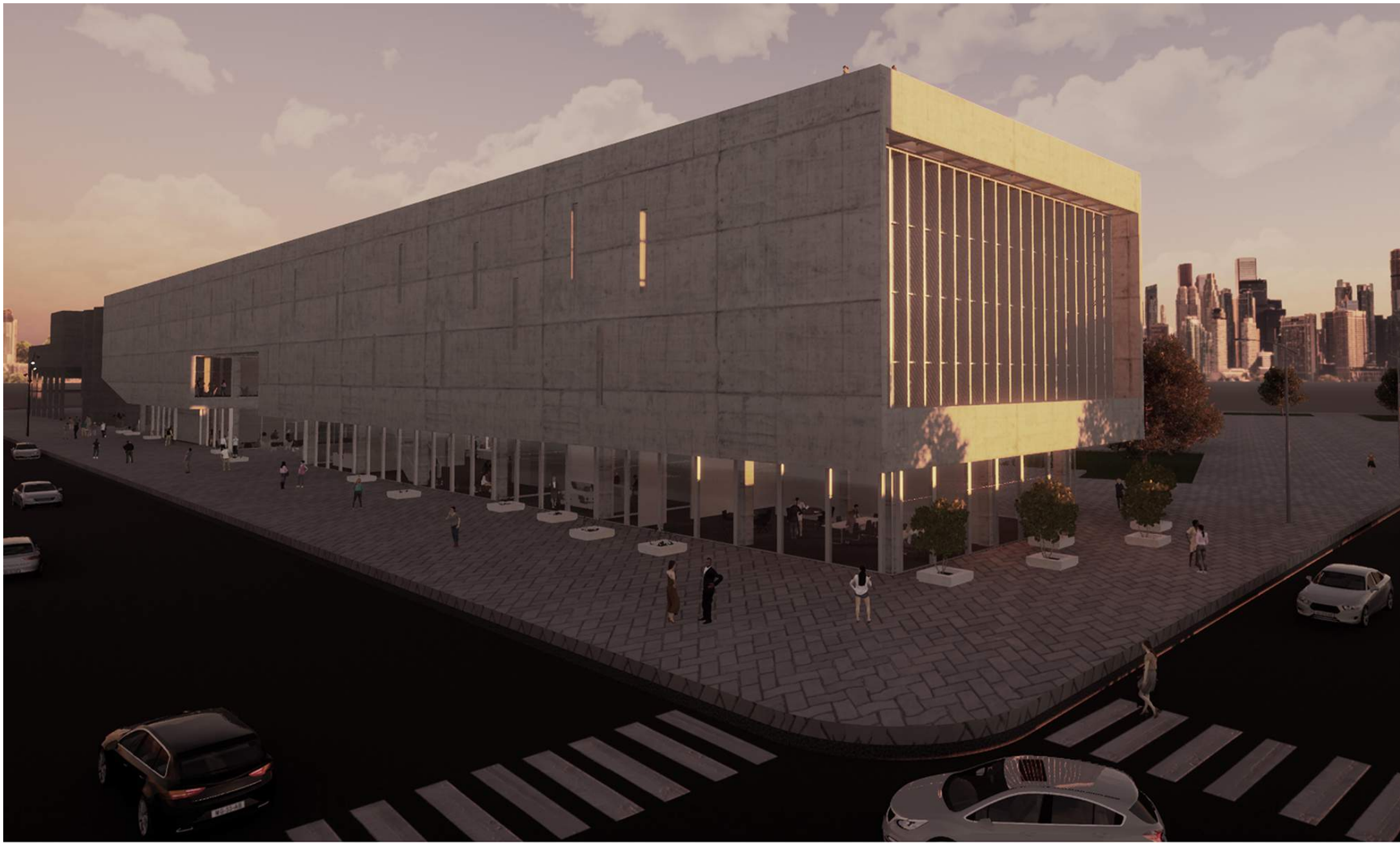
A+A ARRESE - ALVAREZ  
 DISEÑO 3 - 2021 - PROGRAMA: MUSEO NAVAL

ALUMNA: Reidman, Melanie  
 ADJUNTOS: Zlotnik, Claudio - Abramzon, Diego  
 JTP: Diez, Pablo  
 DOCENTES: Tovares, Ana Laura - Steinsleger, Andrea

TALLER IP - EX AZNAR  
 MATERIALIZACIÓN DE PROYECTOS - 2021

ADJUNTOS: Noriega, Hernán  
 Gisbert, Juan Carlos  
 Aznar, Sebastián  
 Medina, Pablo  
 DOCENTES: Arq. Rodríguez, Andrea  
 Arq. Frangi, Guillermina





A+A ARRESE - ALVAREZ

DISÑO 3 - 2021 - PROGRAMA: MUSEO NAVAL

ALUMNA: Reidman, Melanie

ADJUNTOS: Zlotnik, Claudio - Abramzon, Diego

JTP: Diez, Pablo

DOCENTES: Tovares, Ana Laura - Steinsleger, Andrea

TALLER IP - EX AZNAR

MATERIALIZACIÓN DE PROYECTOS - 2021

ADJUNTOS: Noriega, Hernán

Gisbert, Juan Carlos

Aznar, Sebastián

Medina, Pablo

DOCENTES: Arq. Rodríguez, Andrea

Arq. Frangi, Guillermina