

A+A

**ARRESE
ALVAREZ**

**TALLER IP EX-AZNAR
MP 2021**

A 3
2C 2021

MUSEO PORTUARIO -

DÁRSENA F

ADJUNTO: ABRAMZON, D. y ZLOTNIK, C.
JTP: DIEZ, PABLO
DOCENTES: CHEMELLI, F. y PICCO, N.

ADJUNTO/JTP: NORIEGA, H. Y AZNAR, S.
DOCENTES: CELESIA, J.I. Y BARCIA, J.
ALUMNX: LIPINA, FACUNDO



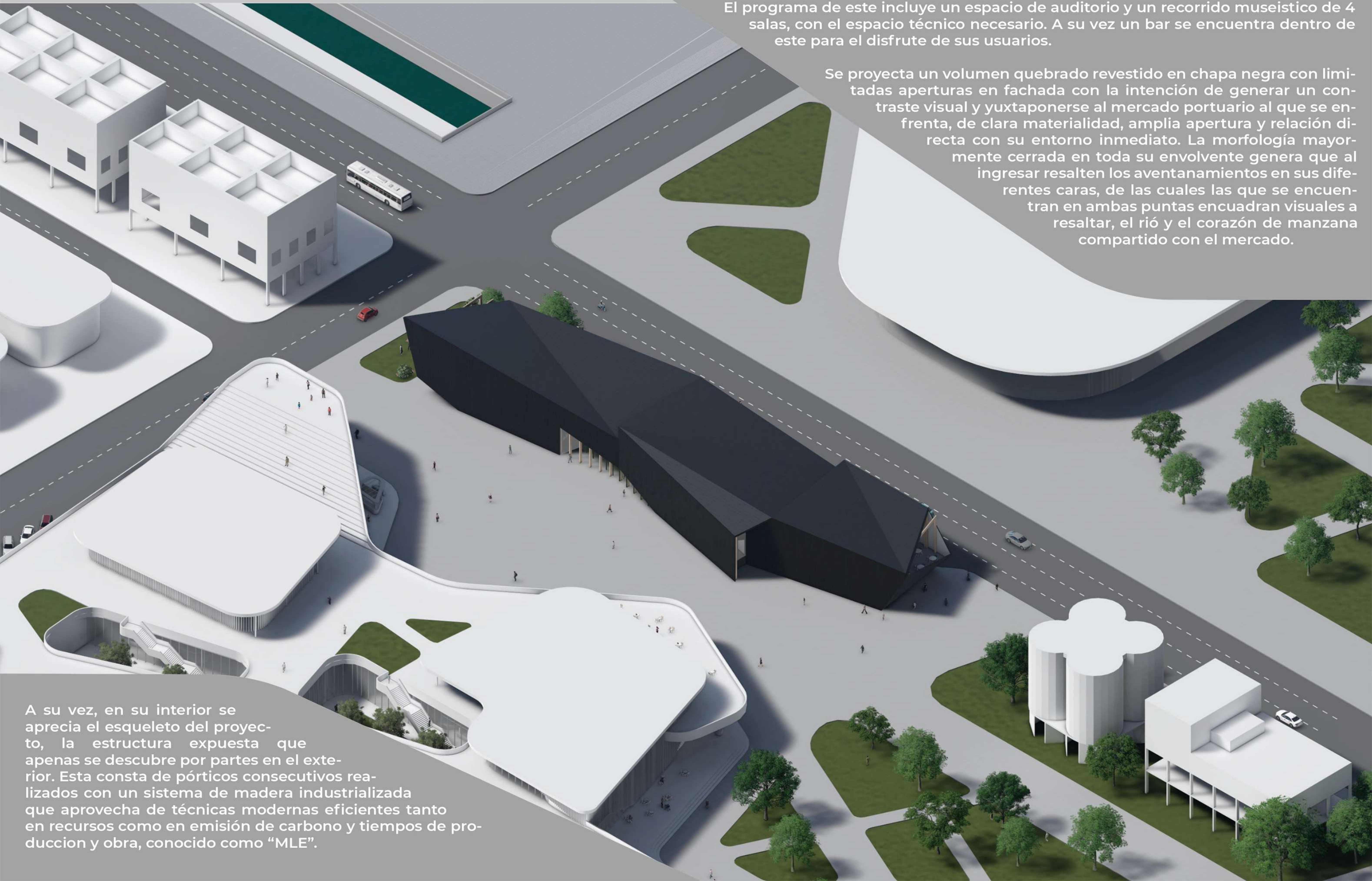
MUSEO PORTUARIO

Se plantea una propuesta de museo portuario como parte del programa público del masterplan de la dársena F, propuesto por la cátedra, con la intención de generar espacios de interés cultural para abastecer al desarrollo de viviendas planificado.

El programa de este incluye un espacio de auditorio y un recorrido museístico de 4 salas, con el espacio técnico necesario. A su vez un bar se encuentra dentro de este para el disfrute de sus usuarios.

Se proyecta un volumen quebrado revestido en chapa negra con limitadas aperturas en fachada con la intención de generar un contraste visual y yuxtaponerse al mercado portuario al que se enfrenta, de clara materialidad, amplia apertura y relación directa con su entorno inmediato. La morfología mayormente cerrada en toda su envolvente genera que al ingresar resalten los aventanamientos en sus diferentes caras, de las cuales las que se encuentran en ambas puntas encuadran visuales a resaltar, el río y el corazón de manzana compartido con el mercado.

A su vez, en su interior se aprecia el esqueleto del proyecto, la estructura expuesta que apenas se descubre por partes en el exterior. Esta consta de pórticos consecutivos realizados con un sistema de madera industrializada que aprovecha de técnicas modernas eficientes tanto en recursos como en emisión de carbono y tiempos de producción y obra, conocido como "MLE".





REFERENCIAS

ASOLEAMIENTO:

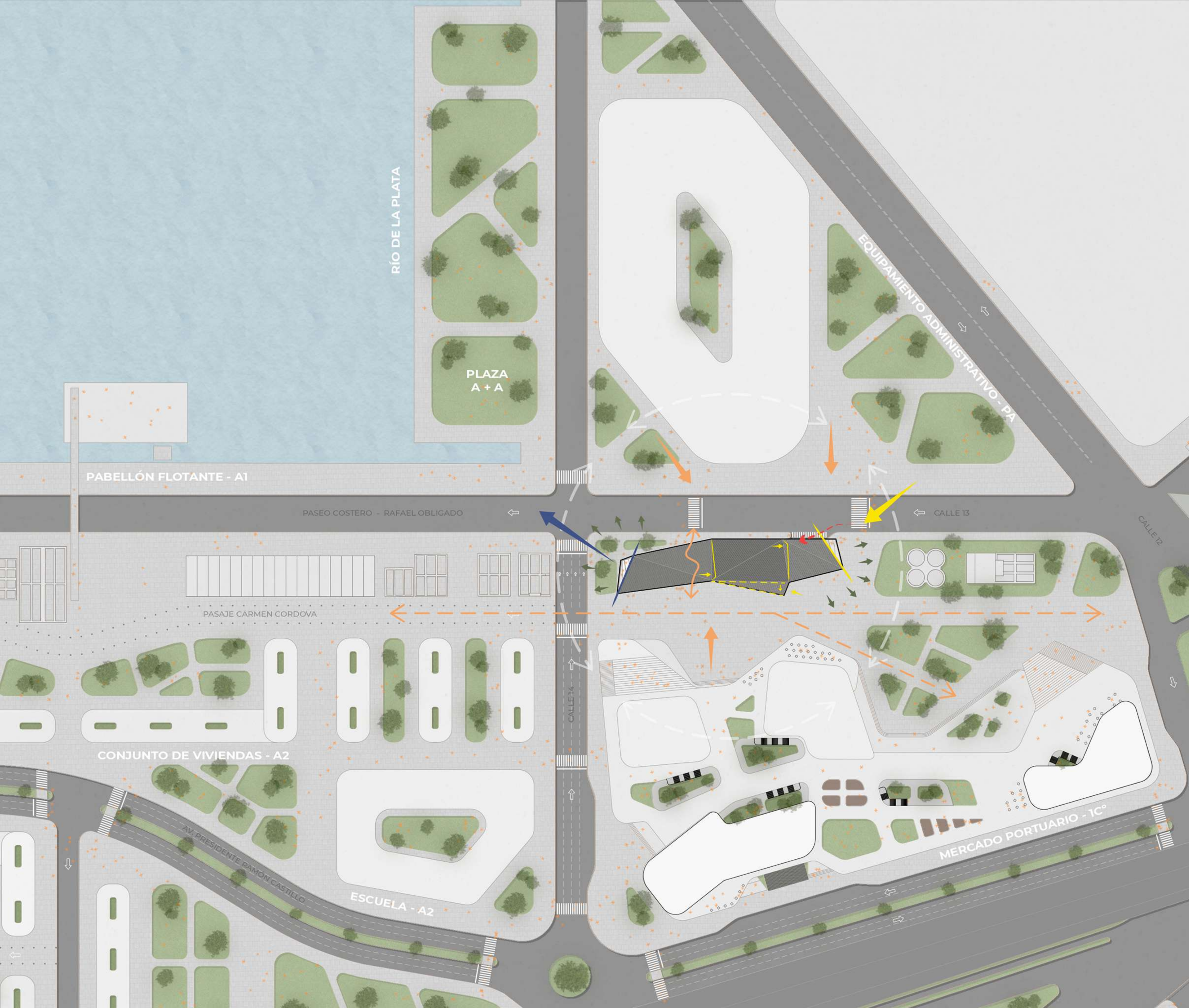
- CORTE O EXTENSIÓN A ORIENTACIÓN
- INCLINACIÓN DE TECHOS, APERTURAS LATERALES

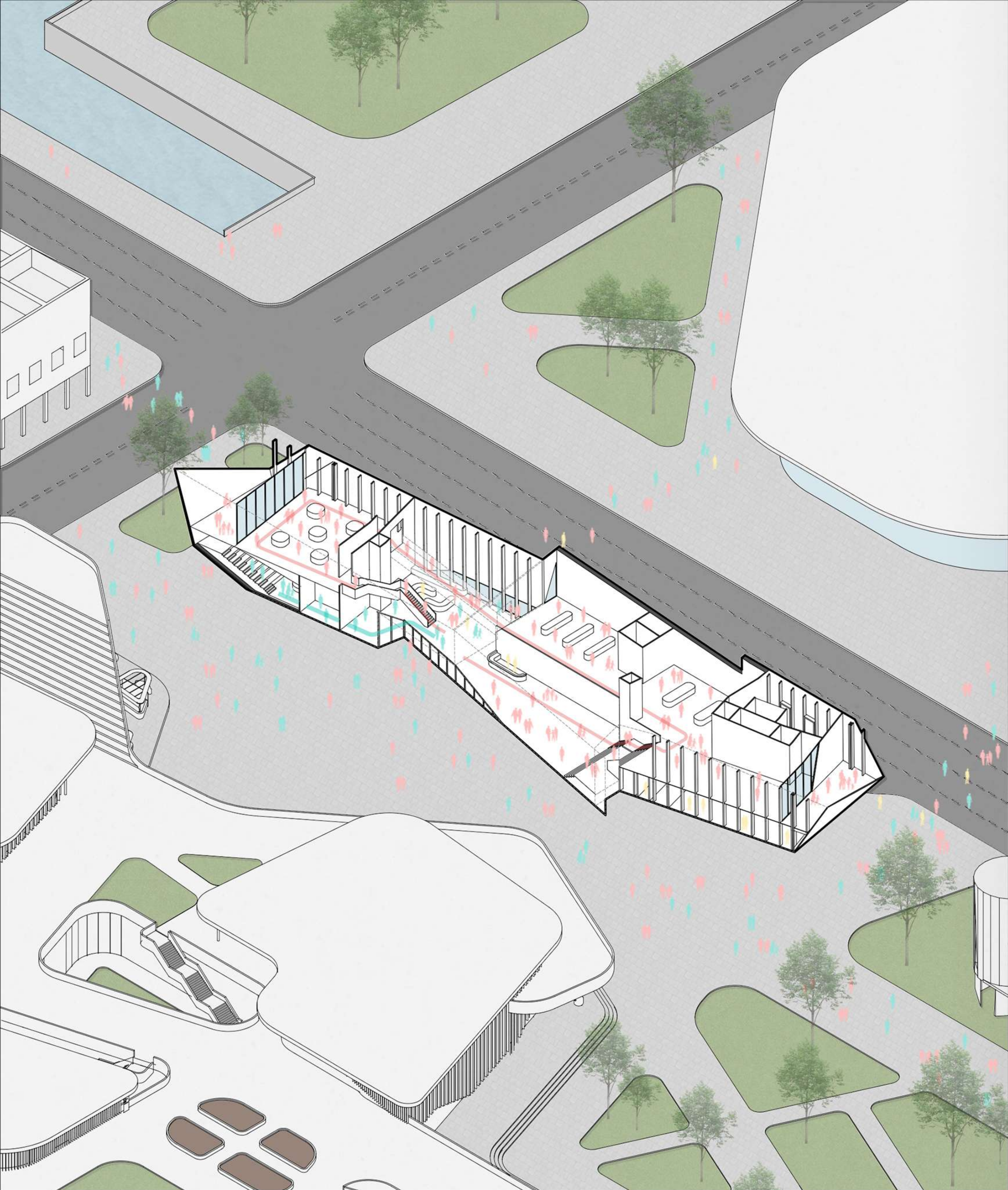
CIRCULACIÓN:

- CIRCULACIONES PRINCIPALES
- HALL PRINCIPAL PASANTE
- RELACIÓN CON PROGRAMAS ADYACENTES

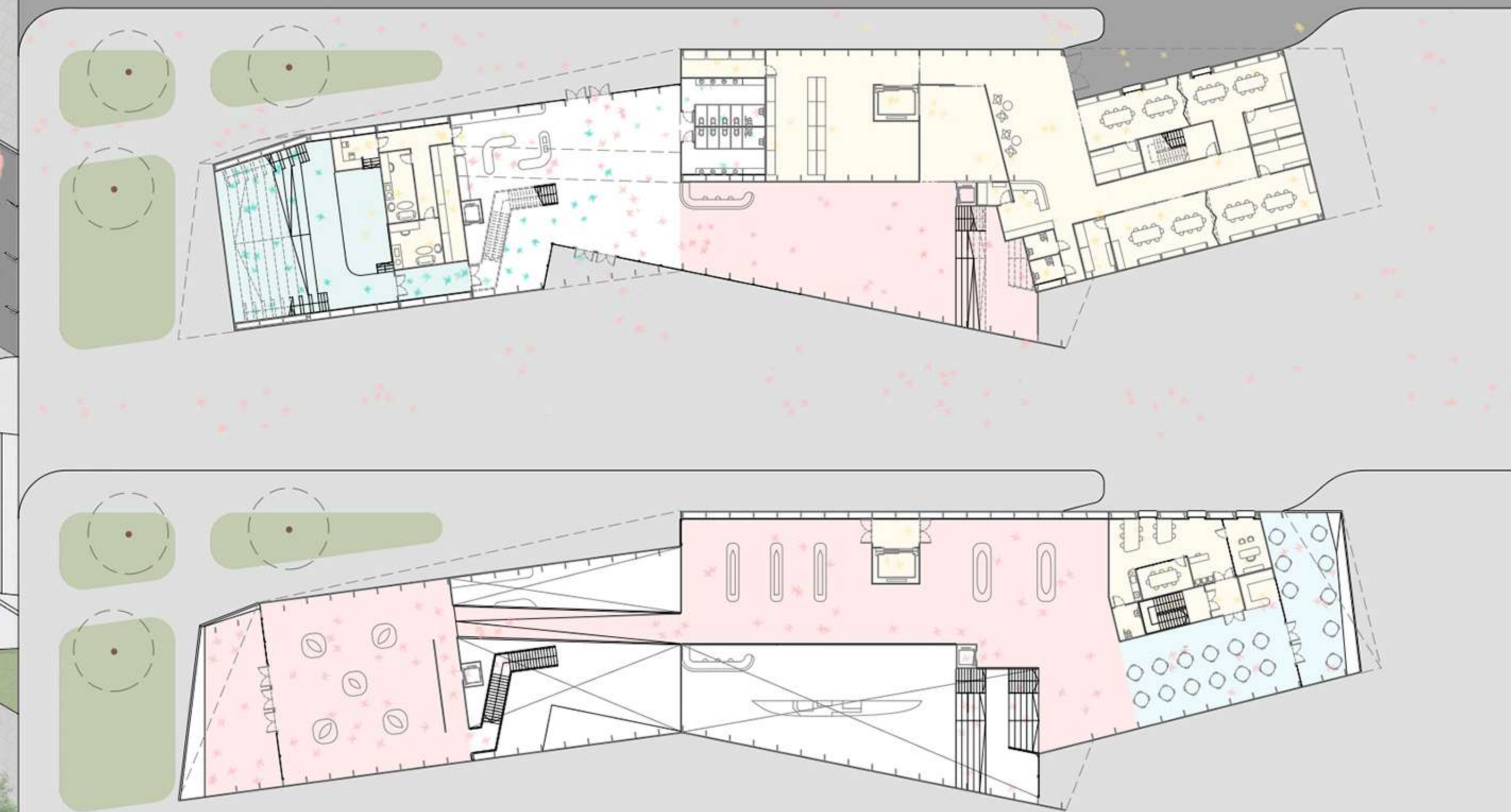
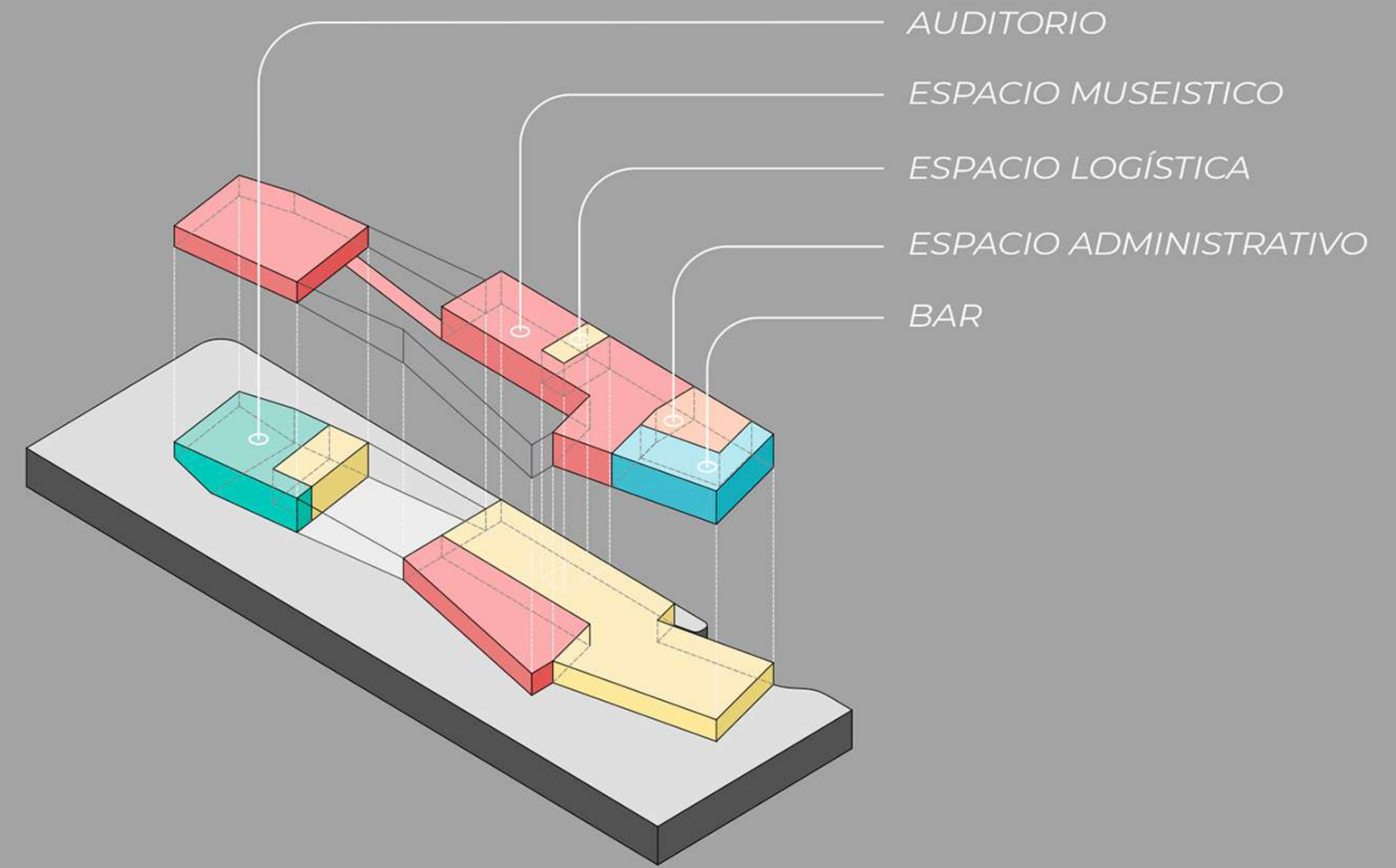
OTROS:

- DÁRSENA CARGA Y DESCARGA MUSEO
- RELACIÓN CON ESPACIOS VERDES
- CORTE CON RELACIÓN A RÍO
- RELACIÓN 360° EN ENTORNO





ORGANIZACIÓN PROGRAMA GENERAL



PROGRAMA Y CIRCULACIÓN INTERIOR

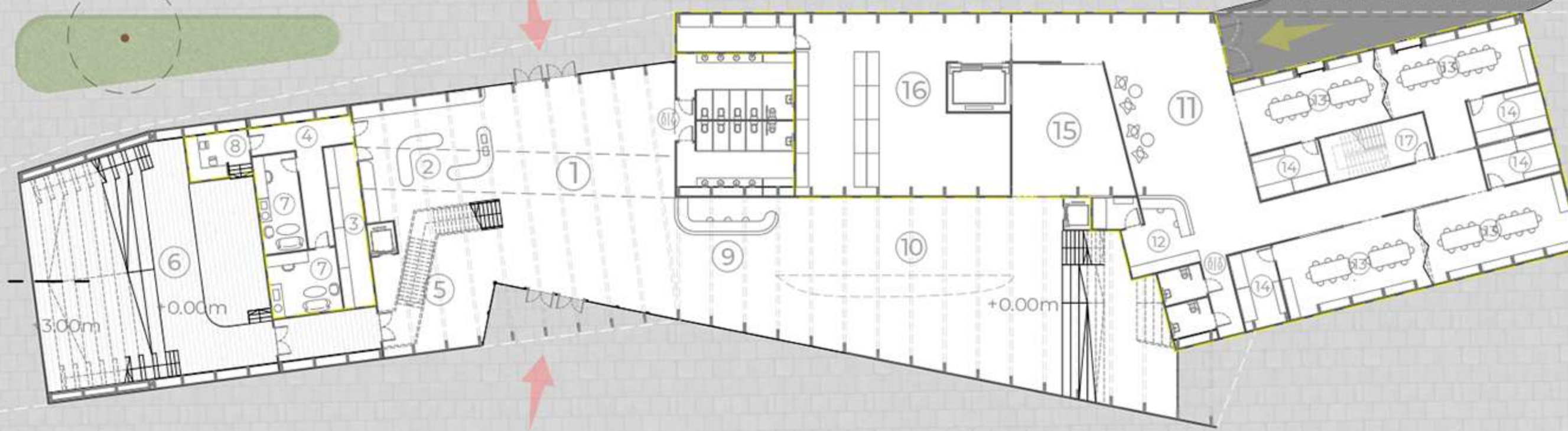


RENDERS EXTERIORES - RELACIÓN CON MERCADO Y EQUIPAMIENTO ADMINISTRATIVO

CALLE 14

EQUIPAMIENTO ADMINISTRATIVO - PA

CALLE 13



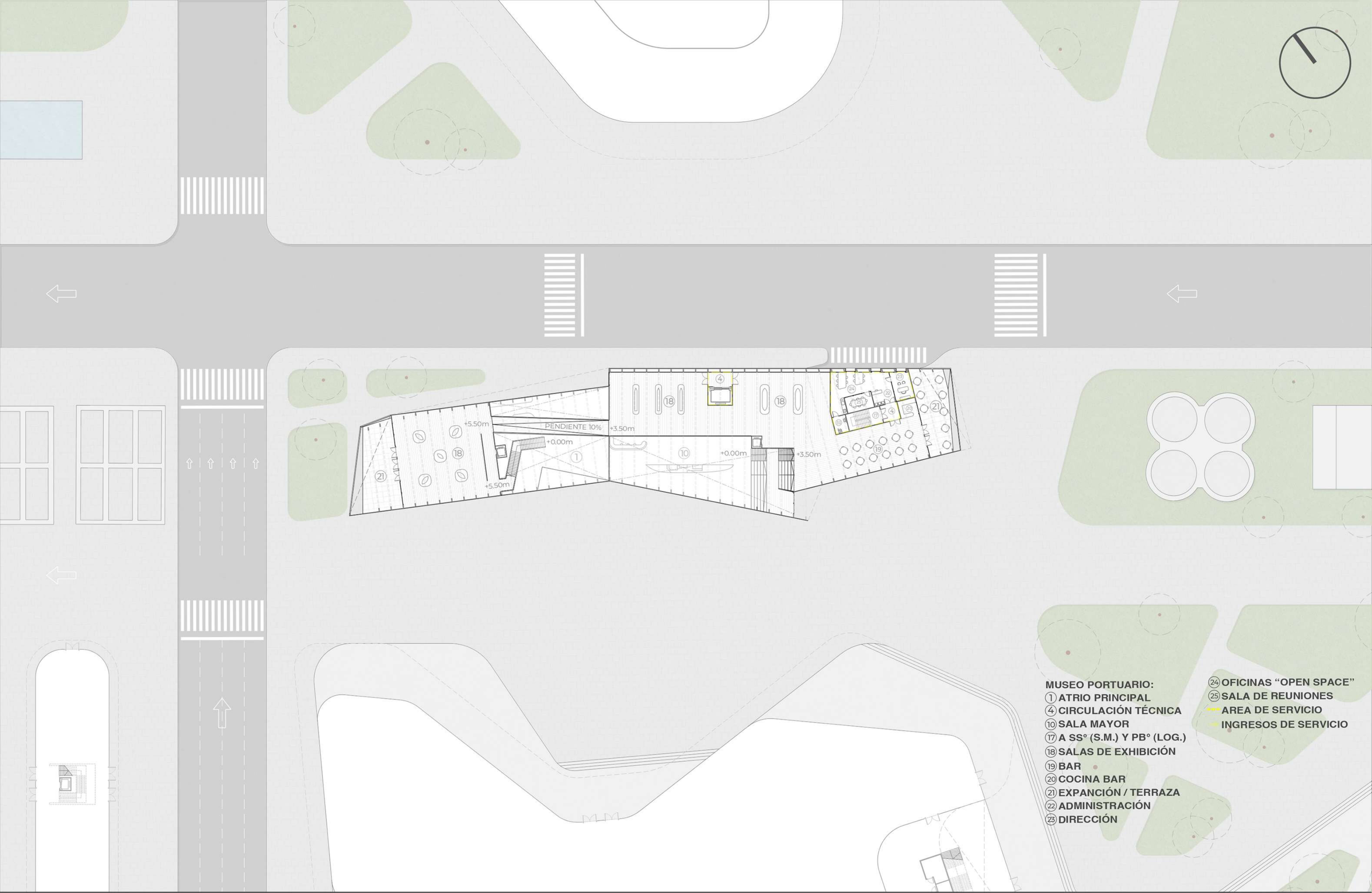
- MUSEO PORTUARIO:**
- ① ATRIO PRINCIPAL
 - ② GIFT SHOP
 - ③ DEPÓSITO GIFT SHOP
 - ④ CIRCULACIÓN TÉCNICA
 - ⑤ FOYER AUDITORIO
 - ⑥ AUDITORIO
 - ⑦ CAMERINOS
 - ⑧ TABLERO AUDITORIO
 - ⑨ INFORMACIÓN
 - ⑩ SALA MAYOR
 - ⑪ SECTOR TÉCNICO
 - ⑫ RECEPCIÓN PRIVADA
 - ⑬ TALLER
 - ⑭ DEPÓSITO TALLER
 - ⑮ DEPÓSITO SALA MAYOR
 - ⑯ DEPÓSITO SALAS DE EXHIBICIÓN
 - ⑰ A SS° (S.M.) Y PA°
 - INGRESOS PÚBLICOS PRINCIPALES
 - AREA DE SERVICIO
 - INGRESOS DE SERVICIO

VIVIENDAS - A2

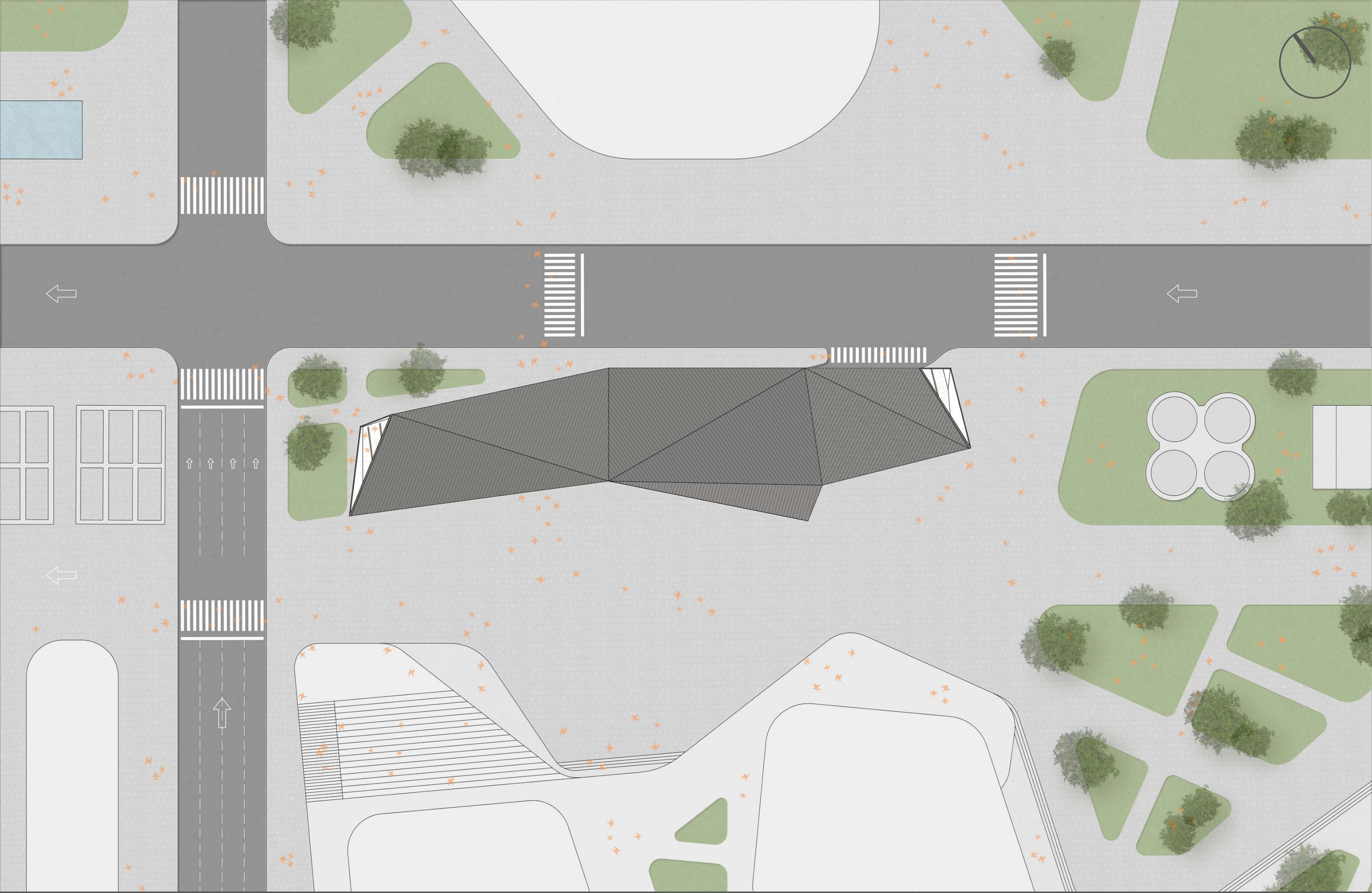
MERCADO PORTUARIO - 1C

PLANTA BAJA - +0.00 m





PLANTA ALTA - +3.50 m / +5.50 m

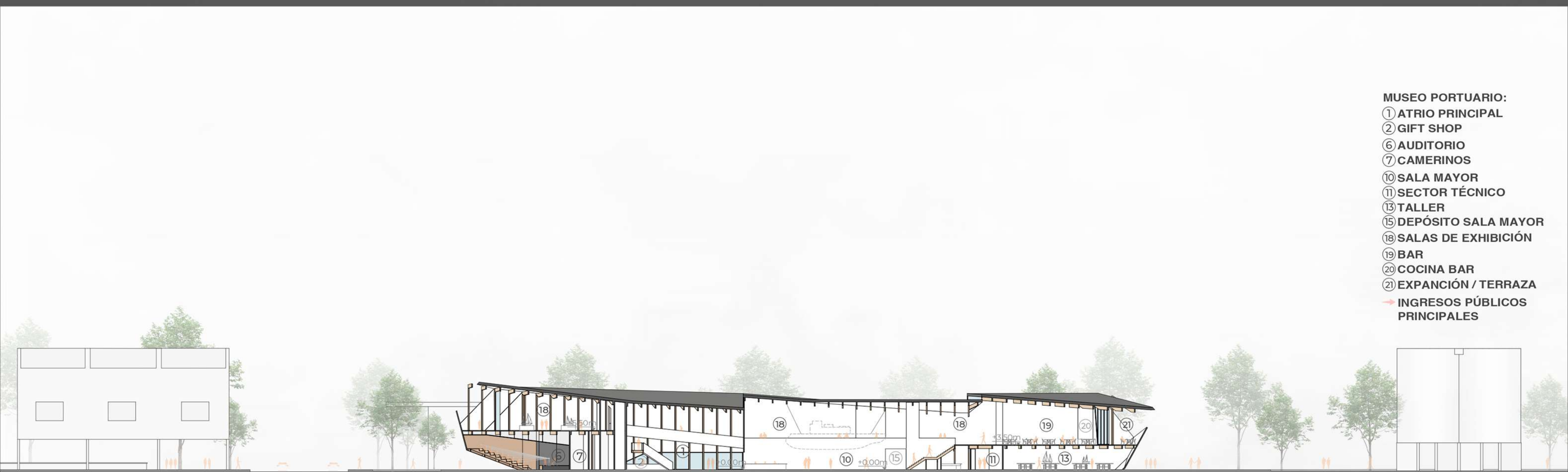


PLANTA DE TECHOS





FACHADA SUR-OESTE



- MUSEO PORTUARIO:
- ① ATRIO PRINCIPAL
 - ② GIFT SHOP
 - ⑥ AUDITORIO
 - ⑦ CAMERINOS
 - ⑩ SALA MAYOR
 - ⑪ SECTOR TÉCNICO
 - ⑬ TALLER
 - ⑮ DEPÓSITO SALA MAYOR
 - ⑱ SALAS DE EXHIBICIÓN
 - ⑲ BAR
 - ⑳ COCINA BAR
 - ㉑ EXPANSIÓN / TERRAZA
- INGRESOS PÚBLICOS PRINCIPALES

CORTE LONGITUDINAL



FACHADA NOR-ESTE



- MUSEO PORTUARIO:
① ATRIO PRINCIPAL
⑩ SALA MAYOR
⑯ DEPÓSITO SALAS DE EXHIBICIÓN
⑱ SALAS DE EXHIBICIÓN

CORTE TRANSVERSAL

RENDER INTERIOR - RECORRIDO MUSEÍSTICO I



RENDER INTERIOR - RECORRIDO MUSEÍSTICO II



RENDER INTERIOR - RECORRIDO MUSEÍSTICO III

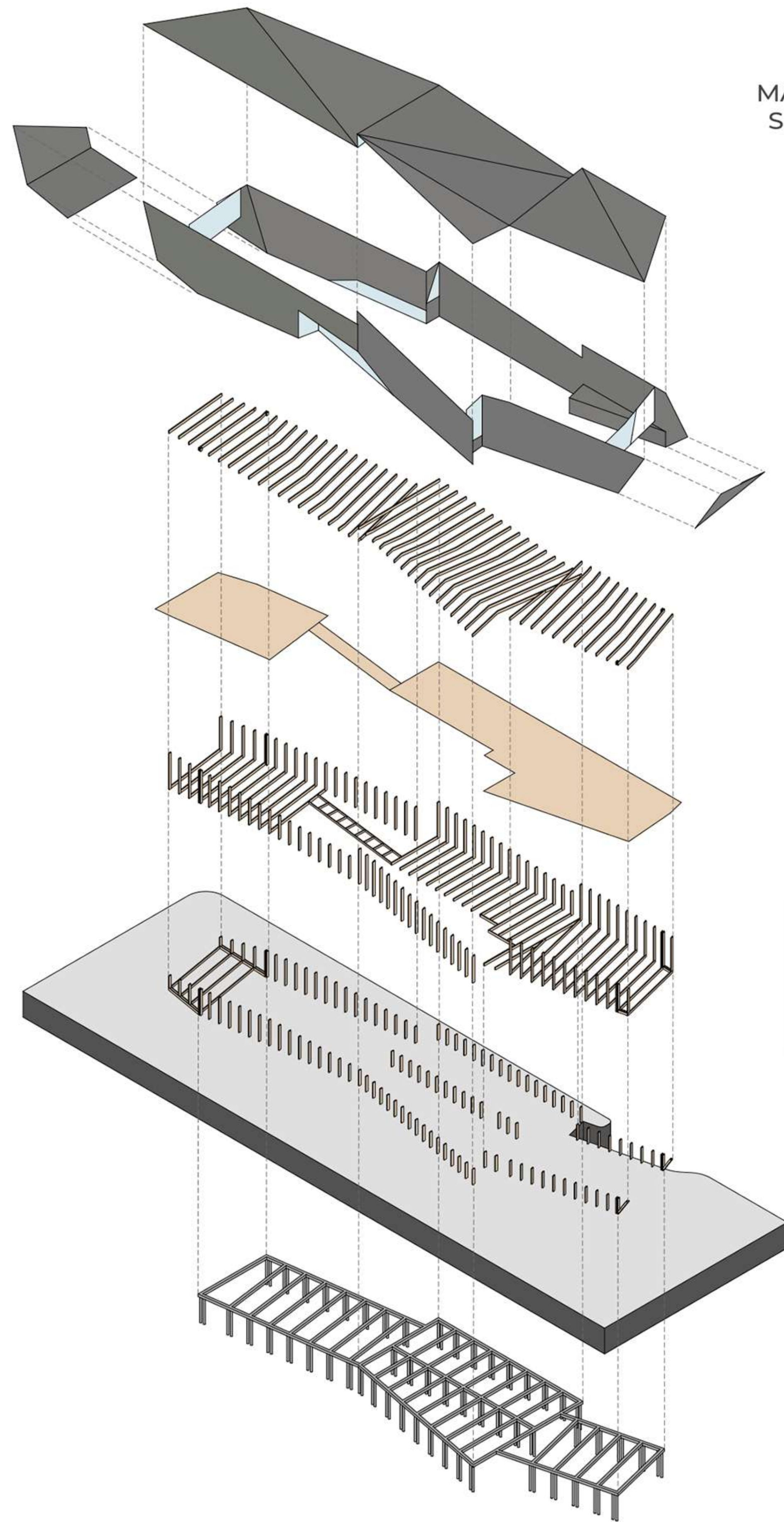


RENDER INTERIOR - RECORRIDO MUSEÍSTICO IV



RENDER INTERIOR - AUDITORIO

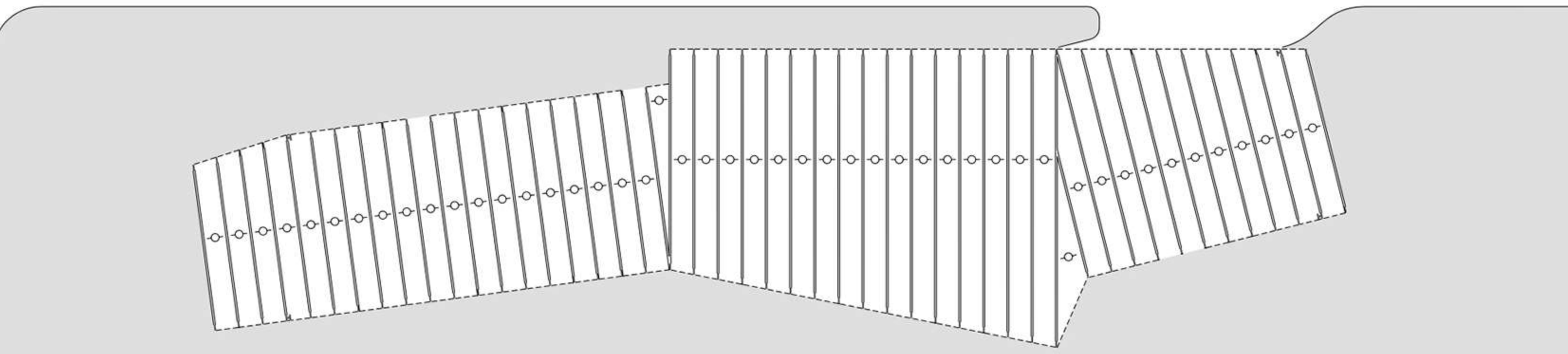
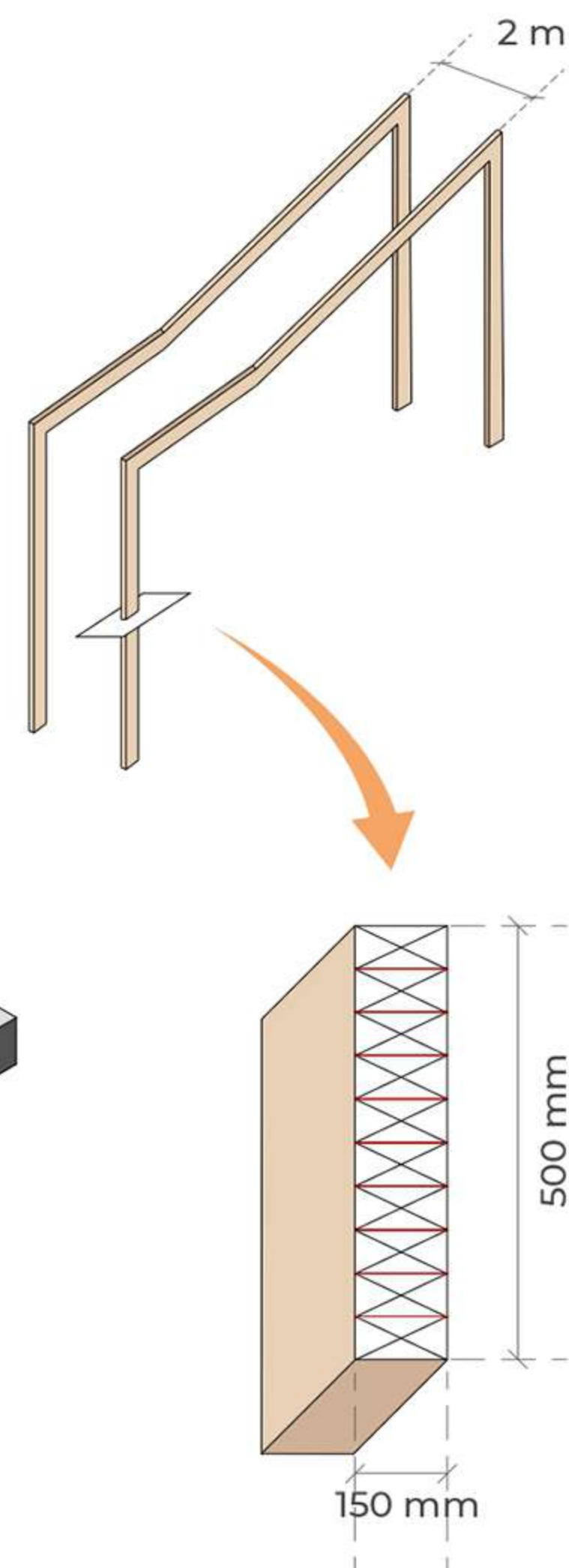




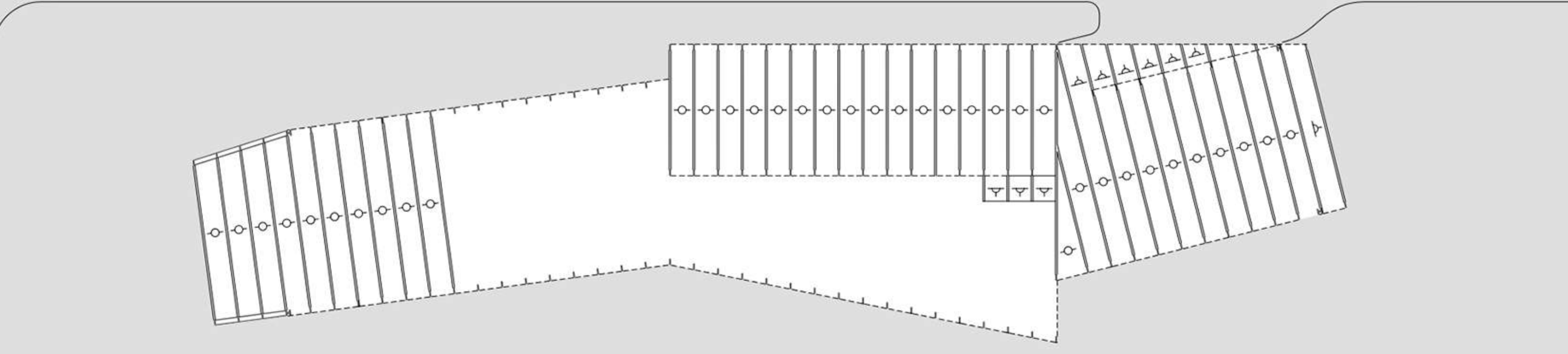
SISTEMA DE PORTICOS
 MATERIAL:
 MADERA INDUSTRIALIZADA,
 SISTEMA "MLE" o "GLULAM"

dim. = 150mm x 500mm
 (6" x 2" x 10)
 Módulo = 2m

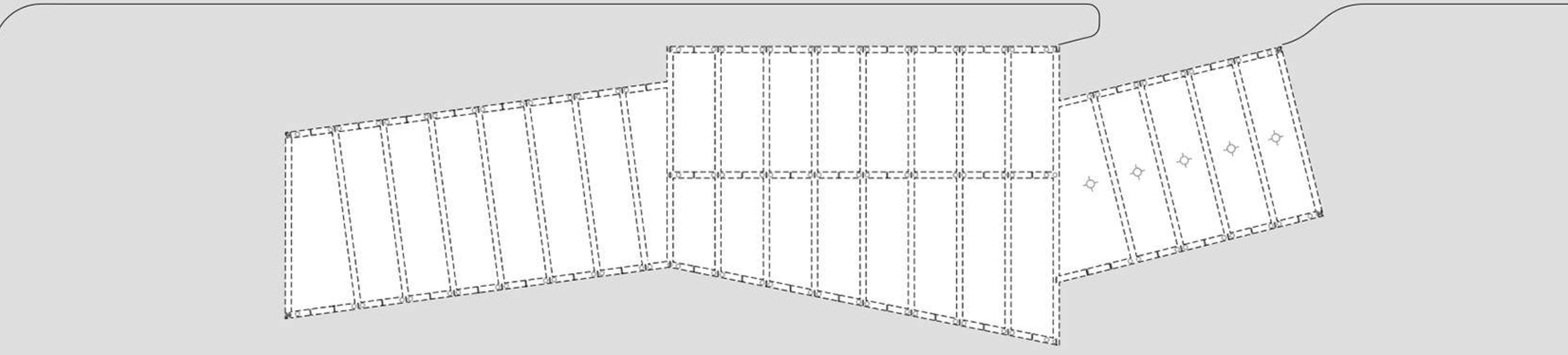
Material estructural pre-fabricado a través de el encolado de segmentos individuales de madera con adhesivos de resina de Melamina o Poliuretano. Resulta en una pieza de alta durabilidad y resistencia a la humedad, permitiendo generar piezas de grandes luces, llegando en esta obra hasta 22 m.



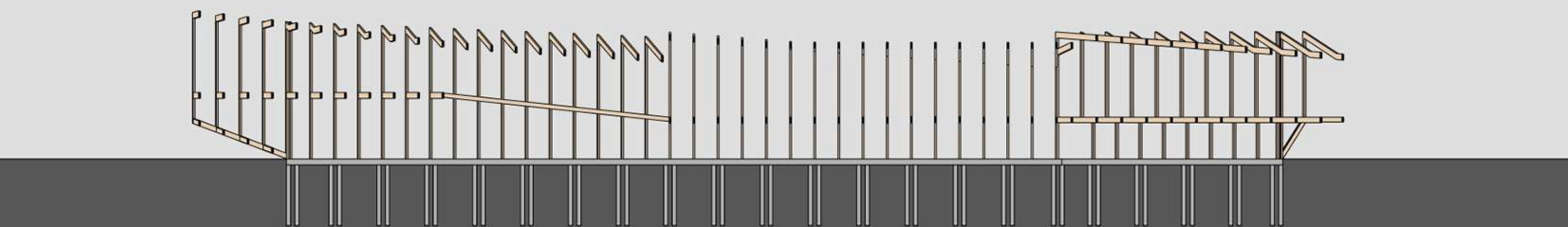
SOBRE PLANTA ALTA



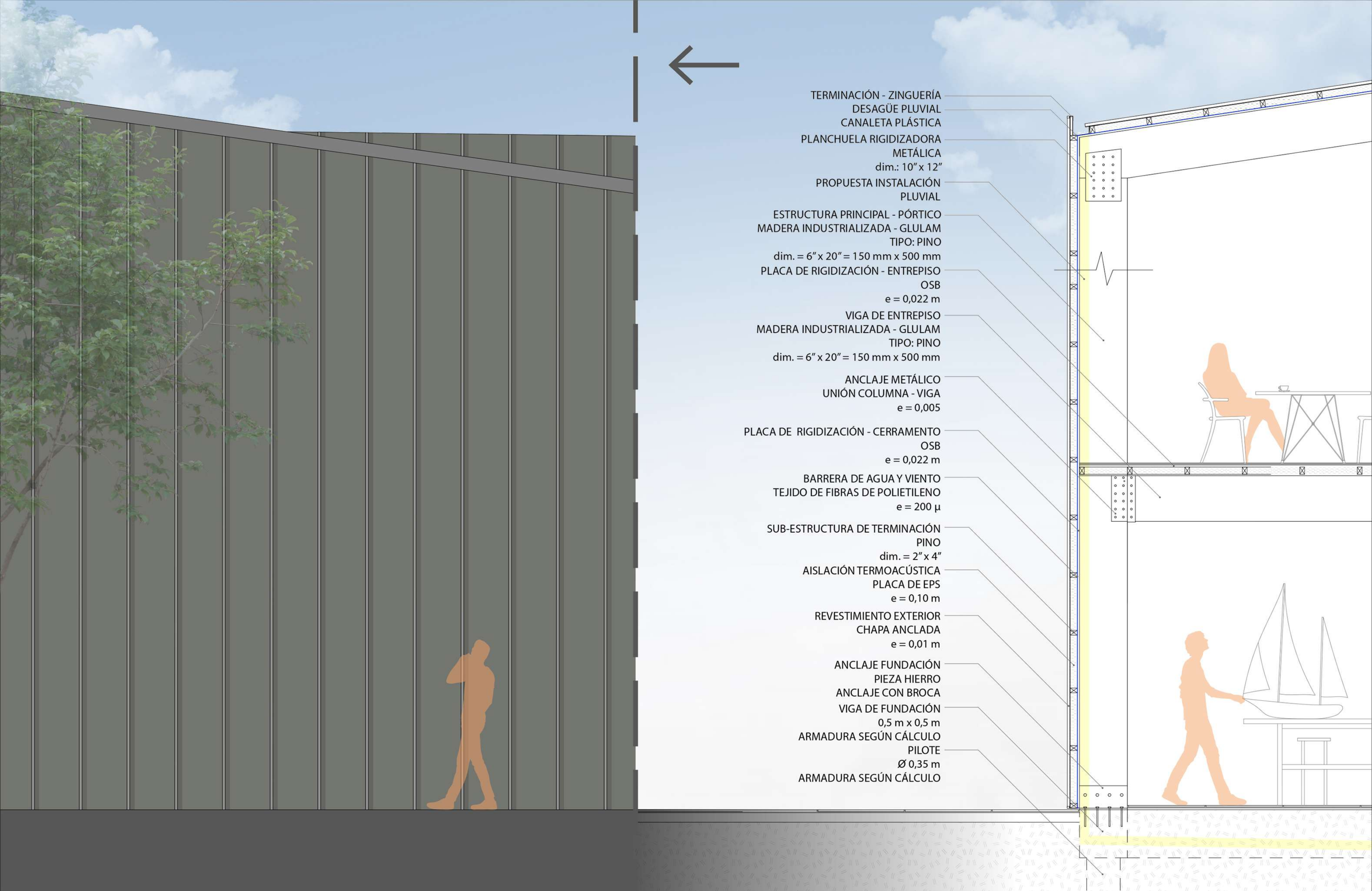
SOBRE PLANTA BAJA



PLANTA DE FUNDACIONES



CORTE LONGITUDINAL



- TERMINACIÓN - ZINGUERÍA
- DESAGÜE PLUVIAL
- CANALETA PLÁSTICA
- PLANCHUELA RIGIDIZADORA METÁLICA
dim.: 10" x 12"
- PROPUESTA INSTALACIÓN PLUVIAL
- ESTRUCTURA PRINCIPAL - PÓRTICO
MADERA INDUSTRIALIZADA - GLULAM
TIPO: PINO
dim. = 6" x 20" = 150 mm x 500 mm
- PLACA DE RIGIDIZACIÓN - ENTREPISO
OSB
e = 0,022 m
- VIGA DE ENTREPISO
MADERA INDUSTRIALIZADA - GLULAM
TIPO: PINO
dim. = 6" x 20" = 150 mm x 500 mm
- ANCLAJE METÁLICO
UNIÓN COLUMNA - VIGA
e = 0,005
- PLACA DE RIGIDIZACIÓN - CERRAMENTO
OSB
e = 0,022 m
- BARRERA DE AGUA Y VIENTO
TEJIDO DE FIBRAS DE POLIETILENO
e = 200 µ
- SUB-ESTRUCTURA DE TERMINACIÓN
PINO
dim. = 2" x 4"
- AISLACIÓN TERMOACÚSTICA
PLACA DE EPS
e = 0,10 m
- REVESTIMIENTO EXTERIOR
CHAPA ANCLADA
e = 0,01 m
- ANCLAJE FUNDACIÓN
PIEZA HIERRO
- ANCLAJE CON BROCA
- VIGA DE FUNDACIÓN
0,5 m x 0,5 m
- ARMADURA SEGÚN CÁLCULO
PILOTE
Ø 0,35 m
- ARMADURA SEGÚN CÁLCULO

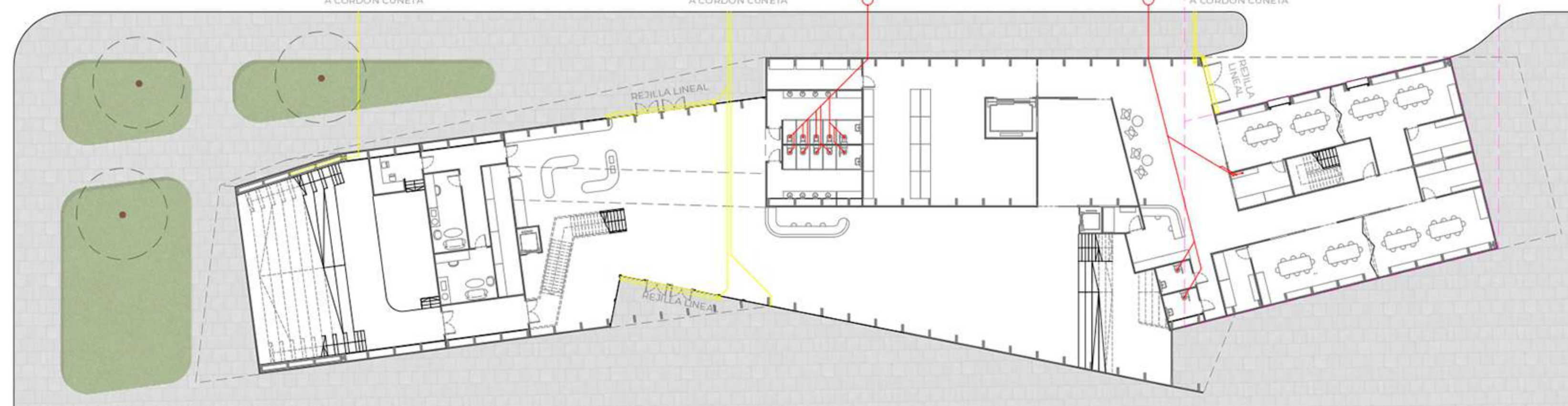
- PROGRAMA SUBSUELO:
- ④ CIRCULACIÓN TÉCNICA
 - ⑰ A PB° (LOG.) Y PA°
 - ⑳ VESTUARIOS
 - ㉑ TALLER MANTENIMIENTO
 - ㉒ DEPÓSITO TALLER
 - ㉓ SALA DE MÁQUINAS

SUBSUELO

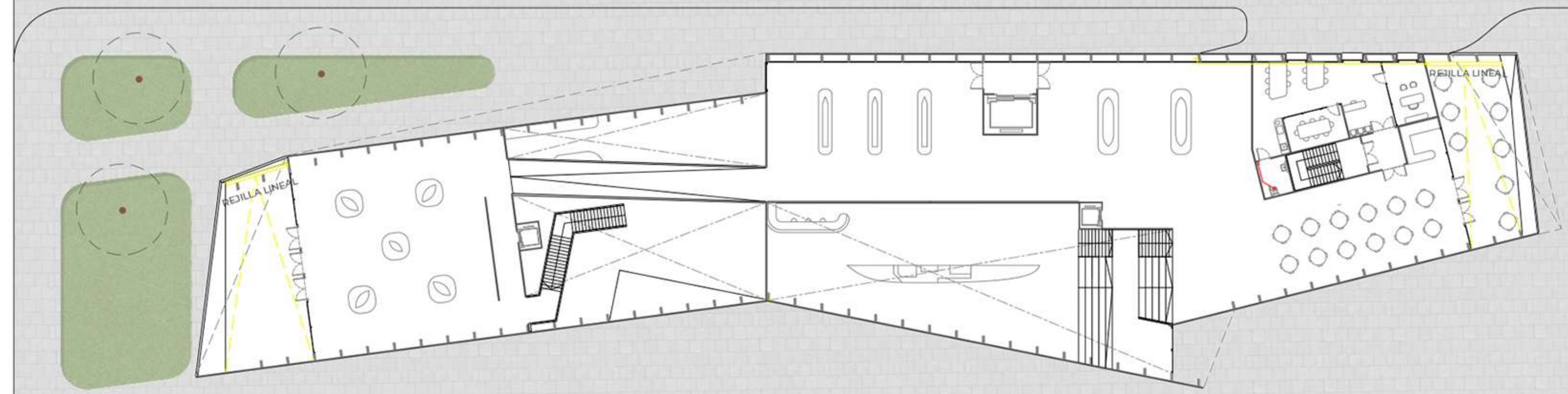


— INSTALACIÓN CLOACAL
CPP Ø110
DESAGÜE A COLECTOR CLOACAL

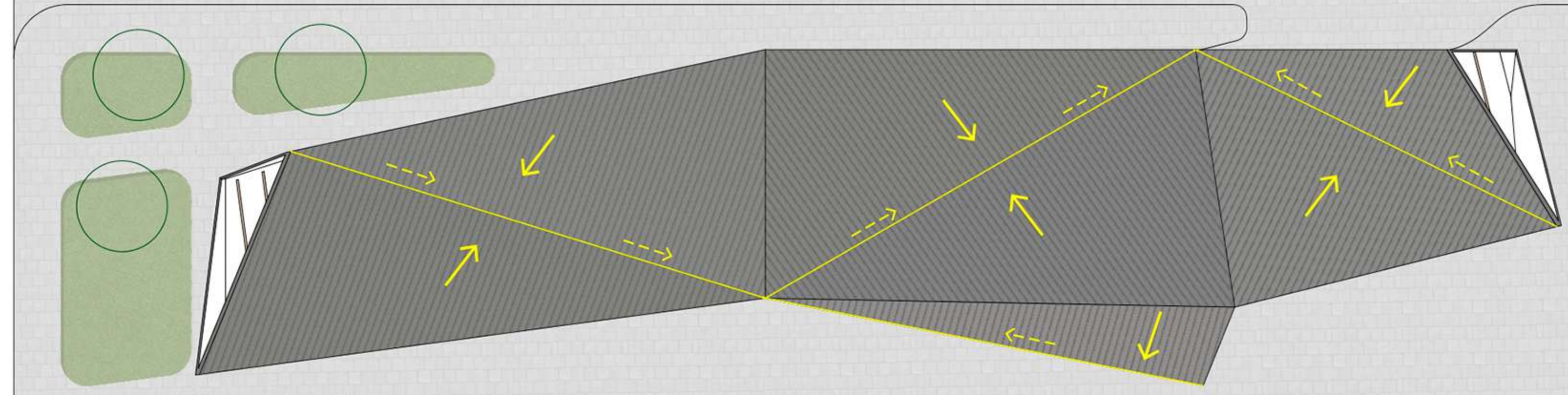
— INSTALACIÓN PLUVIAL
CPVC Ø110
DESAGÜE A CORDON CUNETA EN VEREDA



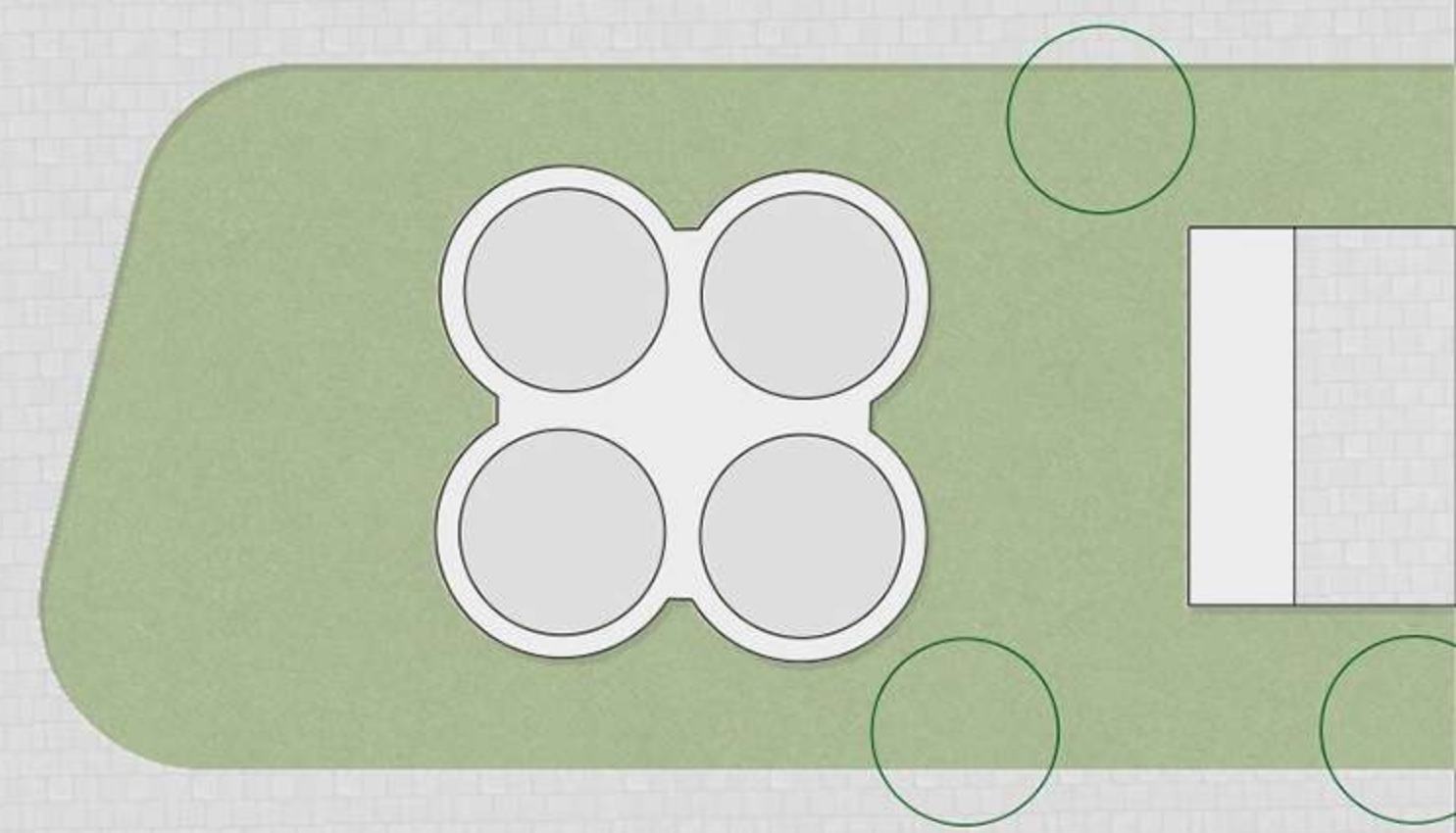
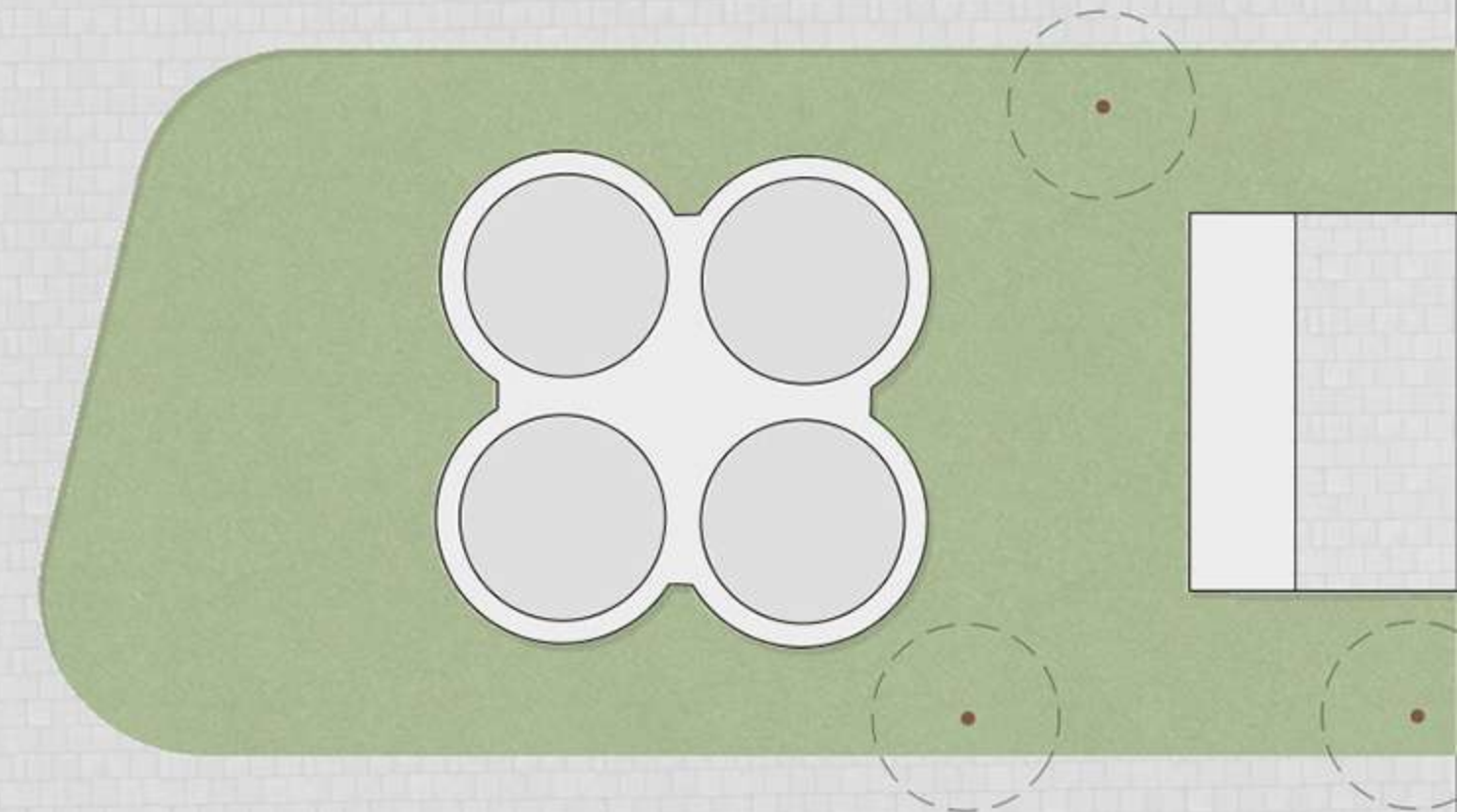
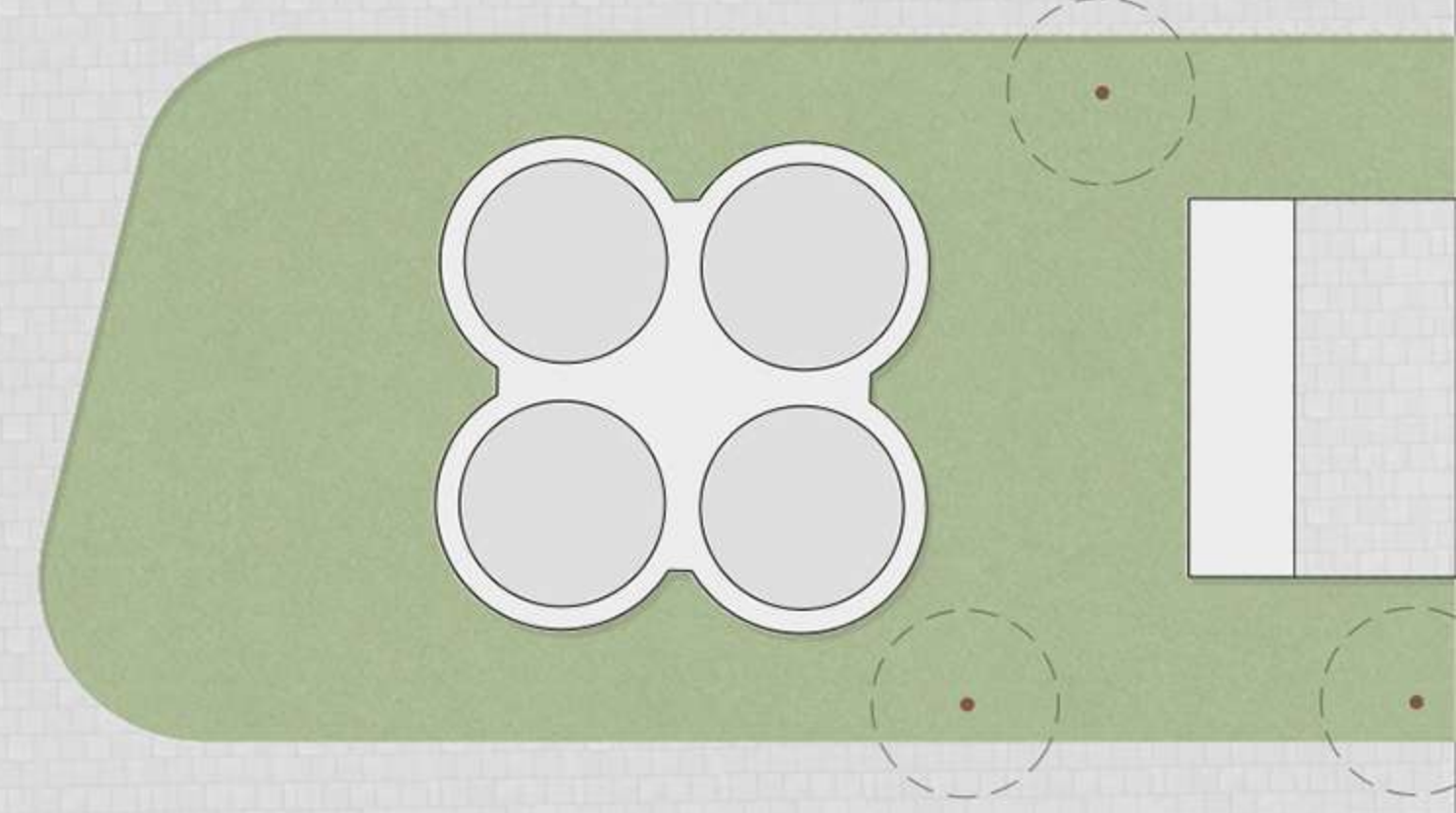
PLANTA BAJA



PLANTA ALTA



PLANTA DE TECHOS





A+A ARRESE
ALVAREZ

TALLER IP EX-AZNAR
MP 2021

A **3**
2C 2021

MUSEO PORTUARIO -

DÁRSENA F

ADJUNTO: ABRAMZON, D. y ZLOTNIK, C.
JTP: DIEZ, PABLO
DOCENTES: CHEMELLI, F. y PICCO, N.

ADJUNTO/JTP: NORIEGA, H. Y AZNAR, S.
DOCENTES: CELESIA, J.I. Y BARCIA, J.
ALUMNX: LIPINA, FACUNDO

