

**COMPLEJO ADMINISTRATIVO CULTURAL  
PUERTO DE BUENOS AIRES  
A+A  
DÁRSENA F**

**GISELA GAYO**

# COMPLEJO ADMINISTRATIVO CULTURAL DEL PUERTO DE BUENOS AIRES

EL EDIFICIO SE ENCUENTRA EN LA NUEVA DARSENA F DEL PUERTO DE BUENOS AIRES, UBICADO DE FORMA ESTRATEGICA FUNCIONANDO COMO ARTICULADOR DEL CONTEXTO. LA IMPLANTACION CORRESPONDE A LA VINCULACION ENTRE LA PLAZA A+A DEL MASTERPLAN Y EL INTERIOR DEL TERRENO.

SE CONSOLIDA LA DIAGONAL Y LA CALLE RAFAEL OBLIGADO A TRAVES DE UNA GEOMETRIA QUE ABRAZA EL CONTEXTO, CONTENIENDO ASI LA PLAZA PROPIA DEL PROYECTO Y LA DEL MASTERPLAN.

TAMBIEN SE PROPONE ENFATIZAR EL ACCESO EN LA ESQUINA DE MAYOR INTERSECCION VEHICULAR, RETIRANDO EL EDIFICIO GENERANDO UN ATRIO QUE TAMBIEN PUEDA APROVECHARSE PARA EL MUSEO DE A3.

LA IMAGEN BUSCA UNIFICAR LOS ESPACIOS PUBLICOS Y SEMIPUBLICOS MEDIANTE SUS MATERIALES Y LA DISPOSICION DE LOS MISMOS, CONTANDO CON UN CERRAMIENTO INTERIOR TOTALMENTE VIDRIADO QUE DIRIJA LAS VISUALES DE LAS CIRCULACIONES HACIA EL PARQUE Y CONSECUENTEMENTE AL RIO.

DE ESTA MANERA SE LOGRA DAR RESPUESTA A TODOS LOS LIMITES DEL TERRENO GENERANDO UN CLARO RECORRIDO PARA EL PEATON QUE LE PERMITA DESCUBRIR EL ENTORNO.



PARQUE

AIV  
CCULT  
(2C)

AIV USOS MIXTOS  
(1C)

NUEVO  
ACCESO  
PUERTO

Publico  
Semi -  
publico

VINCULAR EL TERRENO CON EL ENTORNO

PABELLÓN  
FLOTANTE  
AI

NUEVO BORDE COSTERO

PASEO COSTERO - RAFAEL OBLIGADO

PLAZA  
CENTRO  
CULTURAL

PASEO CARMEN CORDOVA

AV. PRES. RAMON CASTILLO

PLAZA  
ESCUELA

AII - escuela

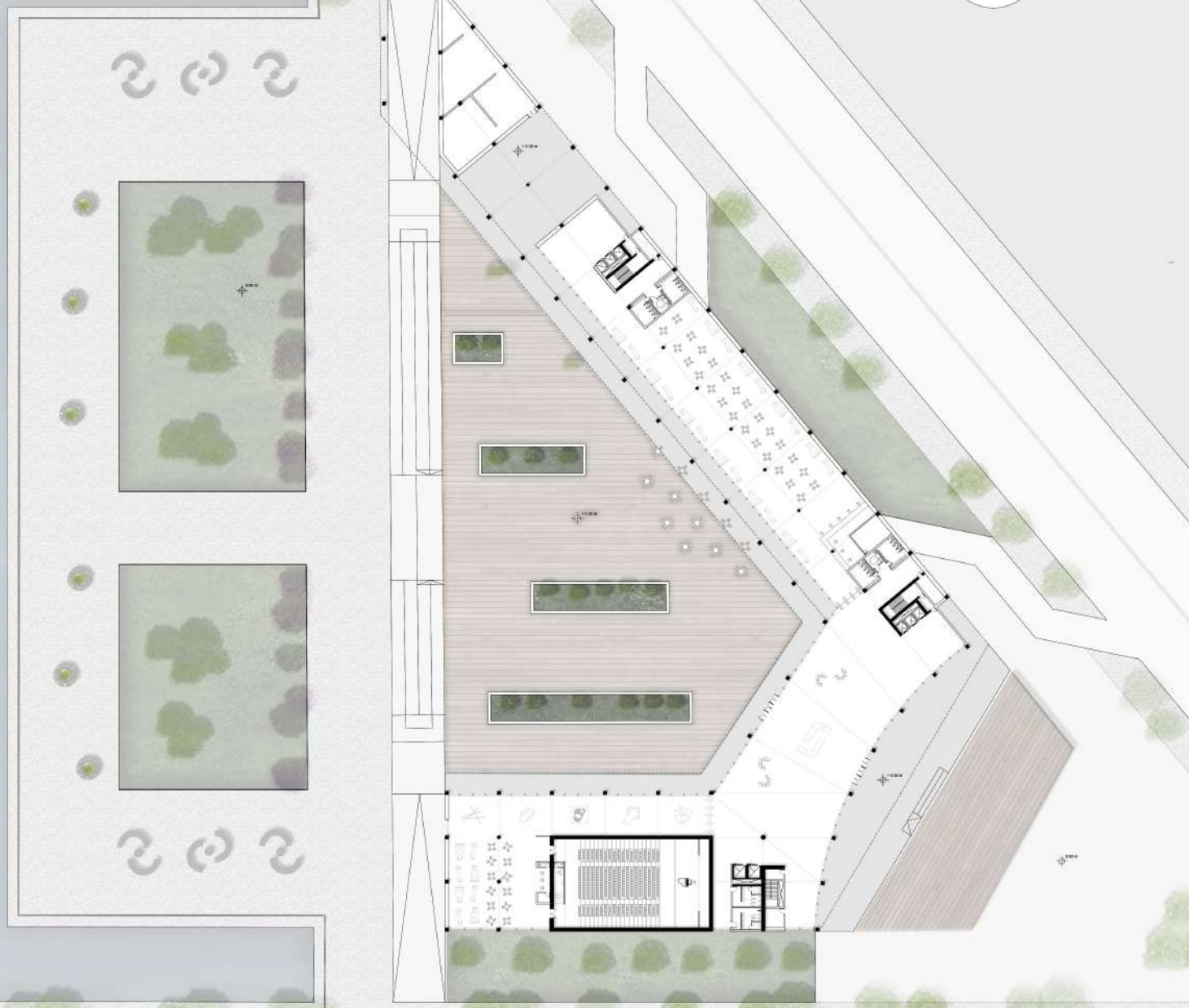
ALVARO ARRESE

AIII  
MERCADO

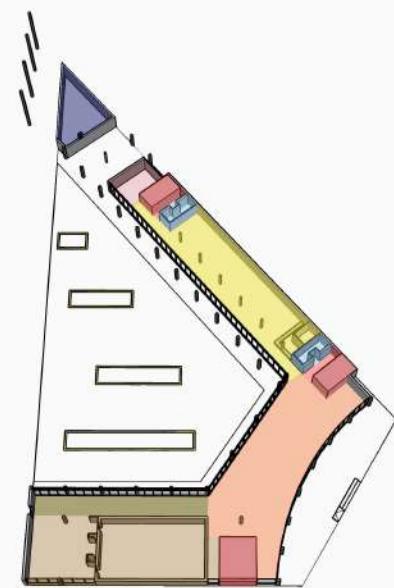
DAR RESPUESTA A LOS LIMITES DEL TERRENO



# PLANTA BAJA ESC. 1:250



## DISTRIBUCION DEL PROGRAMA

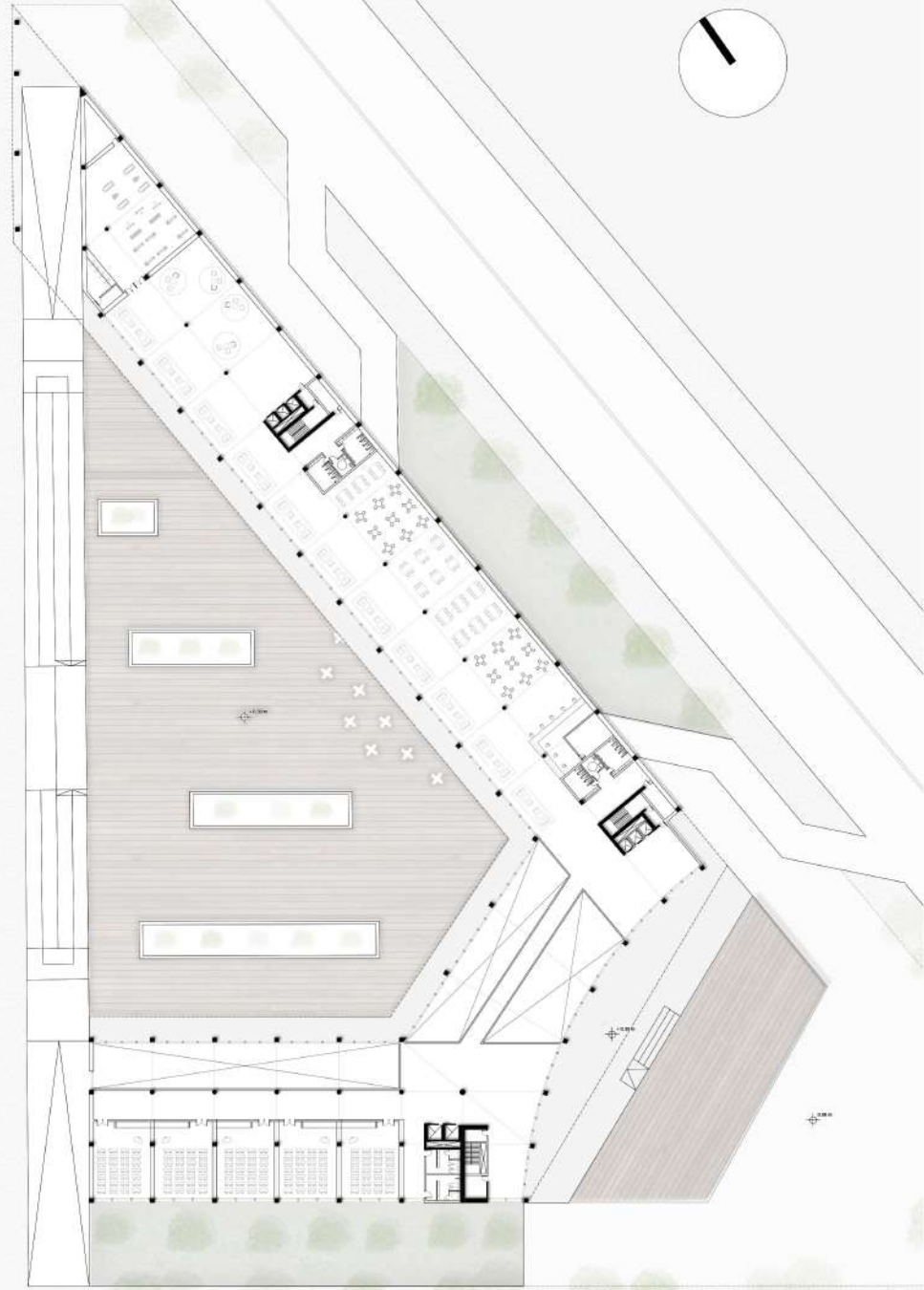
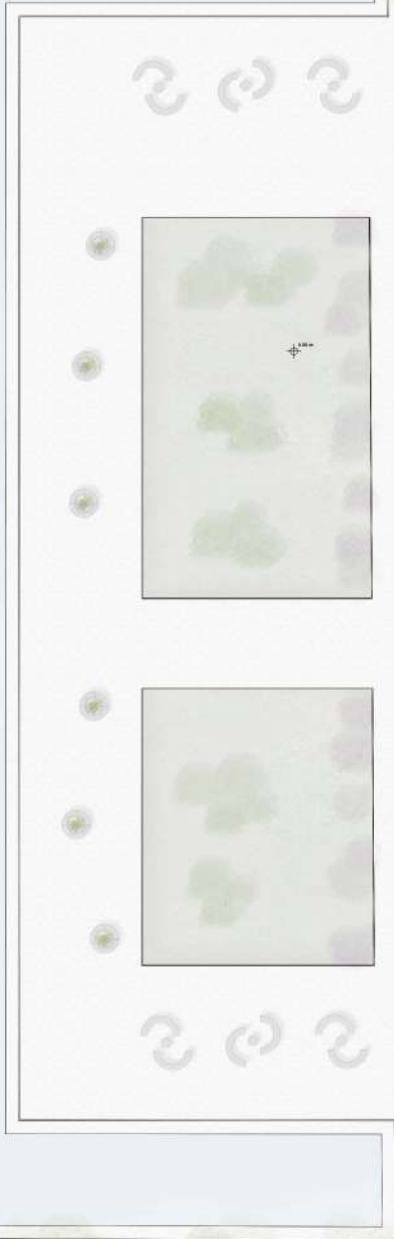


### REFERENCIAS:

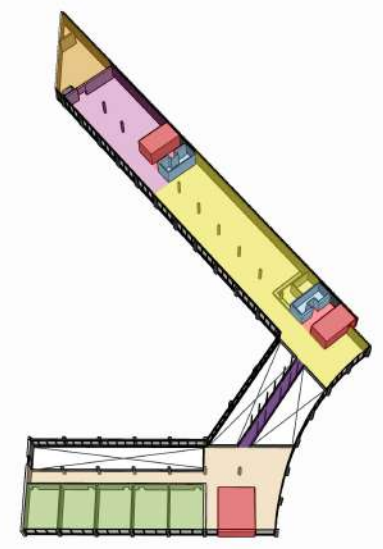
- NUCLEOS VERTICALES
- HALL PASANTE
- EXPOSICIONES
- AUDITORIO
- AREA GASTRONOMICA
- AREA TECNICA
- SERVICIOS



# IRA PLANTA ESC. 1:250



## DISTRIBUCION DEL PROGRAMA

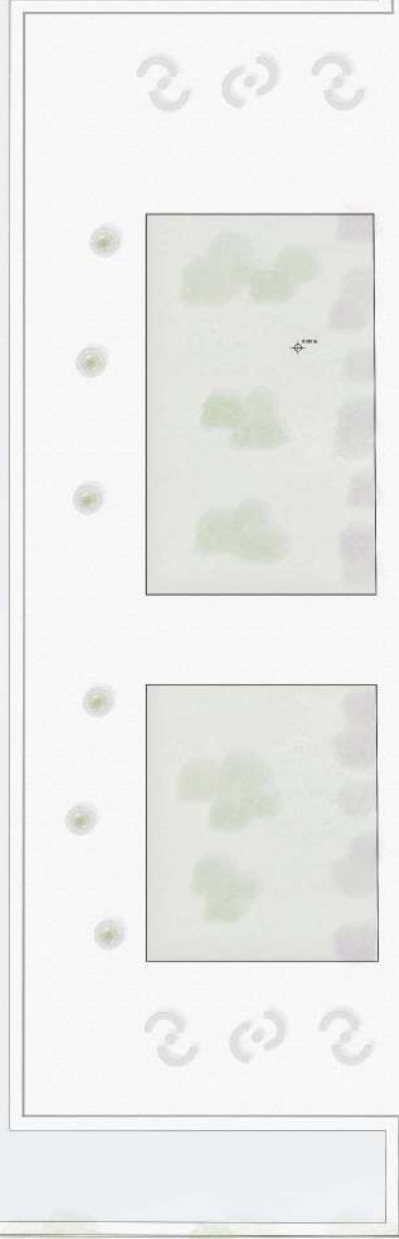


### REFERENCIAS:

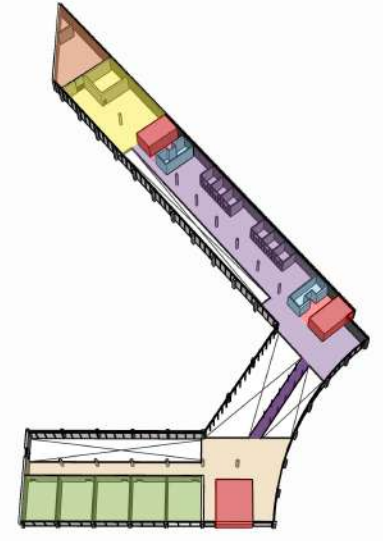
- NUCLEOS VERTICALES
- AULAS
- ESPARCIMIENTO AULAS
- PUENTE CONECTOR
- AREA DE TRABAJO Y GASTRONOMICA
- ESPARCIMIENTO
- GIMNASIO
- SERVICIOS



# 2DA PLANTA ESC. 1:250



## DISTRIBUCION DEL PROGRAMA



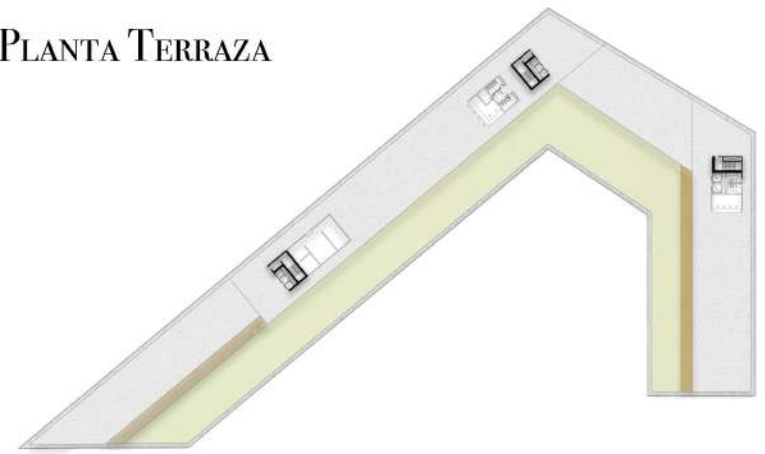
### REFERENCIAS:

- NUCLEOS VERTICALES
- AULAS
- ESPARCIMIENTO AULAS
- PUENTE CONECTOR
- OFICINAS
- ESPARCIMIENTO OFICINAS
- GIMNASIO
- SERVICIOS

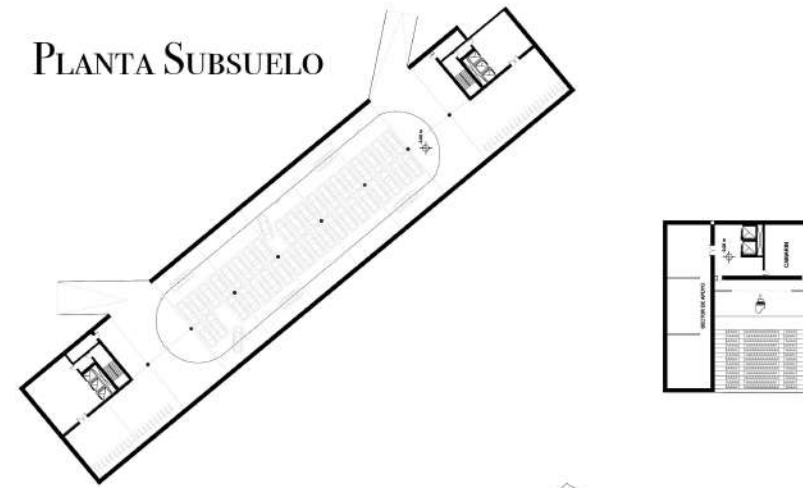




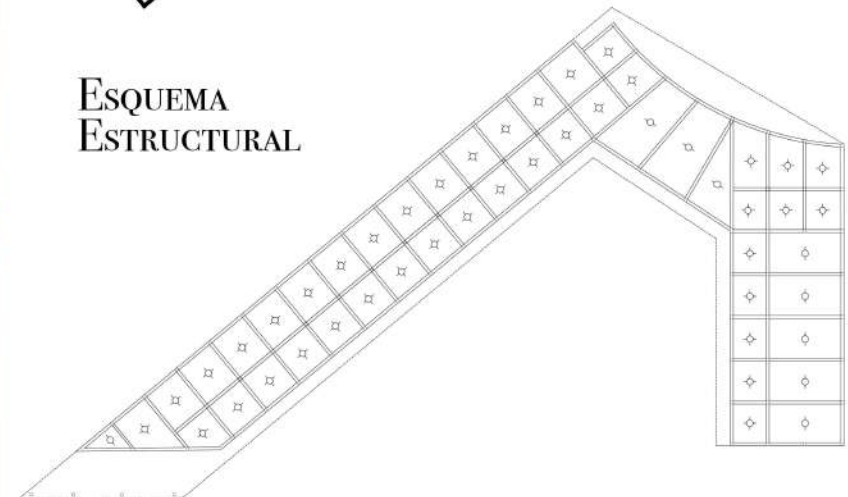
PLANTA TERRAZA



PLANTA SUBSUELO

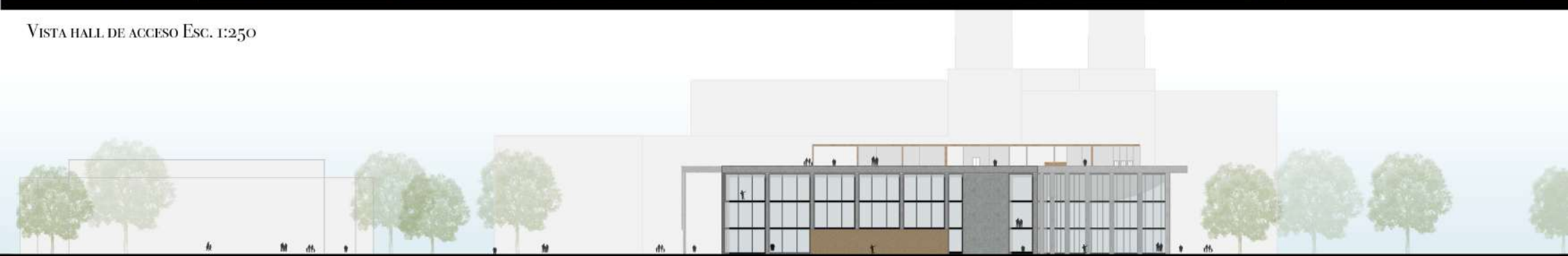


ESQUEMA ESTRUCTURAL





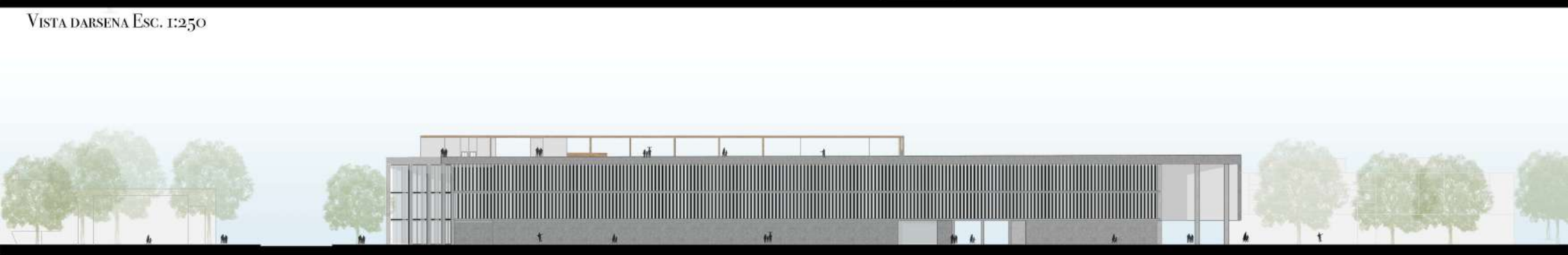
VISTA HALL DE ACCESO ESC. 1:250



VISTA MUSEO ESC. 1:250



VISTA DARSENA ESC. 1:250



VISTA AVENIDA ESC. 1:250



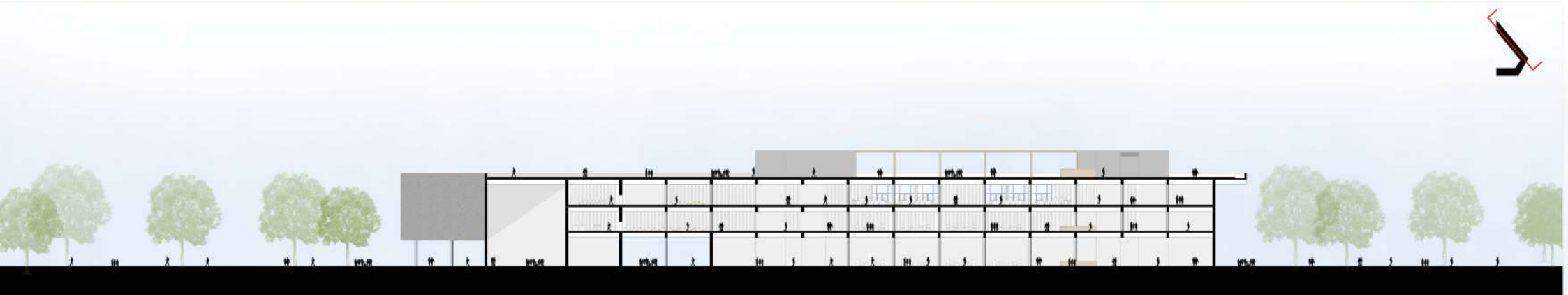




CORTE HALL DE ACCESO ESC. 1:250



CORTE AUDITORIO ESC. 1:250



CORTE OFICINAS ESC. 1:250

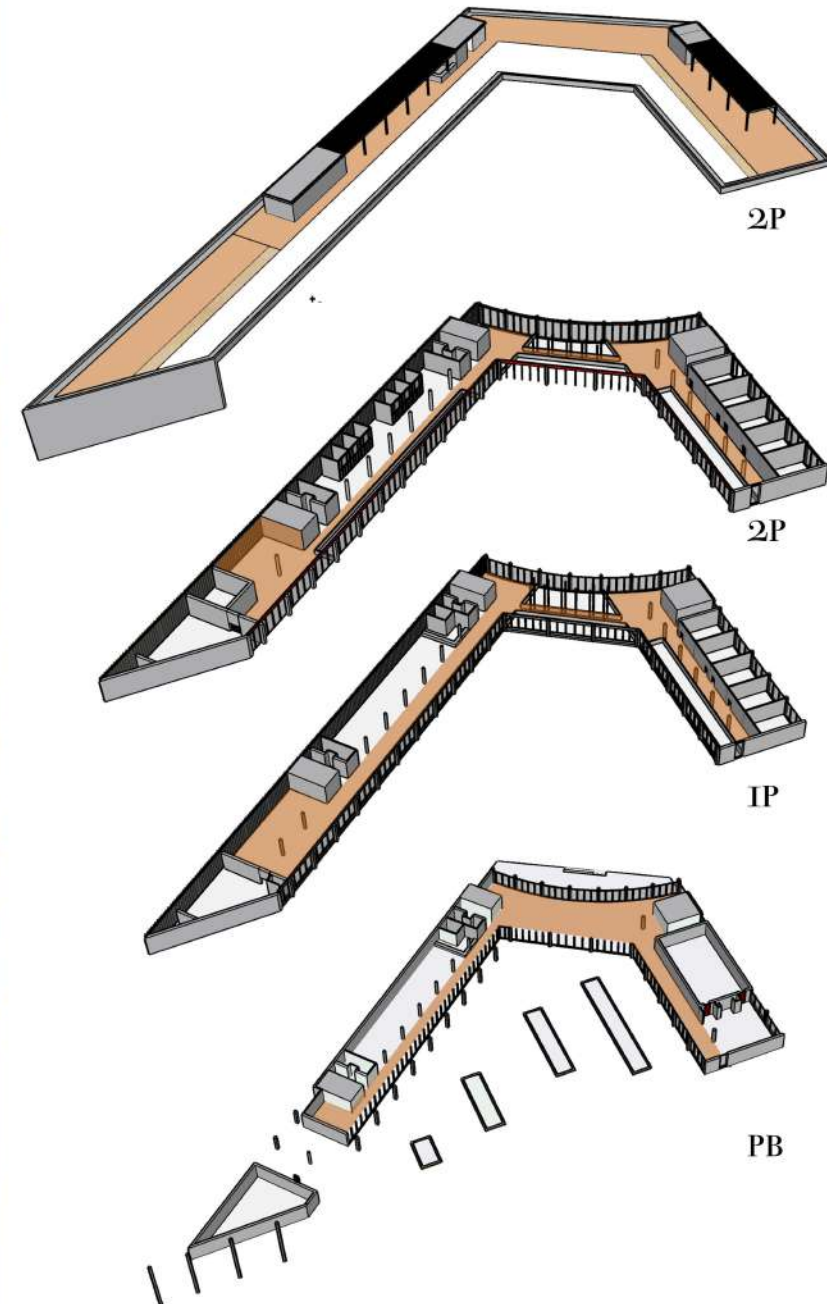






# ESQUEMA DE CIRCULACIONES PEATONALES

## VISUALES HACIA EL PARQUE



# CORTE CONSTRUCTIVO Esc. 1:50

