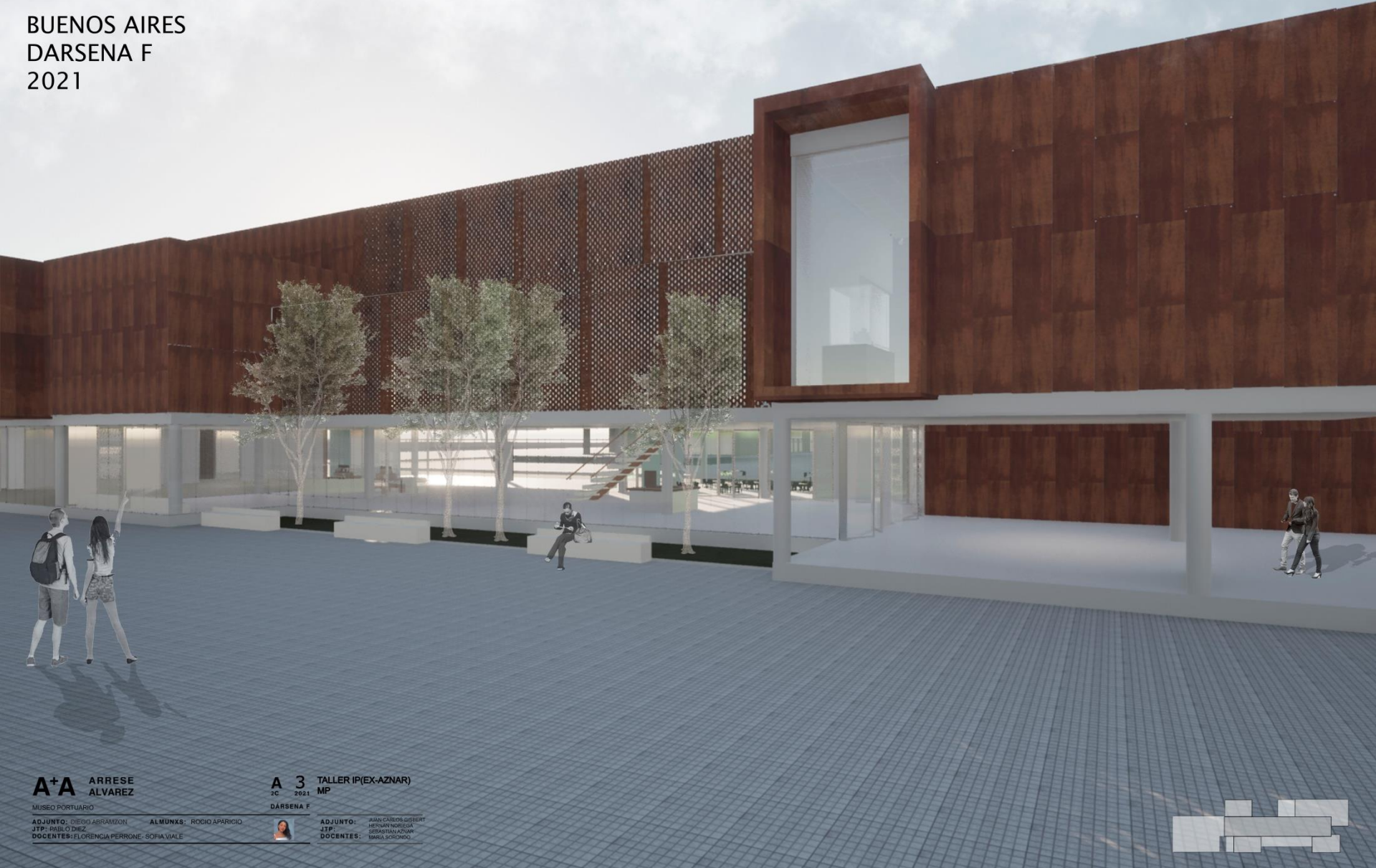


# MUSEO NAVAL CONTEMPORANEO

PERSPECTIVA  
EXTERIOR

BUENOS AIRES  
DARSENA F  
2021



**A+A** ARRESE  
ALVAREZ

MUSEO PORTUARIO  
ADJUNTO: DIEGO ABRAMSON  
JTP: PABLO DIEZ  
DOCENTES: FLORENCIA PERRONE, SOFIA VIALE

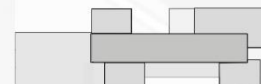
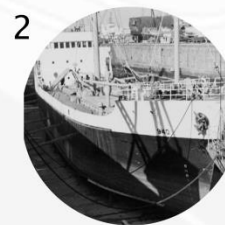
**A 3** TALLER IP(EX-AZNAR)  
2021 MP

DARSENA F  
ADJUNTO: JAVIER CARLOS GISEBERT  
HENRIK NORDEGA  
JTP: SEBASTIAN AZNAR  
DOCENTES: TAMARA SORENDO



# CARACTER INDUSTRIAL DEL PUERTO

## HISTORIA



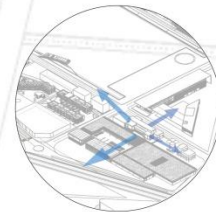
**A+A** ARRESE  
ALVAREZ

**A 3**  
1C 2021  
DARSENA F

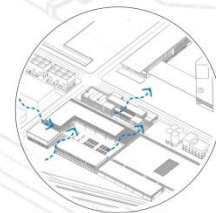
ADJUNTO: DIEGO ABRAMIZON    ALMUNXS: ROCIO APARICIO  
JTP: PABLO DIEZ  
DOCENTES: FLORENCIA PERRONE- SOFIA VALE

# ENTORNO

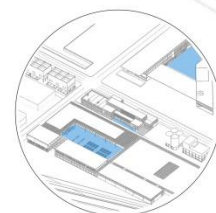
## VISUALES



## ACCESOS



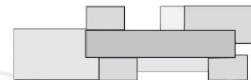
## VACIOS



**A+A** ARRESE ALVAREZ

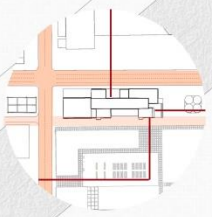
**A 3**  
1C 2021  
DÁRSENA F

ADJUNTO: DIEGO ABRAMZON    ALMUNXS: ROCIO APARICIO  
JTP: PABLO DIEZ  
DOCENTES: FLORENCIA PERRONE- SOFIA VIALE

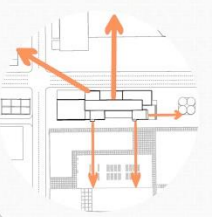


# IMPLANTACION

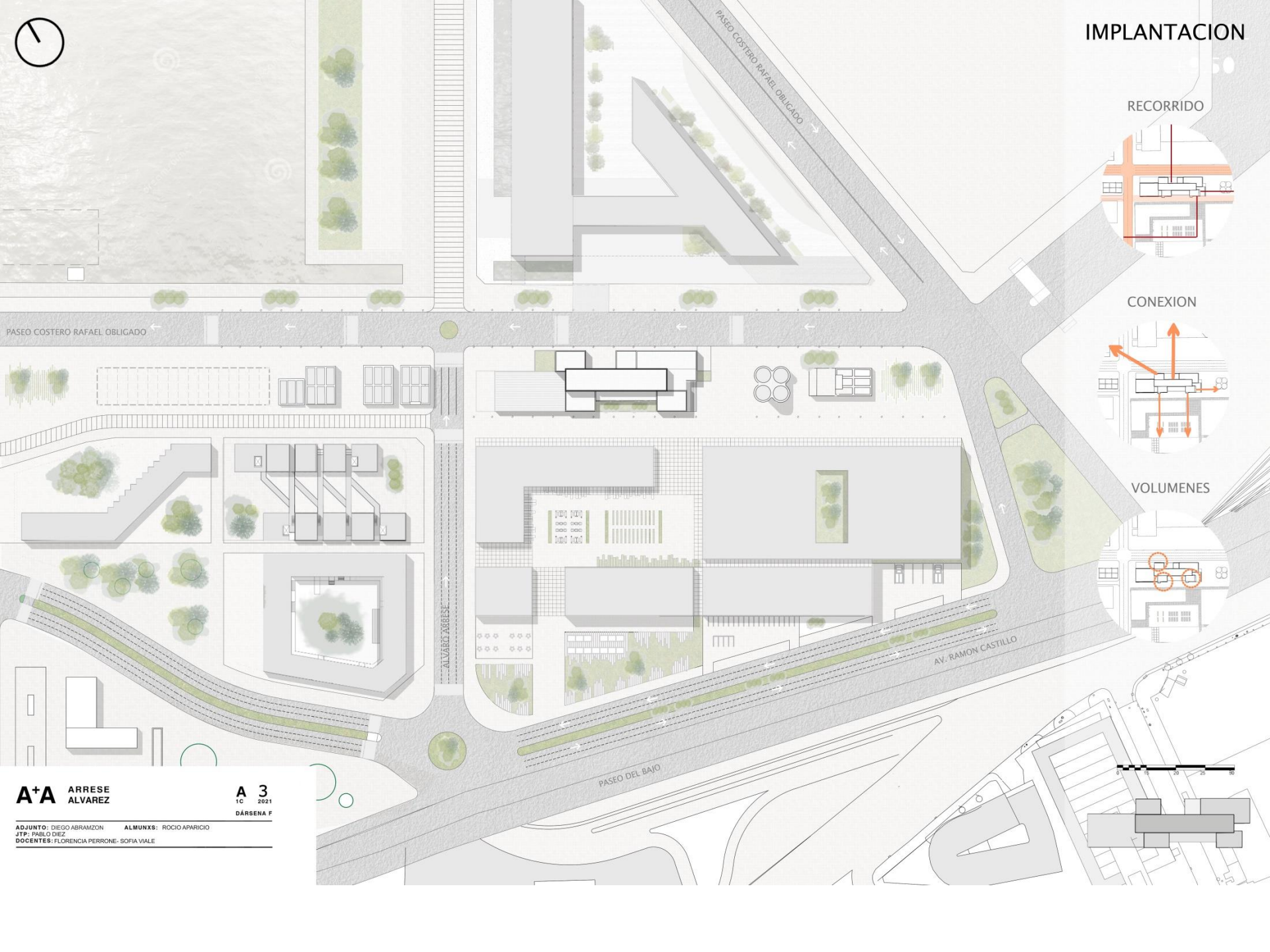
RECORRIDO



CONEXION



VOLUMENES



**A+A** ARRESE ALVAREZ **A 3**  
1C 2021 DARSENA F

ADJUNTO: DIEGO ABRAMZON ALMUXS: ROCIO APARICIO  
JTP: PABLO DIEZ  
DOCENTES: FLORENCIA PERRONE- SOFIA VIALE



# MEMORIA DESCRIPTIVA

La propuesta urbana busca generar un icono arquitectónico que refleje la identidad portuaria, revalorizando la zona de la Darsena F y fomentando un diálogo entre el individuo y el edificio, teniendo una conexión directa con el entorno y descubriendo la historia industrial del contexto.

El carácter del museo contemporáneo intenta captar la sensibilidad del espacio desde el interior hacia el exterior, secotrizando los espacios públicos, de encuentro y de servicio por separado. Se arma un recorrido que enfatice visuales hacia iconos característicos de la zona y que a su vez se expongan objetos y cartografía que acompañen la intención principal.

La elección de la materialidad hace alusión al carácter industrial y permite su uso en distintas maneras para armar fachadas macizas y otras más flexibles según el requerimiento.

La sustentabilidad del proyecto se consigue mediante el uso de diversos recursos como fachadas ventiladas y marcos salientes que permite el control solar y protección de vientos.



**A+A** ARRESE  
ALVAREZ

**A 3**  
1C 2021  
DARSENA F

ADJUNTO: DIEGO ABRAMZON    ALMUNXS: ROCIO APARICIO  
JTR: PABLO DIEZ  
DOCENTES: FLORENCIA PERRONE- SOFIA VIALE

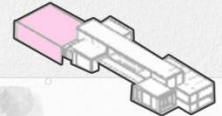
# PLANTA BAJA +0.50



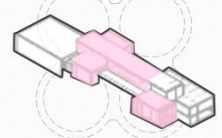
- circulacion publica
- circulacion tecnica

subsuelo  
-3.20

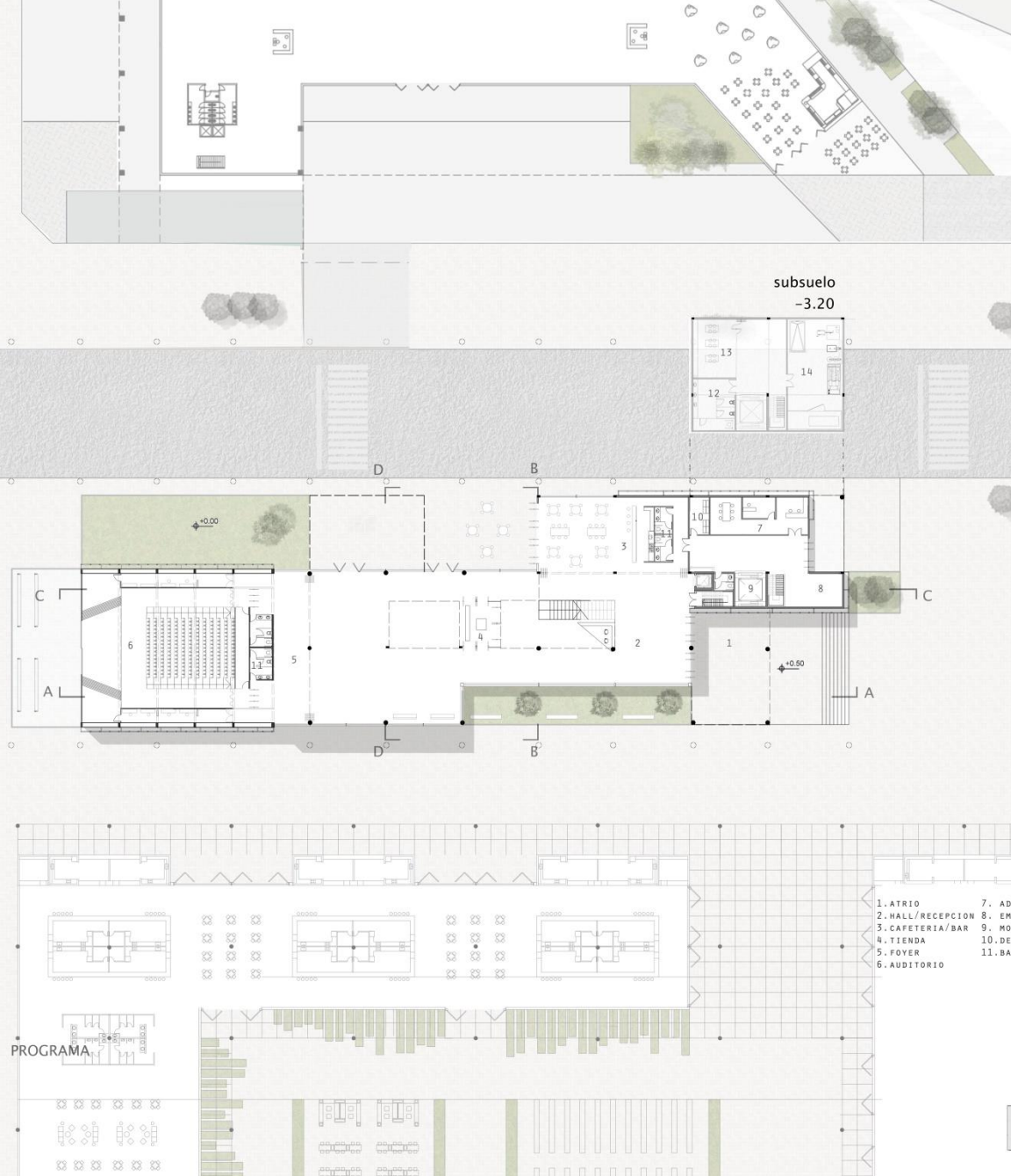
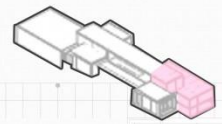
## EQUIPAMIENTO



## SALAS

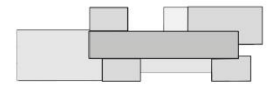
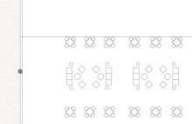


## SERVICIOS



- |                   |                       |                          |
|-------------------|-----------------------|--------------------------|
| 1. ATRIO          | 7. ADMINISTRACION     | 12. SANITARIOS PERSONAL  |
| 2. HALL/RECEPCION | 8. EMBALAJE Y DECONT. | 13. TALLER MANTENIMIENTO |
| 3. CAFETERIA/BAR  | 9. MONTACARGAS        | 14. SALA DE MAQUINAS     |
| 4. TIENDA         | 10. DEPOSITO          |                          |
| 5. FOYER          | 11. BAÑOS PUBLICOS    |                          |
| 6. AUDITORIO      |                       |                          |

## PROGRAMA



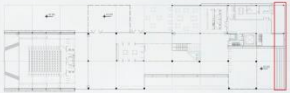
**A+A** ARRESE  
ALVAREZ

**A 3**  
1C 2021  
DÁRSENA F

ADJUNTO: DIEGO ABRAMON ALMUNXS: ROCIO APARICIO  
JTP: PABLO DIEZ  
DOCENTES: FLORENCIA PERRONE- SOFIA VIALE



FACHADA PEATONAL 13



FACHADA CALLE 12

**A+A** ARRESE  
ALVAREZ

**A 3**  
1C 2021  
DÁRSENA F

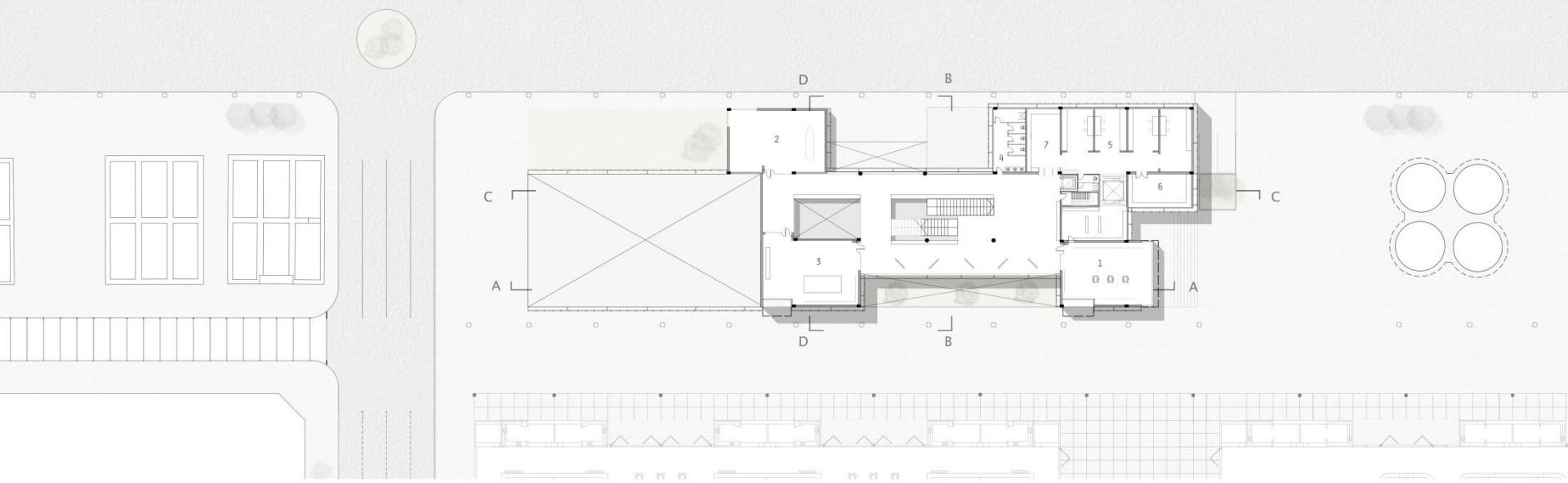
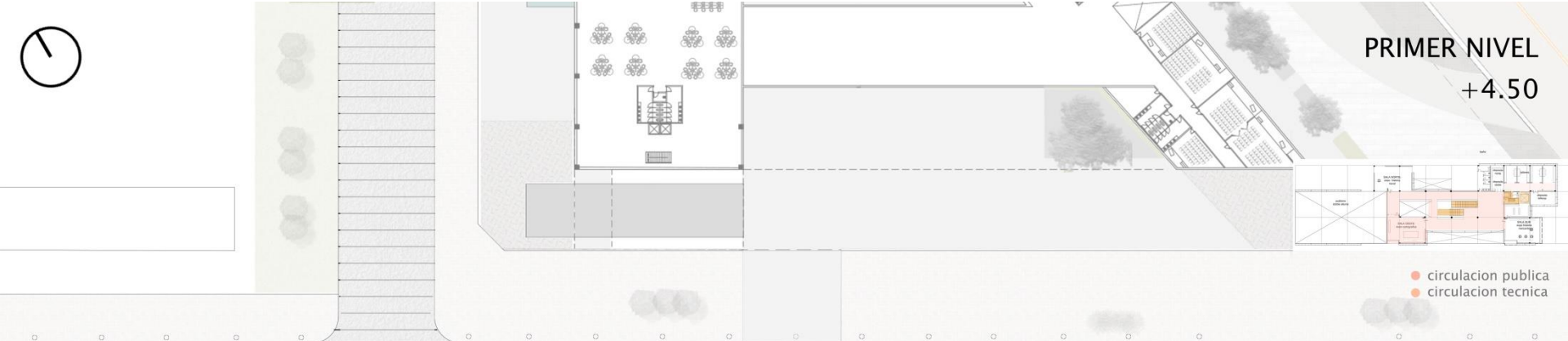
ADJUNTO: DIEGO ABRAMZON    ALMUNXS: ROCIO APARICIO  
JTP: PABLO DIEZ  
DOCENTES: FLORENCIA PERRONE- SOFIA VIALE



PRIMER NIVEL

+4.50

- circulacion publica
- circulacion tecnica

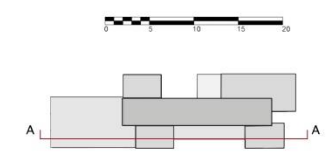
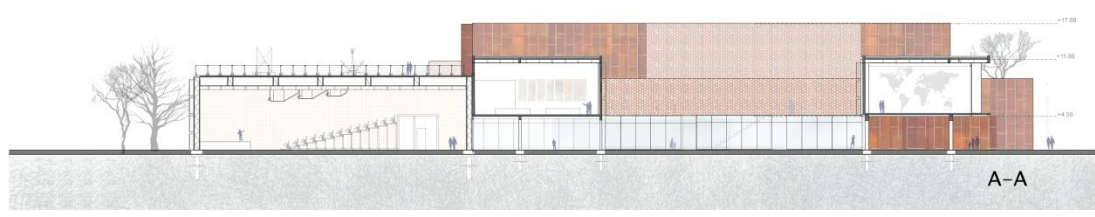


- 1. SALA FIJA: EXPO MERCANTE
- 2. SALA FIJA: EXPO HISTORIA NAVAL
- 3. SALA FIJA: EXPO CARTOGRAFICA
- 4. BAÑOS PUBLICOS
- 5. TALLERES
- 6. DEPOSITO TALLERES
- 7. DEPOSITO SALAS

**A+A** ARRESE ALVAREZ  
1C 2021  
DÁRBENA F

ADJUNTO: DIEGO ABRAMZON  
JTP: PABLO DIEZ  
DOCENTES: FLORENCIA PERRONE- SOFIA VIALE

ALMUNXS: ROCIO APARICIO







FACHADA ALVARO ARRESE



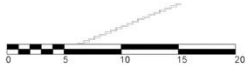
FACHADA PASEO R. OBLIGADO

**A+A** ARRESE  
ALVAREZ

**A 3**  
1C 2021  
DÁRSENA F

ADJUNTO: DIEGO ABRAMZON    ALMUNXS: ROCIO APARICIO  
JTP: PABLO DIEZ

DOCENTES: FLORENCIA PERRONE- SOFIA VIALE

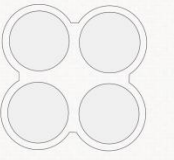
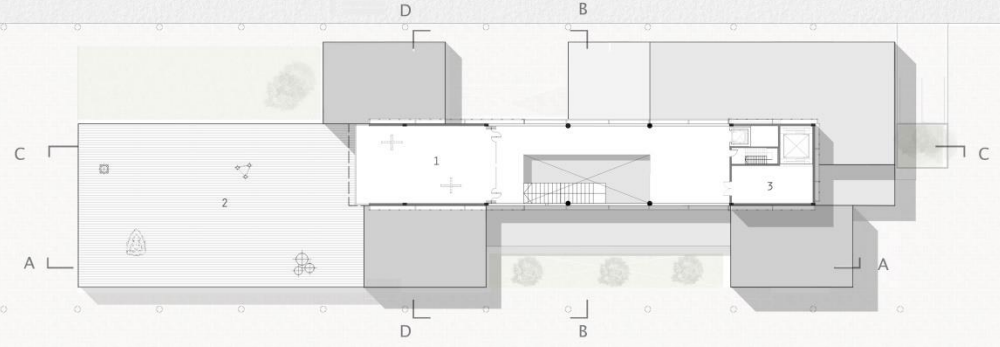


2do NIVEL

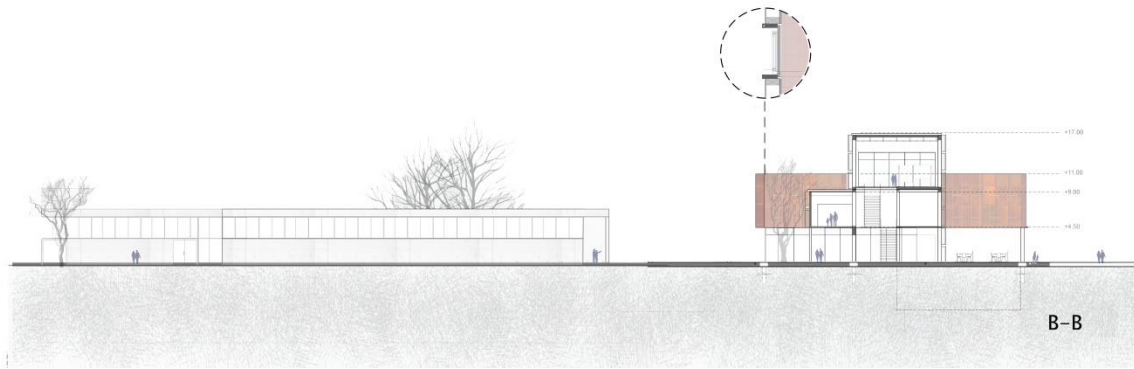
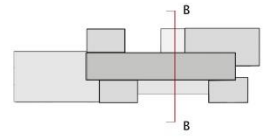
+9.50



- circulacion publica
- circulacion tecnica



1. SALA MAYOR: USOS MULTIPLES
2. PATIO DE ESCULTURAS: EXPOSICION EXTERIOR
3. DEPOSITO SALA MAYOR



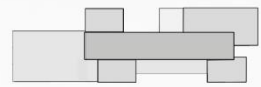
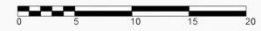
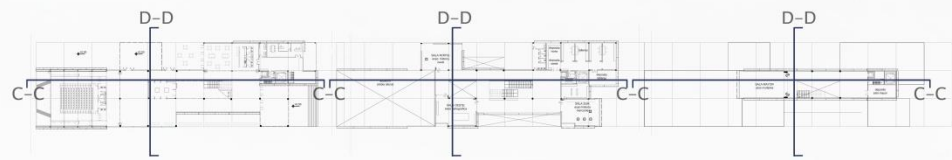
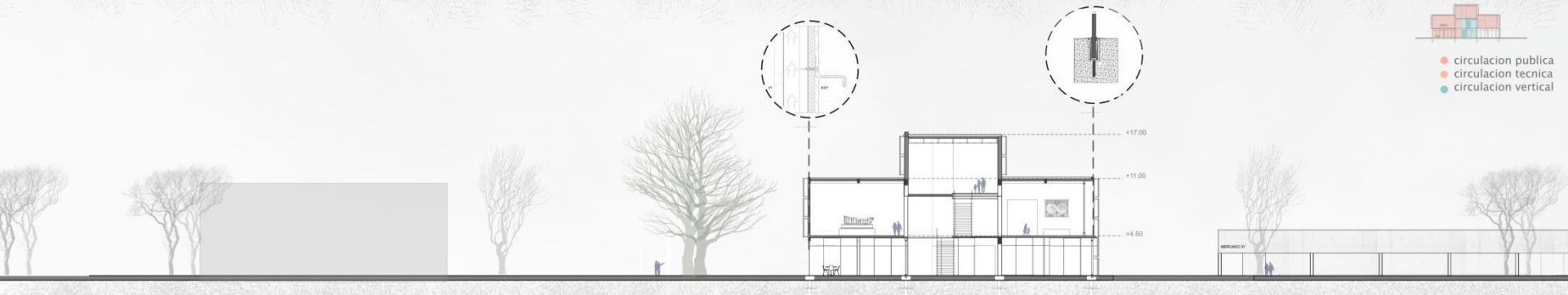
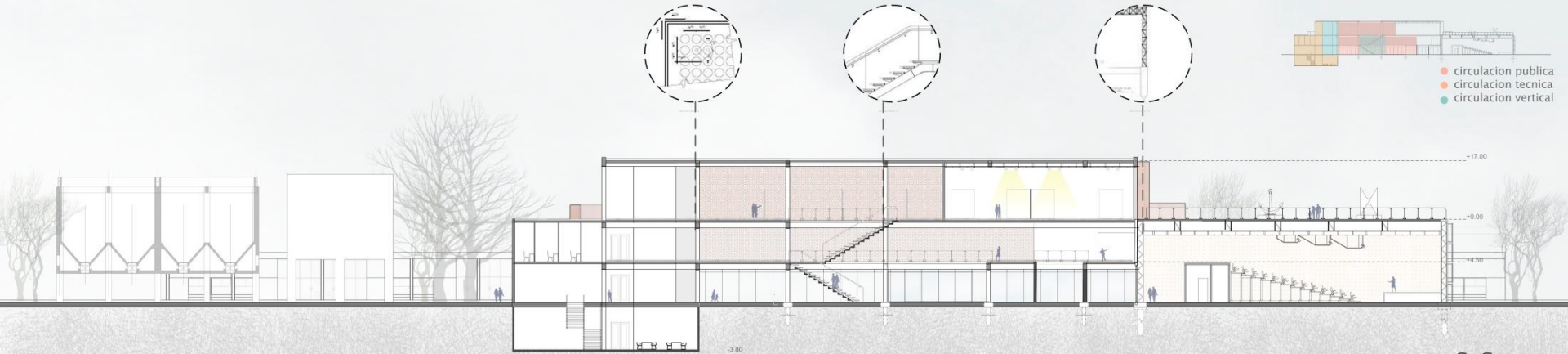
B-B

**A+A** ARRESE ALVAREZ

**A 3**  
1C 2021  
DARSENA F

ADJUNTO: DIEGO ABRAMZON    ALMUNXS: ROCIO APARICIO  
 JTP: PABLO DIEZ  
 DOCENTES: FLORENCIA PERRONE- SOFIA VIALE

# CORTES



**A+A** ARRESE ALVAREZ  
A 3  
1C 2021  
DÁRSENA F

ADJUNTO: DIEGO ABRAMZON ALMUNXS: ROCIO APARICIO  
JTP: PABLO DIEZ  
DOCENTES: FLORENCIA PERRONE- SOFIA VIALE



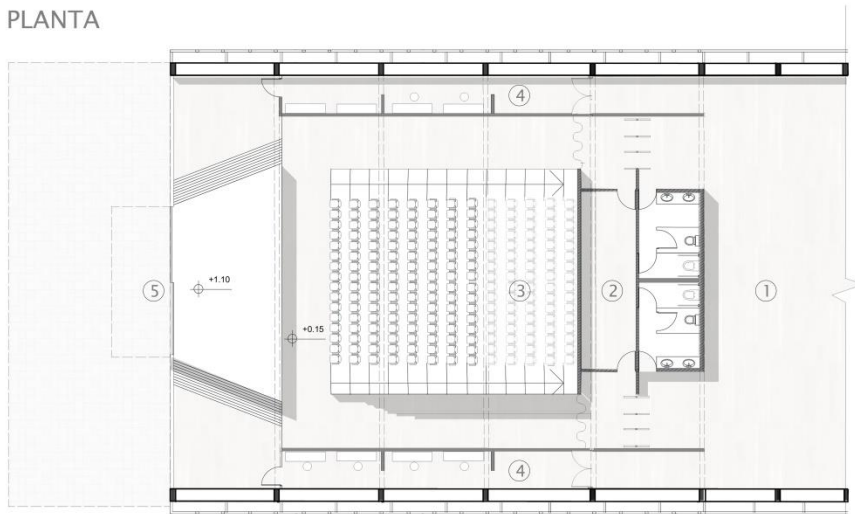
**A+A** ARRESE  
ALVAREZ

**A 3**  
1C 2021

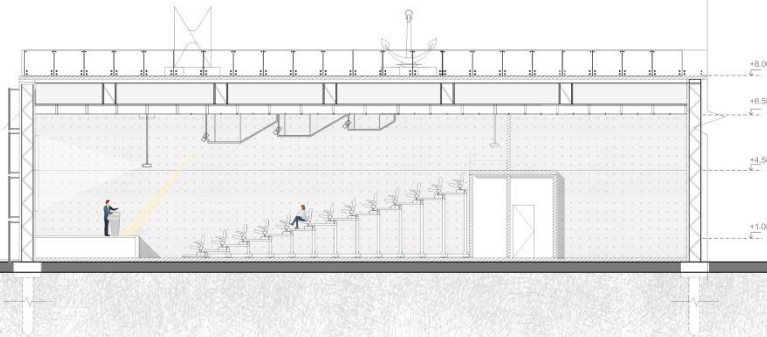
DARSENA F

ADJUNTO: DIEGO ABRAMZON    ALMUNXS: ROCIO APARICIO  
JTP: PABLO DIEZ  
DOCENTES: FLORENCIA PERRONE - SOFIA VIALE

PLANTA



CORTE

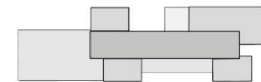


**A+A** ARRESE  
ALVAREZ

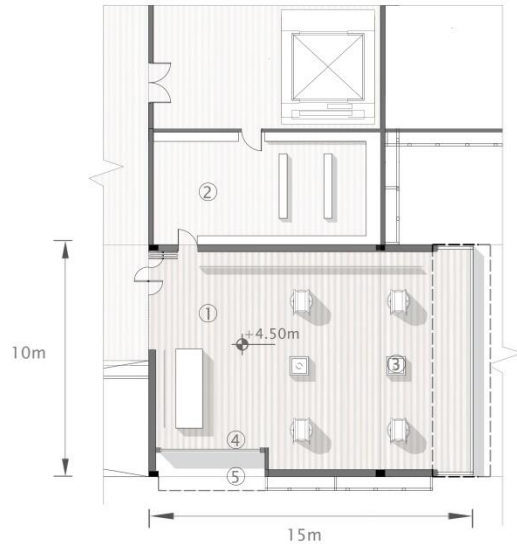
**A 3**  
1C 2021  
DÁRSENA P

ADJUNTO: DIEGO ABRAMON ALMUNXS: ROCIO APARICIO  
JTP: PABLO DIEZ  
DOCENTES: FLORENCIA PERRONE- SOFIA VIALE

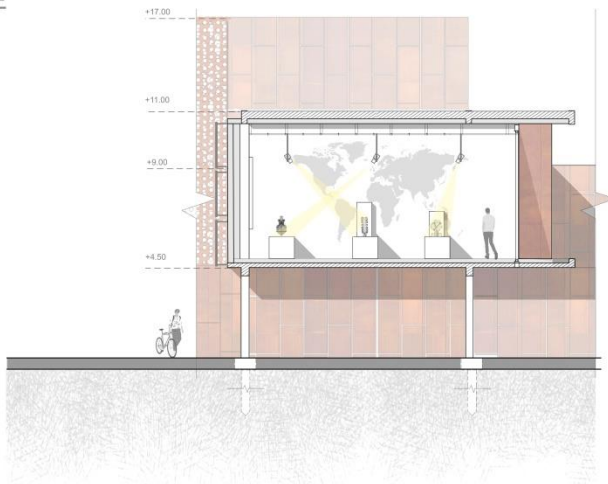
1. FOYER
2. MUEBLE GUARDADO + CABINA PROYECCIONES
3. GRADAS RETRACTILES
4. CAMARINES
5. PORTON PARA EXPANSION EXTERIOR



PLANTA



CORTE



**A+A** ARRESE ALVAREZ  
**A 3**  
 1C 2021  
 DÁRSENA F

ADJUNTO: DIEGO ABRAMZON ALMUNXS: ROCIO APARICIO  
 JTP: PABLO DIEZ

DOCENTES: FLORENCIA PERRONE- SOFIA VIALE

1. SALA EXPOSICION FIJA
2. DEPOSITO SALA
3. VITRINAS DE EXHIBICION PARA OBJETOS NAVALES
4. CARPINTERIA FIJA
5. MARCO SALIENTE DE ACERO CORTEN





**A+A** ARRESE  
ALVAREZ

**A 3**  
1C 2021

DARSENA F

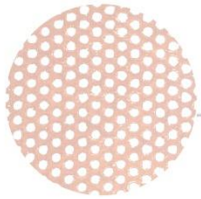
ADJUNTO: DIEGO ABRAMON ALMUNX: ROCIO APARICIO  
JTP: PABLO DIEZ  
DOCENTES: FLORENCIA PERRONE, SOFIA VIALE



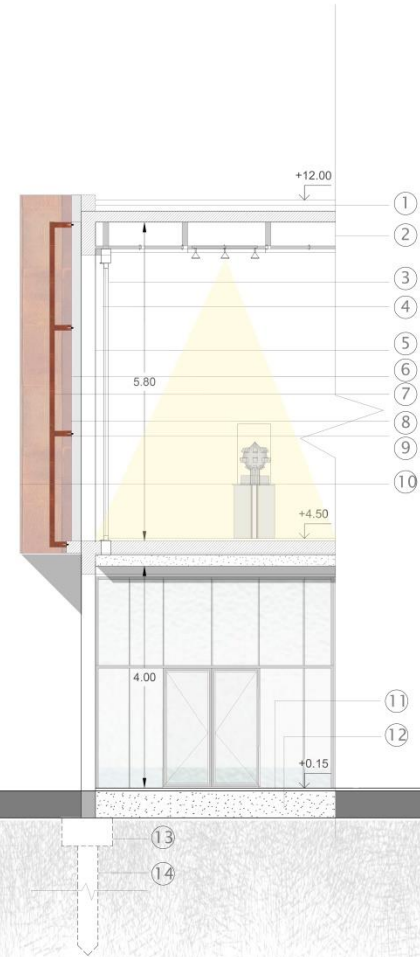
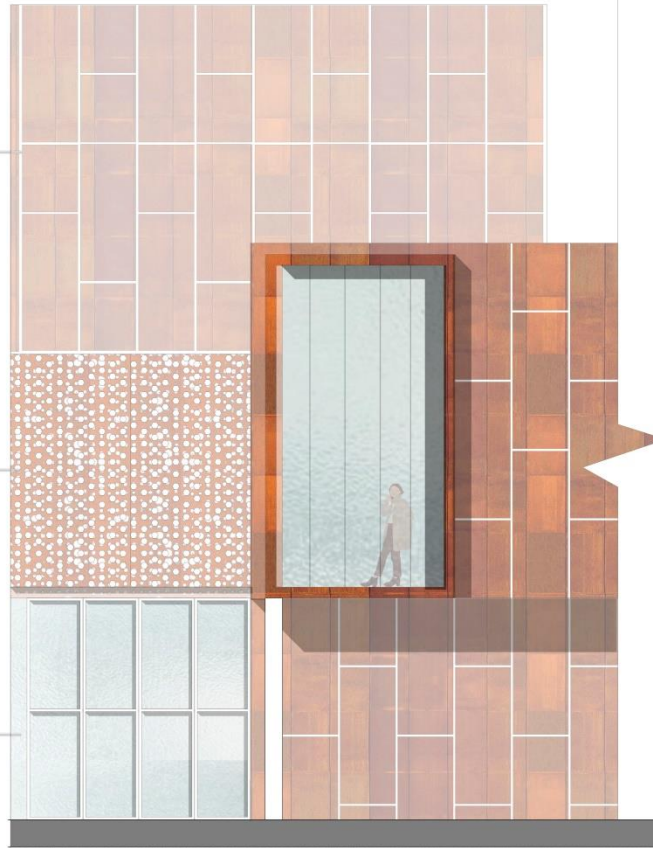
PLACAS ACERO CORTEN



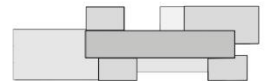
ACERO CORTEN PERFORADO



DOBLE VIDRIO LAMINADO

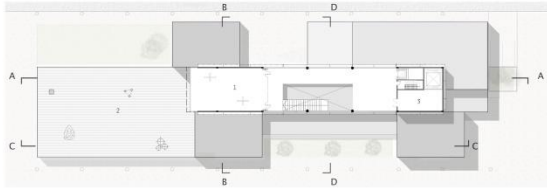


- |                                    |  |   |
|------------------------------------|--|---|
| 1. AISLACION HIDROFUGA             | 6. SCREENPANEL ACERO CORTEN 60x180cm   | 11. SOLADO DE MADERA                    |
| 2. CIELORRASO DE YESO              | 7. CAMARA DE AIRE                      | 12. CONTRAPISO HRP                      |
| 3. CARPINTERIA PAÑO FIJO DE VIDRIO | 8. PERFIL METALICO VERTICAL            | 13. CABEZAL DE PILOTE                   |
| 4. REVESTIMIENTO PLACA DE DURLOCK  | 9. PERNO DE SUJECION                   | 14. TRONCO PILOTE DE H'A                |
| 5. COLUMNAS H'A                    | 10. MARCO SALIENTE ACERO CORTEN e=15cm | 15. SUELO FIRME SEGUN ESTUDIO DE SUELOS |

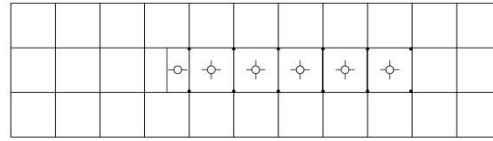




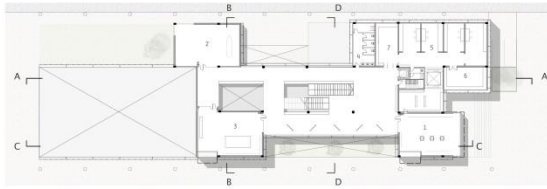
SEGUNDO PISO



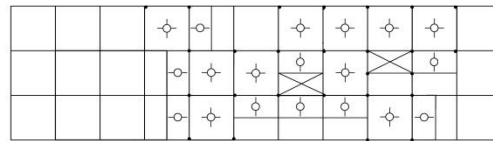
S/P2



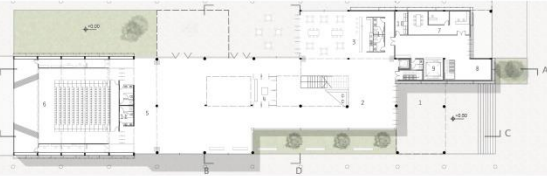
PRIMER PISO



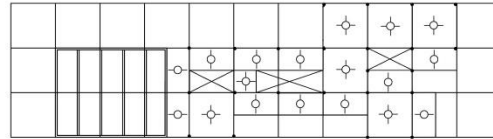
S/P1



PLANTA BAJA



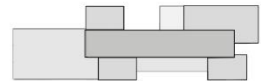
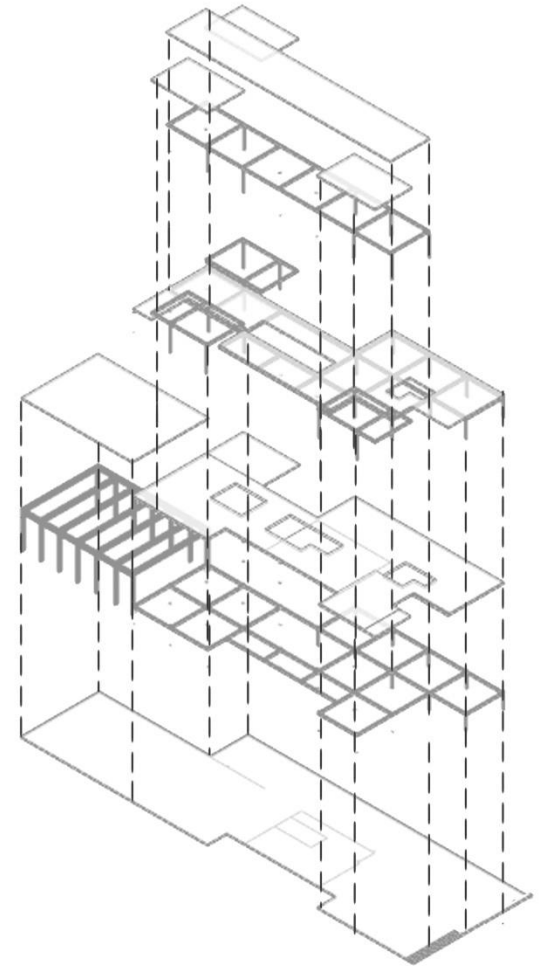
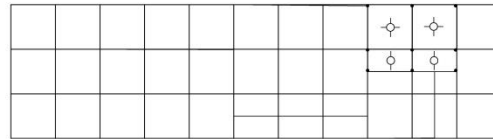
S/PB



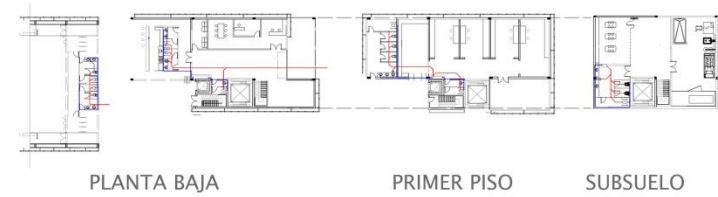
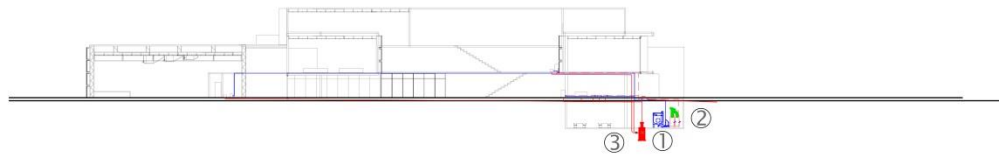
SUBSUELO



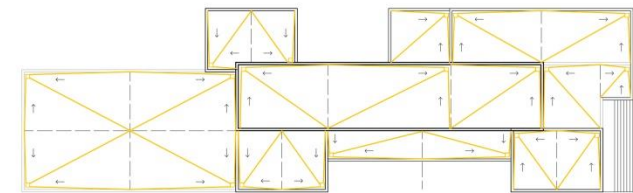
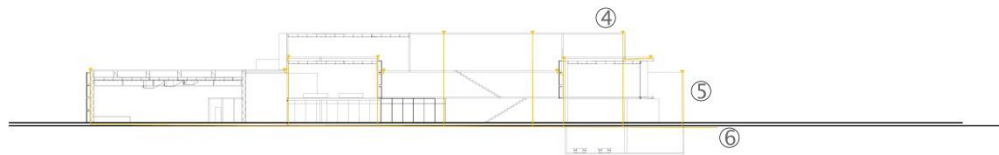
S/SS



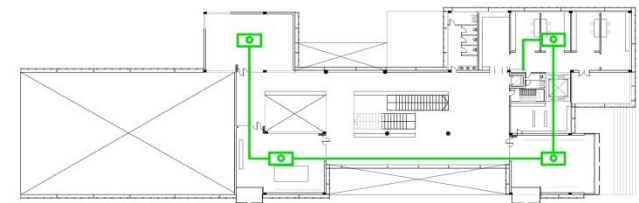
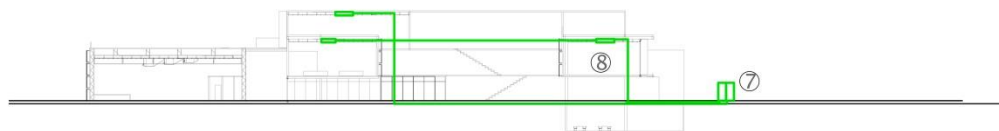
## SANITARIAS + CLOACAL



## PLUVIAL



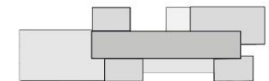
## ACONDICIONAMIENTO



1. TANQUE + BOMBAS
2. TERMOTANQUES ALTA RECUP.
3. POZO DE BOMBEO PRIMARIO

4. EMBUDOS DE LLUVIA
5. CAÑOS DE LLUVIA
6. CONDUCTAL

- SISTEMA VRV (a.c central)
7. UNIDAD EXTERIOR
8. UNIDADES INTERNAS





**A+A** ARRESE  
ALVAREZ

**A 3**  
15 2021  
DÁRSENA F

ADJUNTO: DIEGO ABRAMZON    ALMUNXS: ROCIO APARICIO  
JTP: PABLO DIEZ  
DOCENTES: FLORENCIA PERRONE - SOFIA WALE

