

**A+A** ARRESE  
ALVAREZ

TALLER IP (Ex Aznar)  
Materialización de proyectos

**A** **X**  
2C 2021

MUSEO PORTUARIO

DÁRSENA F

ADJUNTO: Diego Abramzon

ADJUNTO: Pablo Diez

DOCENTES: Juan Dillon-Maria Vazquez

ADJUNTOS: Juan Carlos Gisbert

Hernan Noriega

DOCENTE: Elizabeth Gisbert

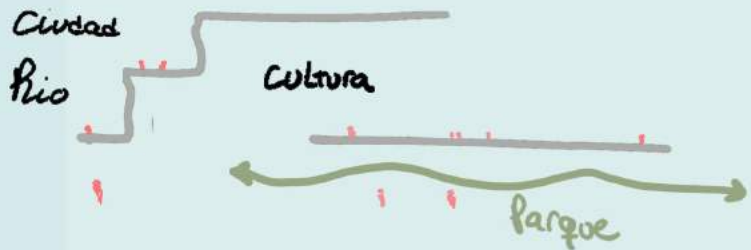


ALUMNA: JULIETA KACZKA





# Implantación Esc 1:500



**PA**  
Centro Cultural  
Administrativo



Desde el enfoque urbano y de implantación, el Museo del Puerto abraza la ciudad, proponiendo distintos parques y sectores intermedios como instancias previas al recorrido cultural y recreativo. Las pasarelas que conecta el mercado de enfrente, conforman patios para los talleres recreativos, el auditorio con expansión al verde y a la arenera, propone un pasaje cultural en relación con otros auditorios muy próximos. Por último, para coronar la implantación, las terrazas, en relación a las salas de exposición y al foyer del auditorio, invitan al usuario a entrar al edificio para conseguir las mejores visuales del río y de las areneras. El uso del sol como recurso natural para enmarcar y direccionar la iluminación de las salas de exposición, hacen que el museo sea único, según el horario en que sea visitado.

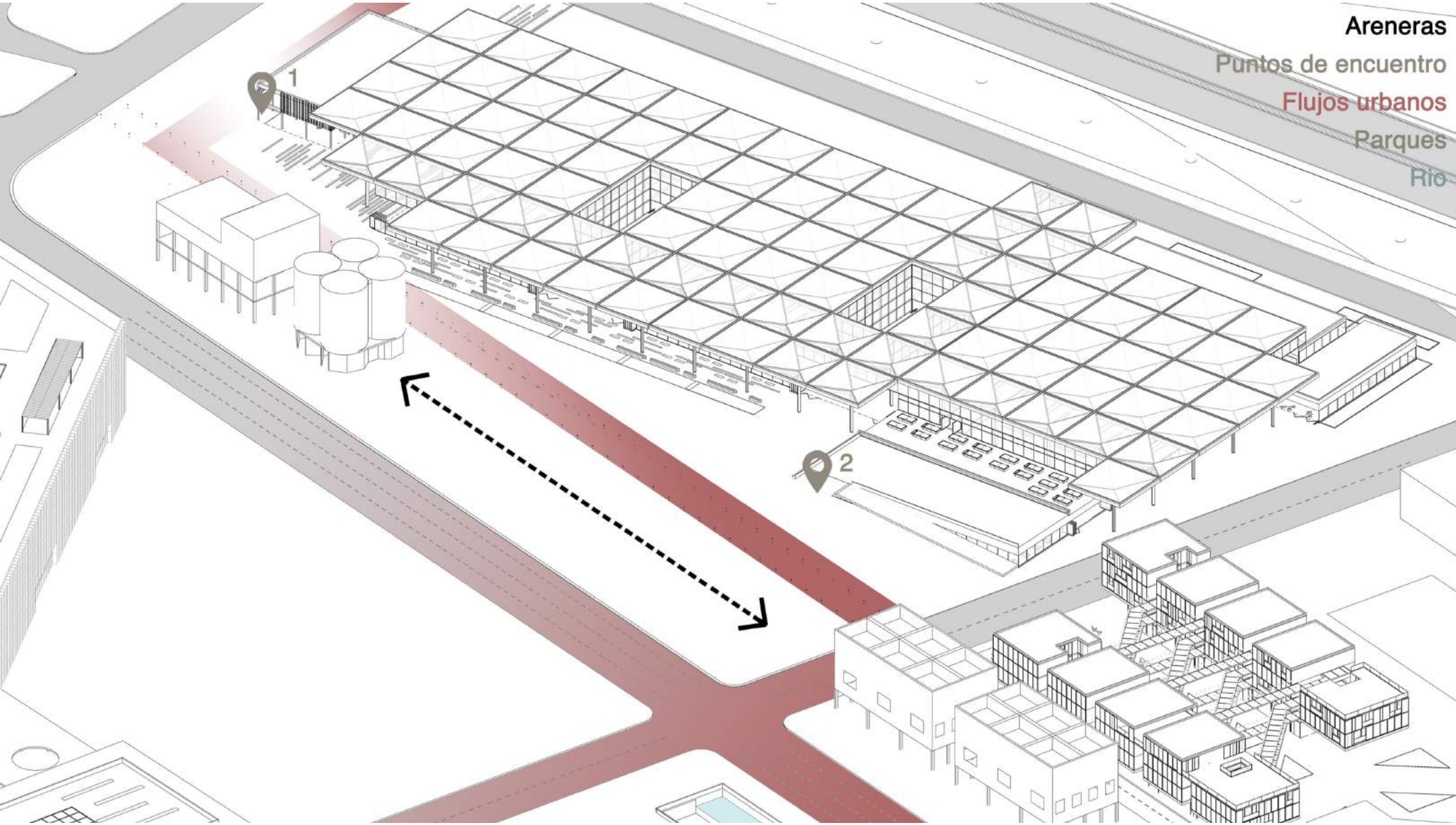
**Areneras**

Puntos de encuentro

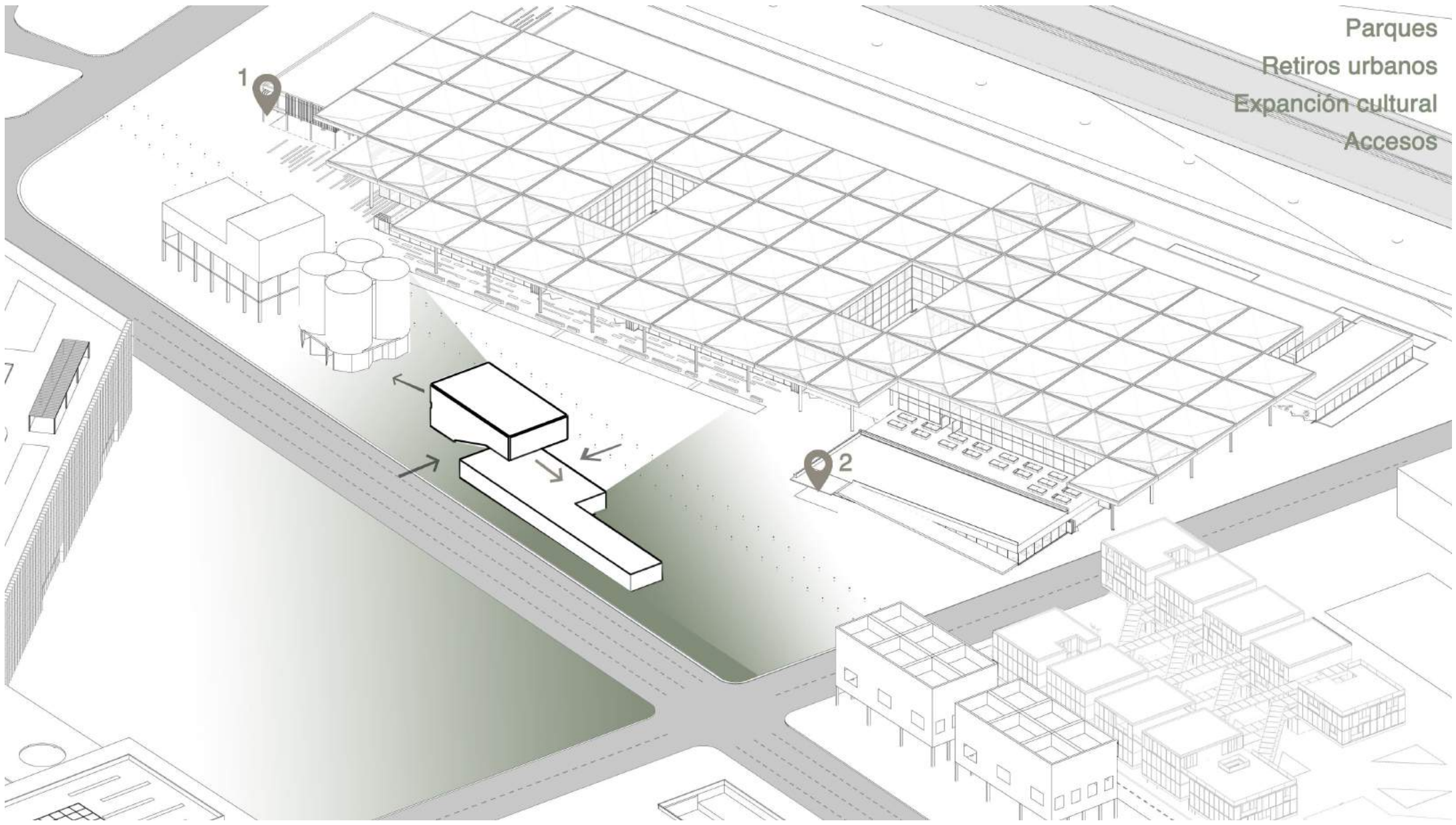
**Flujos urbanos**

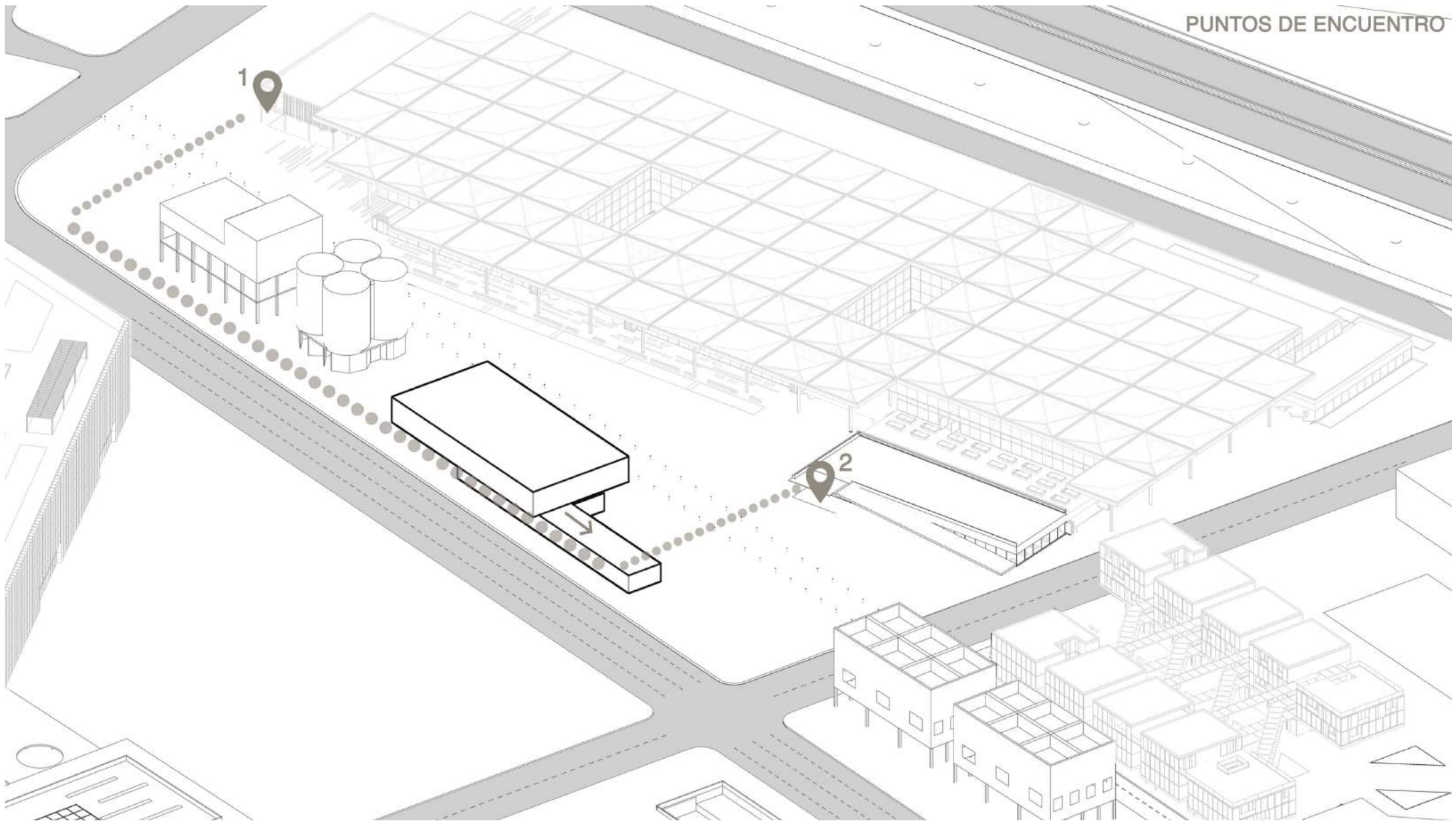
Parques

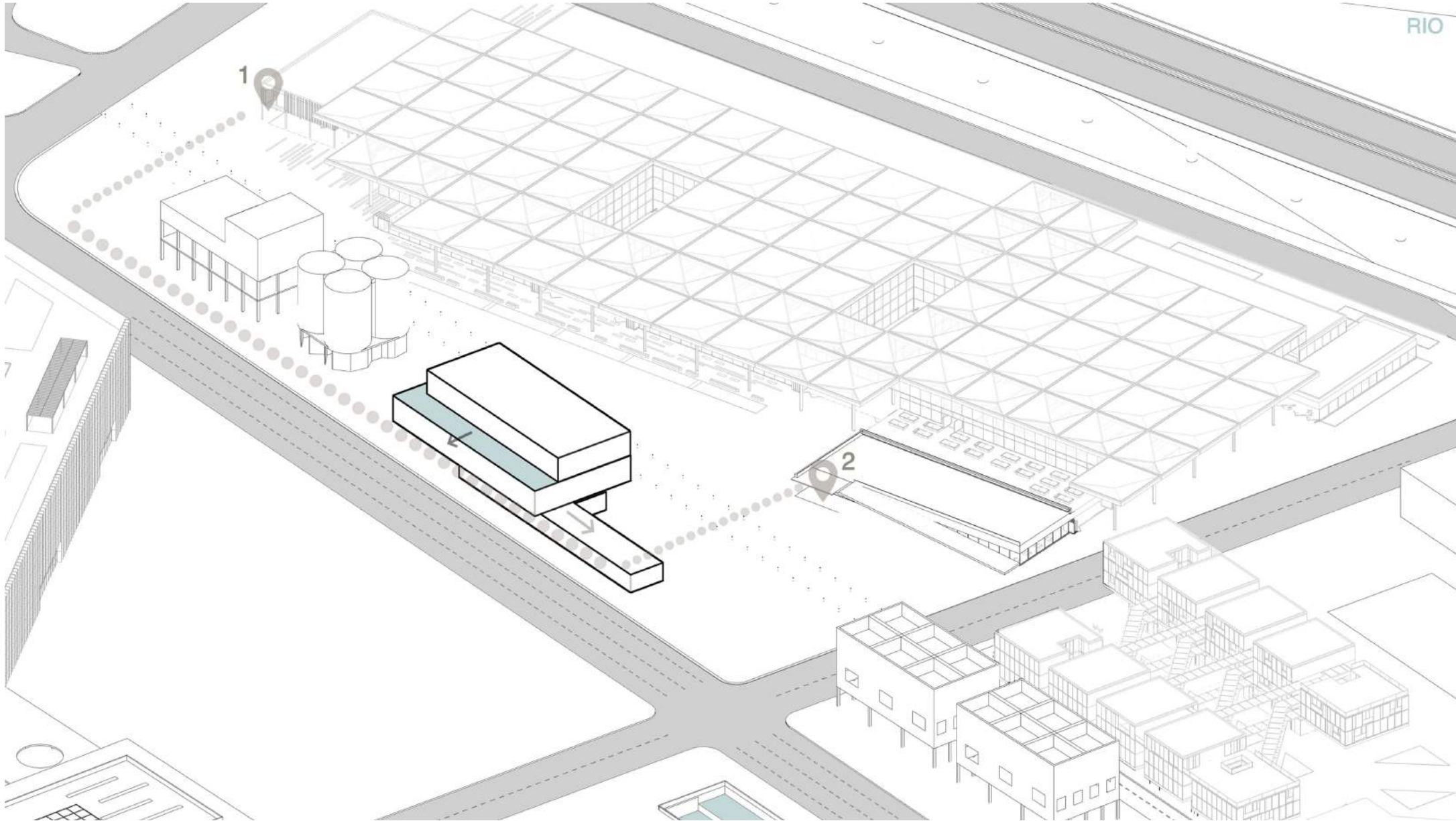
Río

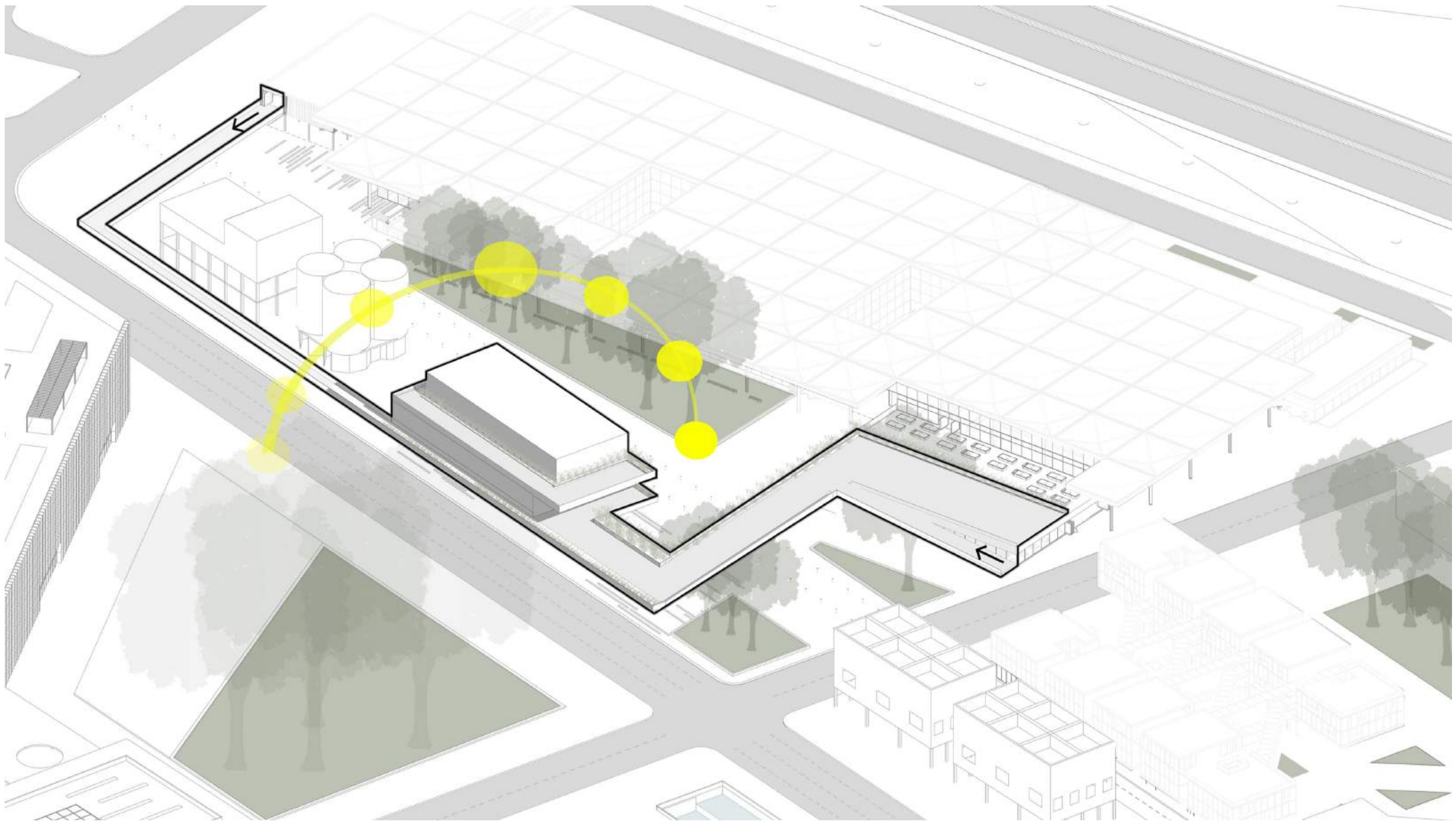


Parques  
Retiros urbanos  
Expansión cultural  
Accesos

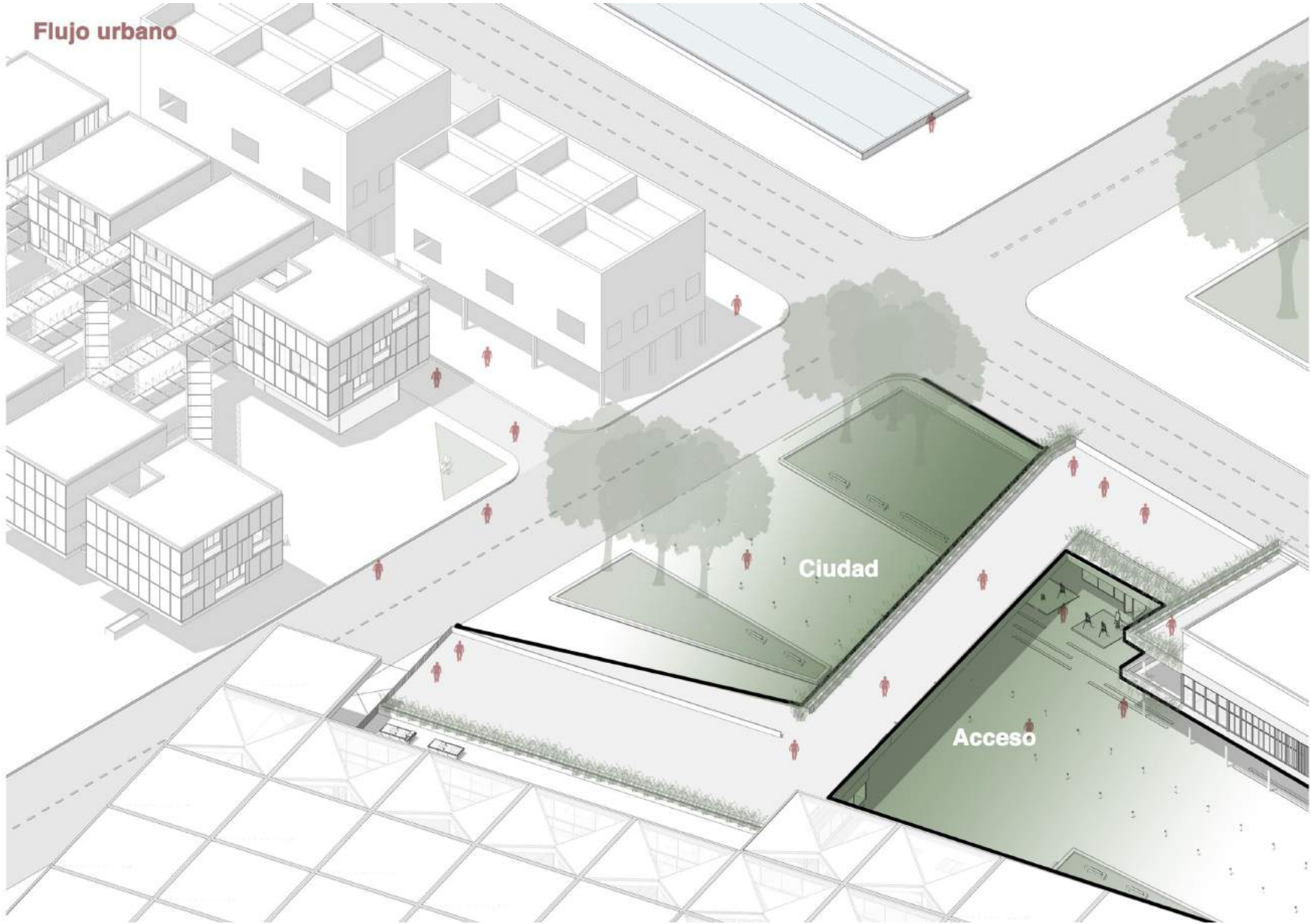








**Flujo urbano**







Vista Calle Arrese Esc. 1:100









# Planta Baja +0.30m Esc 1:100

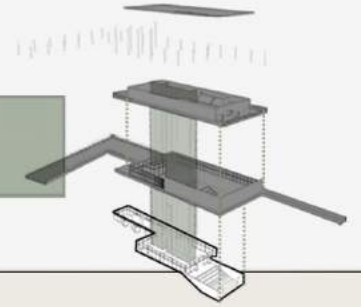
Accesos visitantes



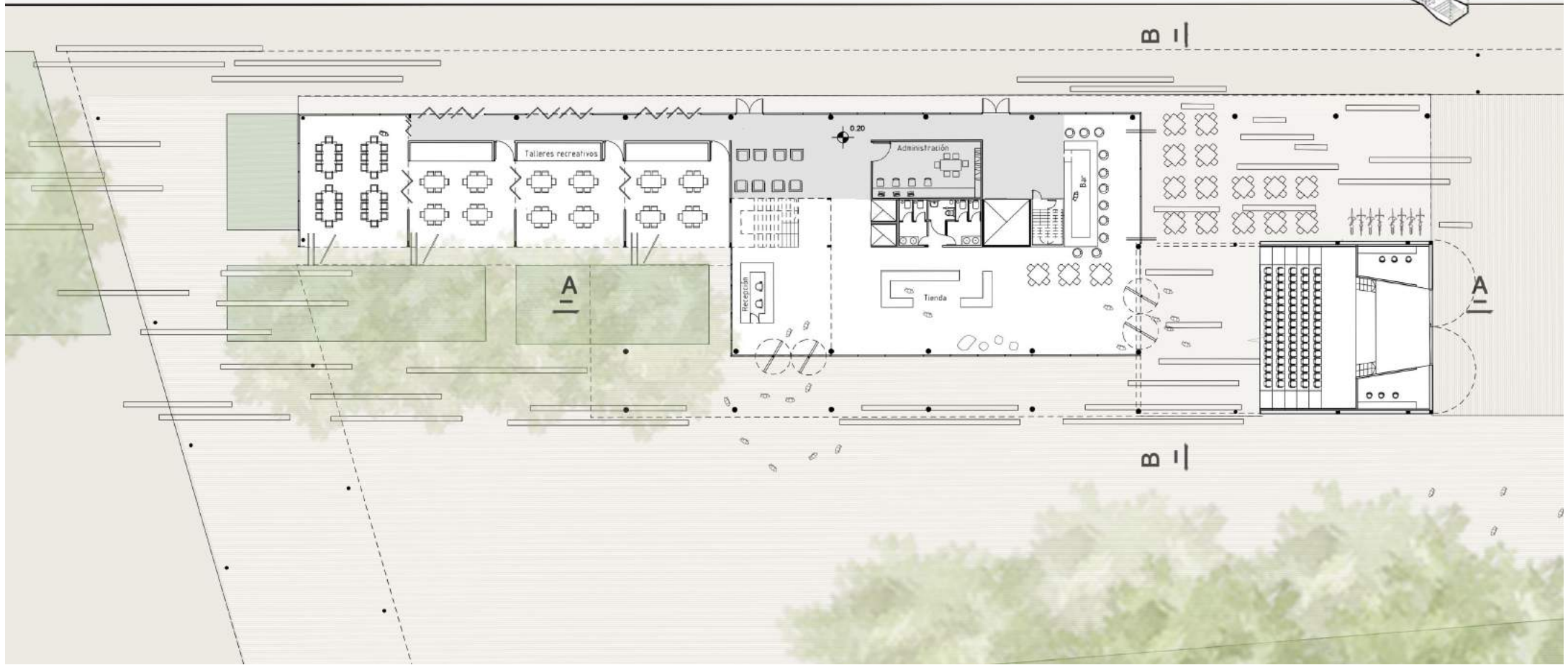
Accesos personal



Sistema circulatorio



CALLE 13





Corte Longitudinal Esc 1:100





Corte Transversal Esc 1.100







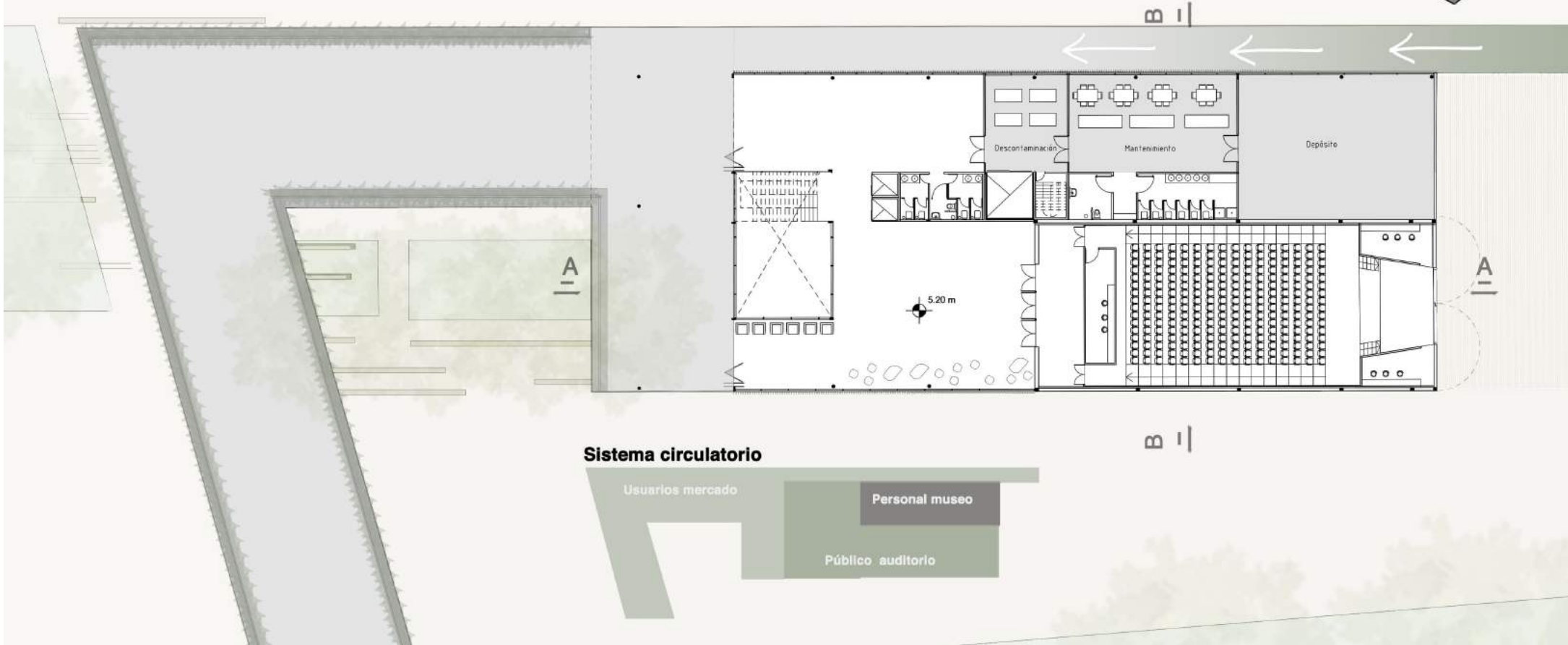
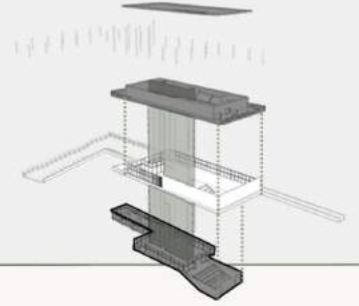
Vista Calle 12 Esc. 1:100



# Primer Nivel +5.20 m Esc 1:100

CALLE 13

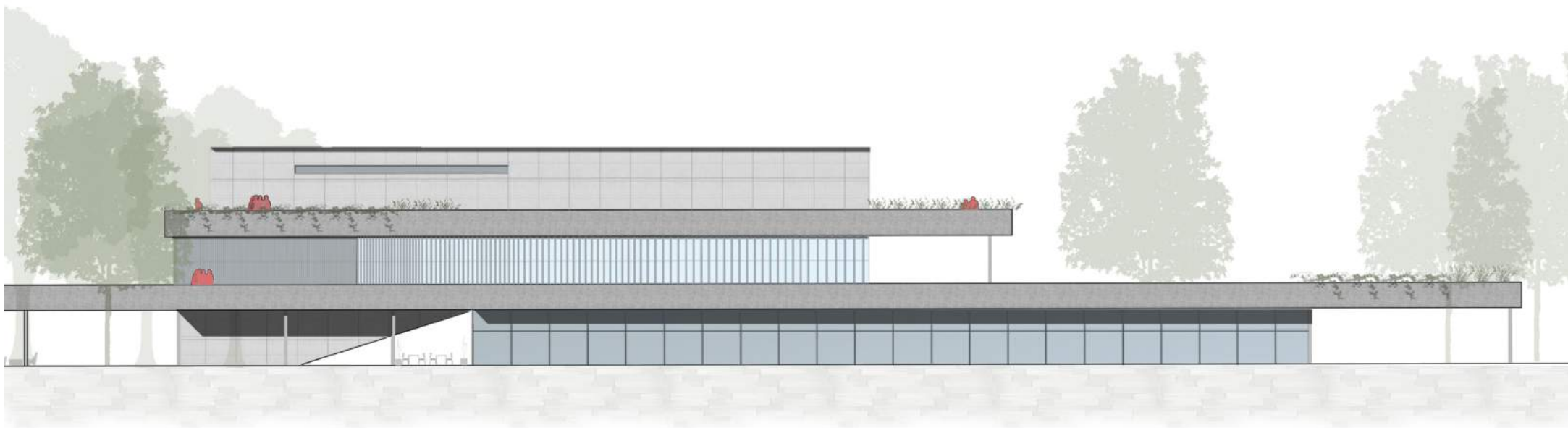
Transición público-privado y control solar







Vista Calle peatonal Esc. 1:100

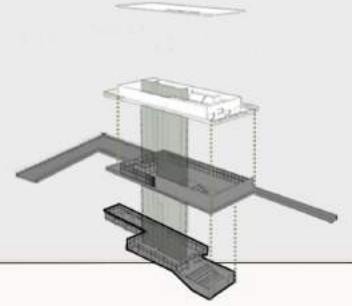


Vista Calle 13 Esc. 1:100



# Segundo Nivel +10.20 m Esc 1:100

CALLE 13



Recorrido exposició

Maquetas

Temporal Intro.



Recorrido exposició

Maquetes

Temporal Intro.

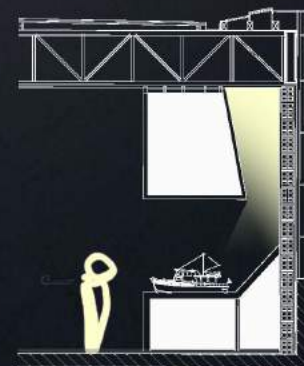




Recorrido exposició

Maquetas

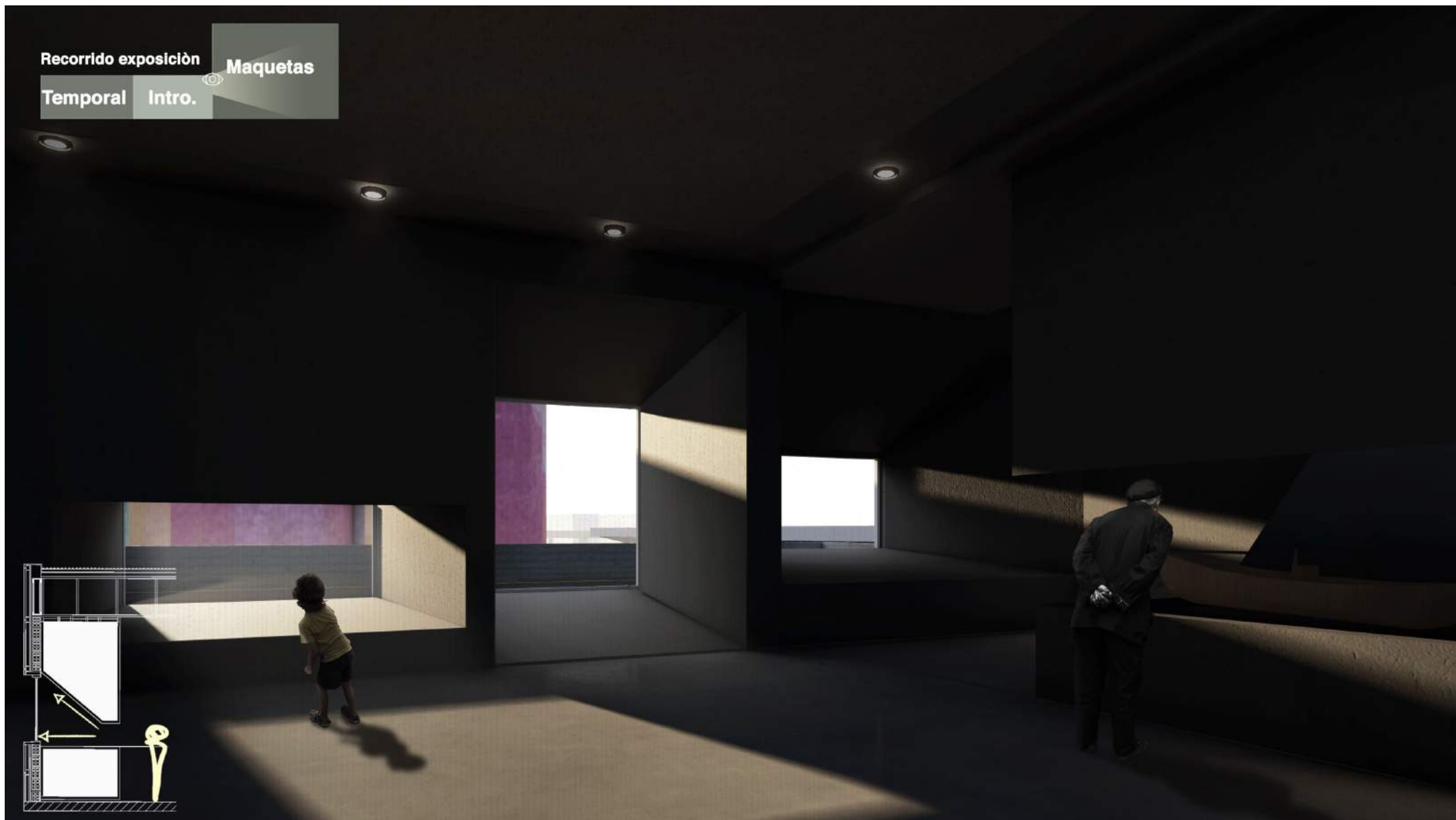
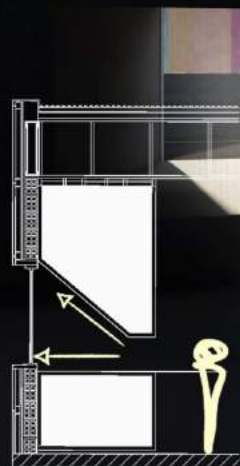
Temporal Intro.



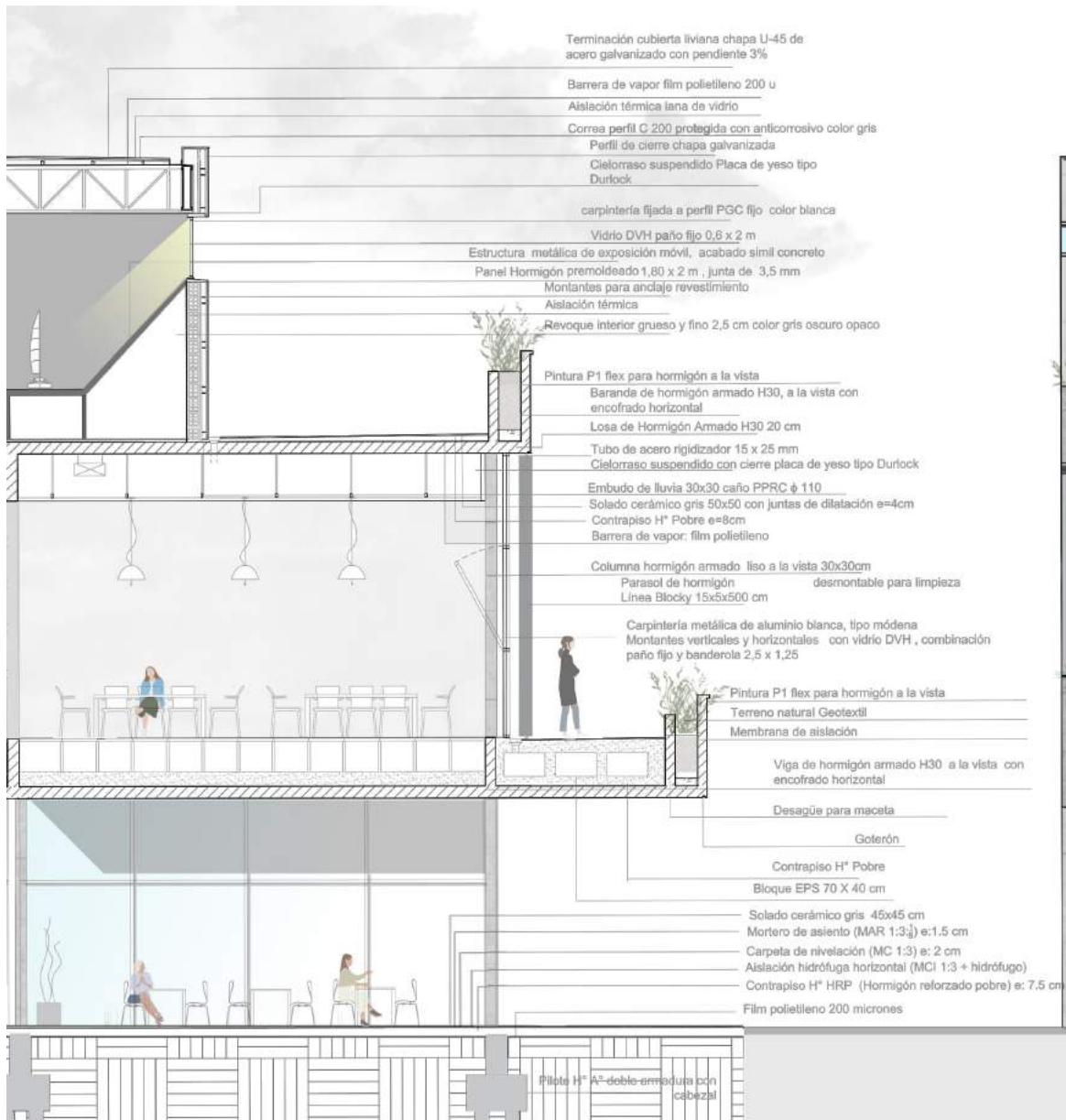
Recorrido exposición

Maquetas

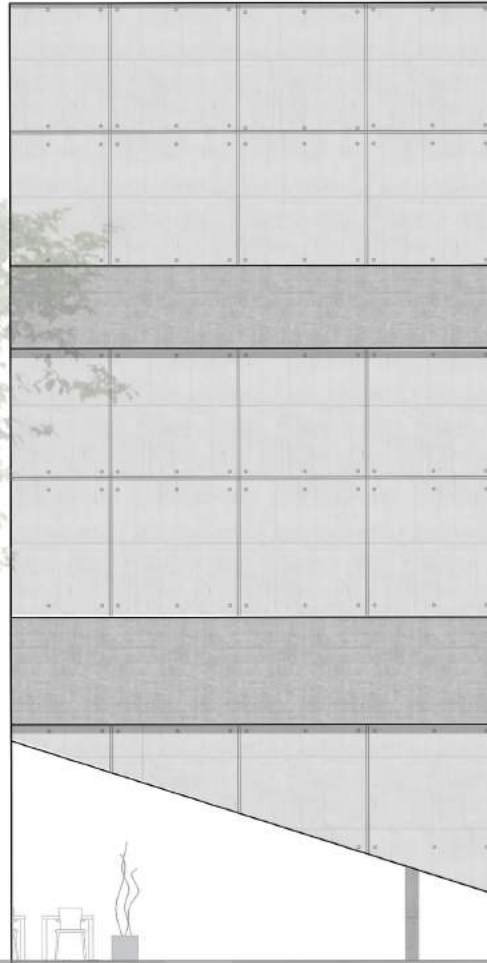
Temporal Intro.







Detalle Esc 1:25



Terminación cubierta liviana chapa U-45 de  
acero galvanizado con pendiente 3%

Barrera de vapor film polietileno 200 u

Aislación térmica lana de vidrio e=2 cm

Correa perfil C 200 protegida con anticorrosivo

Revestimiento chapa U-45

Tubo metálico estructura de apoyo de lucama

Lucama de acrílico con aislamiento y acabado exterior 2 m x 3 m

Solapada por fuera por canefla

Perfil de cierre chapa galvanizada

Cielorraso suspendido Placa de yeso tipo  
Durlock

Estructura metálica de exposición móvil, acabado simil concreto

Panel Hormigón premoldeado 1,80 x 2 m , junta de 3,5 mm

Montantes para anclaje revestimiento

Aislación térmica

Revoque interior grueso y fino 2,5 cm color gris oscuro opaco

Pintura P1 flex para hormigón a la vista transparente

Viga de Hormigón Armado H30, a la vista con encofrado horizontal

Solado cemento alisado pulido color gris con junta de dilatación

Losa de Hormigón Armado H30 20 cm

Conducto AA, Chapa galvanizada

Cielorraso Terciado, color Madera

Paneles Absorbentes 2m x 1m madera terciada clara  
colocados sobre basidor fijo amurado a muro,  
atomillados. Terminacion laca satinada transparente.

Piso técnico

Contrapiso H<sup>o</sup> Pobre

Losa de Hormigón Armado H30 20 cm

Solado cerámico gris 45x45 cm

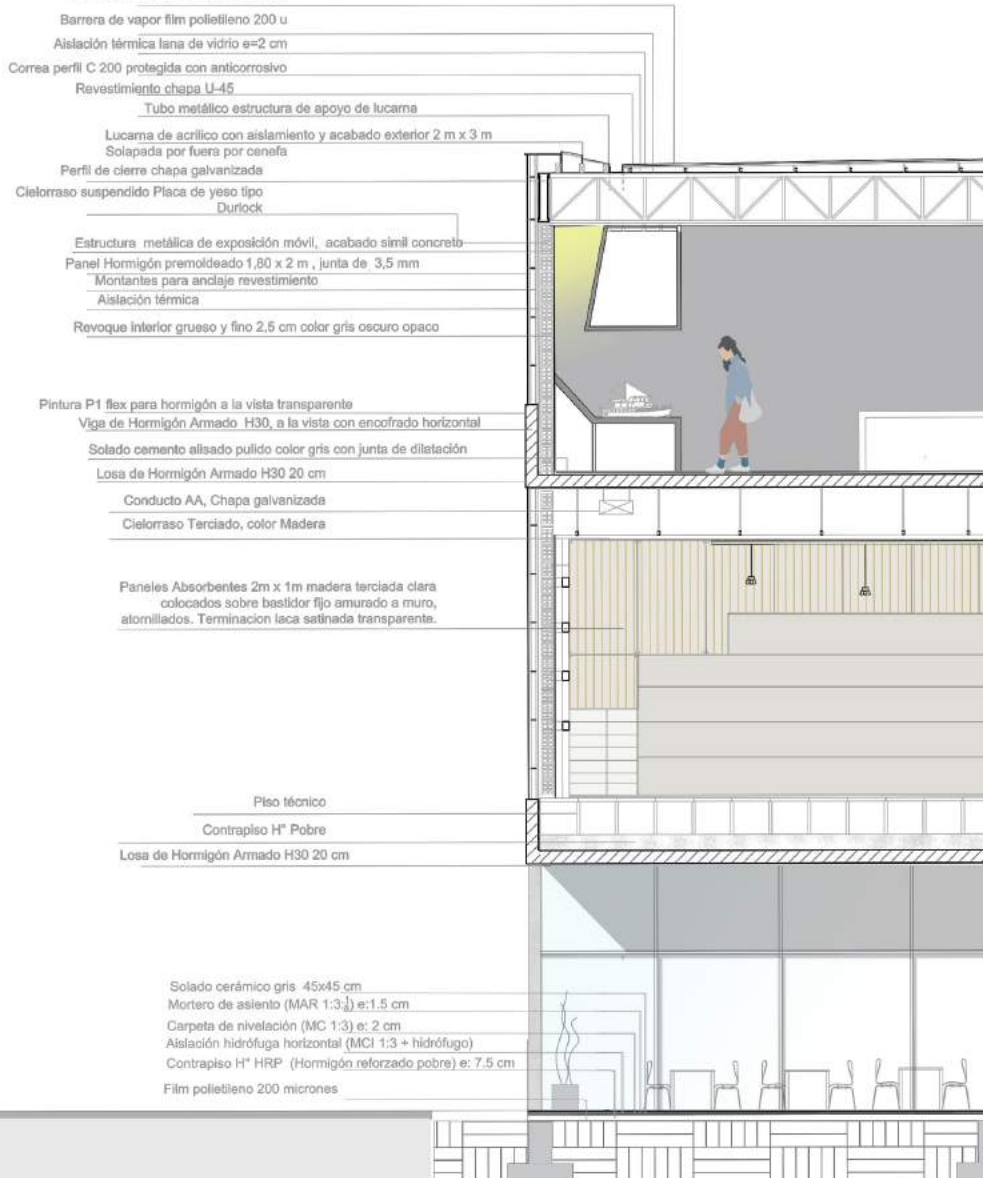
Mortero de asiento (MAR 1:3) e: 1.5 cm

Carpeta de nivelación (MC 1:3) e: 2 cm

Aislación hidrófuga horizontal (MCI 1:3 + hidrófugo)

Contrapiso H<sup>o</sup> HRP (Hormigón reforzado pobre) e: 7.5 cm

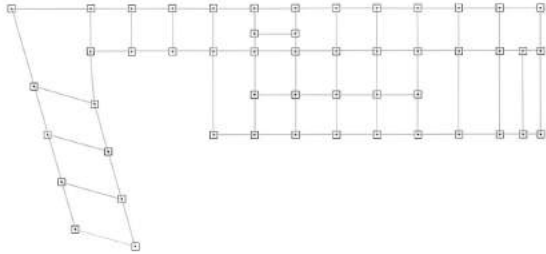
Film polietileno 200 micrones



# Estructura

Estructura independiente de Hormigón Armado  
Vigas invertidas bordeando toda la estructura  
Cerramiento de mampostería

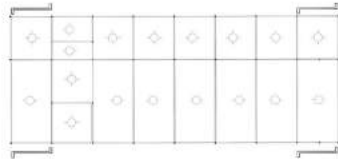
### Fundaciones



### Sobre PB



### Sobre Primer Nivel



### Sobre Segundo Nivel

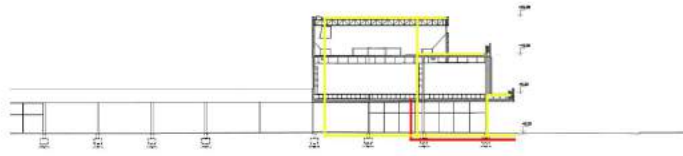
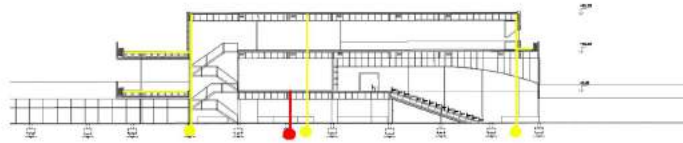


Cubierta liviana

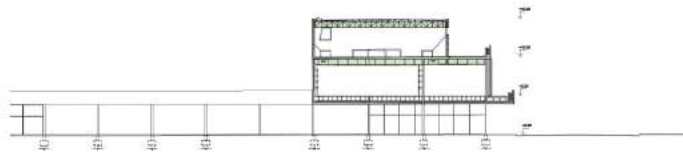
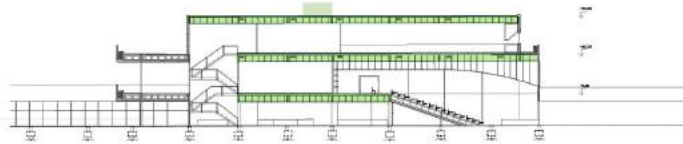
Cerchas y correas

# Instalaciones

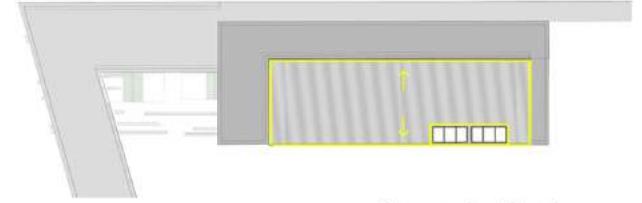
### Esquema Pluvial y cloacal



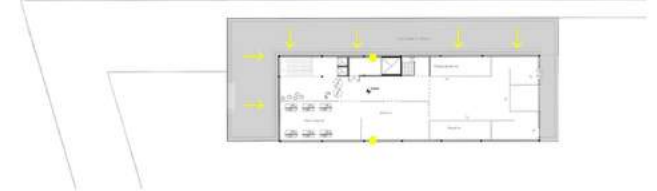
### Esquema acondicionamiento



### Planta de techos



### Segundo Nivel



### Primer Nivel

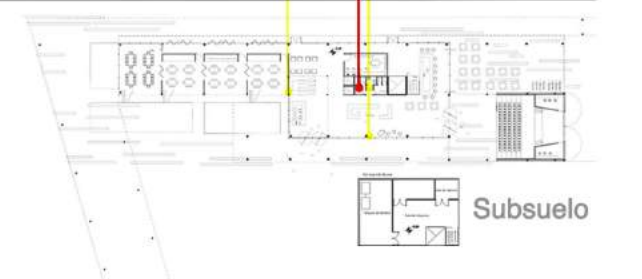


### Planta Baja



CALLE 13

### Subsuelo



**A+A** ARRESE  
ALVAREZ

TALLER IP (Ex Aznar)  
Materialización de proyectos

**A** **X**  
2C 2021

MUSEO PORTUARIO

DÁRSENA F

ADJUNTO: Diego Abramzon

ADJUNTO: Pablo Diez

DOCENTES: Juan Dillon-Maria Vazquez

ADJUNTOS: Juan Carlos Gisbert

Hernan Noriega

DOCENTE: Elizabeth Gisbert



ALUMNA: JULIETA KACZKA

