



ARRESE-ALVAREZ
DISEÑO 3 - 2021

TALLER IP (EX-AZNAR)
MP - 2021

MUSEO DEL PUERTO

ALUMNO: AYRÉ NICOLÁS SEBASTIAN

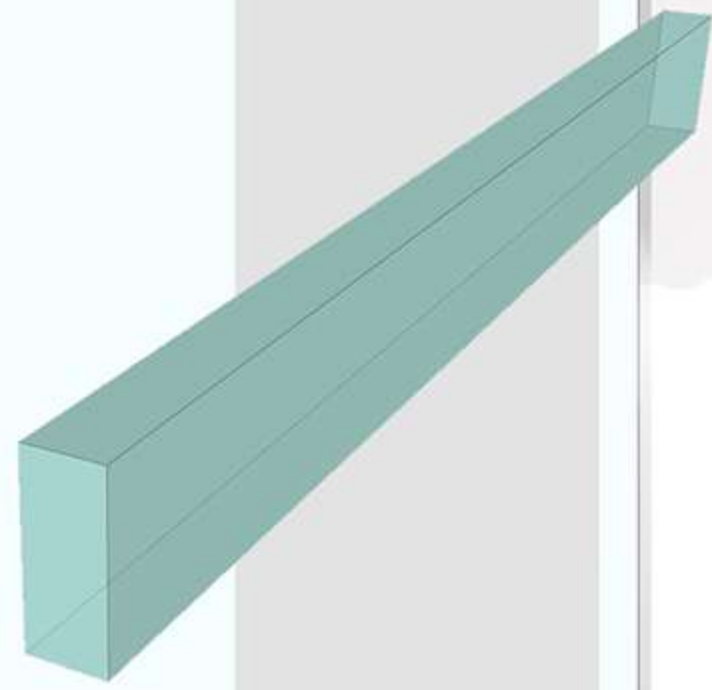
ADJUNTO: CLAUDIO ZLOTNIK
DIEGO ABRAMZON
PABLO DIEZ
JTP:
DOCENTES: VERÓNICA RE
MATHIAS TOBAL

ADJUNTO: JUAN CARLOS GISBERT
HERNAN NORIEGA
SEBASTIAN AZNAR
JTP:
DOCENTES: SEBASTIAN AZNAR
MAXIMILIANO ZAREWSKY

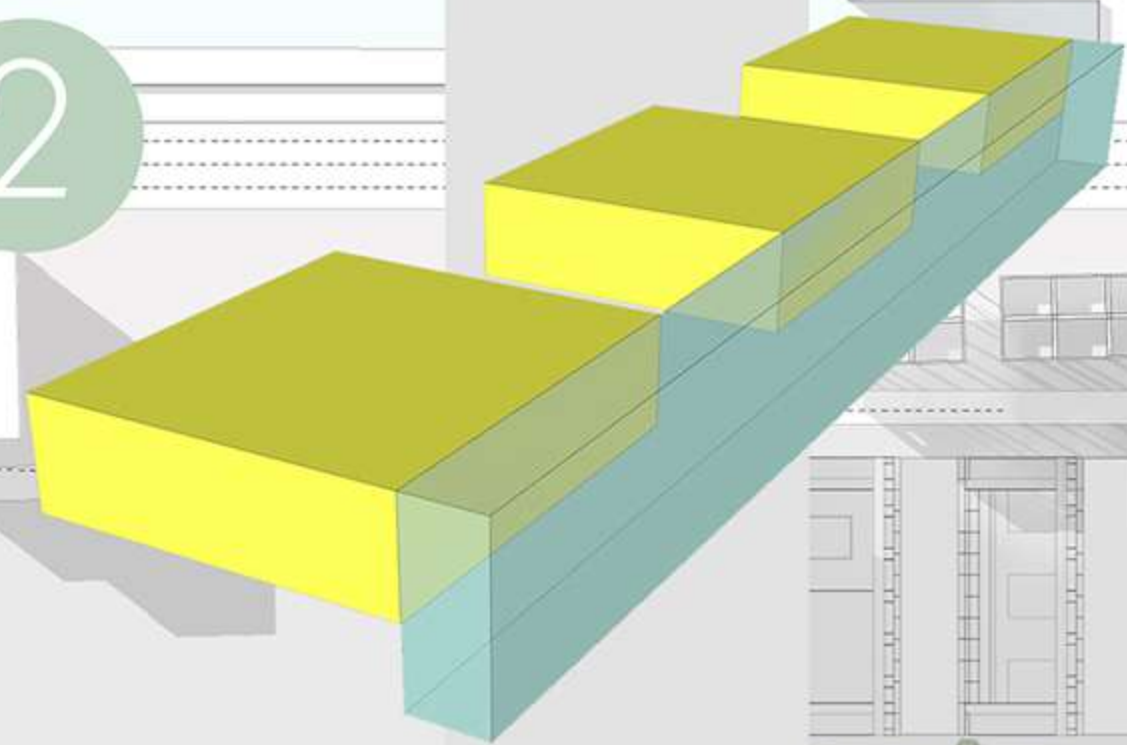


Decidí resolver el programa que se nos otorgó de la siguiente manera, desde un punto de vista urbano mi intención fue relacionar mi edificio con PA el cual se relaciona con las areneras y con los espacios descubiertos de mi proyecto que quise generar, optando por demarcar bien la circulación con el resto del programa, por eso decidí ubicar una barra la cual funciona como circulación del edificio, de la cual se desprenden 3 prismas en donde se desarrolla el programa, asimismo estos prismas que sobresalen de esa barra generan patios dentro del proyecto los cuales responden a distintas situaciones planteadas en el mismo museo. Con una planta baja conformada por un café bar+ tienda comercial, un Salón de Usos Múltiples y un auditorio. Y una planta alta conformada por todas las exposiciones del museo.

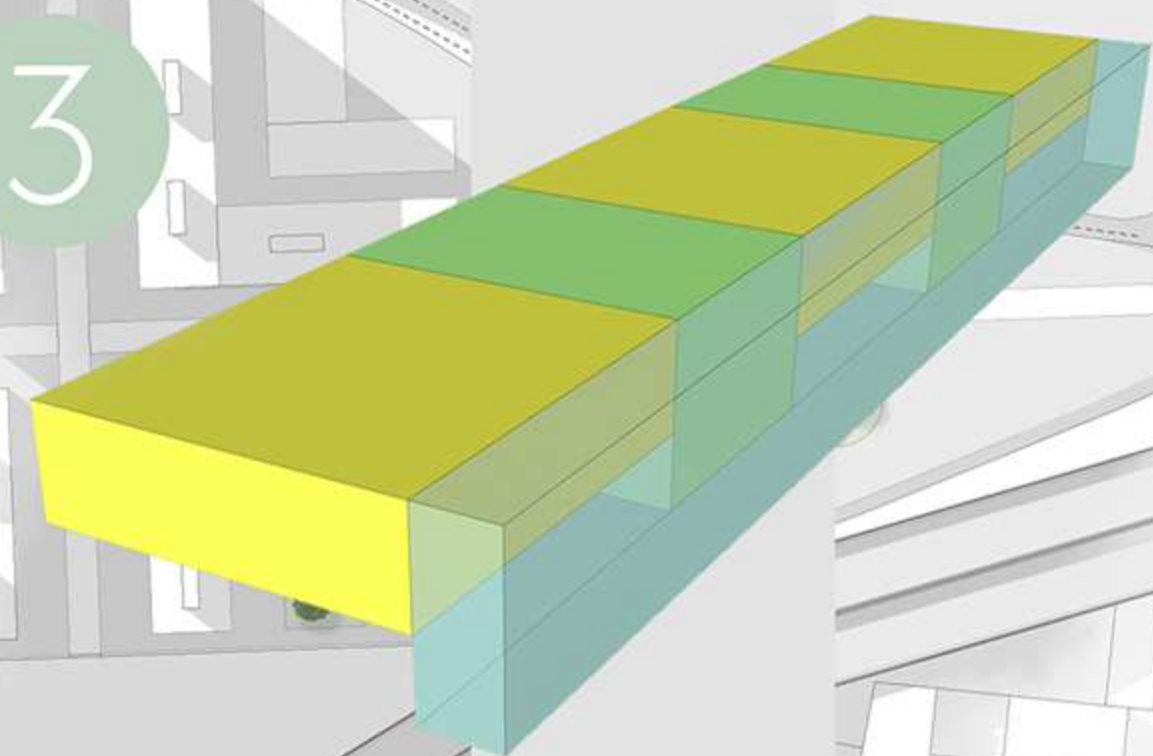
1



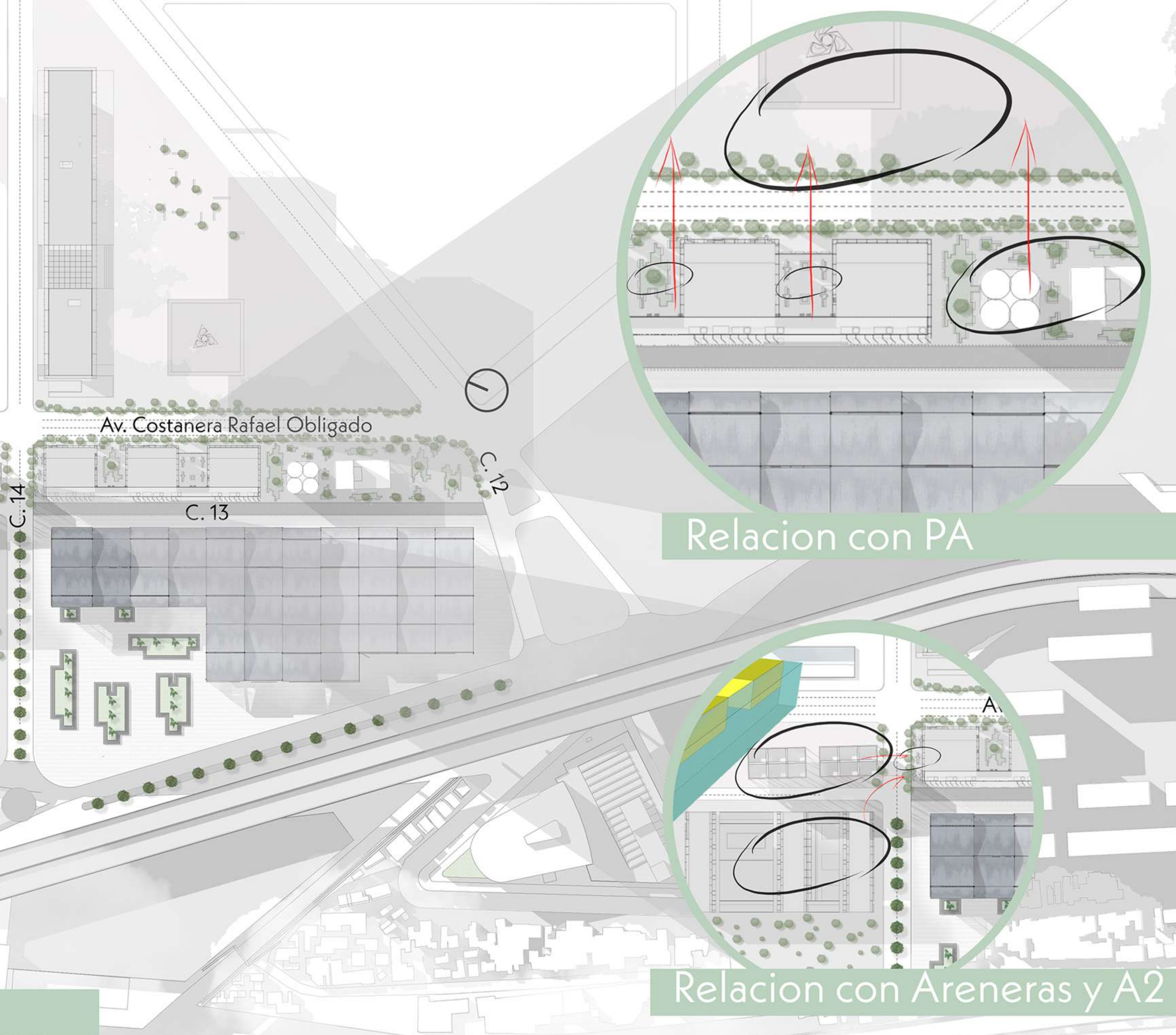
2



3

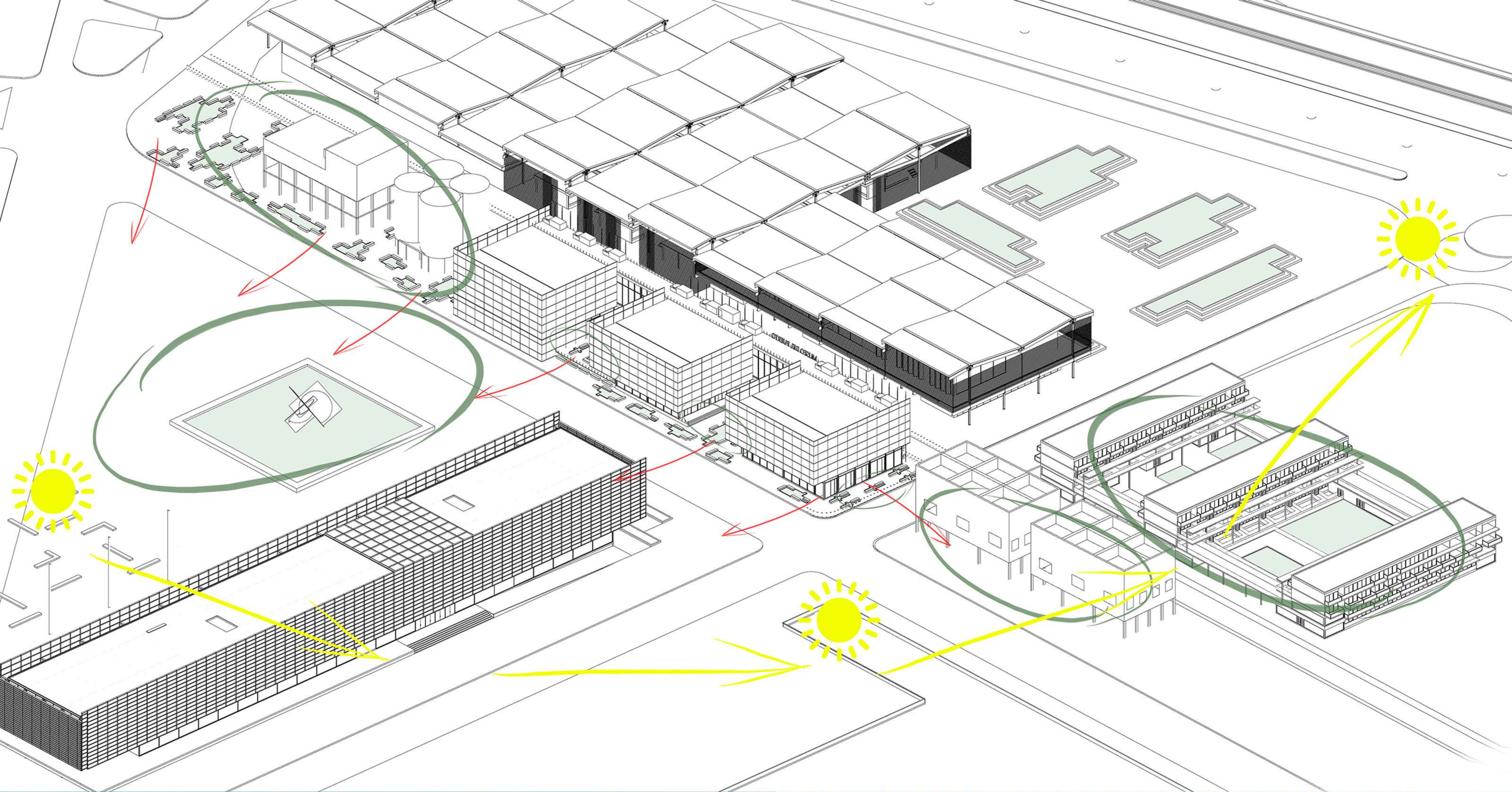


Idea Morfológica

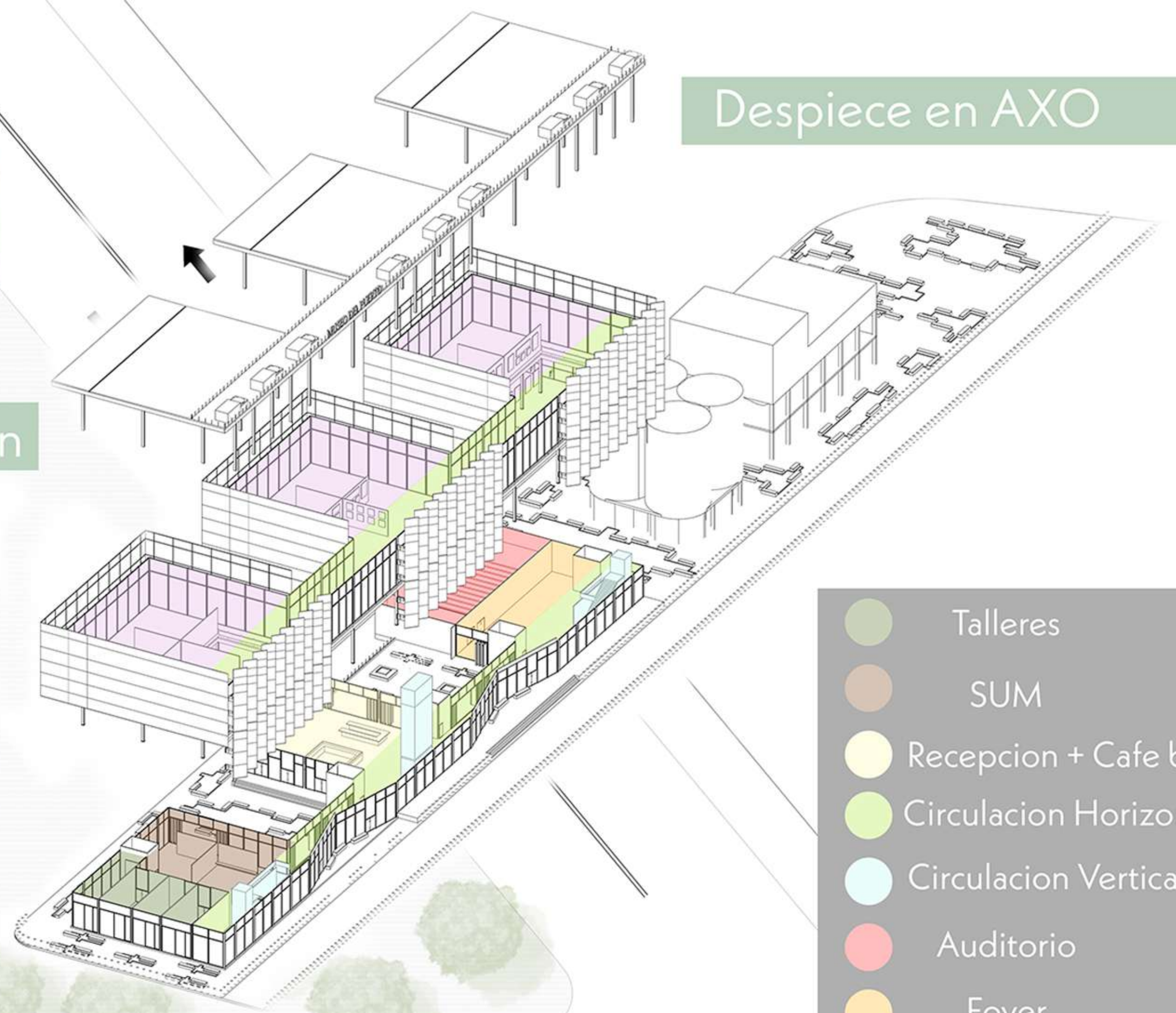


Relacion con PA

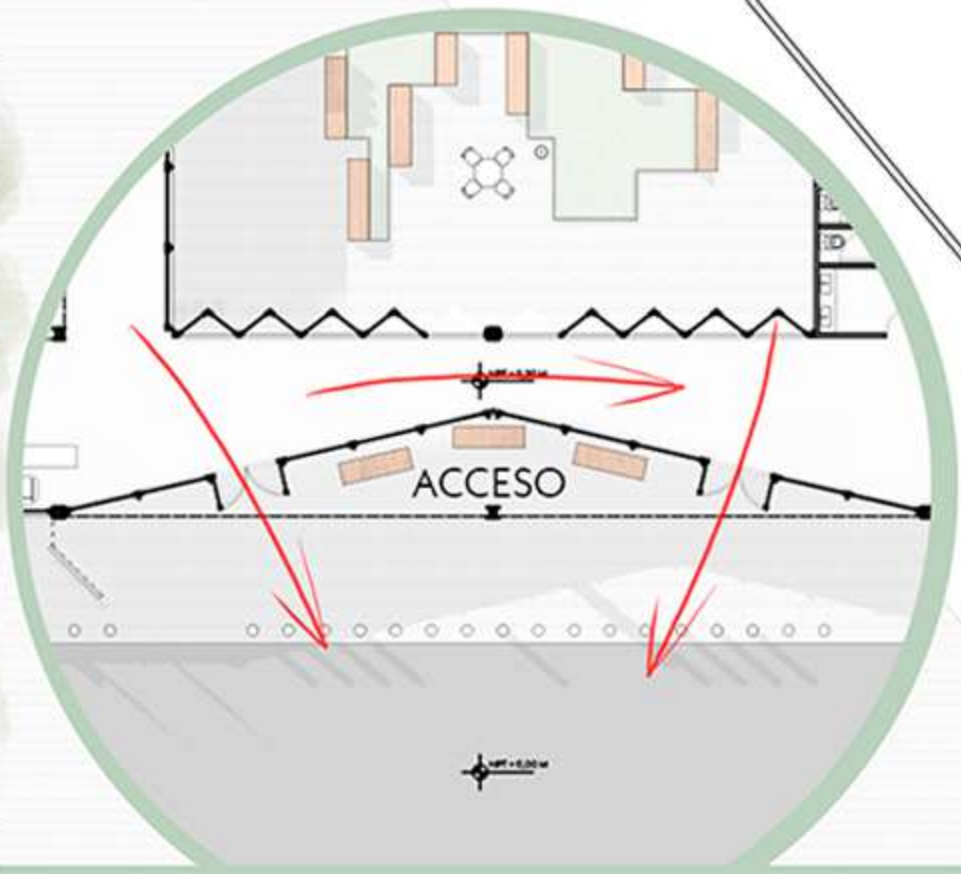
Relacion con Areneras y A2



Despiece en AXO

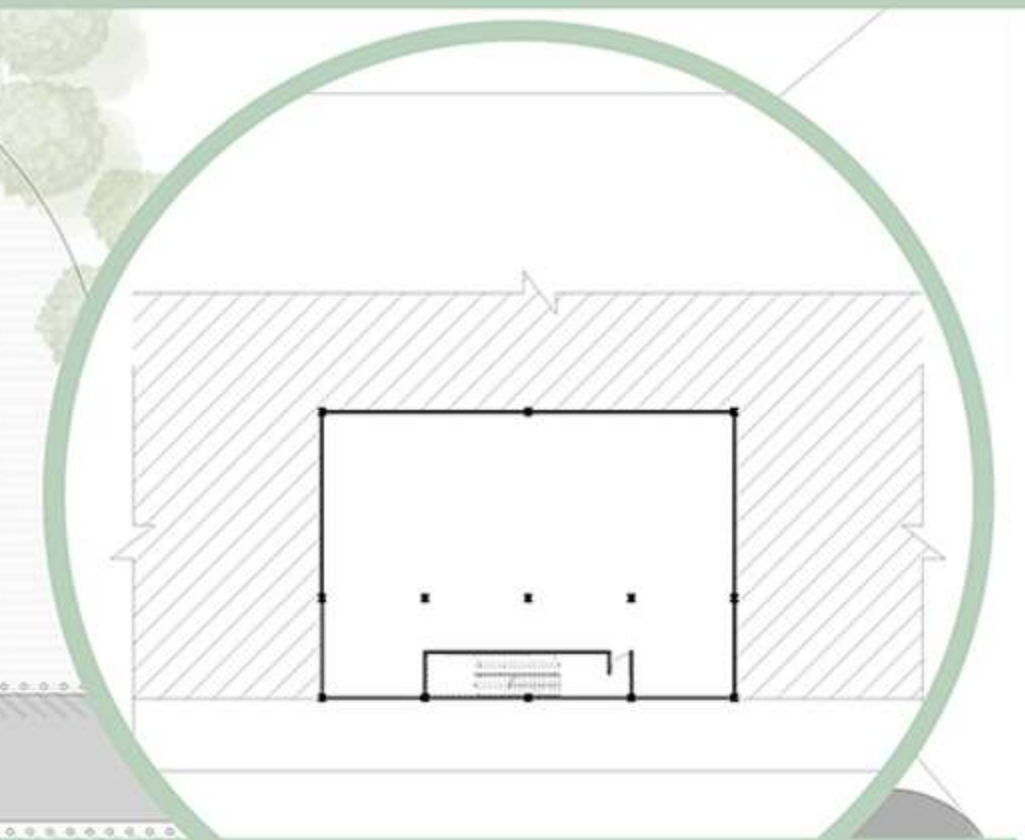


Esquema Circulacion



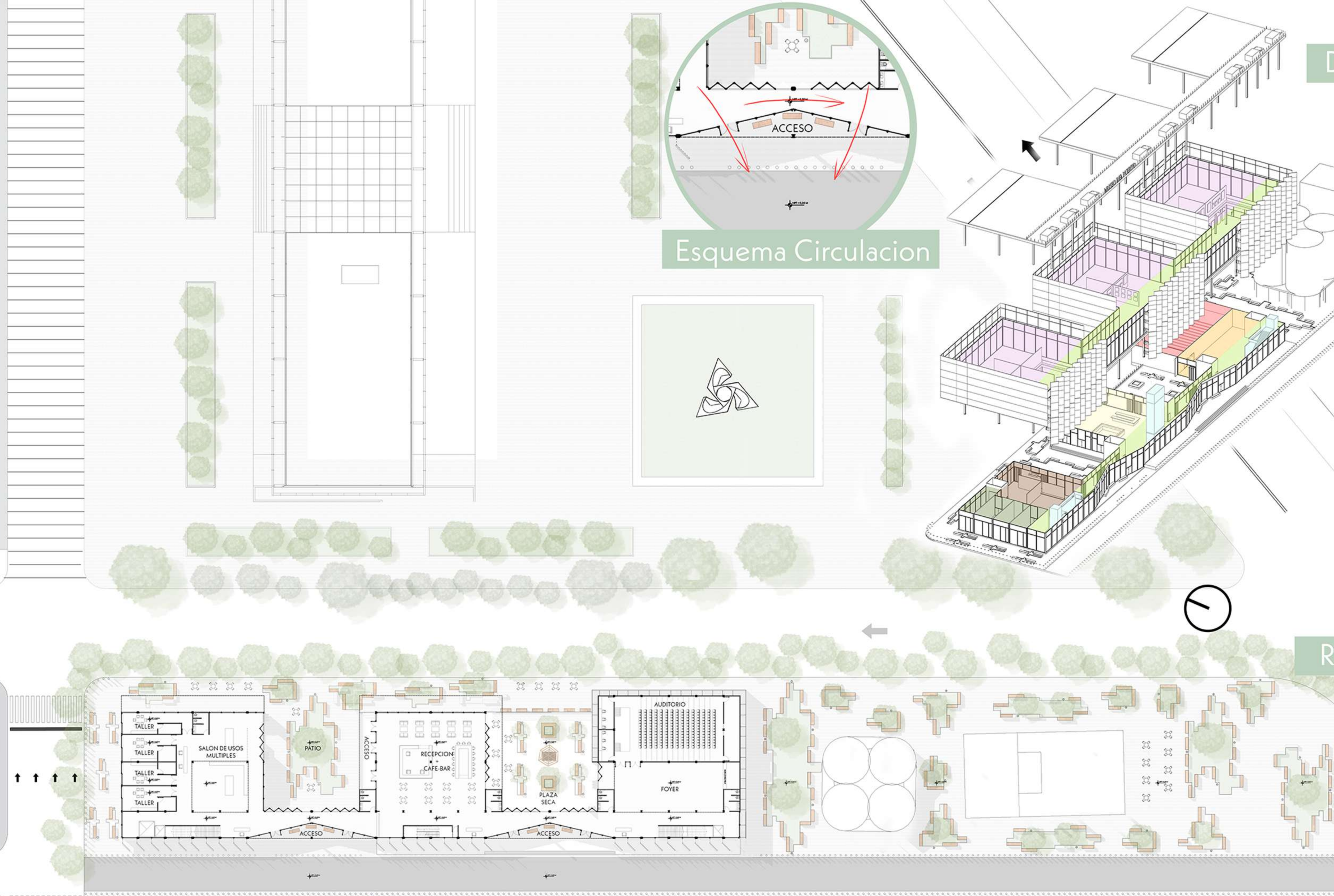
- Talleres
- SUM
- Recepcion + Cafe bar
- Circulacion Horizontal
- Circulacion Vertical
- Auditorio
- Foyer
- Sala de Exposiciones

Referencias



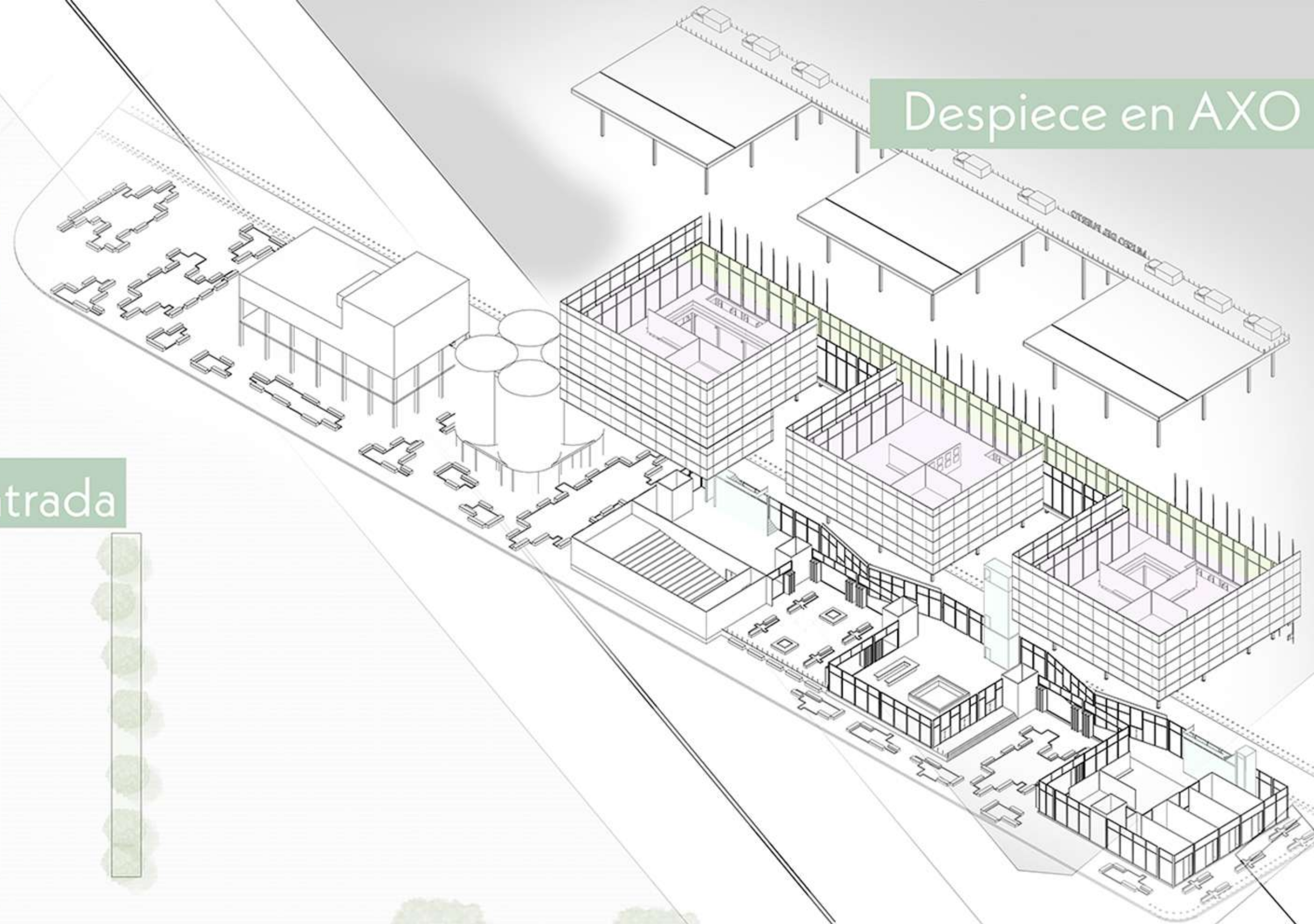
Planta Baja

Sala de Maquinas SS

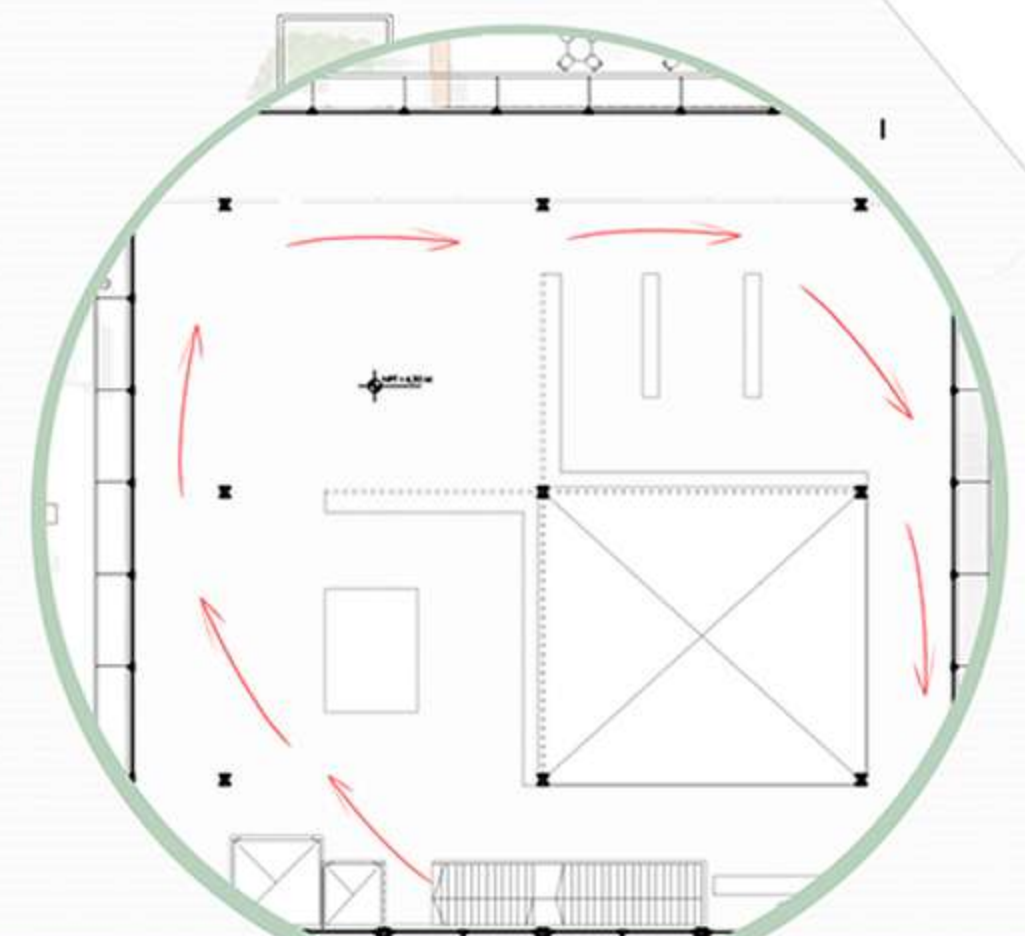




Despiece en AXO



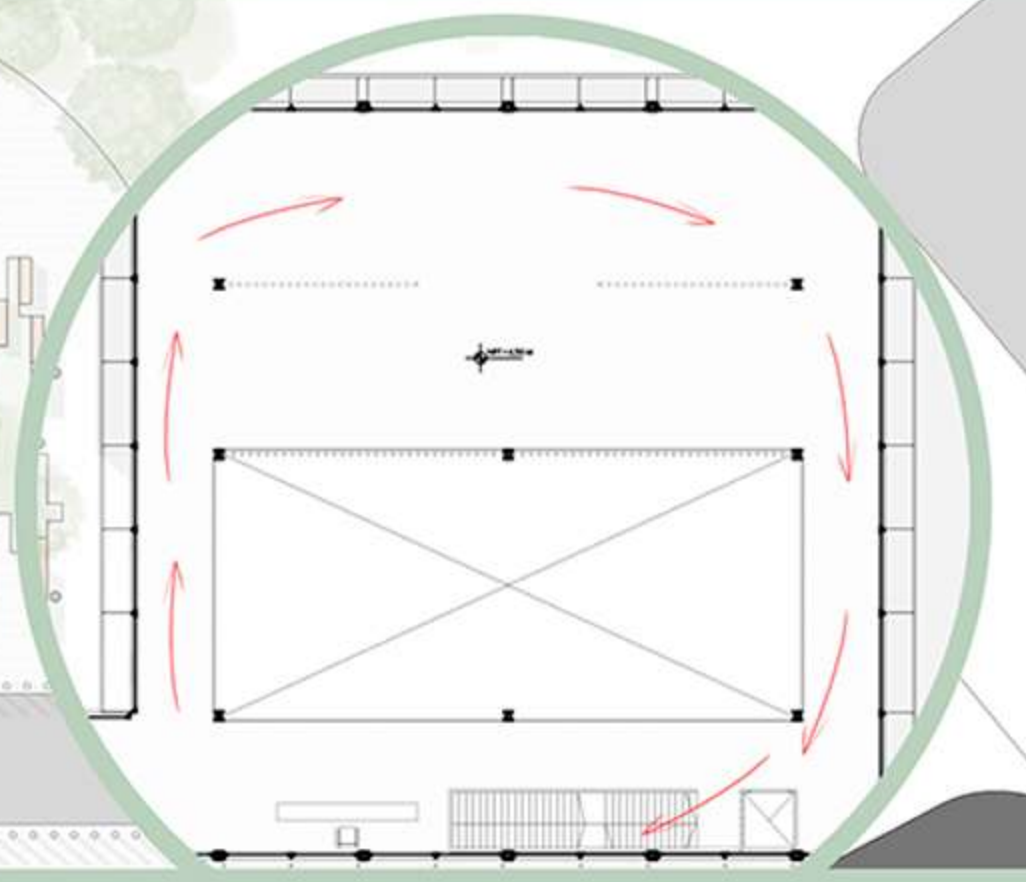
Esquema Circulacion Entrada



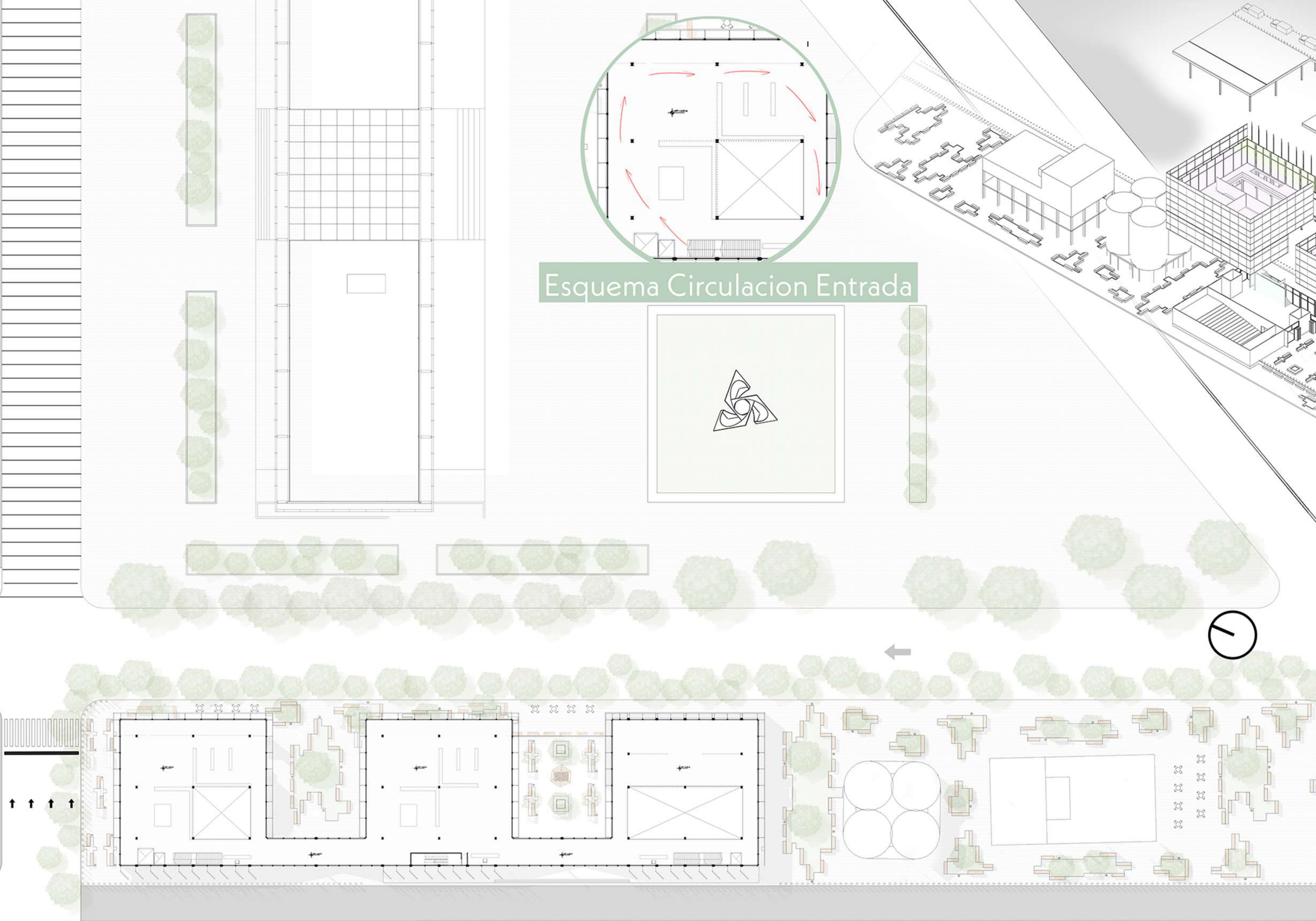
- Circulacion Horizontal
- Circulacion Vertical
- Sala de Exposiciones

Referencias

Esquema Circulacion Salida

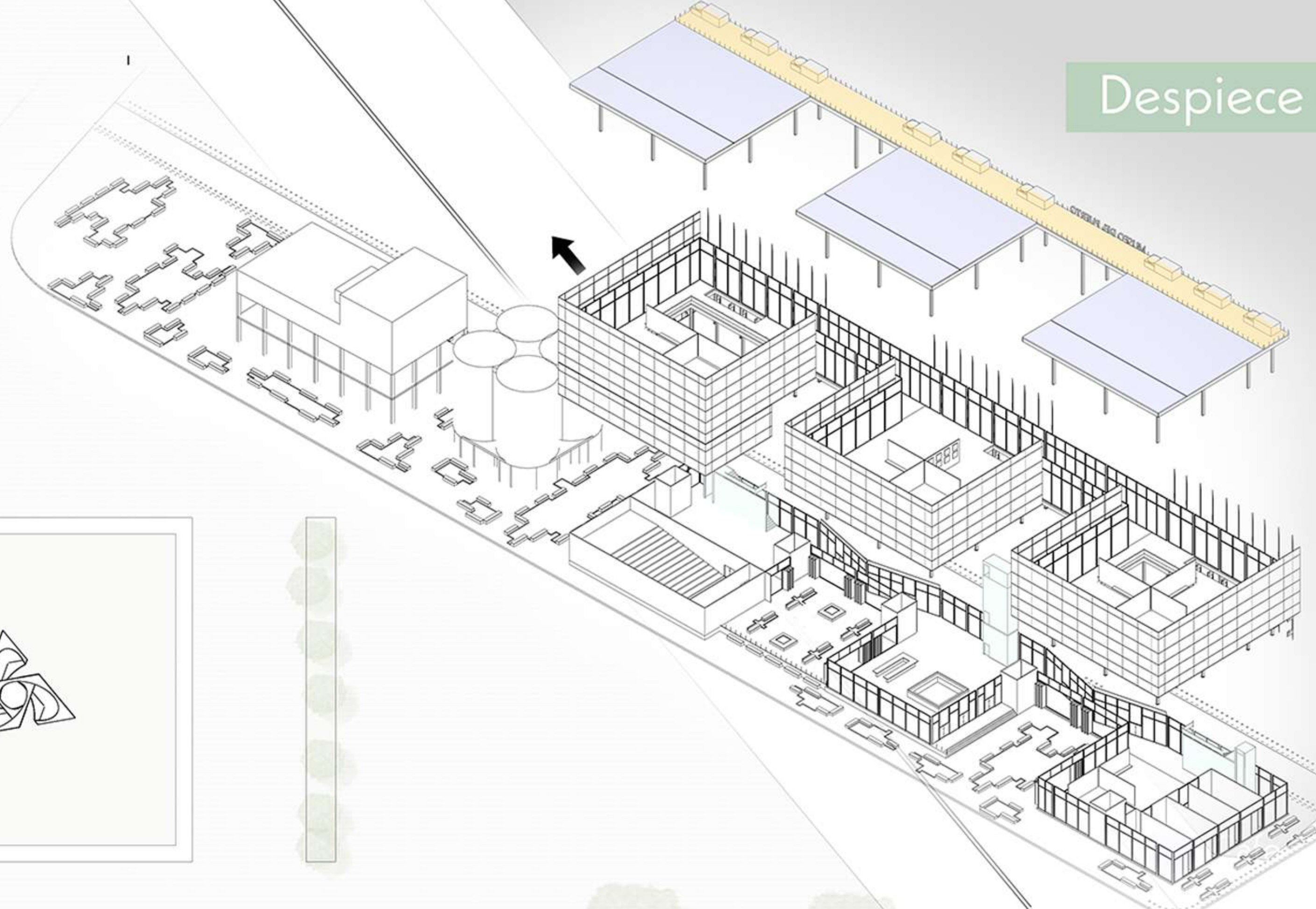


Planta Alta



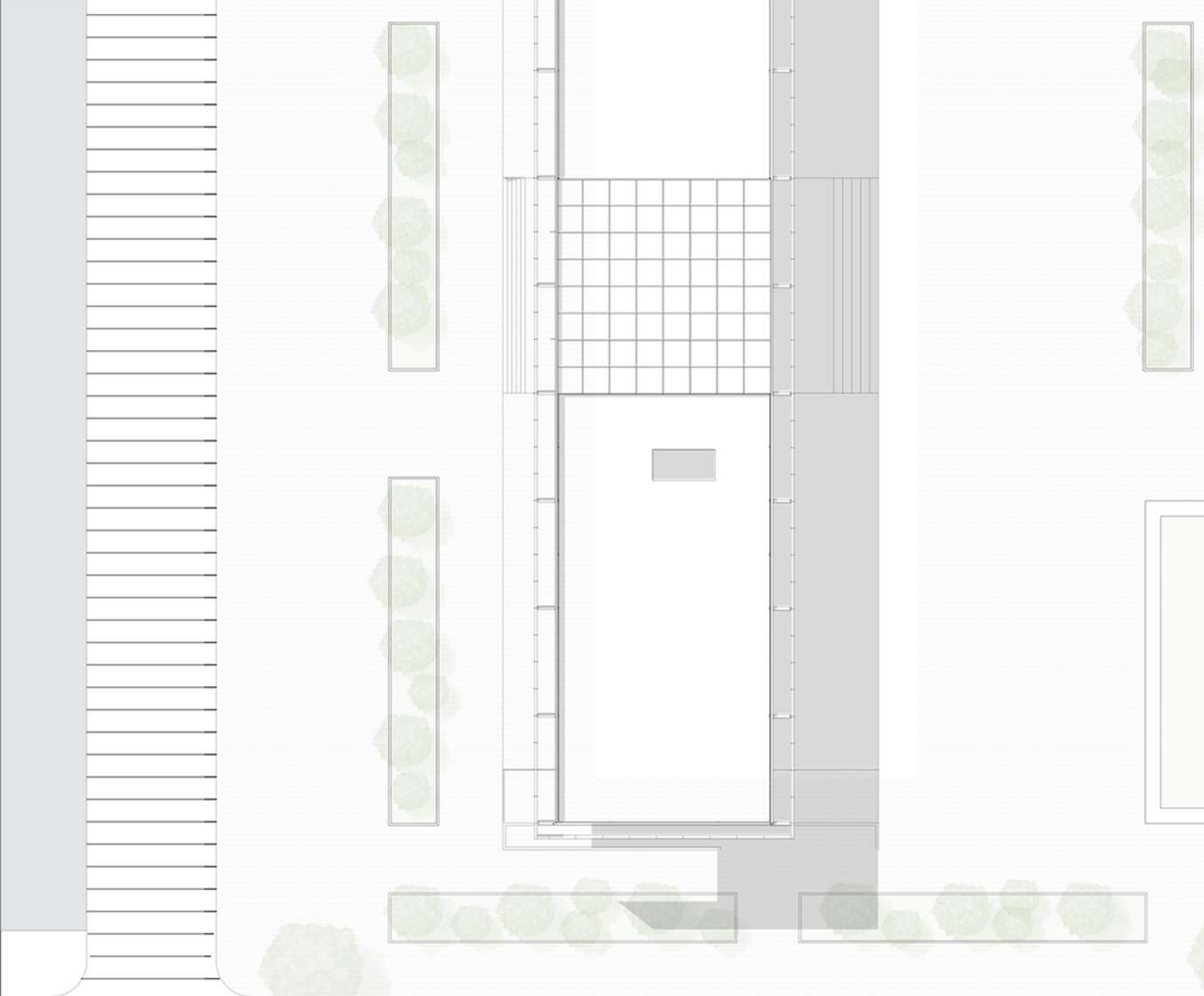


Despiece en AXO

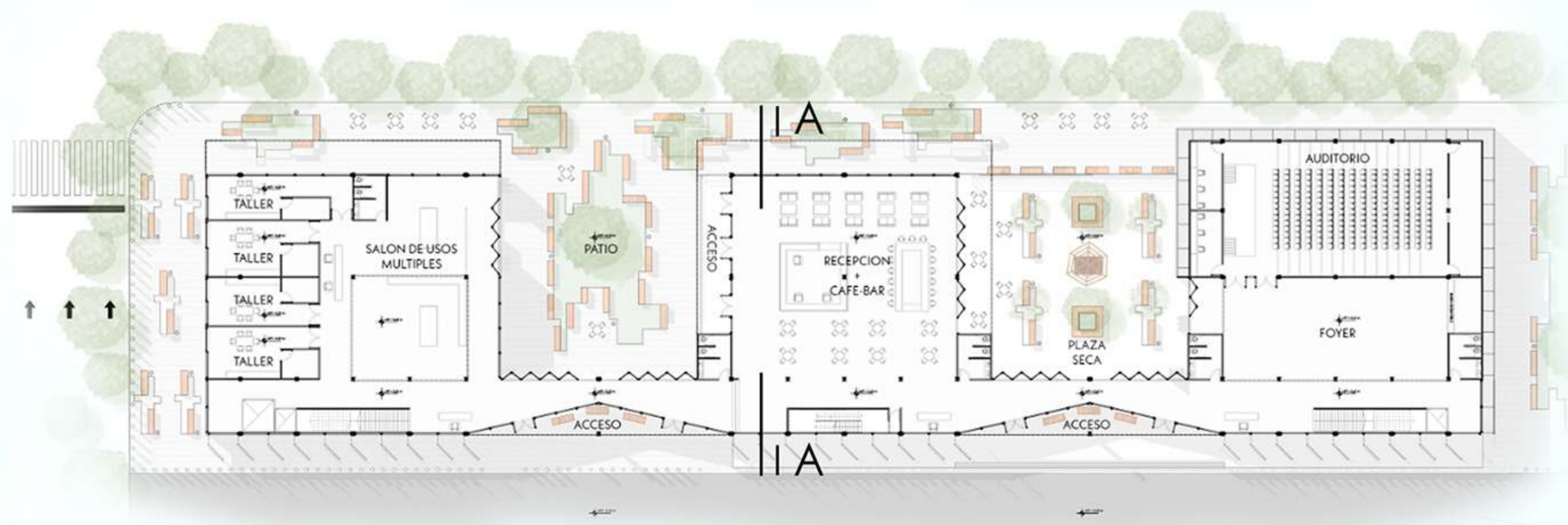


- Techo Accesible
- Circulacion Vertical
- Techo Inaccesible

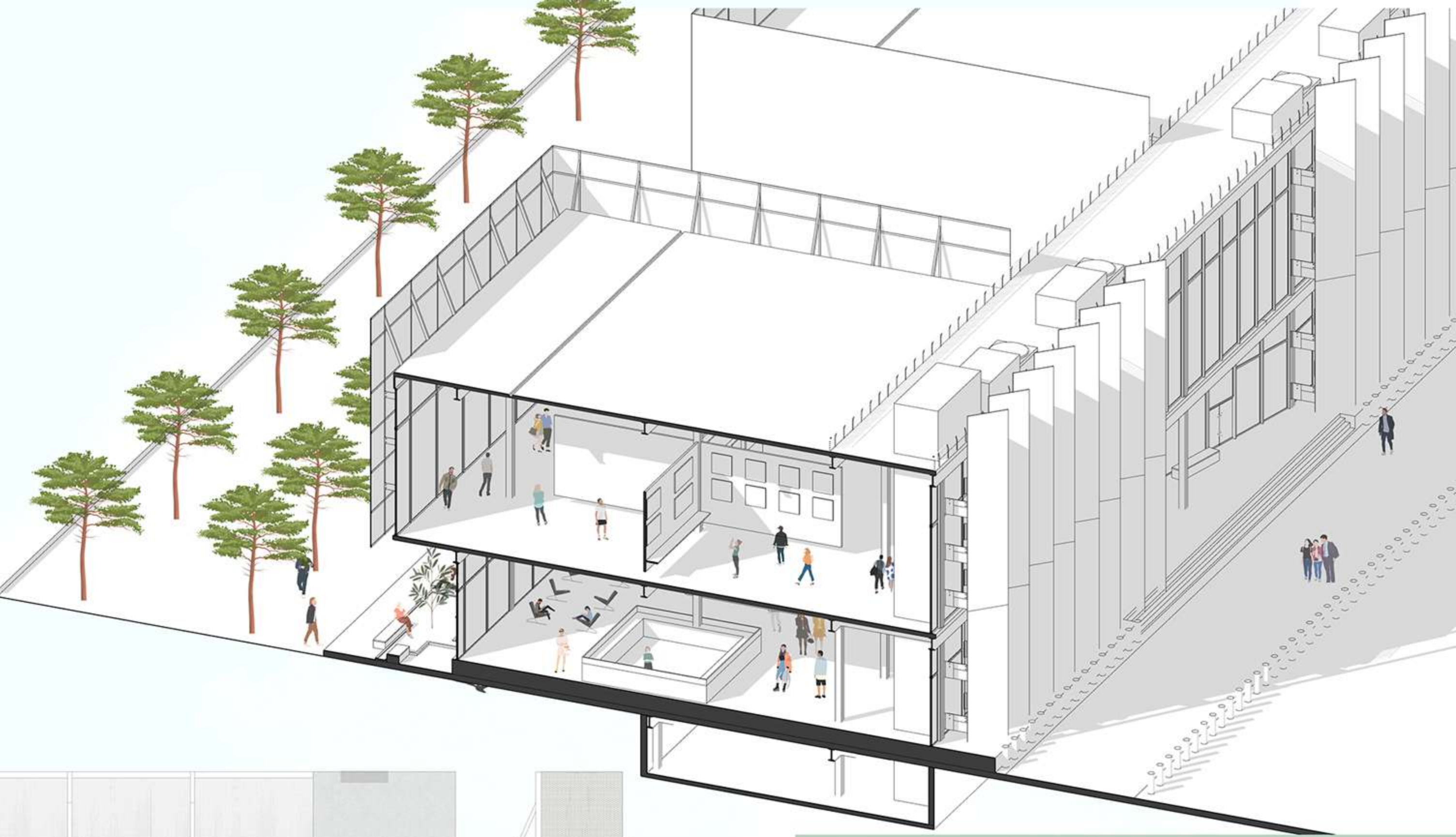
Referencias



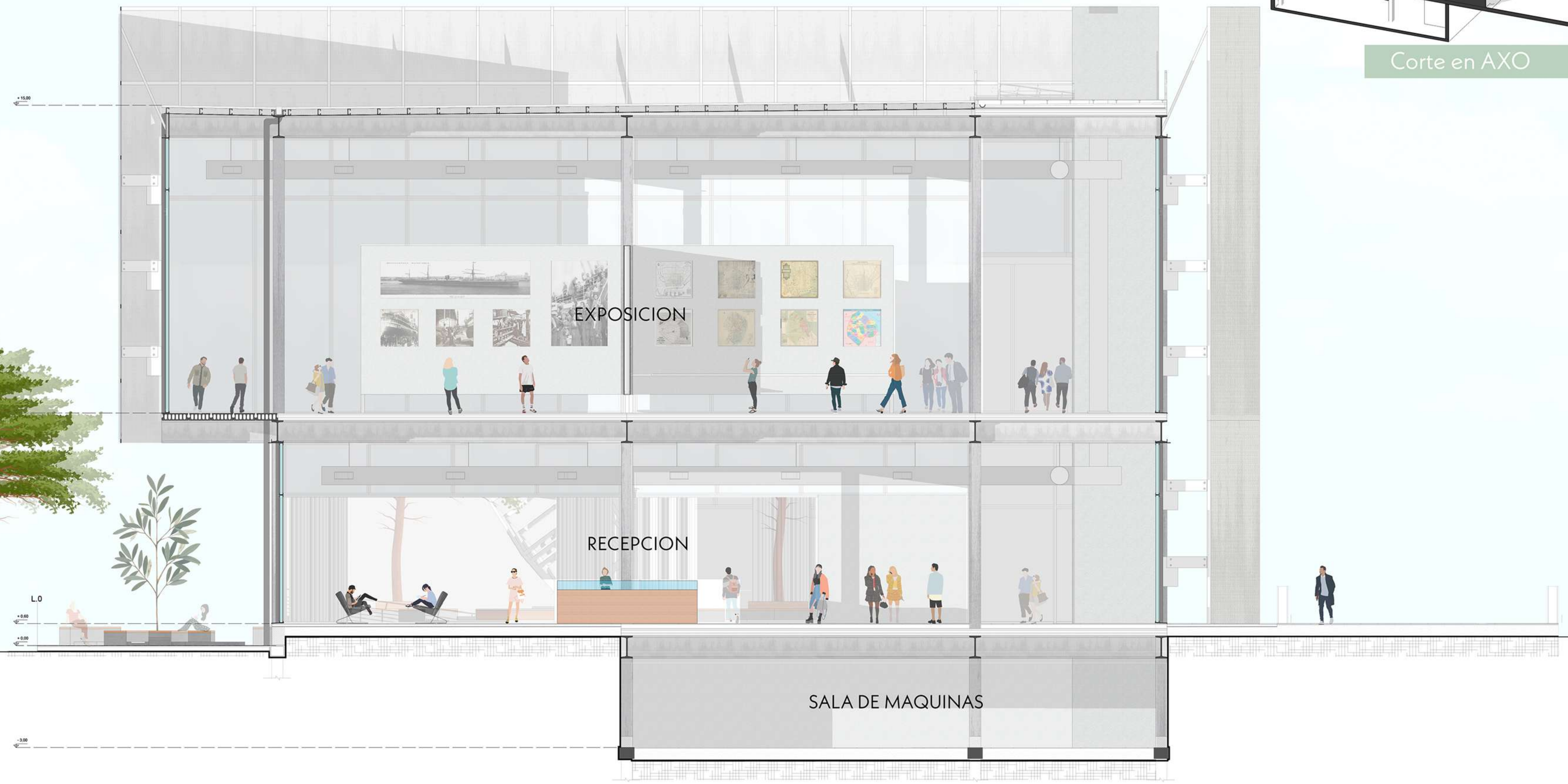
Planta De Techos



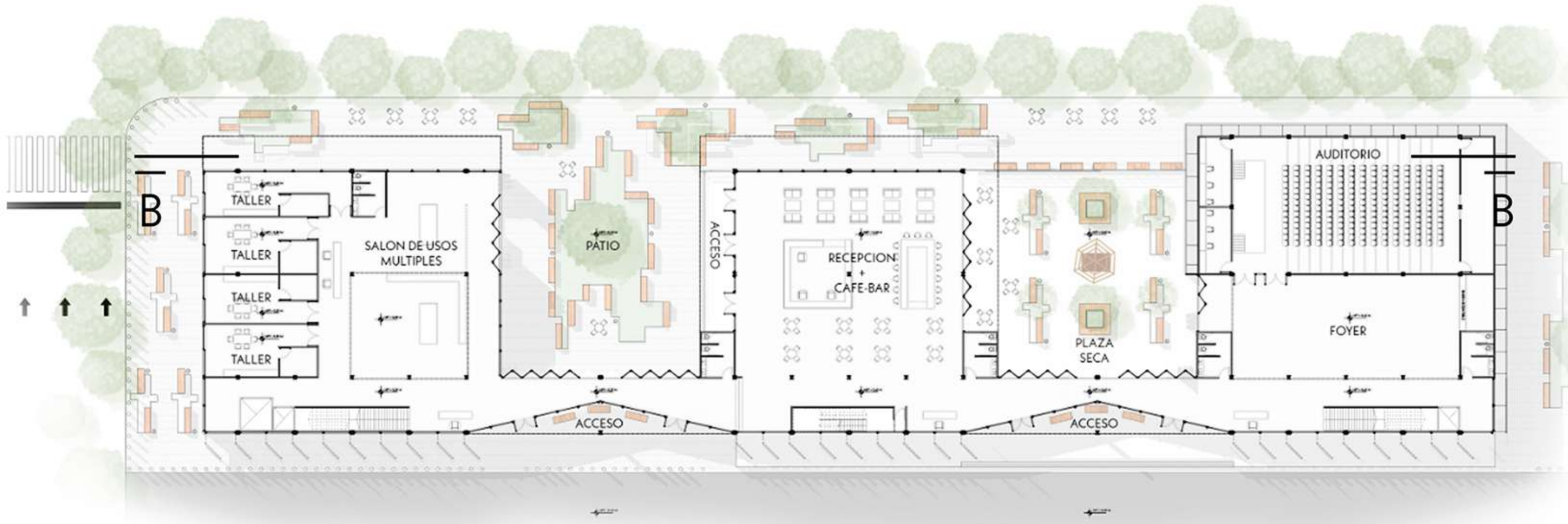
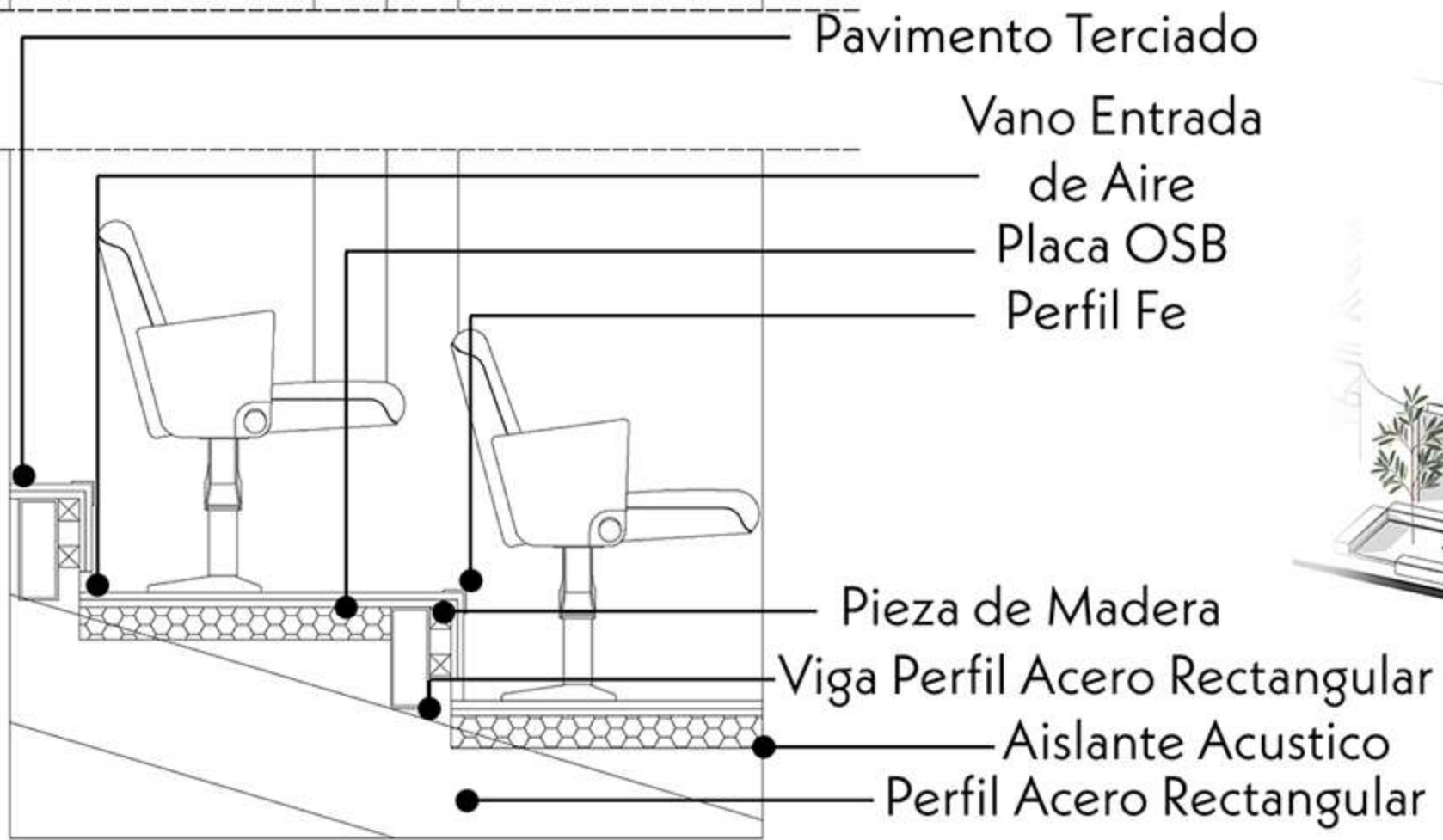
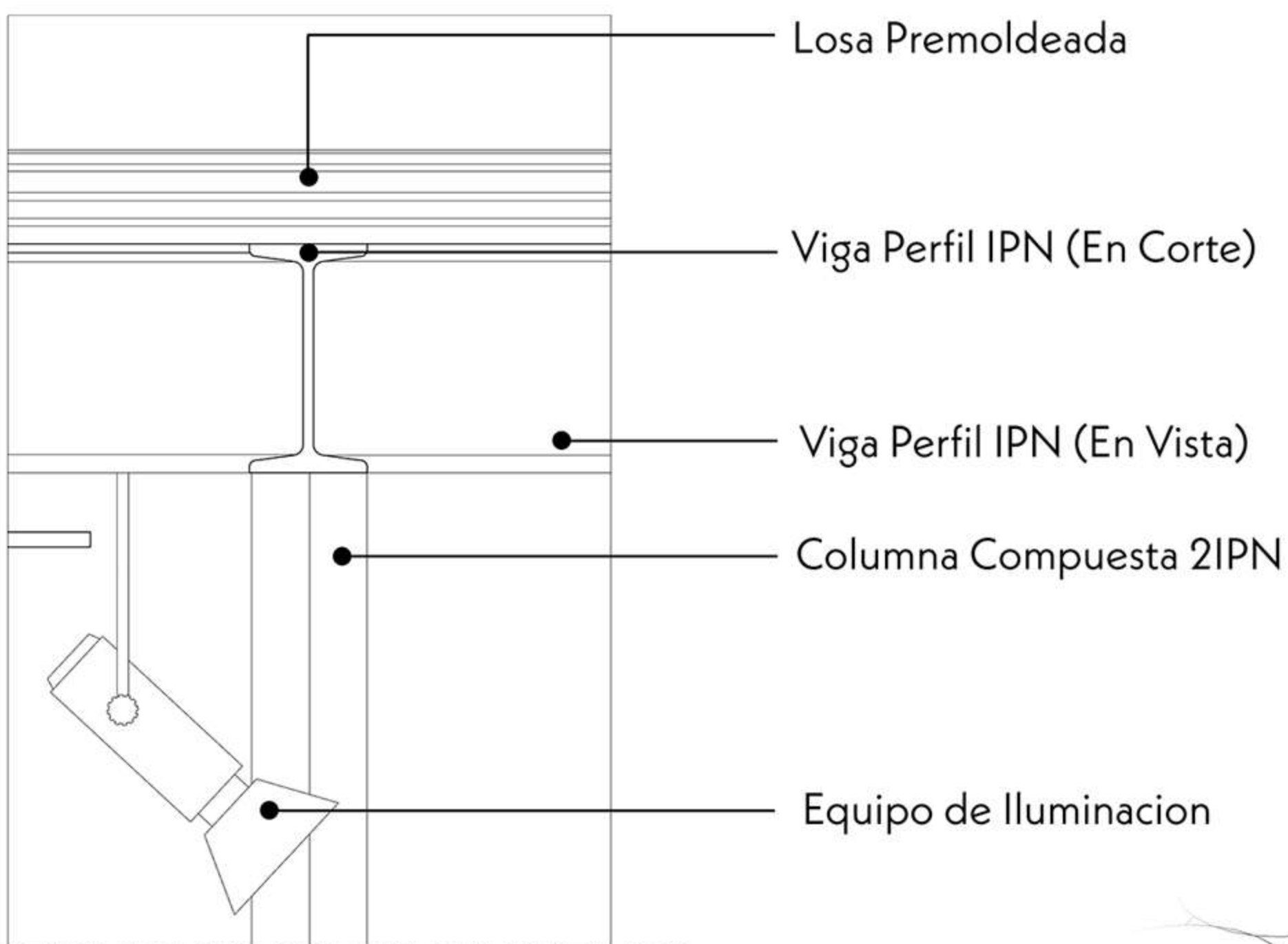
Seccion Corte en Planta



Corte en AXO



Corte Transversal A - A



Sector Corte en Planta



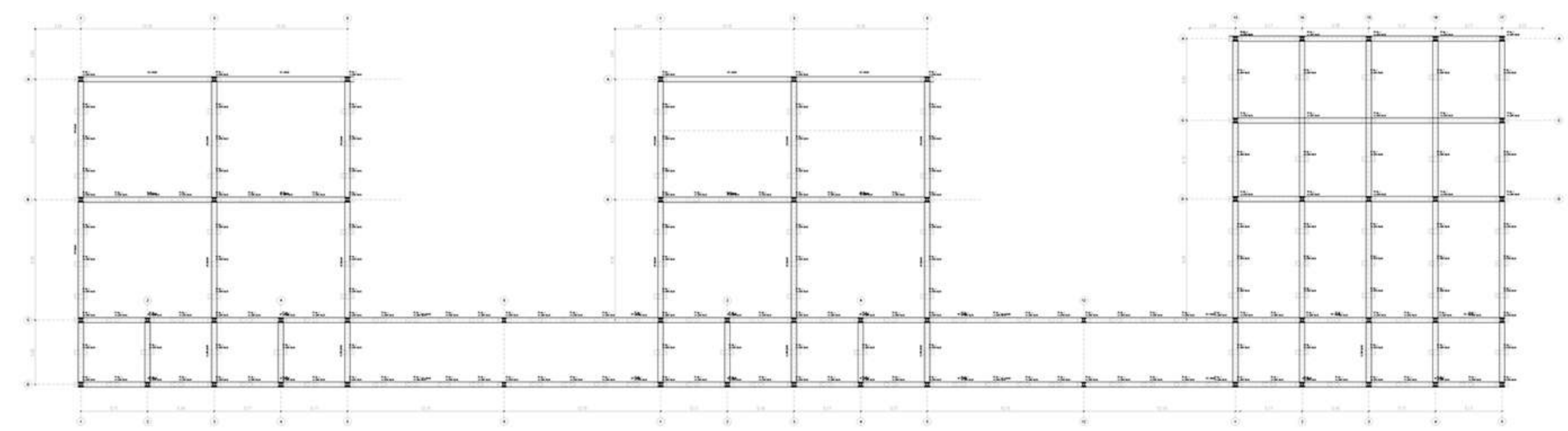
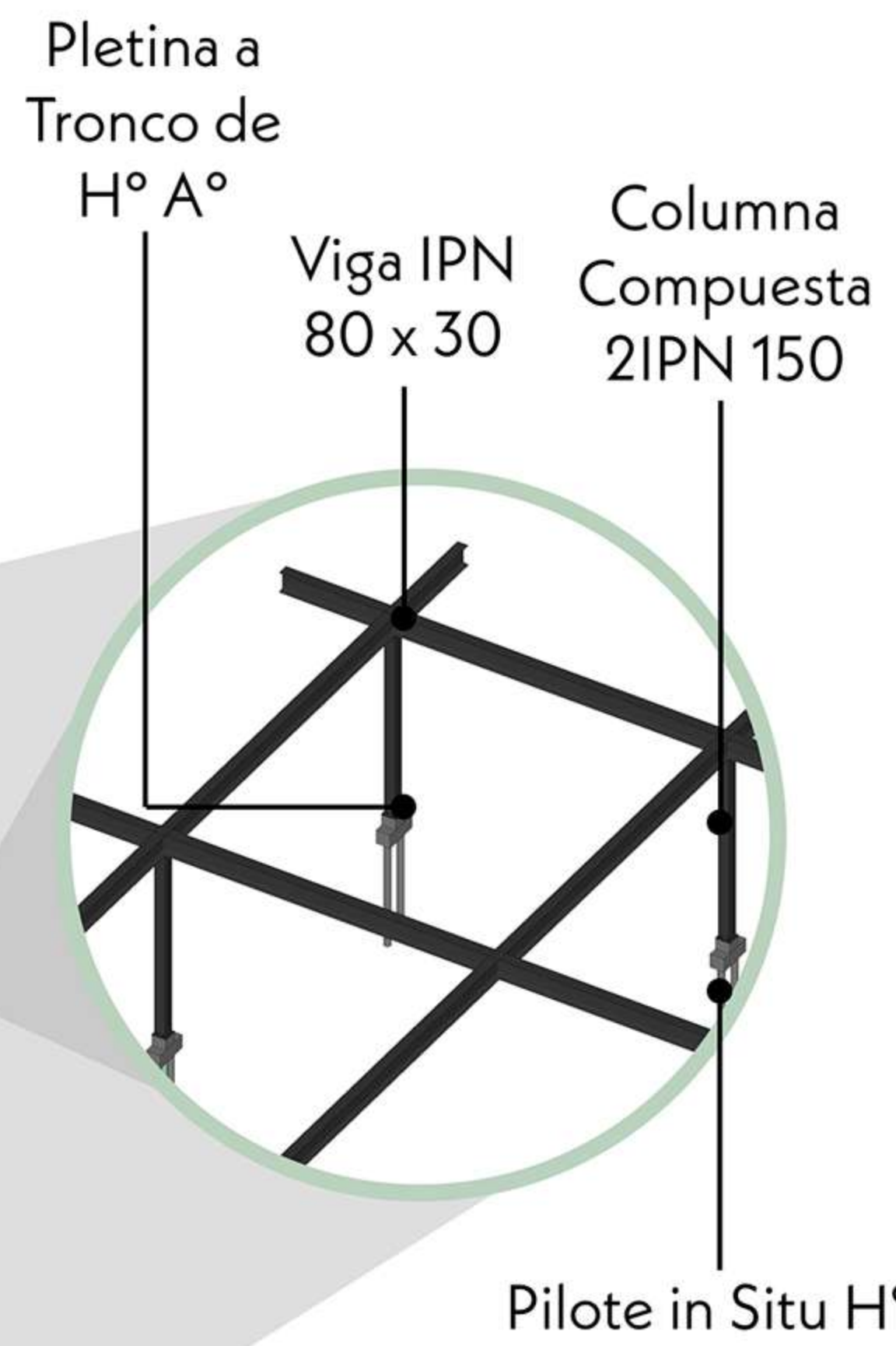
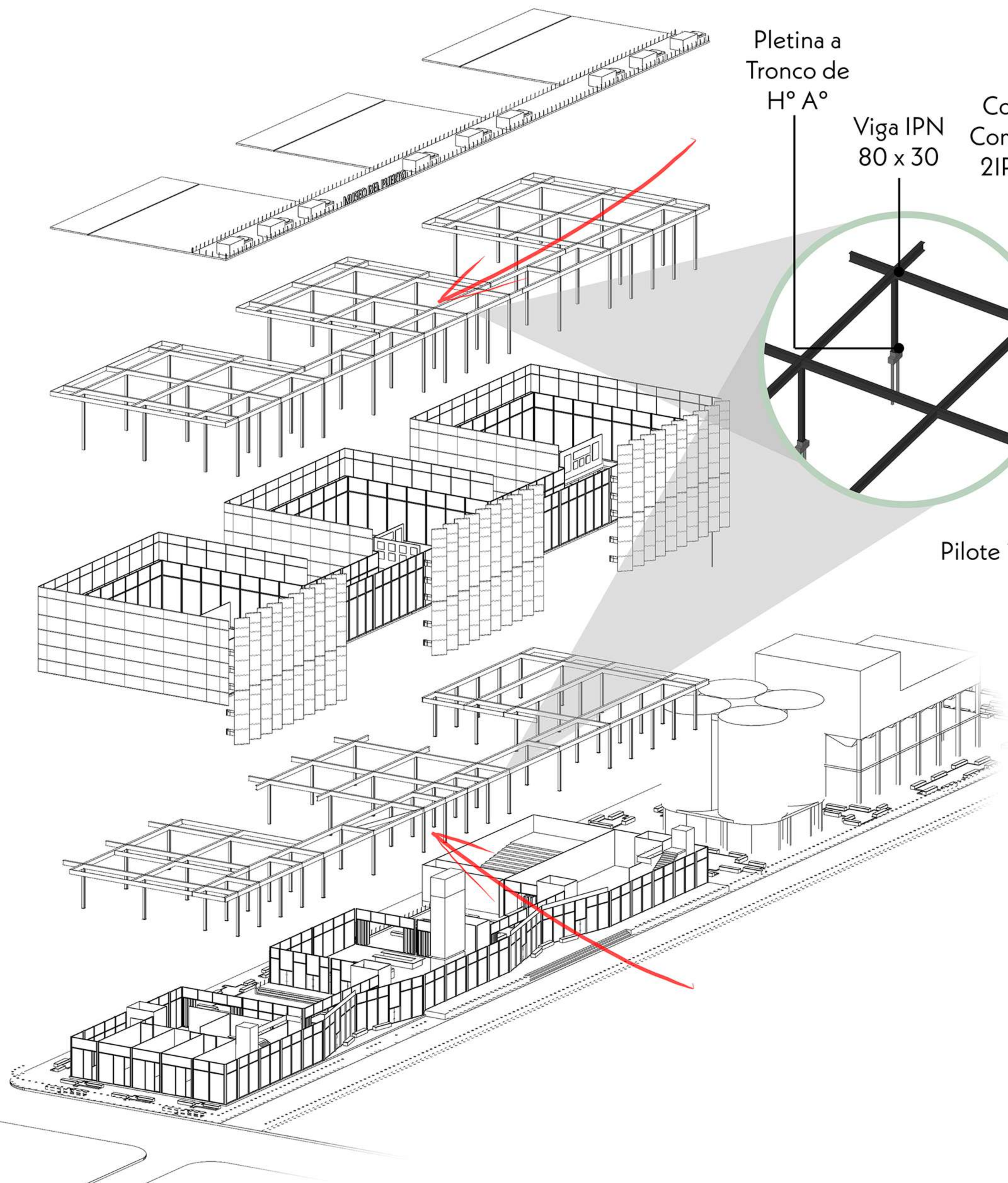
Corte en AXO

Detalle Constructivo Auditorio

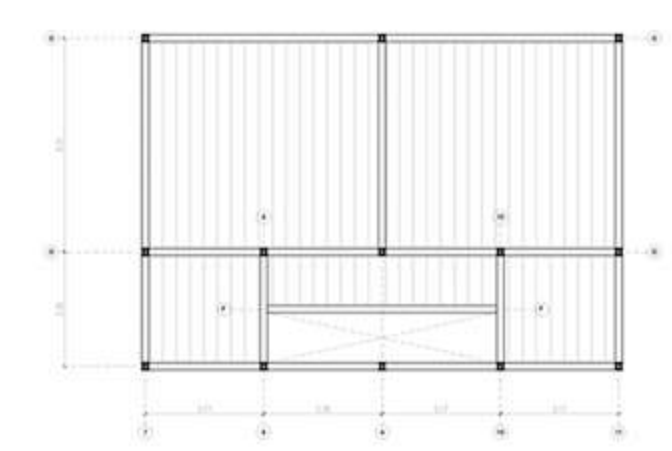


Corte Longitudinal B - B

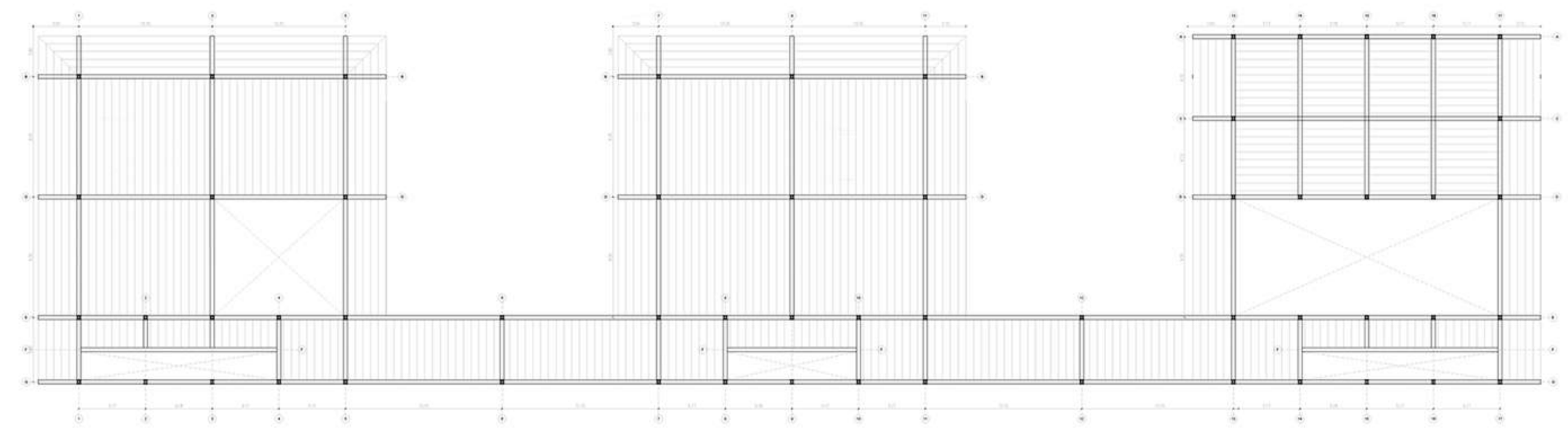




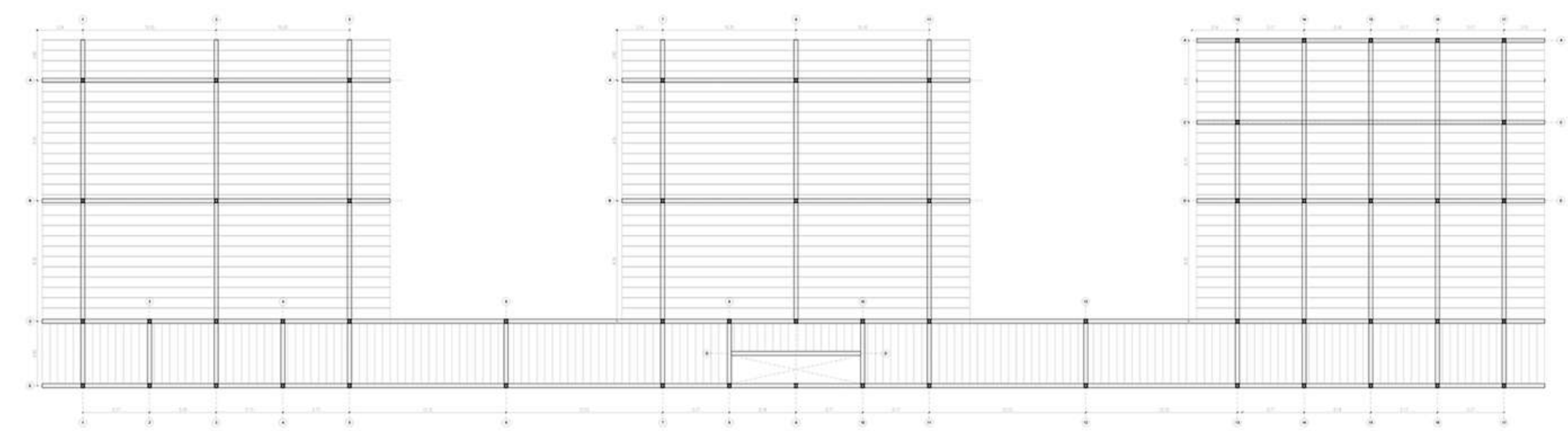
Planta Fundaciones



Planta Estructural s/ Sub Suelo



Planta Estructural s/ Planta Baja

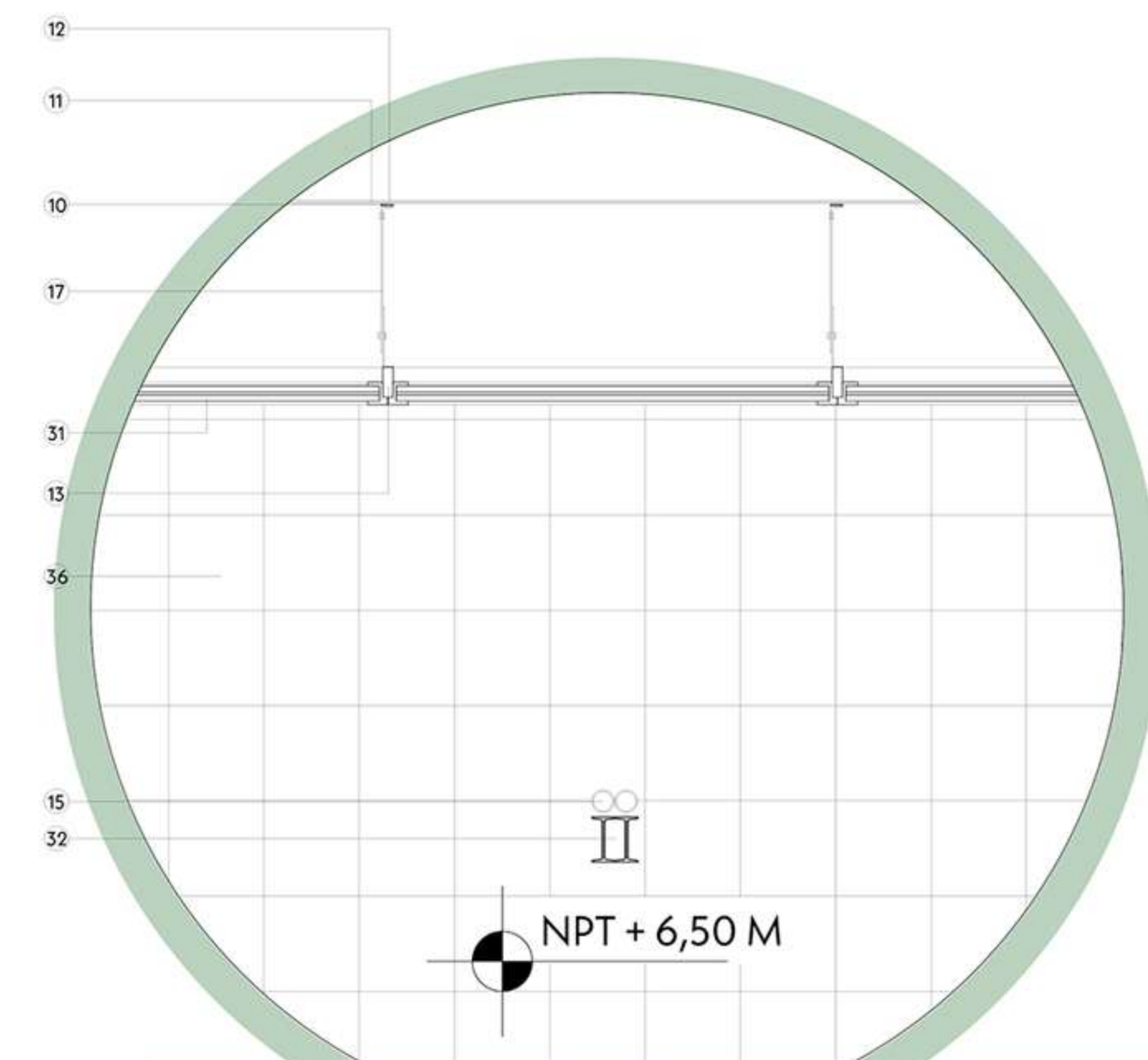


Planta Estructural s/ Planta Alta

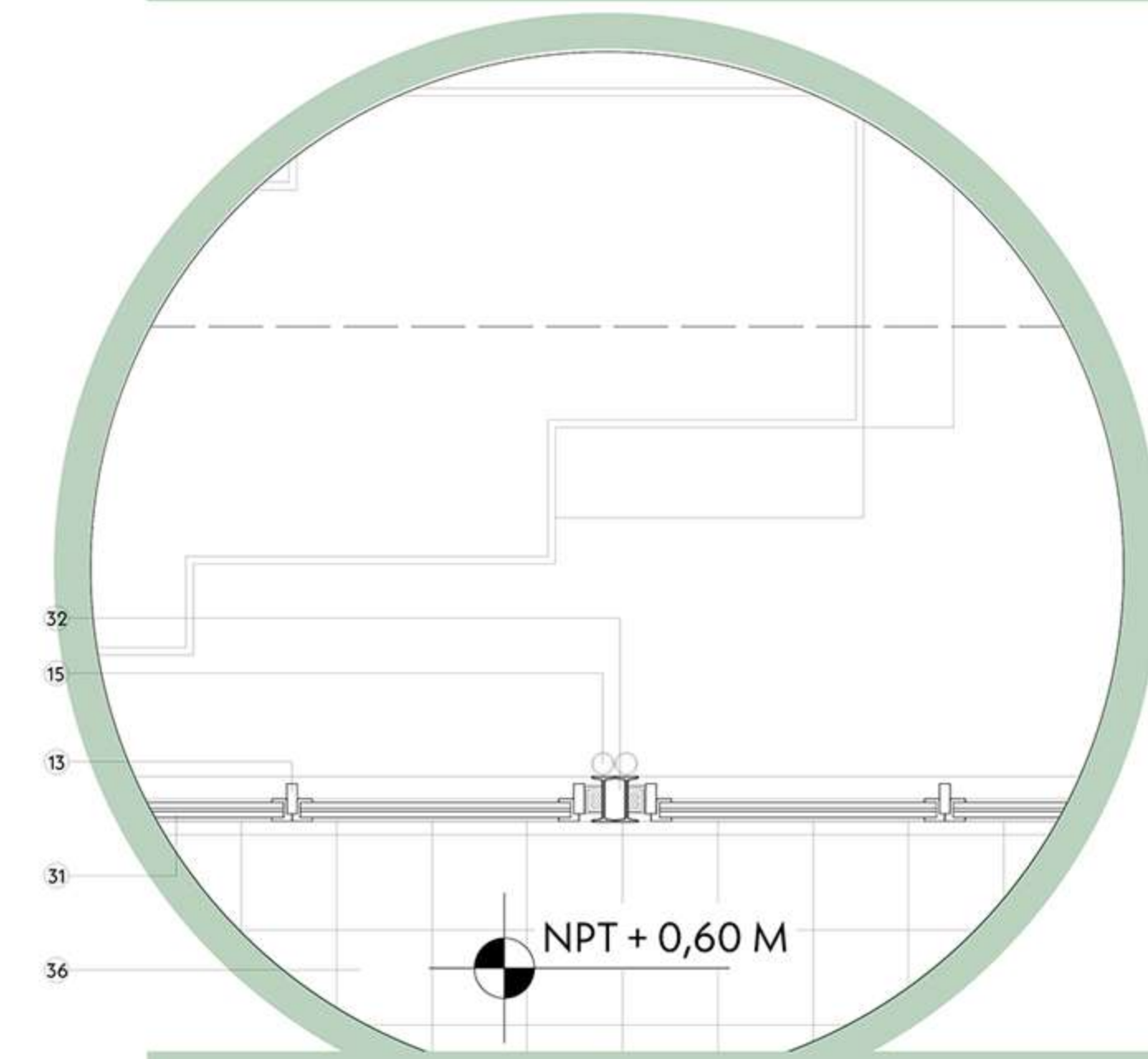
Vista Con Parasol

Vista Sin Parasol

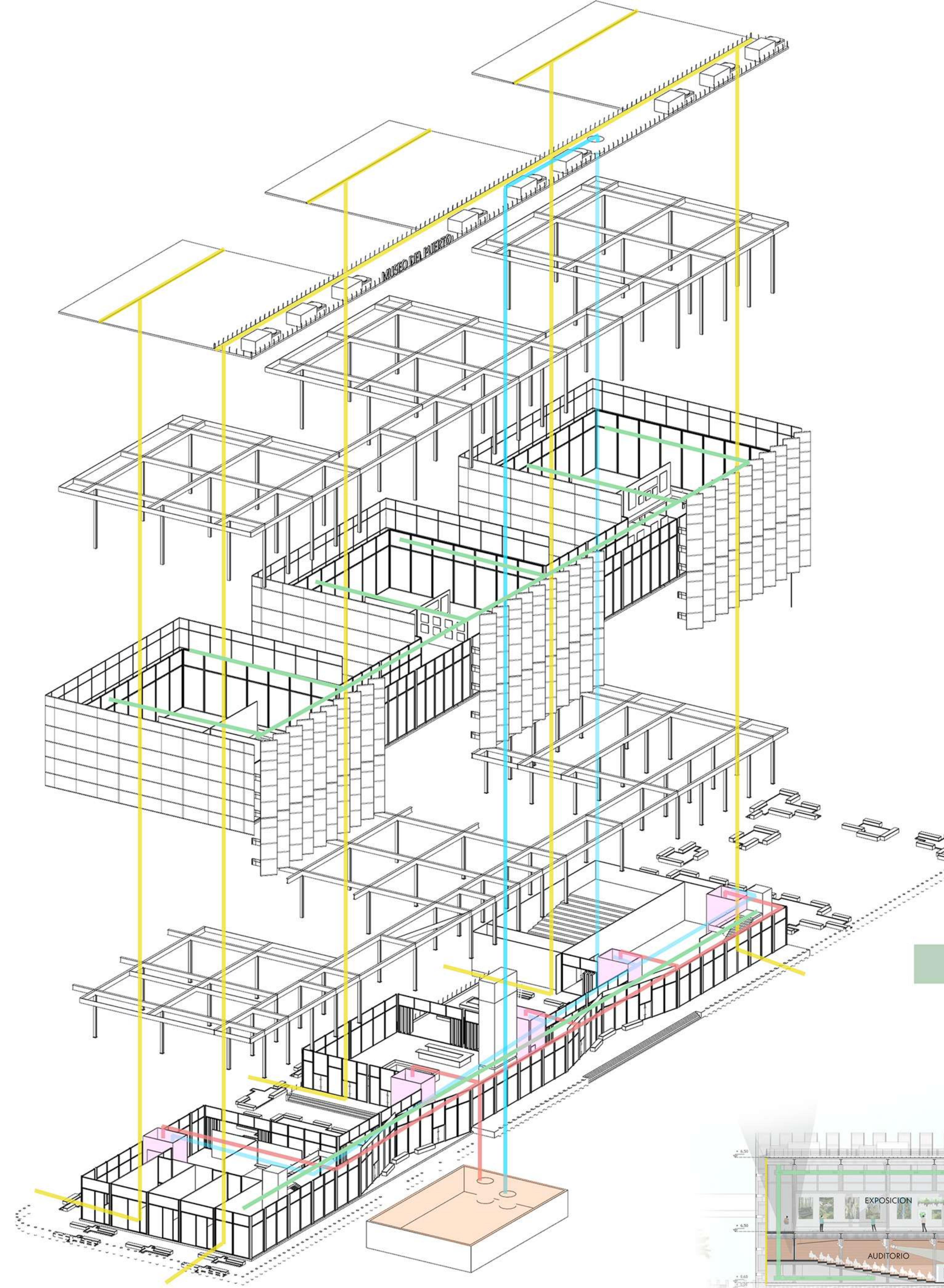
Corte Constructivo



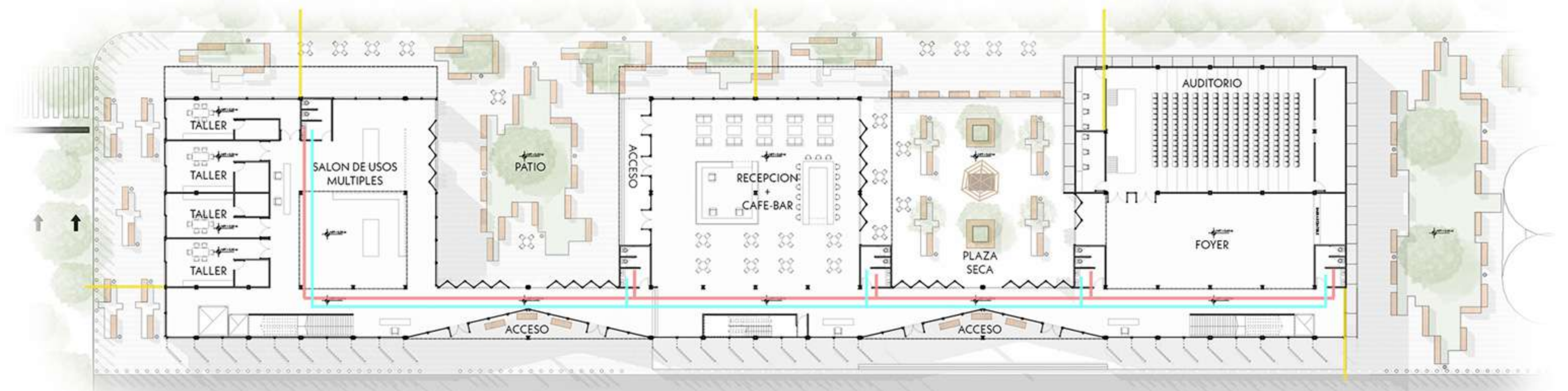
Planta Alta



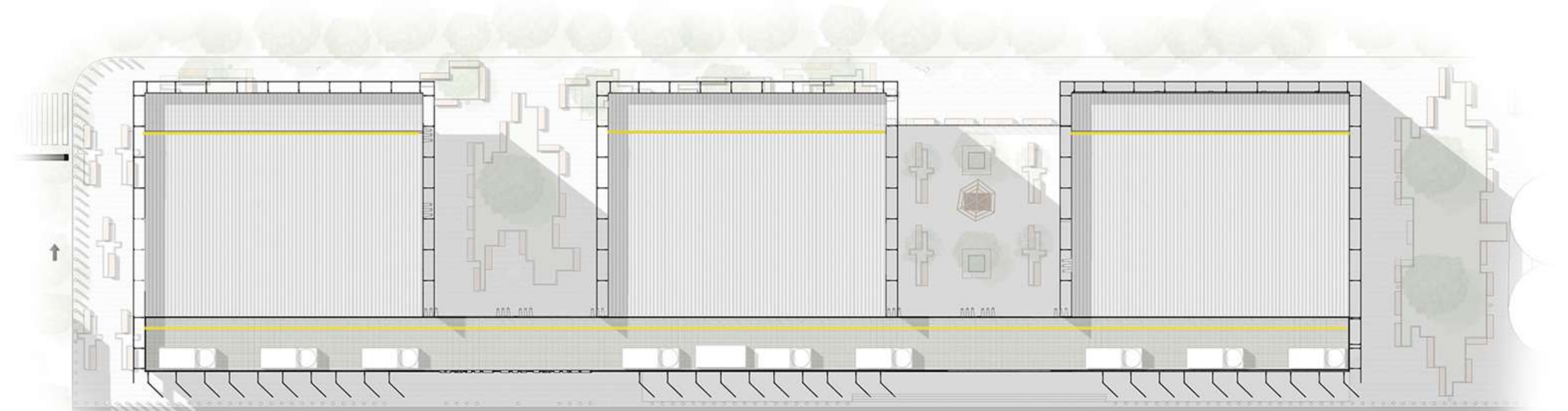
Planta Baja



Esquemas Sanitarias en AXO



Esquemas Sanitarias en Planta Baja



Esquemas Sanitarias en Planta de Techos

- Puvial
- Agua Fria
- Agua Caliente
- Nucleos a Abastecer
- Ventilacion Mecanica
- Sala de Maquinas

Referencias



Esquemas Sanitarias en Corte Transversal



Esquemas Sanitarias en Corte Longitudinal



ARRESE-ALVAREZ
DISEÑO 3 - 2021
MUSEO DEL PUERTO

TALLER IP (EX-AZNAR)
MP - 2021

ALUMNO: AYRÉ NICOLÁS SEBASTIAN

ADJUNTO: CLAUDIO ZLOTNIK
DIEGO ABRAMZON
JTP: PABLO DIEZ
DOCENTES: VERÓNICA RE
MATHIAS TOBAL

ADJUNTO: JUAN CARLOS GISBERT
HERNAN NORIEGA
JTP: SEBASTIAN AZNAR
DOCENTES: SEBASTIAN AZNAR
MAXIMILIANO ZAREWSKY

