



El presente proyecto trata de un museo portuario ubicado en la nueva Bajada del paseo del bajo, en el barrio Mugica, implantado frente a un edificio administrativo, un mercado y en sus laterales las areneras. El

edificio se desarrolla en una planta baja devolviendo al terreno lo construido mediante una terraza accesible que envuelve el edificio a través de su basamento y el cual invita al público mediante sus pasarelas a recorrer el edificio y vivenciar diferentes instancias y visuales y destacarse mediante sus sobresalientes cajas de la rasante

cubierta tanto en planta como en altura las cuales se materializan por el ladrillo, material característico de la zona, creando misterio de lo que sucede por dentro e invitando también a recorrer su interior.

**L1**



**A+A**

**ARRESE  
ALVAREZ**

MUSEO PORTUARIO

ADJUNTO: CLAUDIO ZLOTNIK  
JTP: DIEGO ABRAMZON  
DOCENTES: JUAN DILLON-MARIA VAZQUEZ

ALUMNO: NICOLE HERSZKOWICZ

**TALLER IP - TALLER DE  
INTEGRACION PROYECTUAL**

Materialización de Proyectos  
Cátedra ex Aznar - 2021

**A 3**

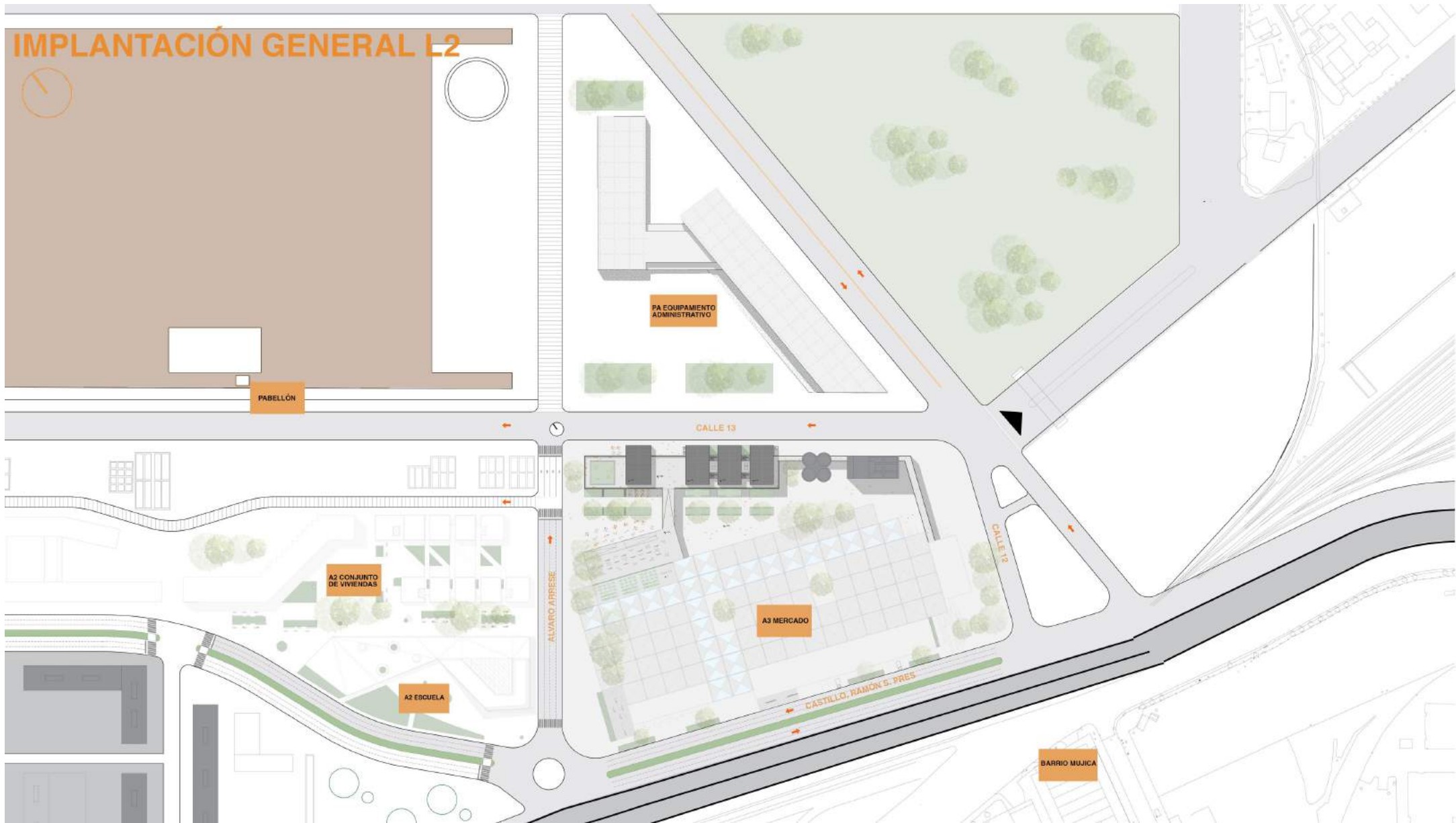
2C 2021  
DARSENA F

ADJUNTOS: JUAN CARLOS GISBERT-  
HERNÁN NORIEGA  
DOCENTE: ELIZABETH GISBERT

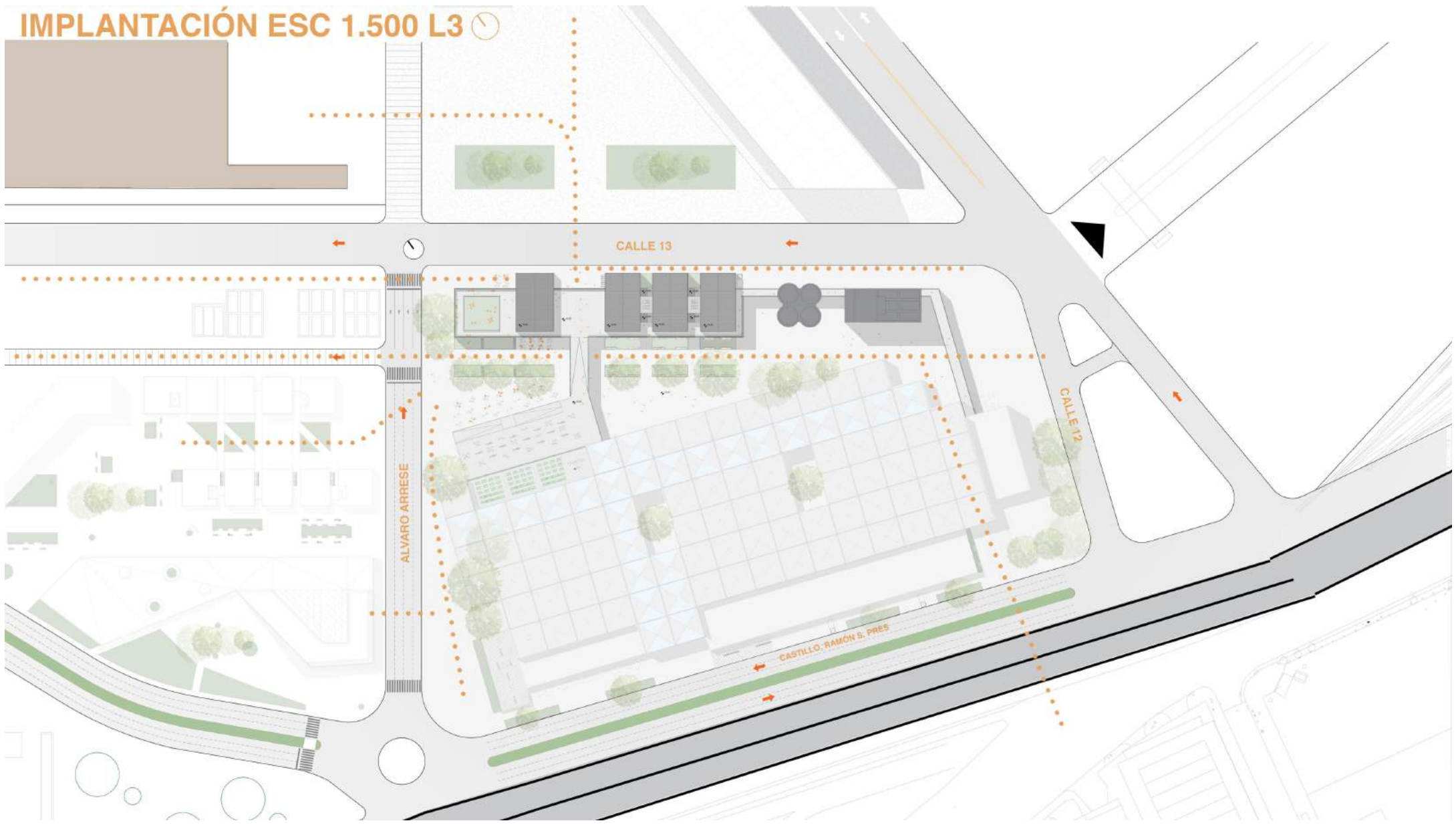




# IMPLANTACIÓN GENERAL L2

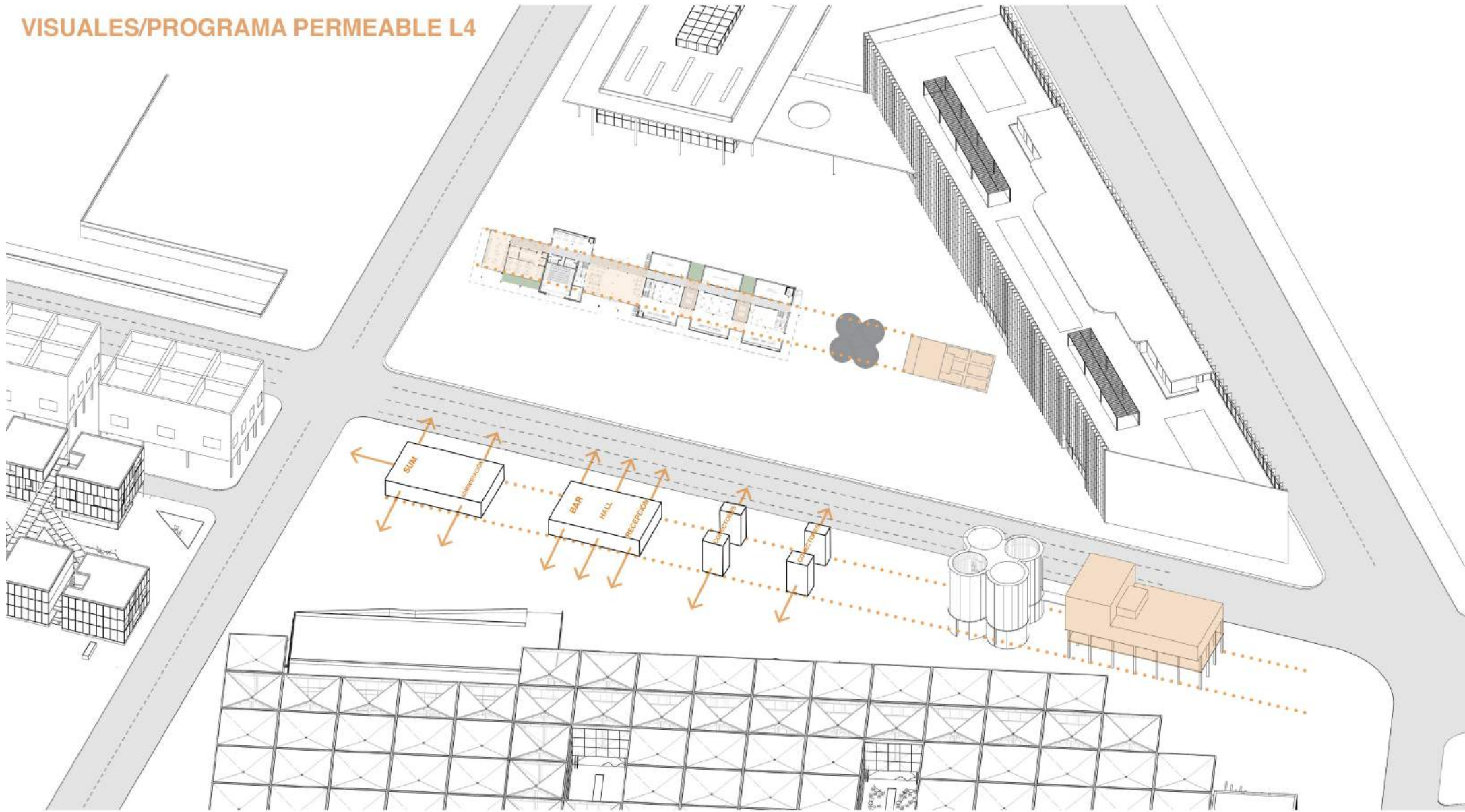


# IMPLANTACIÓN ESC 1.500 L3

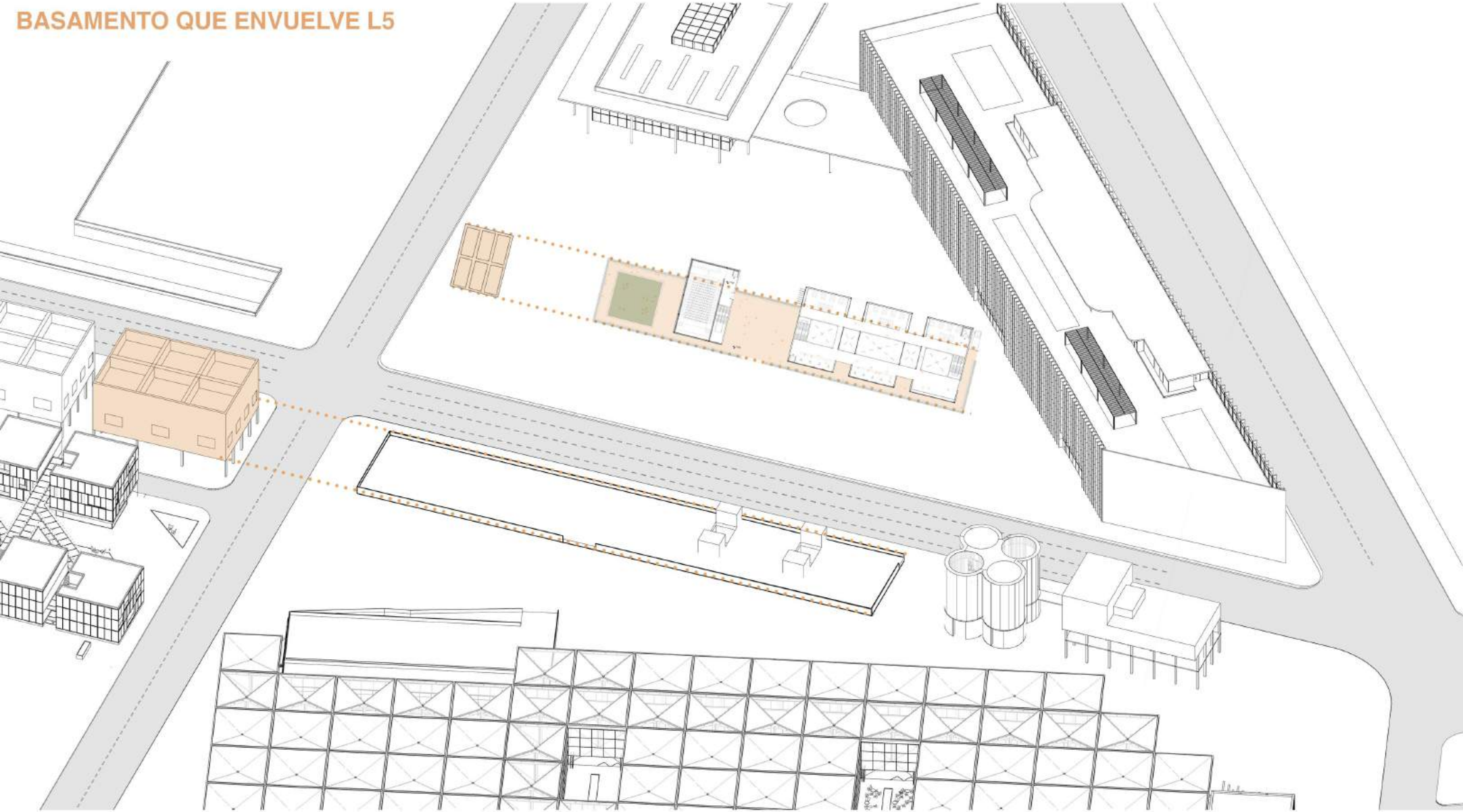




# VISUALES/PROGRAMA PERMEABLE L4

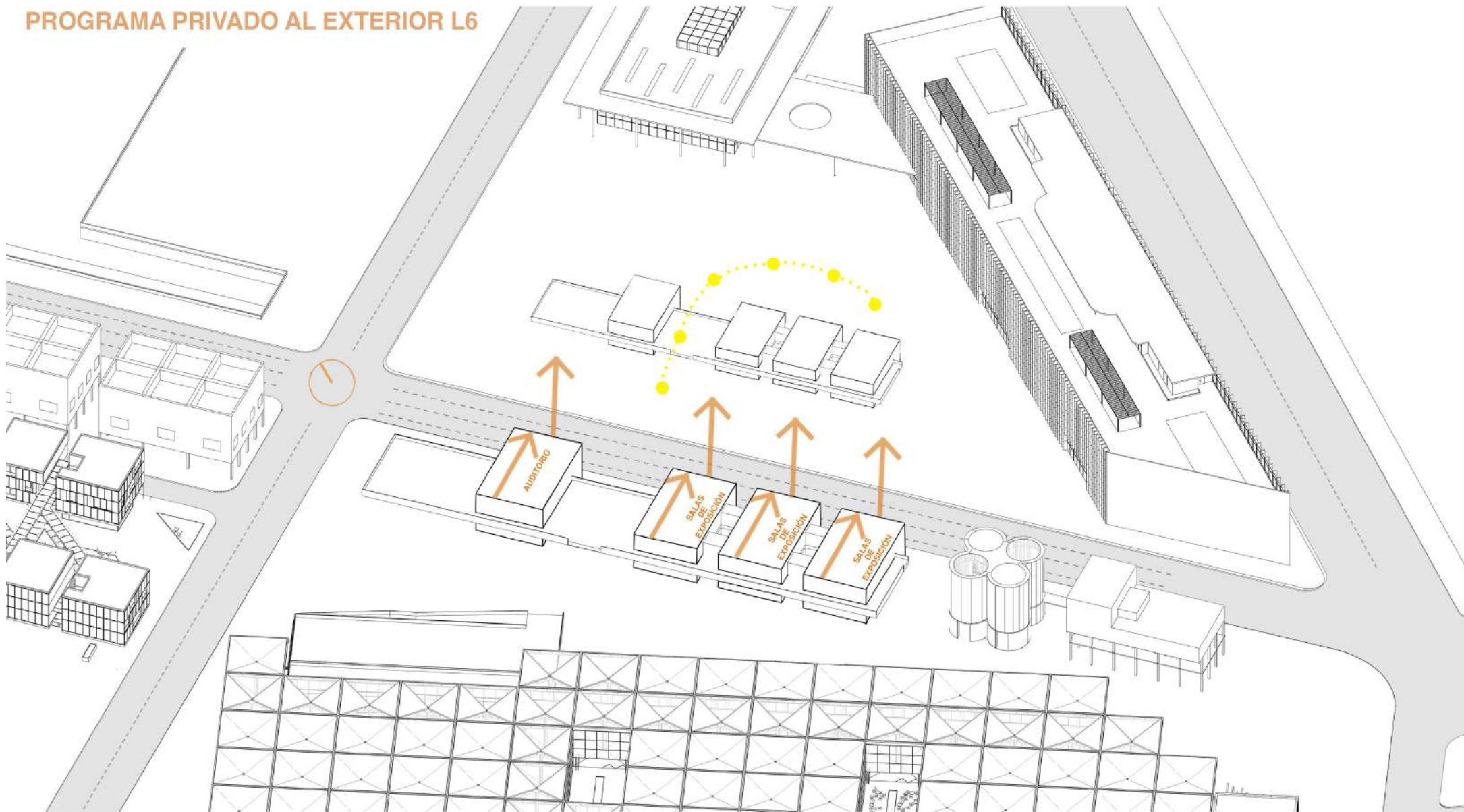


**BASAMENTO QUE ENVUELVE L5**

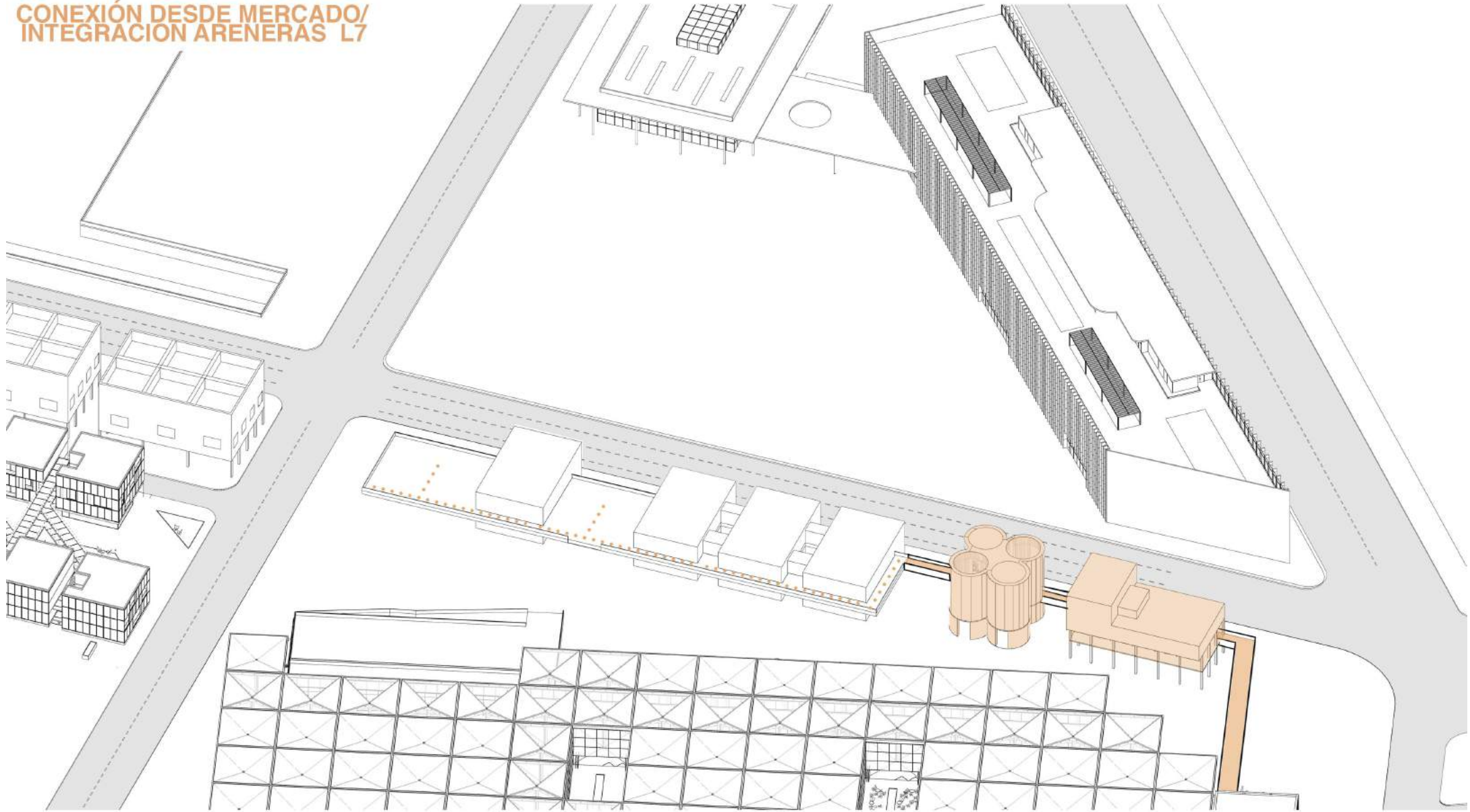




# PROGRAMA PRIVADO AL EXTERIOR L6

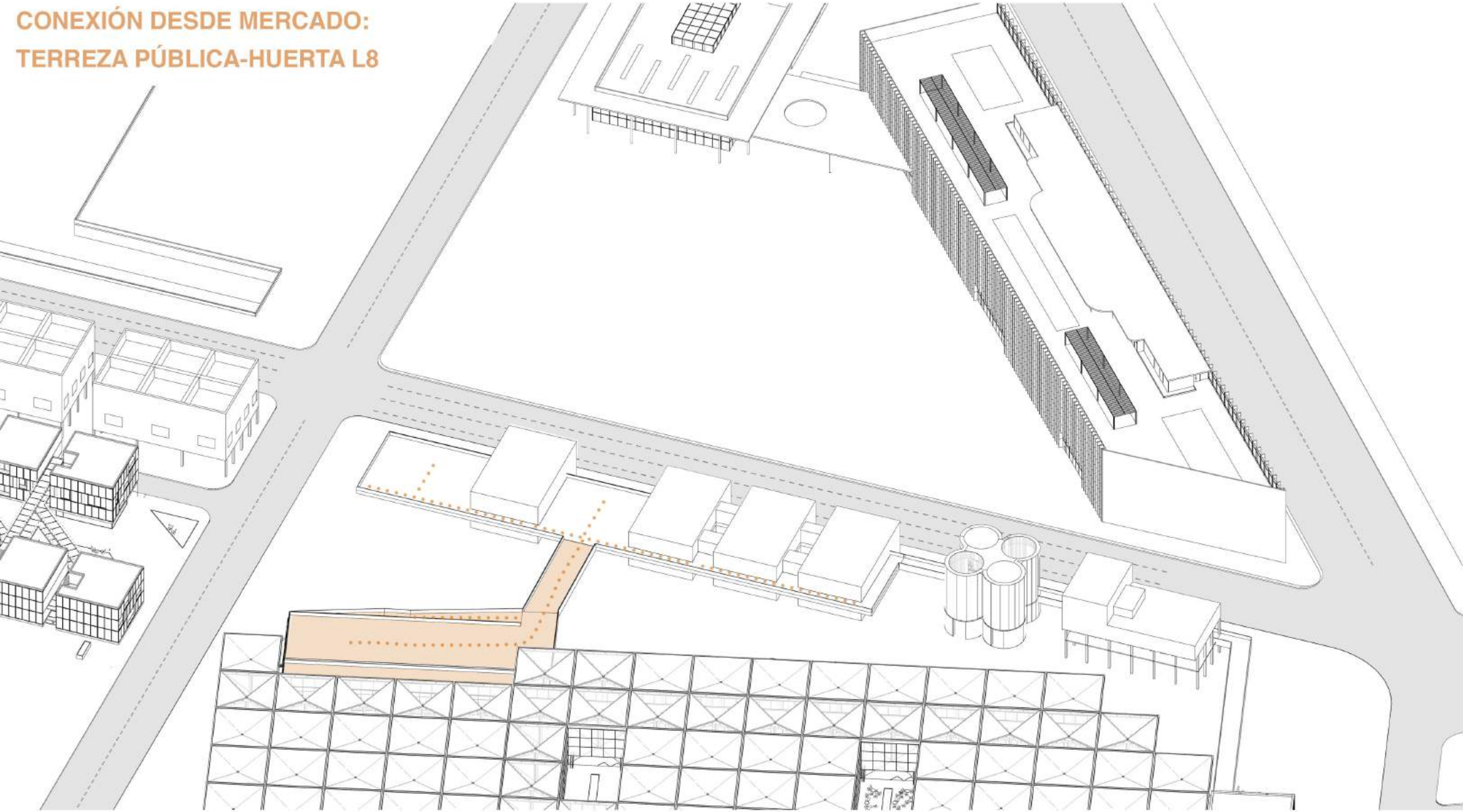


CONEXIÓN DESDE MERCADO/  
INTEGRACION ARENERAS L7





**CONEXIÓN DESDE MERCADO:  
TERREZA PÚBLICA-HUERTA L8**









L10

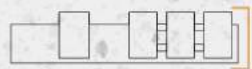




L11







VISTA SURESTE ESC 1.100 L13





L14



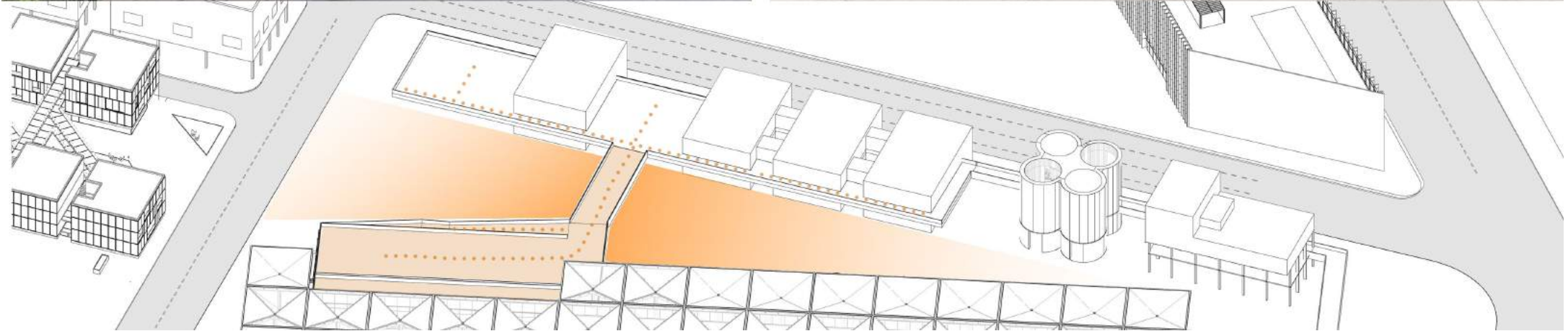






Losa hormigón armado  
Barra de vapor: arena asfáltica  
Placa EPS 5 cm  
Contrapiso con pendiente 2%  
Mortero impermeable 0.5 cm MCI 1:3  
Carpeta niveladora 1.5 cm  
Impregnación asfáltica  
Membrana geotextil 0.5 cm  
Drenaje de leca 5 cm  
Sustrato de crecimiento: tierra fértil 20 cm  
Vegetación

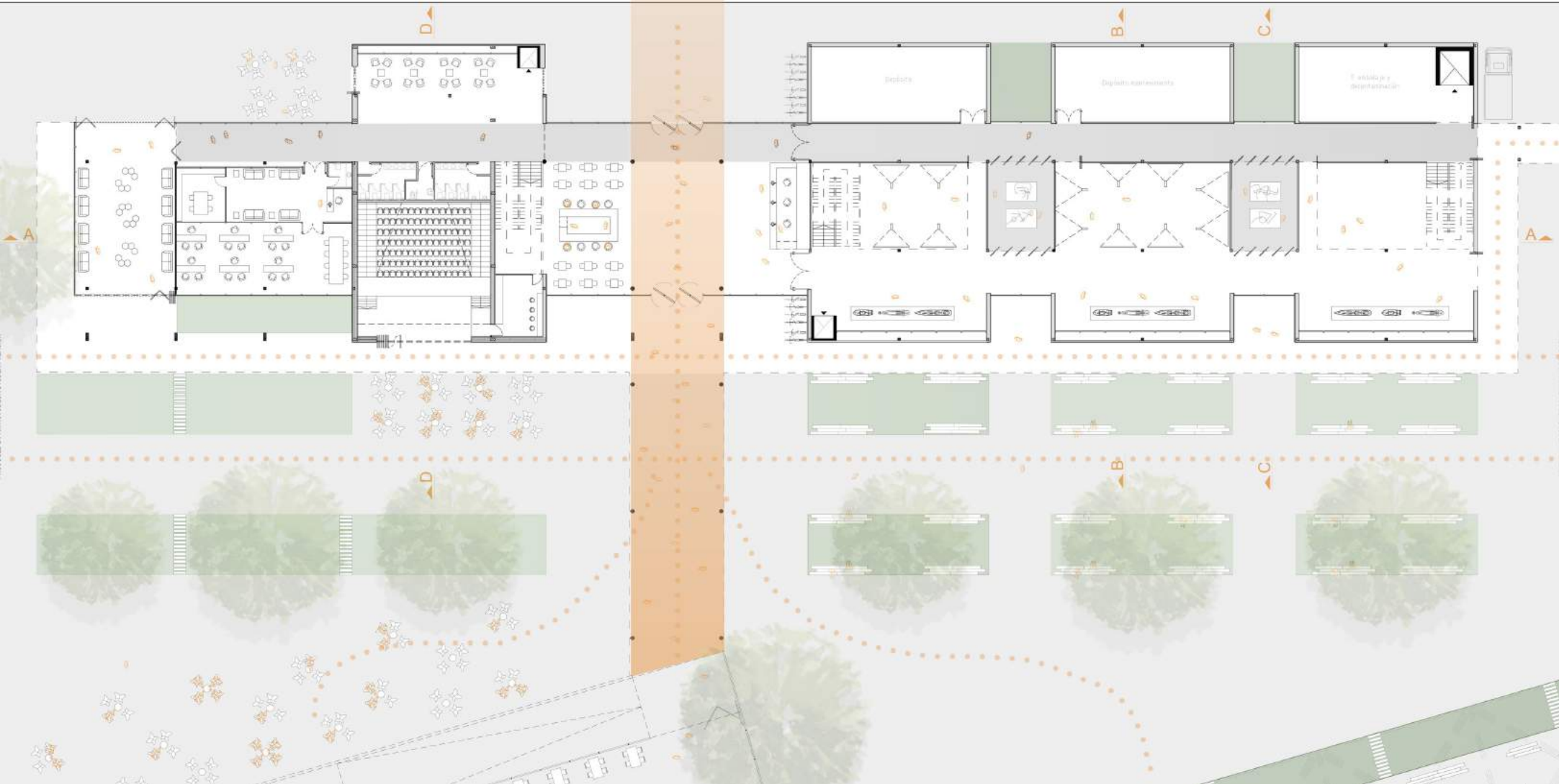




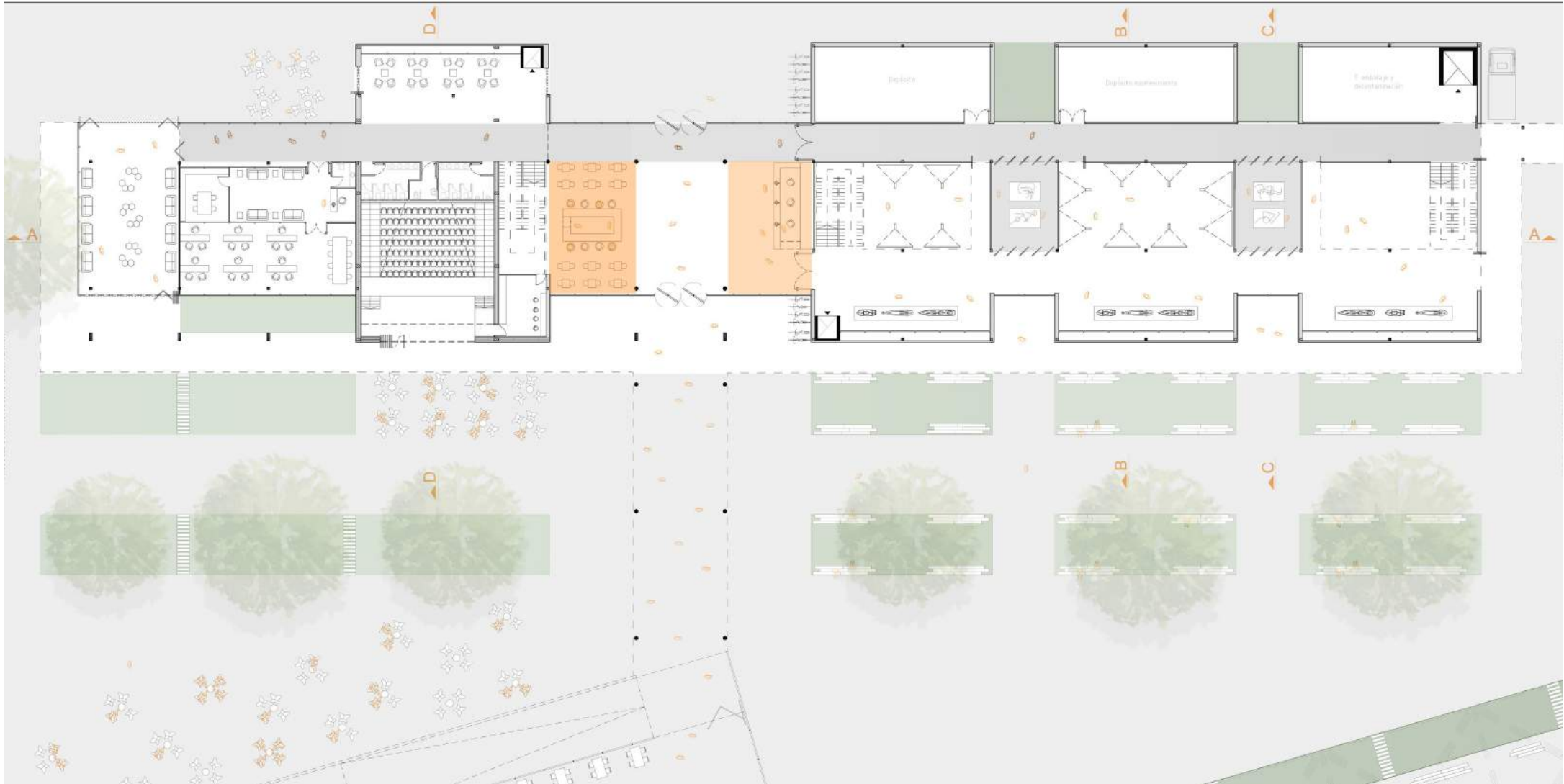
PB ESC 1.100 L18



CALLE 13













VISTA NORESTE - CALLE 13 ESC. 1.100 L21

PB ESC 1.100 L22



CALLE 13



CORTE AA ESC 1.100





VISTA NOROESTE ESC 1.100

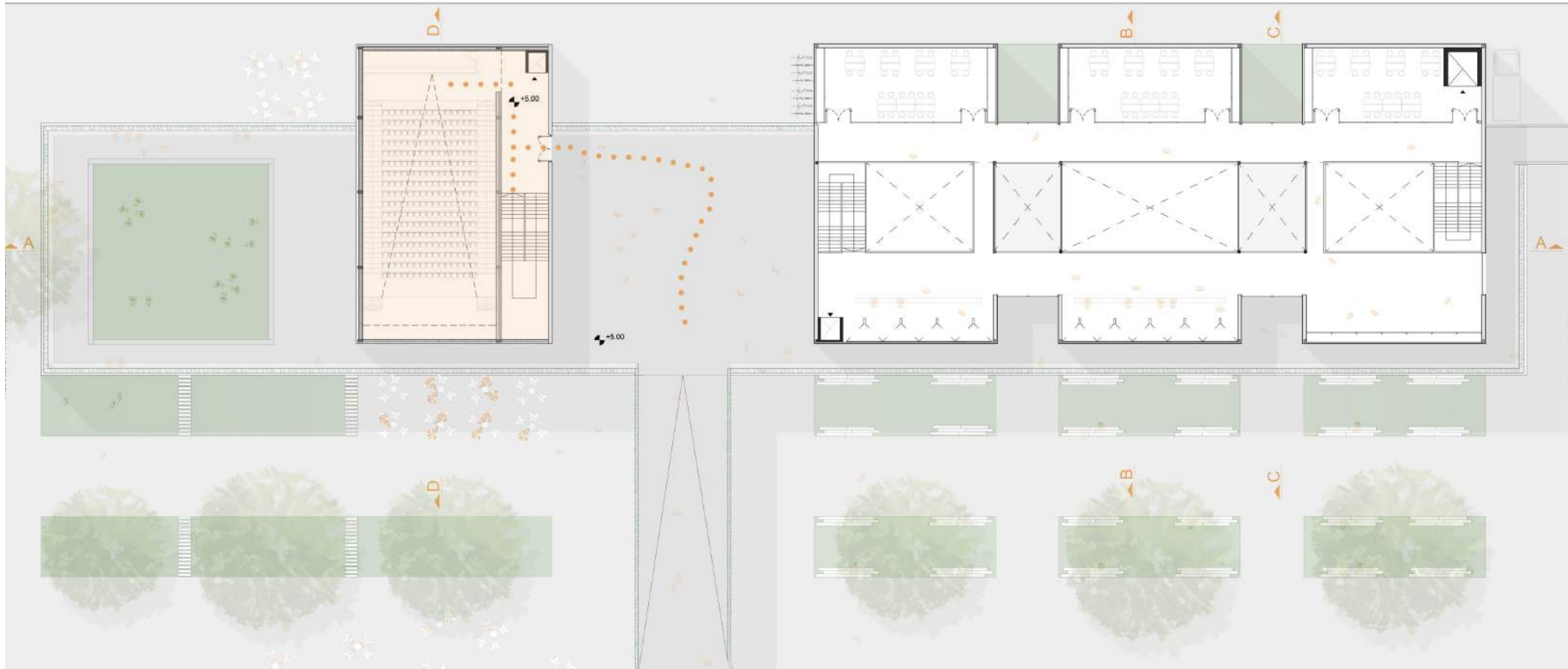


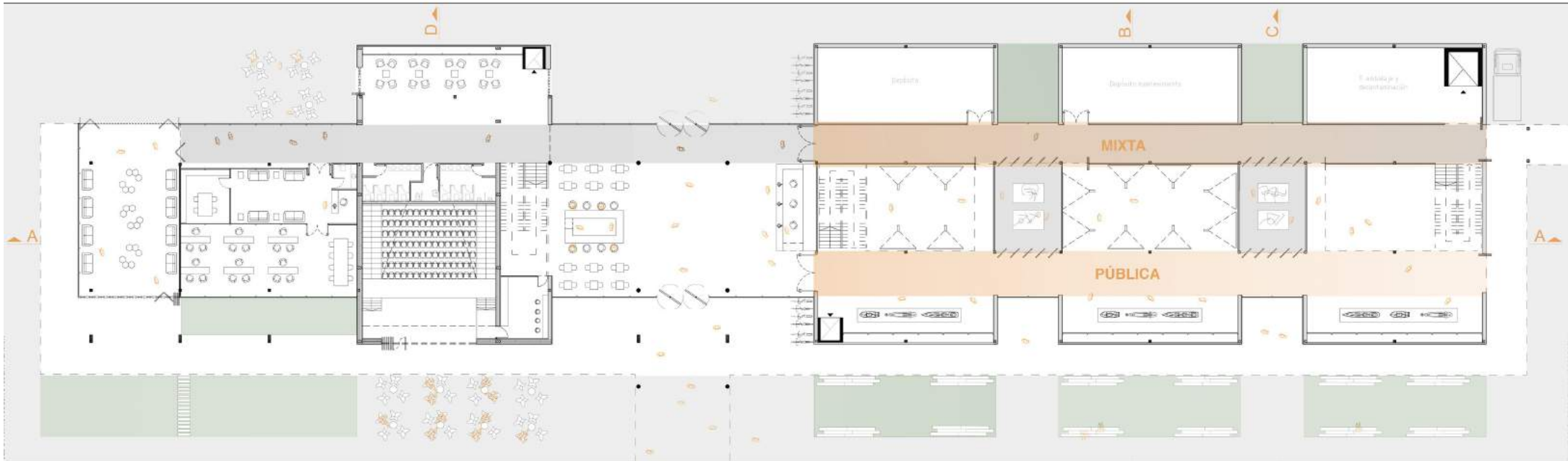
L23





CALLE 13





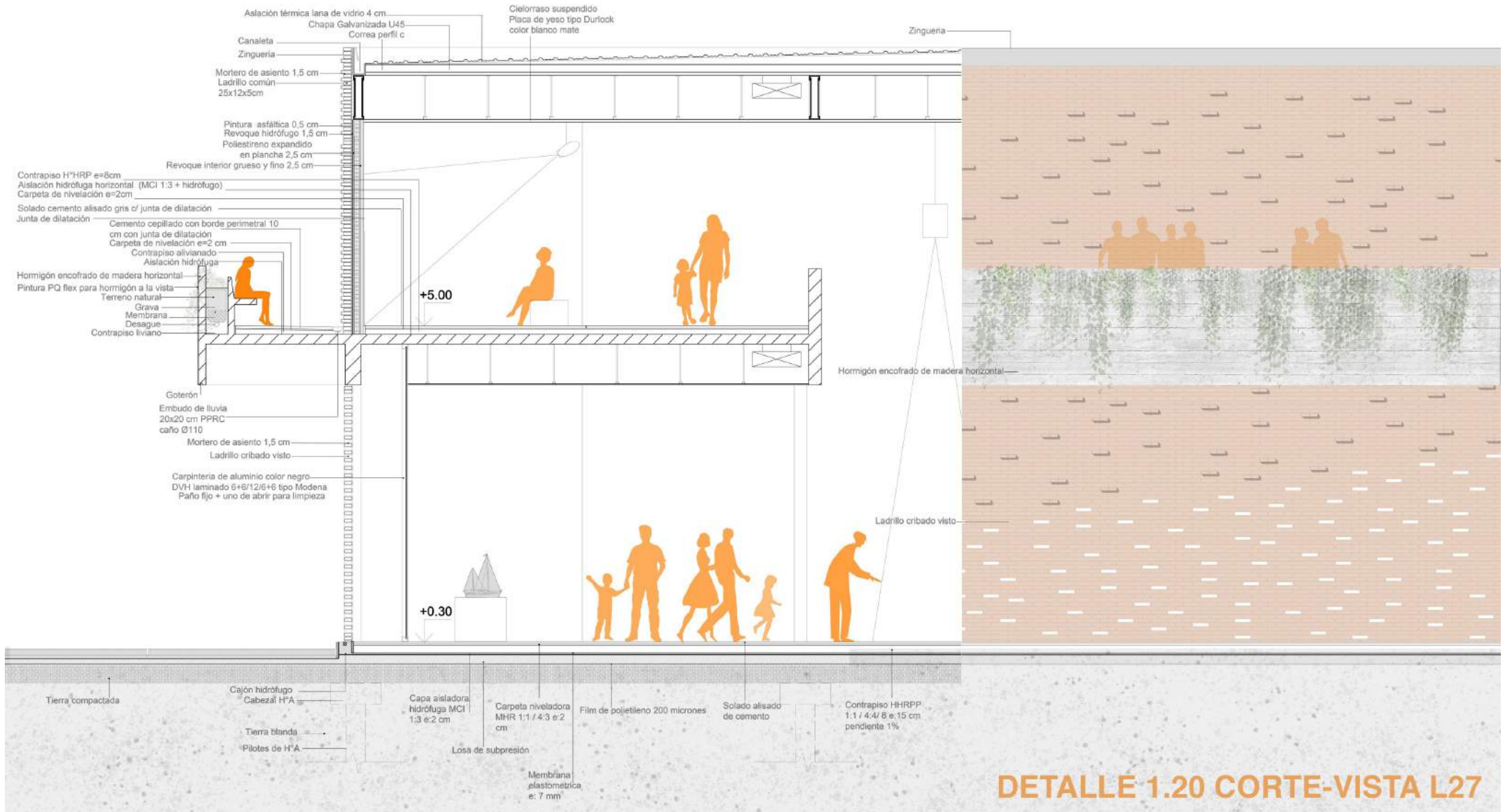
SERVICIO PB



EXPOSICIÓN



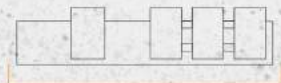




**DETALLE 1.20 CORTE-VISTA L27**

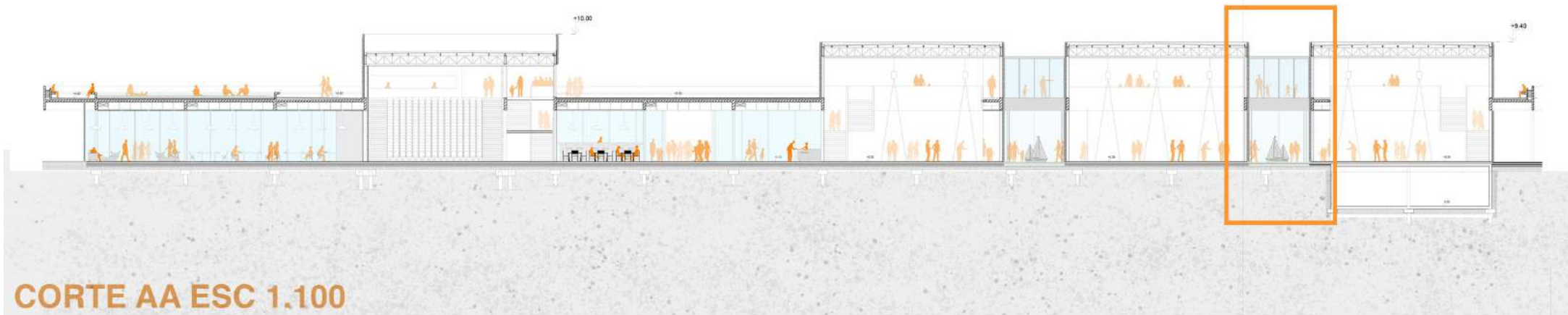






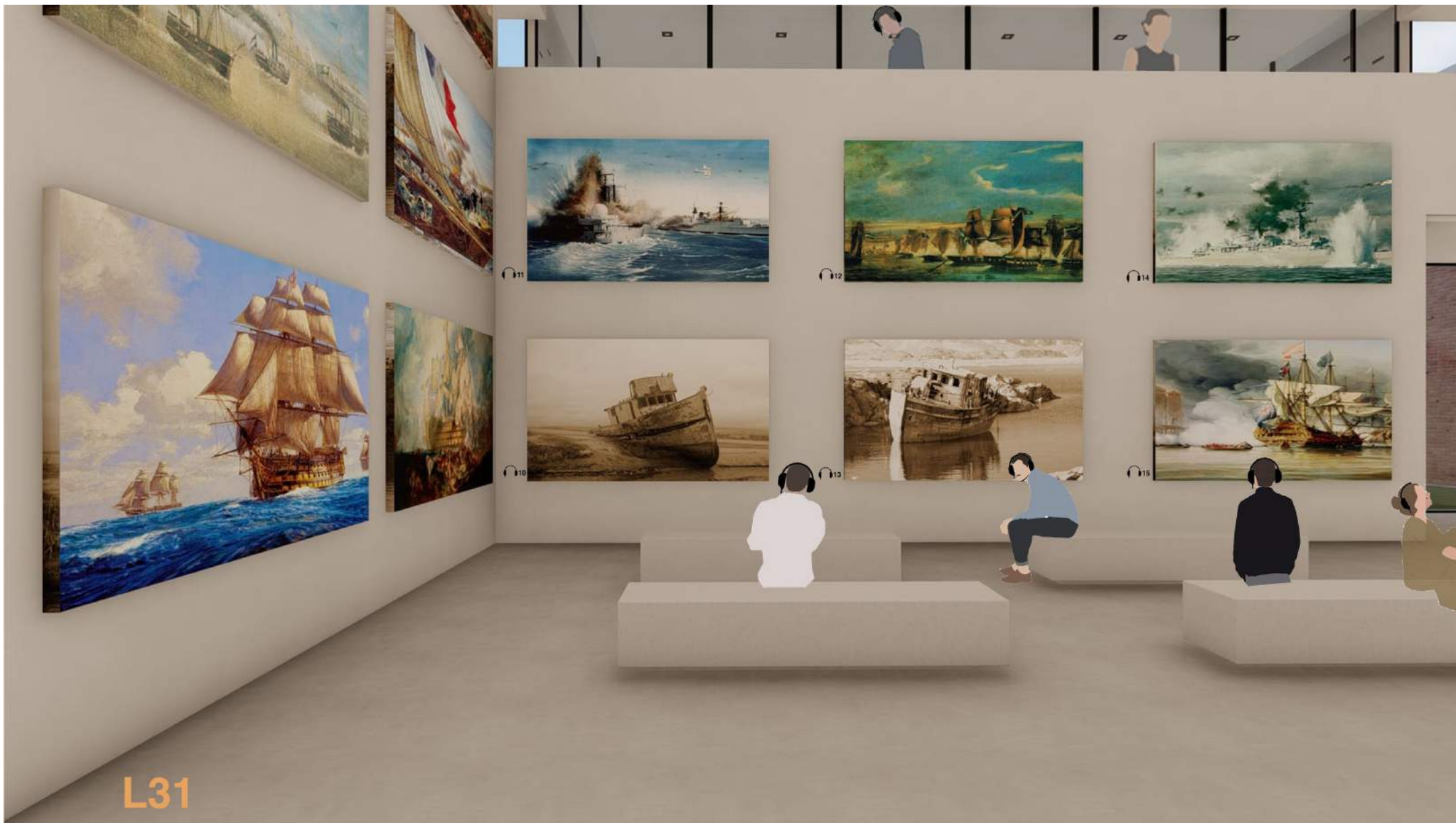
VISTA SUROESTE ESC. 1.100 L29





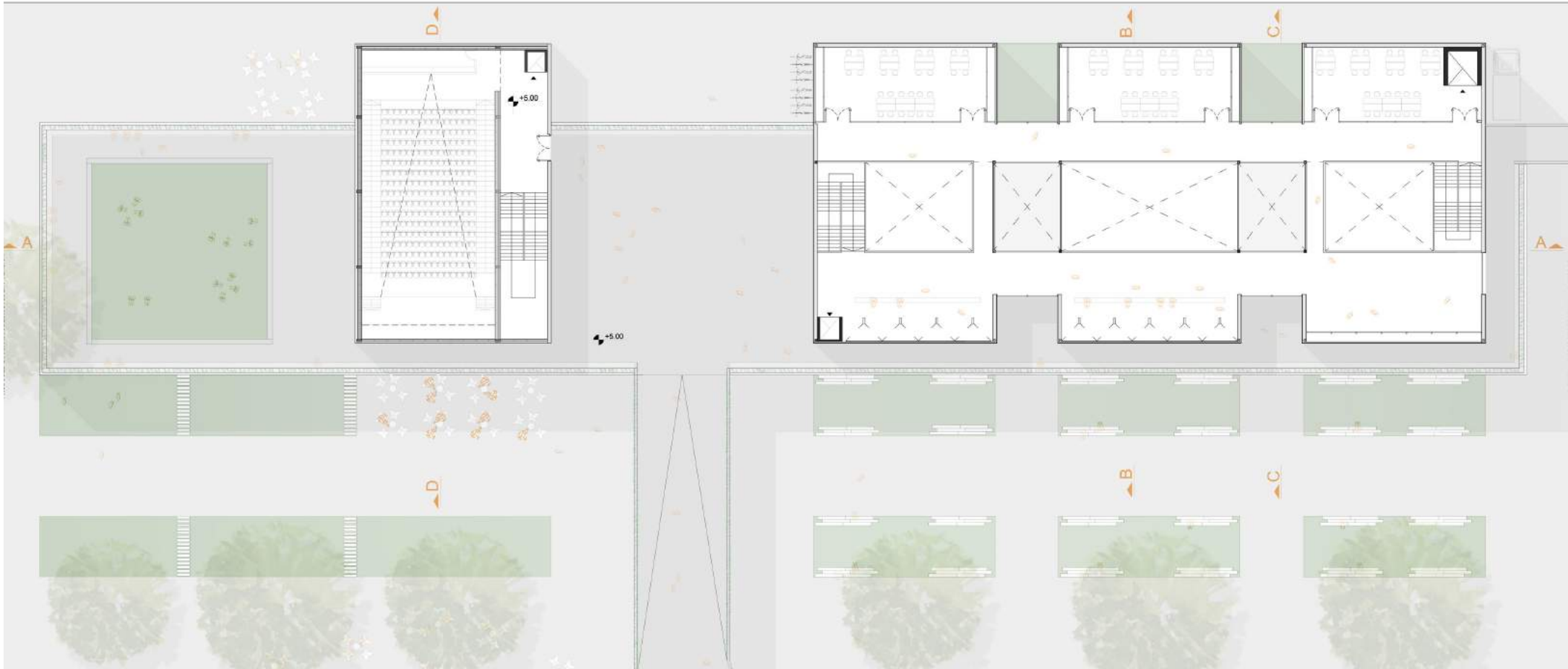
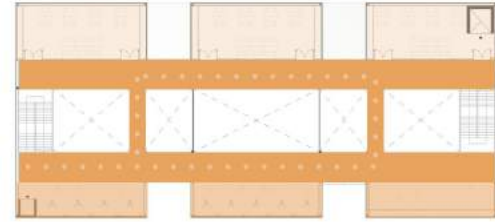
L30





L31

PA ESC 1.100 L32 



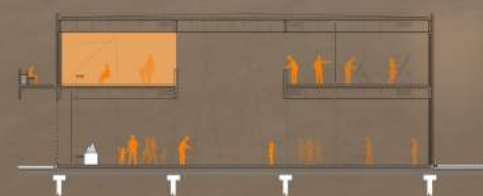




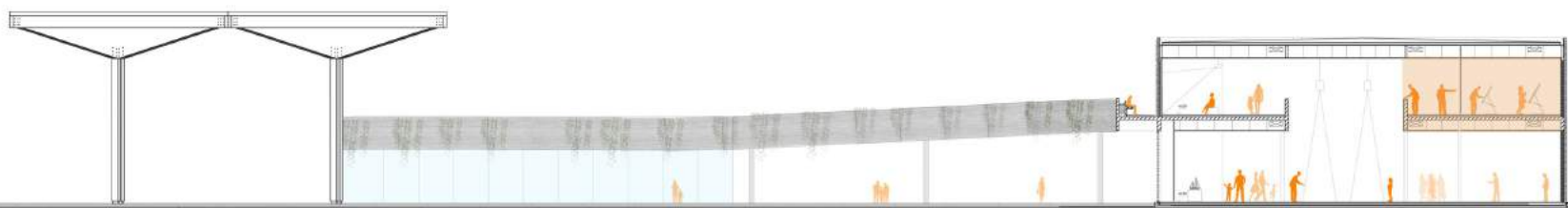
31

30

29



L33



**CORTE BB ESC 1 100 L34**

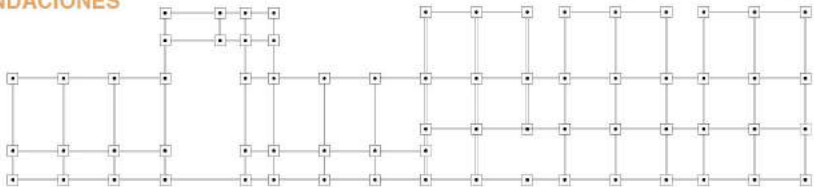




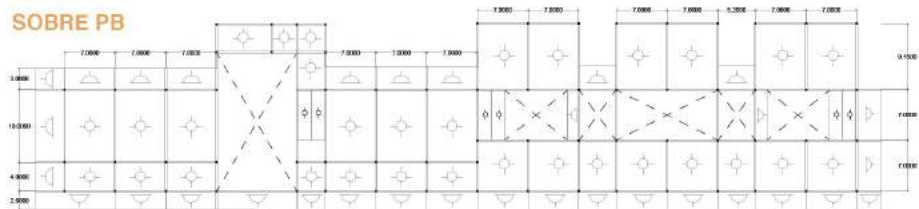
# ESTRUCTURA

Fundaciones pilotes  
Losas de HA y vigas de HA  
Cerramiento de mampostería  
Cubierta liviana de chapa cerchas y correas

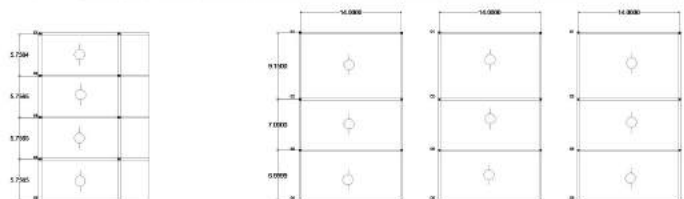
## FUNDACIONES



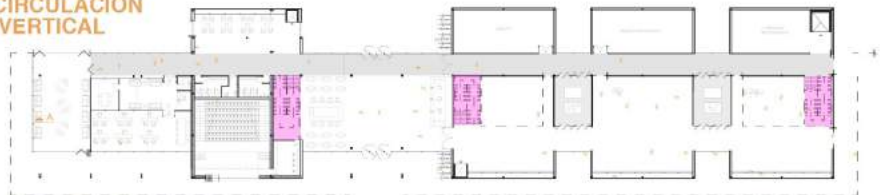
## SOBRE PB



## SOBRE PA



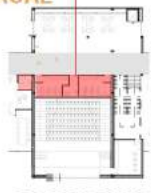
## CIRCULACIÓN VERTICAL



## NÚCLEOS HÚMEDOS



## CLOACAL

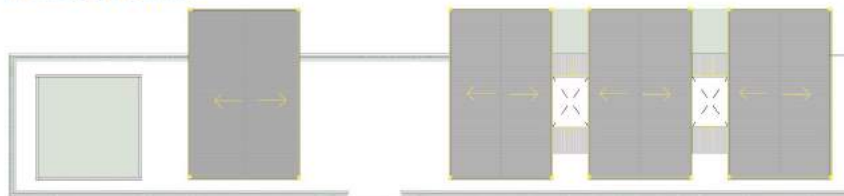


## SALA DE MÁQUINAS

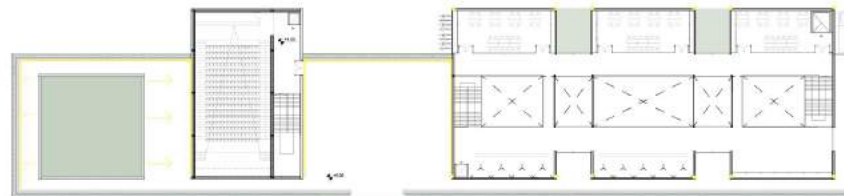


# INSTALACIONES

## TECHOS PLUVIAL



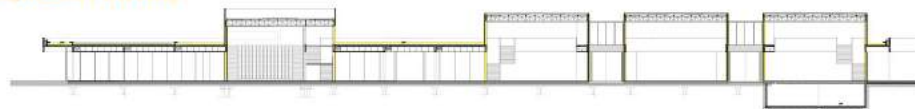
## PA PLUVIAL



## PB PLUVIAL



## ESQUEMA PLUVIAL



## ESQUEMA ACONDICIONAMIENTO

